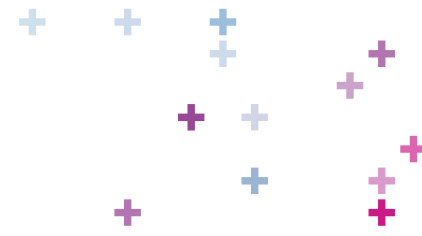


Hyclean Connect / Accès à distance

Guide rapide

Description du processus de connexion d'un Hyclean Automation System avec la solution d'accès à distance Hyclean Connect

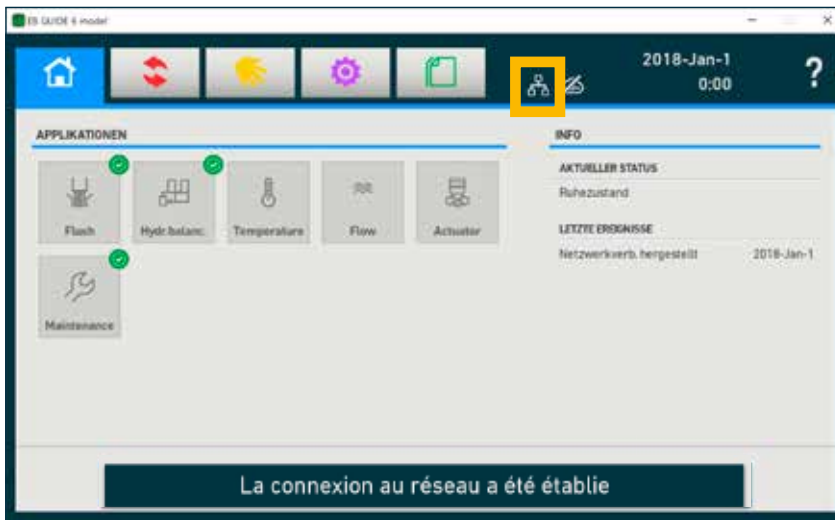




1. Inscription sur la plateforme CONNECT

Condition préalable:

- Hycleen Master est installé et en fonctionnement ou prêt à fonctionner.
- Le logiciel Hycleen AS 3.0 ou une version supérieure est installé sur le Hycleen Master. Tous les maîtres de Hycleen à partir de 2021 ont au moins un logiciel 3.0 sur eux. La version actuelle du logiciel peut être consultée sur le master dans la rubrique „Paramètres“.
- Réglez les paramètres de la connexion réseau/Internet sur le maître sous „Paramètres/Réseau“ sur automatique, ou si une adresse IP fixe est pré-réglée sur manuel et entrez cette adresse IP (voir page 9).
- Une connexion Internet (connexion au réseau) est établie avec le maître Hycleen. Ceci est indiqué par l'icône de statut sur l'écran d'accueil du maître (+ notification „connexion Internet établie“). La connexion Internet peut également être établie ultérieurement.
- Ayez à portée de main l'adresse MAC et le numéro de série du maître Hycleen (voir page 9).

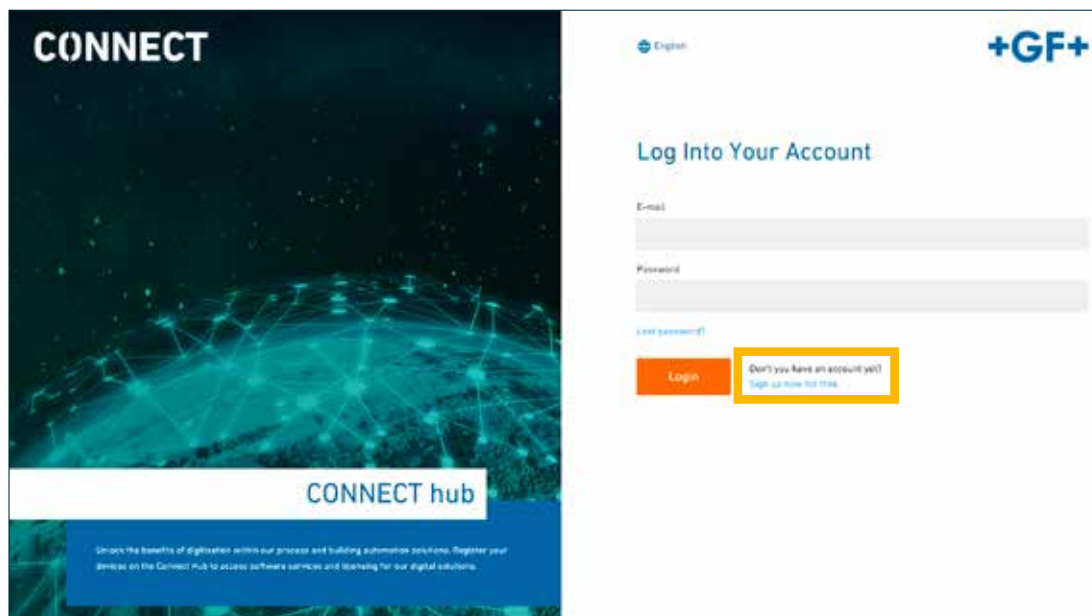


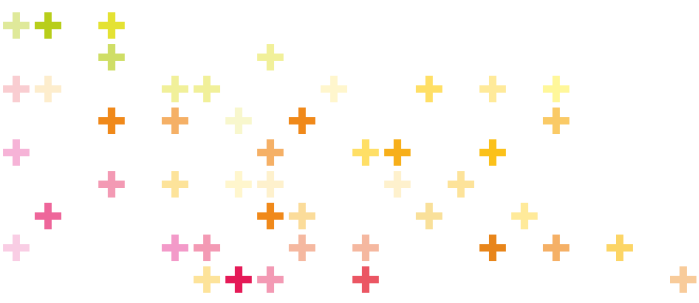
Enregistrez-vous en tant qu'utilisateur et enregistrez votre Hycleen Automation System sur :

<https://connect.gfps.com/>

Cliquez sur « réaliser l'inscription maintenant » puis sur « réaliser l'inscription ».

➡ Créez votre compte client personnel.



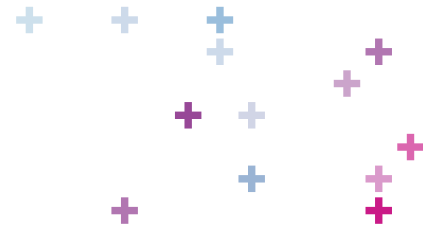


→ Saisissez les données:

The screenshot shows the registration page for CONNECT Hub. On the left is a dark blue sidebar with the 'CONNECT' logo at the top, a 'CONNECT hub' banner, and a blue box with text: 'Unlock the benefits of digitisation with our process and building automation solutions. Register your devices on the Connect Hub to access software services and looking for our digital solutions.' At the bottom of the sidebar are links for 'Privacy Statement', 'English', 'Terms of Use', and 'Contact'. The main content area has the '+GF+' logo in the top right and 'English' in the top left. The heading is 'Sign up now for free'. Below it is a paragraph explaining the administrator role. The registration form includes an 'Email*' field, a 'Country*' dropdown menu set to 'Germany', a checkbox for 'Privacy (checked)', and links for 'Privacy Statement' and 'Terms of Use'. At the bottom are 'Register' and 'Already registered? (See Login)' buttons. A yellow box highlights the form fields.

The screenshot shows the 'Registration request successful' page. The left sidebar is identical to the previous screenshot. The main content area has the '+GF+' logo in the top right and 'English' in the top left. The heading is 'Registration request successful'. Below it is a paragraph: 'You are now registered! You will get an email shortly including verification instructions. Please follow the description in this mail.'

→ Vous recevez un e-mail pour valider votre adresse électronique. Cliquez sur « Vérifier maintenant ».



➔ Veuillez activer votre compte client avec « Vérifier maintenant »

+GF+

Please activate your user account

Dear customer,

Thank you very much for registering at <https://connect.gfps.com>.
To activate your user account, please click on the following link:

Verify now

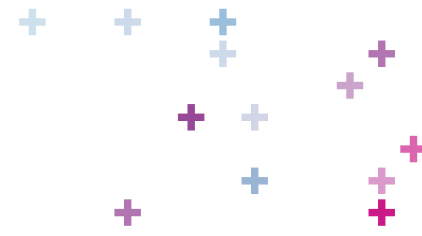
We will then process your registration. Please be aware that it may take some time before your registration is finally approved, at which point you will be granted access to <https://connect.gfps.com>. The activation link is active for 48 hours.
If your account needs a manual activation, you will receive a separate confirmation via e-mail.

Givig Pixeret Piping Systems Ltd
Phone: +41 52 631 11 11
Email: connect@gfps.com

www.gfps.com/global

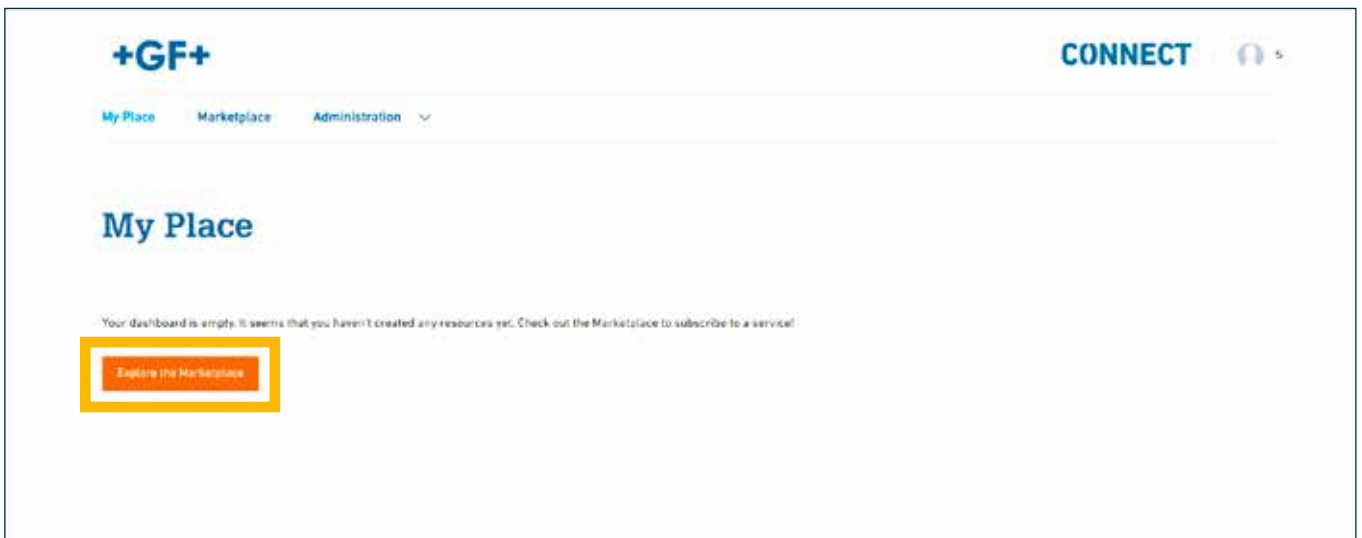


→ Saisissez vos données et connectez-vous.

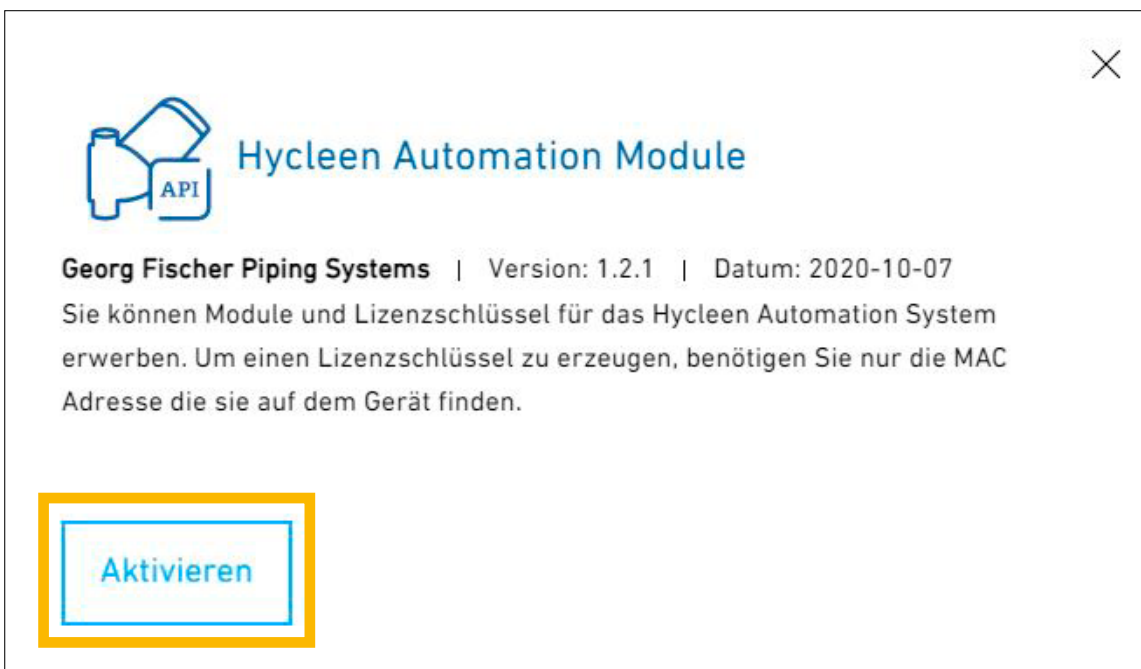


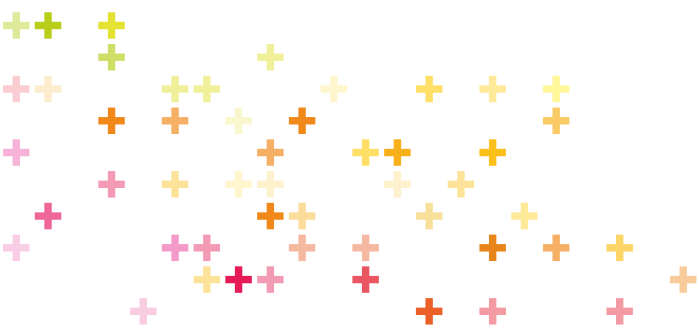
2. Inscrivez-vous pour le module Hycleen Automation

➔ Sélectionnez « Découvrir le marché ».



➔ Sélectionnez et activez le module Hycleen Automation.







Puis saisissez vos données de client



Le numéro de TVA est le numéro d'identification fiscale de l'entreprise.
Puis saisissez votre numéro de client (si vous êtes déjà client de Georg Fischer).

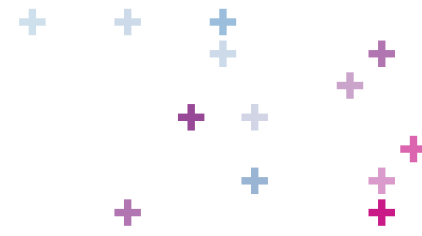

 **Hycleen Automation Modules**
Georg Fischer Piping Systems | Version: 1.2.1 | Date: 2020-10-07
Unlock the expansion packages of the Hycleen Automation System.

Company Name *	
<input type="text"/>	
Street *	No *
<input type="text"/>	<input type="text"/>
City *	Postal Code *
<input type="text"/>	<input type="text"/>
VAT Number *	Customer Number
DE_____	<input type="text"/>

<input type="button" value="Activate"/>	* Mandatory field
---	-------------------

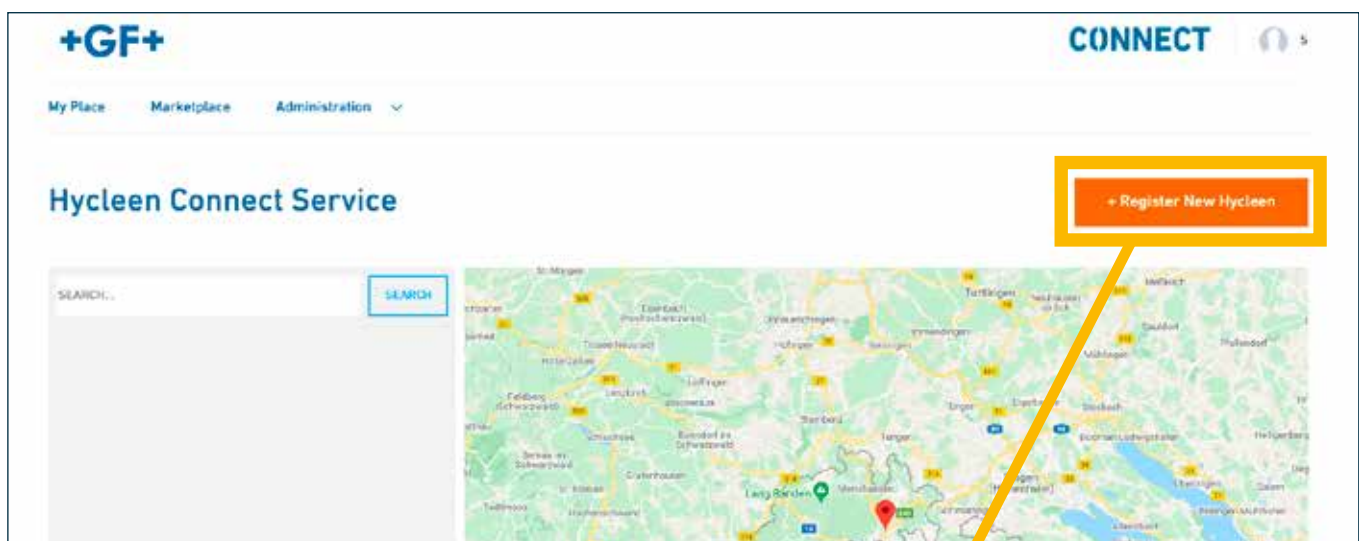


Dans « Mon poste de travail », ouvrez le module Hycleen Automation.



3. Inscription de votre Hycleen Automation System

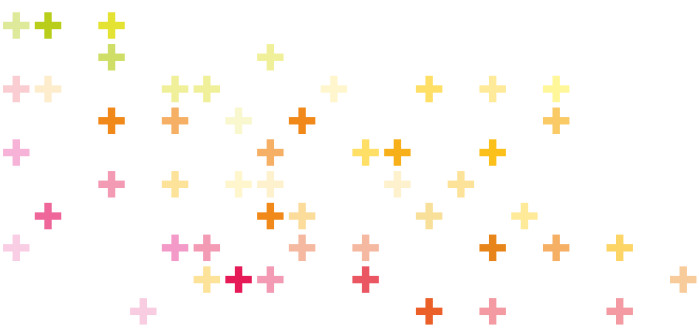
➔ Vous pouvez maintenant inscrire un Master « + inscrire un nouveau Hycleen »



➔ Après avoir cliqué sur « + inscrire un nouveau Hycleen Automation System » vous pouvez saisir vos données.

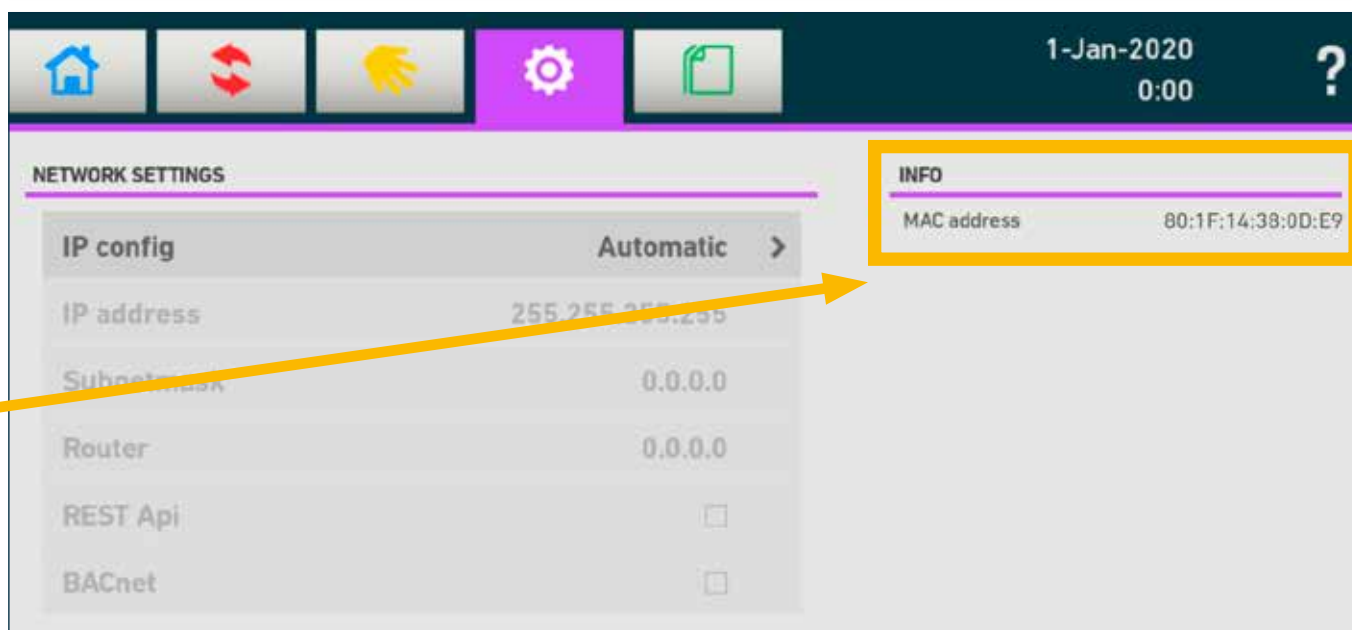
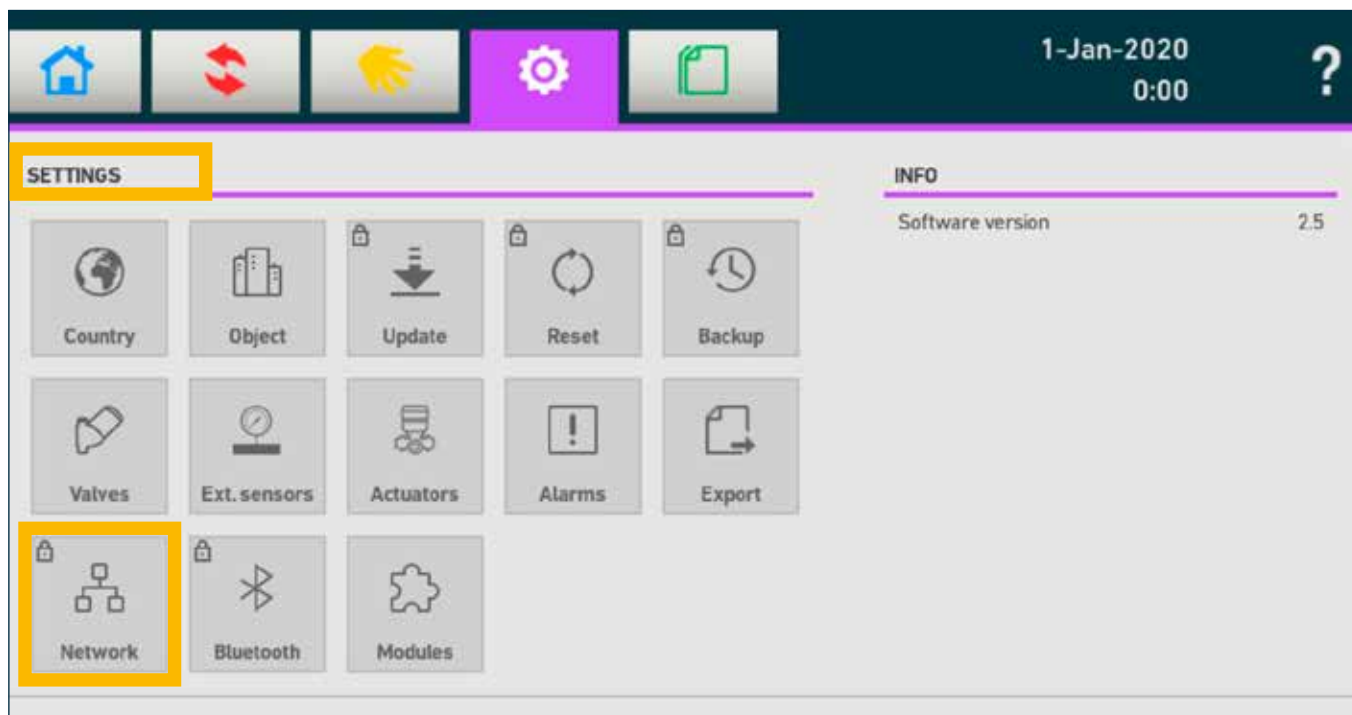
Il est ici possible de décrire l'installation plus en détail.

Ce nom est affiché dans la visualisation sur l'interface dans le cloud.



Où trouvez-vous le numéro de série du Master et l'adresse MAC ?

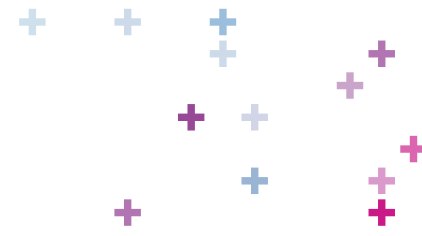
- Le numéro de série se trouve sur une étiquette sur le côté du Hycleen Master
- Adresse MAC : sur le Master, allez sur l'onglet « Réglages » et cliquez sur « Réseau » (mot de passe : 42).



Veillez à saisir correctement l'adresse MAC, car elle est utilisée pour crypter les licences. Si l'adresse MAC est incorrecte, les licences générées ne fonctionneront pas.



Réglez la configuration IP en conséquence. Le réglage correct est Automatique, à moins qu'une adresse IP fixe ne soit spécifiée pour le Hycleen Connect.



Hycleen Connect

➔ Saisissez ensuite l'adresse du site où se trouve le Master, puis l'utilisateur local. Une fois que le Master est inscrit, cliquez dessus.

1. Hycleen Asset 2. Location 3. User Register

GeoLocation

Enter address or drag pin to the correct location

Site Number: (optional)
Site Floor: (optional)
Site Zone: (optional)
Object Type: (optional)

[Back](#) [Next](#)

1. Hycleen Asset 2. Location 3. User Register

Lastname: ✖
*Lastname is required

Firstname: ✖
*Firstname is required

Role:

Email: ✖
*Email is required

Phone:

[Back](#) [Register](#)

+GF+ CONNECT

Hycleen Connect Service [Register New Network](#)

+GF+ CONNECT

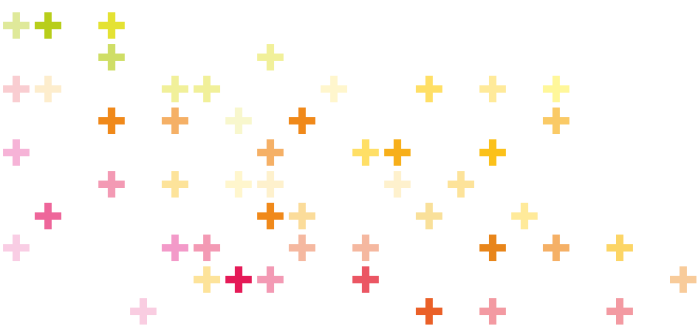
ssdfs / etse [New Field](#) [New Field](#)

Master Details [Edit](#)

Name	ssdfs	System Owner	ssdfs
Site Name	ssdfs	System Management	ssdfs
System ID	ssdfs	Model	ssdfs

Master Location [Edit](#)

Site	ssdfs	System	ssdfs
Site ID	ssdfs	System	ssdfs
System	ssdfs	System	ssdfs



4. S'abonner à Hyclean Connect

Overview

Configuration backups

Features and licenses

Hyclean Automation Modules

Unlock the expansion packages from the Hyclean Automation System. In order to generate your specific license keys, the individual MAC address of your Hyclean Master is required. You find the MAC address on your Master in settings / network.

One time fee

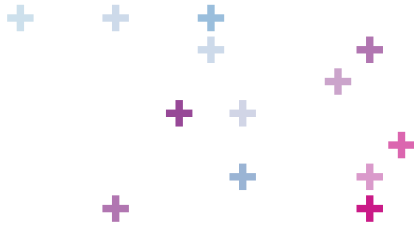
<p>Aktor Automation</p> <p>This license allows you to program the Master and Uni Controller relays and the 4-20 mA input/output from the Uni Controller. Further building and process automation is possible.</p> <p>Order now</p>	<p>Master Relais</p> <p>This license allows you to program the Master Relays using the Actuator Automation application. Further building and process automation is possible.</p> <p>Order now</p>	<p>BAC Net</p> <p>Unlock the BACnet communication interface. One-time activation fee, valid for 1x Hyclean Automation Master.</p> <p>Order now</p>	<p>REST</p> <p>Unlock the REST API communication interface. One-time activation fee, valid for 1x Hyclean Automation Master.</p> <p>Order now</p>
---	--	---	--

Monthly fee

Hyclean Connect

Connect your Master with Hyclean Connect cloud in order to get information from your installation from wherever you are. You will also get alarms and be able to modify parameter on the Master.

[Order now](#) from 65 EUR



Hycleen Connect

→ Saisissez le nombre de Hycleen Controller de votre Hycleen Automation System (vannes + Uni Controller)

Add number of valves

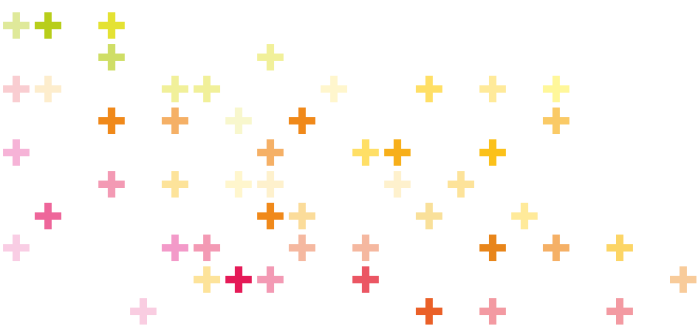
Add number of valves that you are using for the Hycleen system. Added number will be checked and corrected if differences are determined.

As a precursor and for your new subscription to the Hycleen Connect Service, we would like to offer you the first 2 months of use for free as a thank you for your interest.

Number of valves	Price per month
<input type="text" value="1"/>	<input type="text" value="65 EUR"/>

Price list

Number of valves	Price per month
1-9 valves	65 EUR
10-20 valves	130 EUR
21-35 valves	190 EUR
36-50 valves	240 EUR



→ acceptez les conditions d'utilisation et passez au paiement

Hycleen Connect

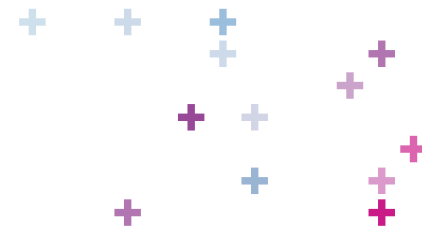
Connect your Master with Hycleen Connect cloud in order to get information from your installation from wherever you are. You will also get alarms and be able to modify parameter on the Master.

As a precursor and for your new subscription to the Hycleen Connect Service, we would like to offer you the first 2 months of use for free as a thank you for your interest.

Price		Billing address	
Price	65 EUR	Company Name	sfkjj
VAT (0%)	0 EUR	Street	sfjkl 56
Total price	65 EUR	Address	45984 4450
		Country	DE

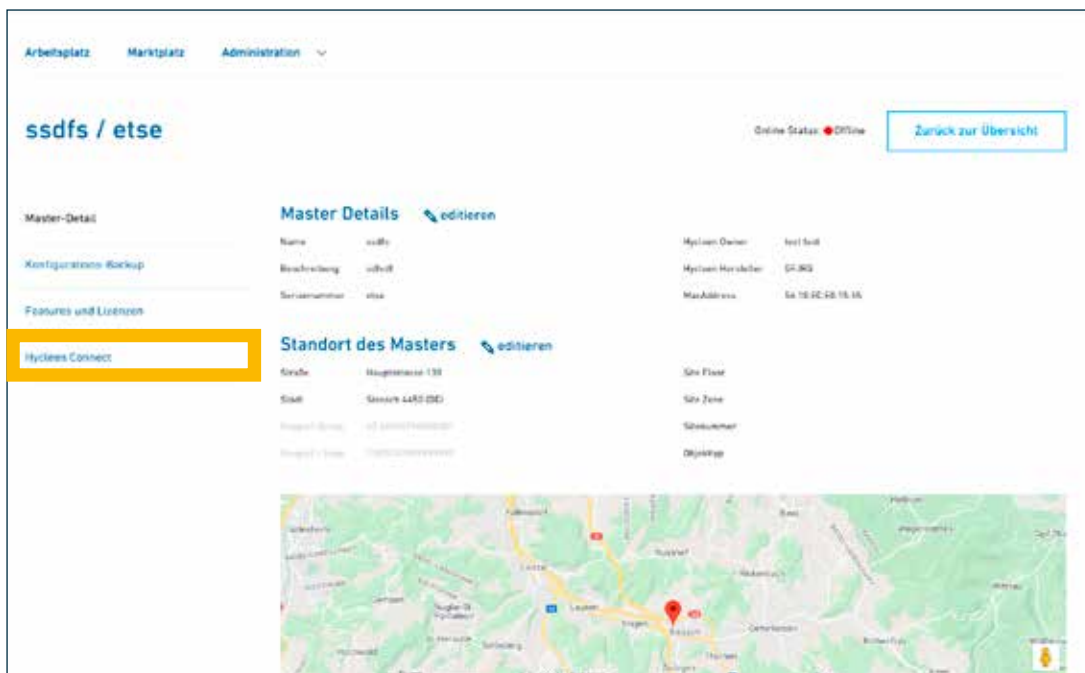
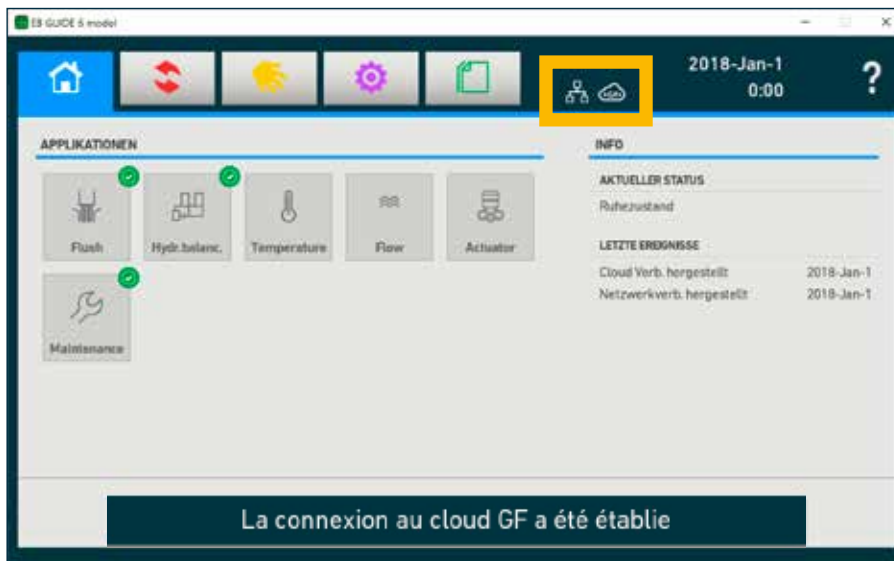
accept the Terms of Use

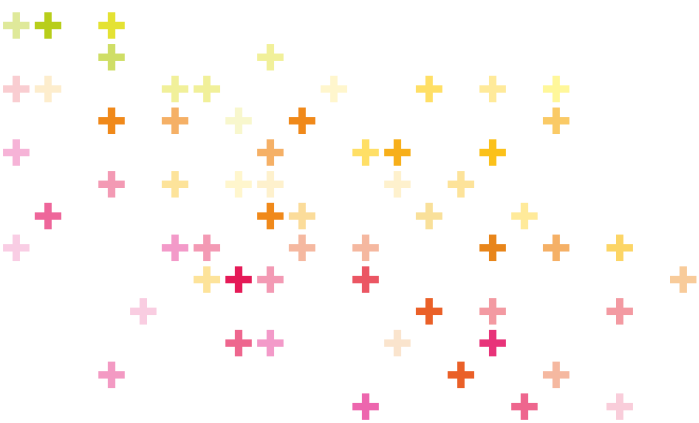
→ Un fichier de licence est généré, et est automatiquement chargé sur le Hycleen Master dès qu'il est connecté à Internet. Le fichier de licence sur l'ordinateur peut être enregistré à des fins de sécurité, mais n'est pas nécessaire avec Hycleen Connect.



5. Accès à Hycleen Connect

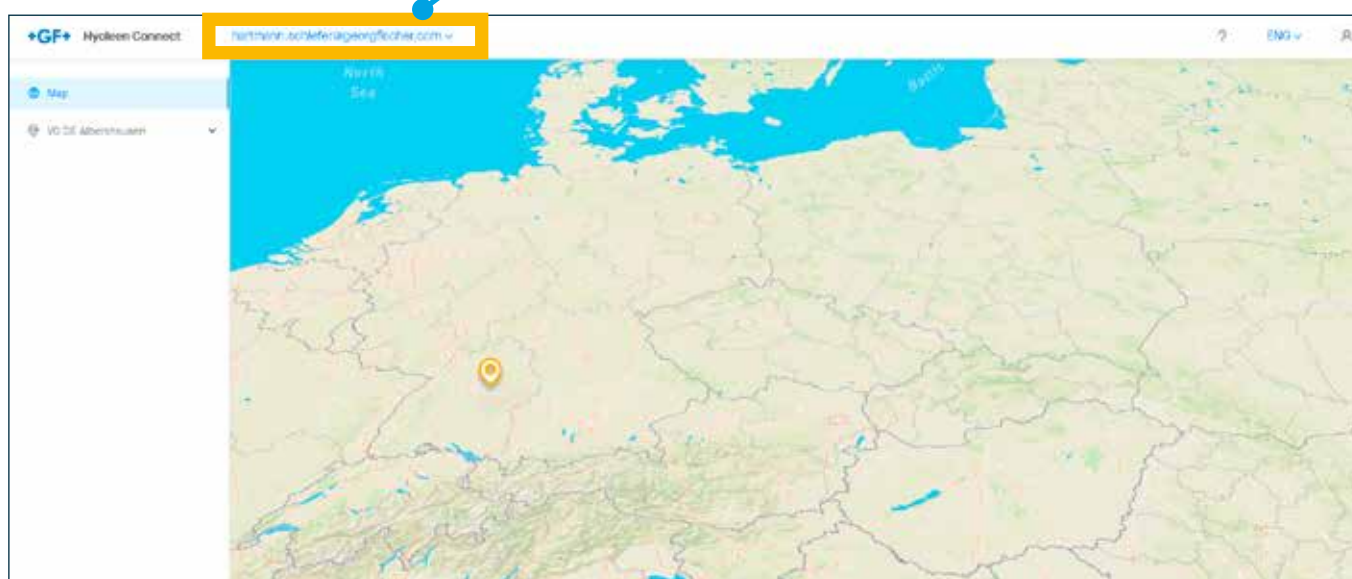
- ➔ Il n'est pas nécessaire d'être sur place avec le Master ; dès que le Master est connecté à Internet, le module Hycleen Connect est automatiquement activé sur le Master. « Hycleen Connect » devient visible.



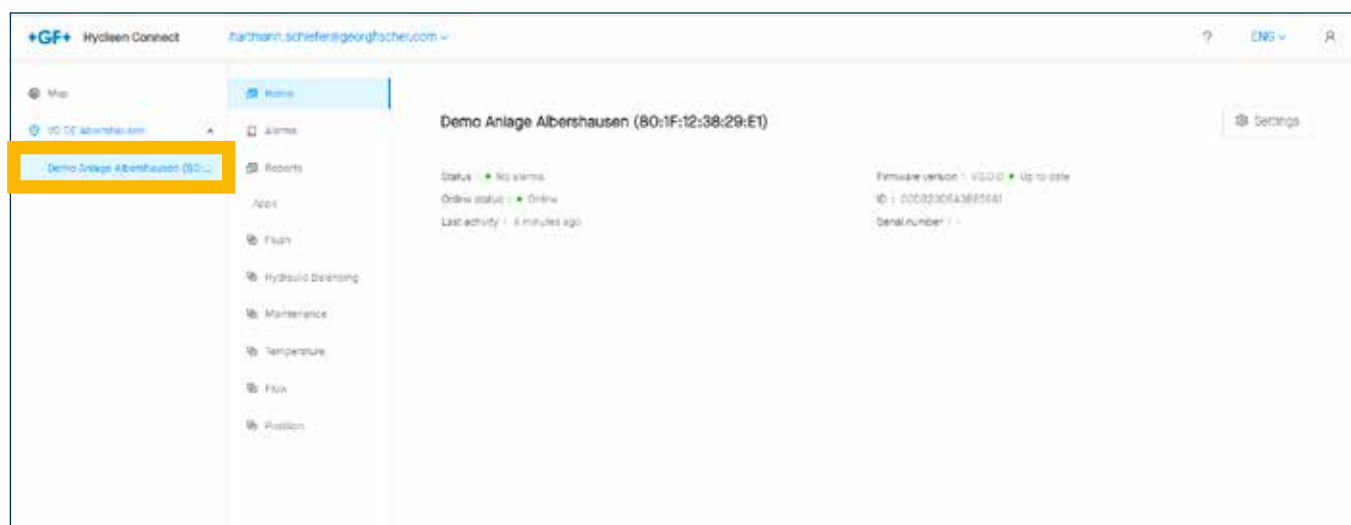


➡ En cliquant sur « Hycleen Connect », vous accédez à l'espace client et vous pouvez voir tous les Hycleen Masters connectés au cloud.

Sélectionnez ici l'environnement (sélectionnez l'adresse électronique avec laquelle vous vous êtes inscrit).
Pour accéder à plusieurs installations dans des environnements différents, l'environnement peut être modifié ici.



➡ Sélection d'un Hycleen Master pour consulter des informations détaillées au sein d'une installation:



5. Gestion des droits d'accès

- Un système de gestion optimisée des utilisateurs/droits d'accès est actuellement en cours de développement.
Pour permettre à d'autres personnes d'accéder à votre Hycleen AS, veuillez contacter notre service clientèle (tkd.jrg.ps@georgfischer.com). Vous devrez fournir les informations suivantes:
- l'adresse électronique avec laquelle vous vous êtes inscrit sur la plateforme Connect
 - l'adresse électronique de l'utilisateur à qui vous souhaitez donner accès.

6. Contact

- Pour toute question sur
- Hycleen Connect
 - l'inscription
 - l'utilisation de Hycleen Connect
 - Hycleen Automation System en général

n'hésitez pas à contacter notre service clientèle par téléphone ou par courrier électronique:
[+41619752340](tel:+41619752340)
tkd.jrg.ps@georgfischer.com

Vorte contact

Georg Fischer Piping Systems Ltd
Ebnatstrasse 111
8201 Schaffhausen / Schweiz

www.gfps.com

BFS Code 1161503_v1_02_2025
Production: GF BFS / SDE

Les informations et données techniques contenues dans ce document (collectivement « données ») ne sont pas contractuelles, à moins d'une confirmation écrite expresse. Les données ne constituent ni des caractéristiques explicites, implicites ou garanties, ni des propriétés garanties ou une durabilité garantie. Sous réserve de modifications de toutes données. Les conditions générales de vente de Georg Fischer Piping Systems s'appliquent.

