

Montageanleitung
Instructions de montage
Istruzioni d'uso

+GF+ JRG

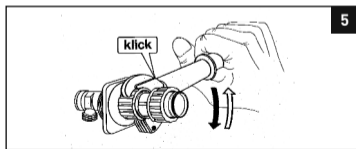
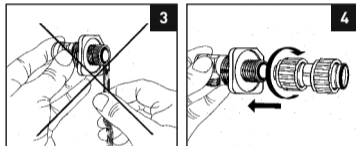
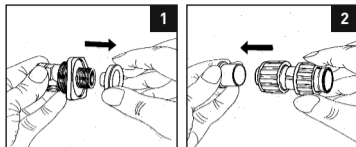
D

Übergang, Winkel und T-Stück

Art. Nr.: 5481.112/116/120, 5528.112/116
und 5529.112/116



Diese Systemteile dürfen nur für nachfolgend aufgeführte Geberit Artikel mit der blauen MeplaFix Schutzkappe verwendet werden!



Georg Fischer JRG AG, CH-4450 Sissach
Hauptstr. 130, www.jrg.ch, info.jrg.ps@georgfischer.com
T +41 (0)61 975 22 22, F +41 (0)61 975 22 00

Ident. Nr. 95 09 46863 / 02.26 / ©Georg Fischer JRG AG

BFS Code 1161443_v1_02_2025
Production: GF BFS / SDE

Bezeichnung	Art. Nr.
• Mepla Armaturenanschluss durchgehend	602.283.00.1
• Armaturenanschluss Universal	602.285.00.1
• Wasseranschluss mit Absperrventil für UP-Spülkasten ab Baujahr 2002	240.177.00.1
• Wasseranschlussnippel für Urinal Rohbauset	241.061.00.1
• Systemwinkel für Hansavarox	616.130.00.1



Den Montagevorgang für Sanipex classic entnehmen Sie bitte der technischen Dokumentation.

Montageanleitung
Instructions de montage
Istruzioni d'uso

+GF+ JRG

F

Pièces intermédiaires, équerres et tés

Art. nr.: 5481.112/116/120, 5528.112/116
et 5529.112/116



Ces pièces de système ne doivent être utilisées qu'avec les articles Geberit avec capuchon de protection bleu MeplaFix mentionnés ci-dessous!

Désignation

Art. nr.

- | | |
|---|--------------|
| • Raccord droit Mepla | 602.283.00.1 |
| • Equerre de raccordement MeplaFix Universel | 602.285.00.1 |
| • Entrée d'eau avec robinet d'arrêt, année de construction dès 2002 | 240.177.00.1 |
| • Mamelon complet | 241.061.00.1 |
| • Equerre pour Hansavarox | 616.130.00.1 |



Pour le montage du système Sanipex classic, veuillez consulter les instructions de montage correspondantes.

Montageanleitung
Instructions de montage
Istruzioni d'uso

+GF+ JRG

I

Collegamento, gomito e T

Art. no.: 5481.112/116/120, 5528.112/116
e 5529.112/116



Questi componenti del sistema devono essere utilizzati solamente per gli articoli Geberit, qui di seguito elencati, con la cappa di protezione blu Mepla Fix!

Descrizione

Art. no.

- | | |
|--|--------------|
| • Attacco per rubinetteria | 602.283.00.1 |
| • Attacco universale per rubinetteria | 602.285.00.1 |
| • Attacco acqua con rubinetto per cassetta da incasso dal 2002 | 240.177.00.1 |
| • Nipplo di collegamento per set di montaggio grezzo per orinatoio | 241.061.00.1 |
| • Gomito per Hansavarox | 616.130.00.1 |



Il procedimento di montaggio per Sanipex classic è riprodotto di volta in volta nella documentazione tecnica specifica.