

JRG

+GF+

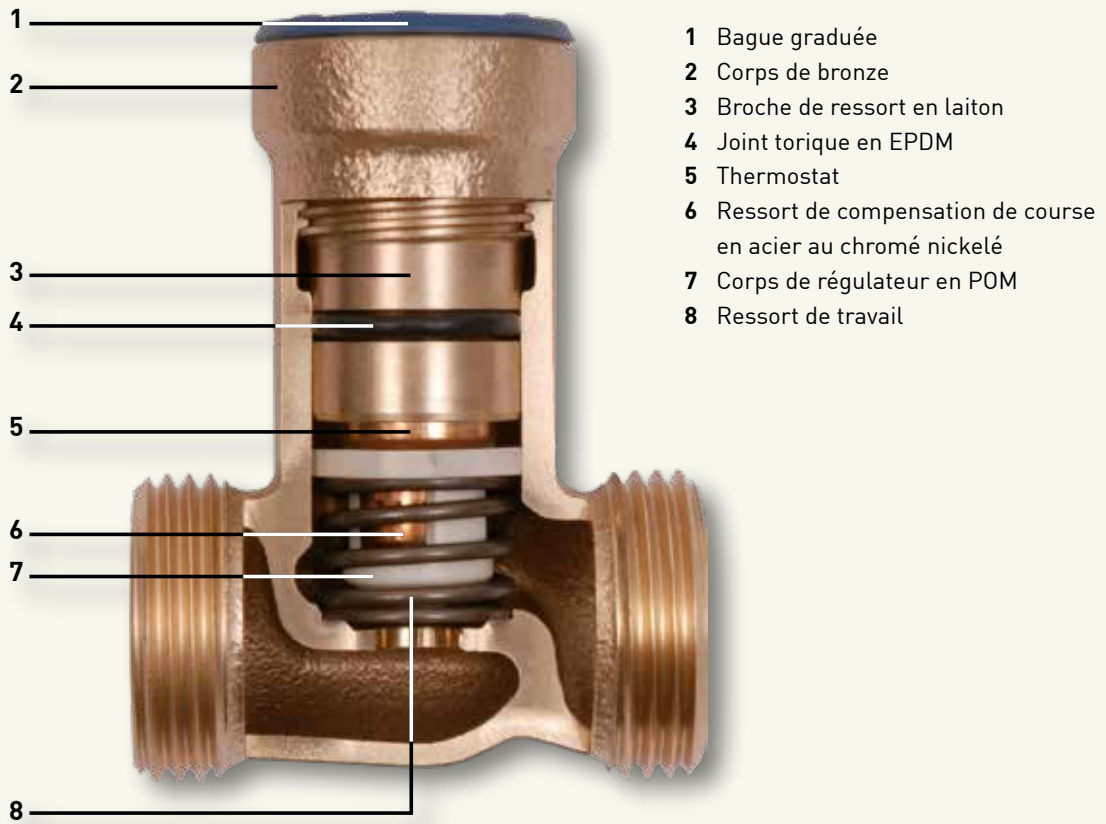
Robinetterie JRG

JRGUTHERM

**Régulateur de circulation thermostatique
avec raccords d'arrêt**



Construction



+ Indications de planification

Même pour des régulateurs de circulation autorégulateurs comme le JRGUTHERM, une conception simplifiée de l'installation est nécessaire.

Ecart de température recommandé du chauffe-eau JRGUTHERM: 2-5 K.

Le débit de l'ensemble de l'installation doit être déterminé pour un dimensionnement correct de la pompe. La hauteur de refoulement se calcule à partir de la perte de pression de la colonne la plus défavorable (écoulement). La perte de pression du JRGUTHERM dans cette colonne est déterminée sur la ligne k_{vmax} des diagrammes. Le débit des pompes trop puissantes doit être limité sur la pompe. La limitation de la pompe ne doit pas être assurée par le JRGUTHERM (différence de pression max. 0,4 bar). Les régulateurs des autres colonnes doivent être choisis de manière à ce que

le point d'intersection de débit et de la perte de pression nécessaire se trouve dans la zone de dimensionnement.

Avec une conception judicieuse, on peut renoncer à un régulateur JRGUTHERM dans la colonne défavorable ou le remplacer par un manchon de réglage p.ex. JRG Code 6310-6317.

Un JRGUTHERM doit être monté sur toutes les sorties de circulation.

S'il y a un danger que le régulateur JRGUTHERM subisse un débit en sens inverse, il convient de monter des soupapes de retenue adaptées. Nous recommandons le montage de raccords d'arrêt, JRG Code 8208.

Pour tout renseignement technique et d'utilisation, vous voudrez bien vous adresser à nos conseillers techniques ou à notre service après-vente.

Fonction

Le régulateur de circulation JRGUTHERM règle le débit en surveillant en permanence la température de l'eau au moyen d'un thermostat. L'équilibrage hydraulique se fait ainsi automatiquement. En utilisation les raccords de passage correspondants, on peut inclure des soupapes de retenue et des dispositifs d'arrêt.

Matières

Toutes les pièces en contact avec l'eau sont en bronze, cuivre, acier au chrome ou en matière synthétique de première qualité.

Position de montage

Le régulateur de circulation JRGUTHERM peut être monté en toute position. Pour faciliter les travaux de révision, nous recommandons l'installation en amont et en aval du régulateur de circulation des raccords d'arrêt JRG Code 8339.

Domaine d'utilisation

Plage de réglage	36-63°C
Charge de température max.	70°C
Pression de service max.	PN 10
Différence de pression	40 kPa (0,4 bar)

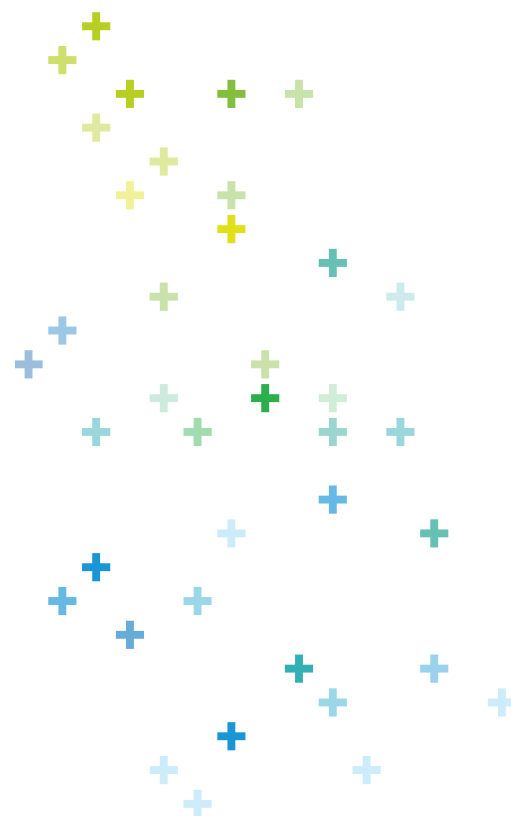
Le régulateur de circulation JRGUTHERM est protégé contre le surtempérature.

Le régulateur de circulation JRGUTHERM est pourvu d'une dérivation pour la désinfection thermique.

Le régulateur de circulation JRGUTHERM ne convient pas à des circulations par gravité.

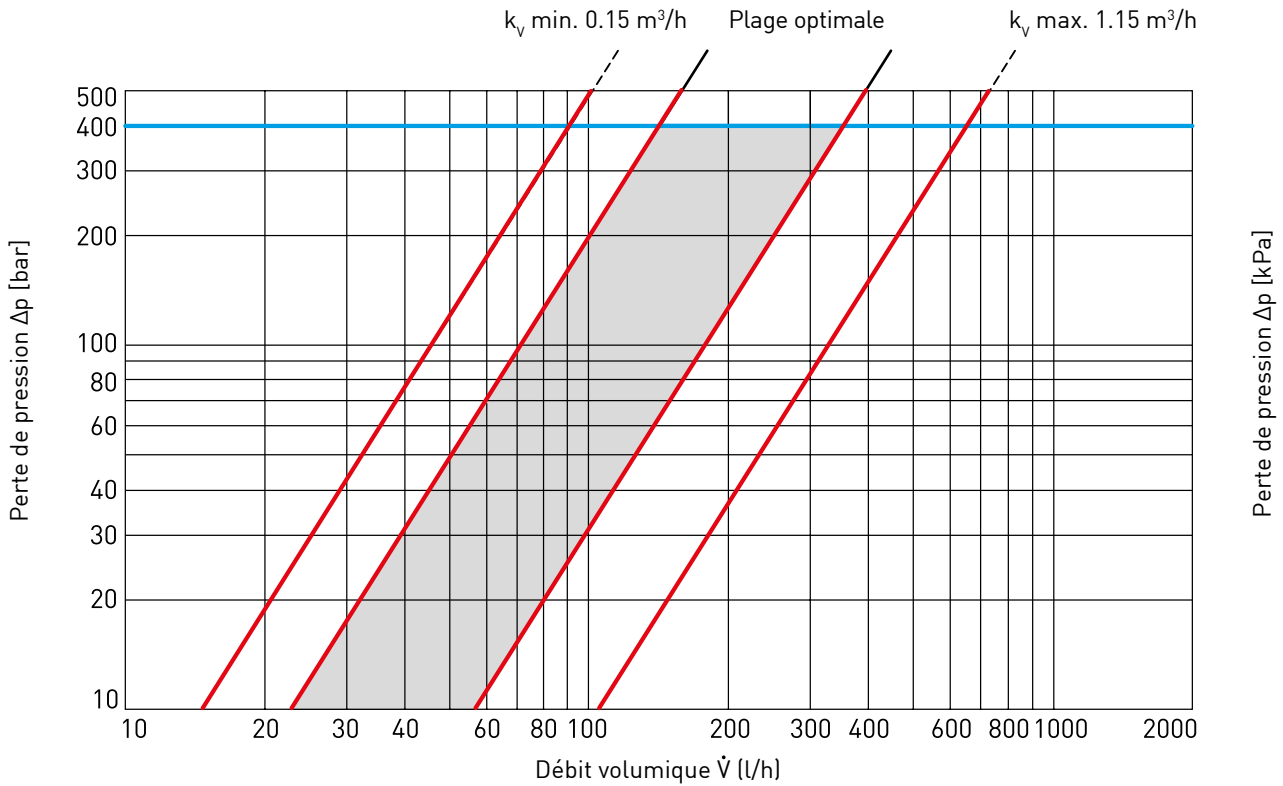
+ Les Avantages

- Simplifie le calcul de la circulation
- Pas de calcul de pré-réglages
- Fonctionnement simple du régulateur
- Aucun entretien
- Régulation automatique du débit (équilibre hydraulique)
- Phase de réchauffage plus courte après un abaissement de température
- Economie d'énergie

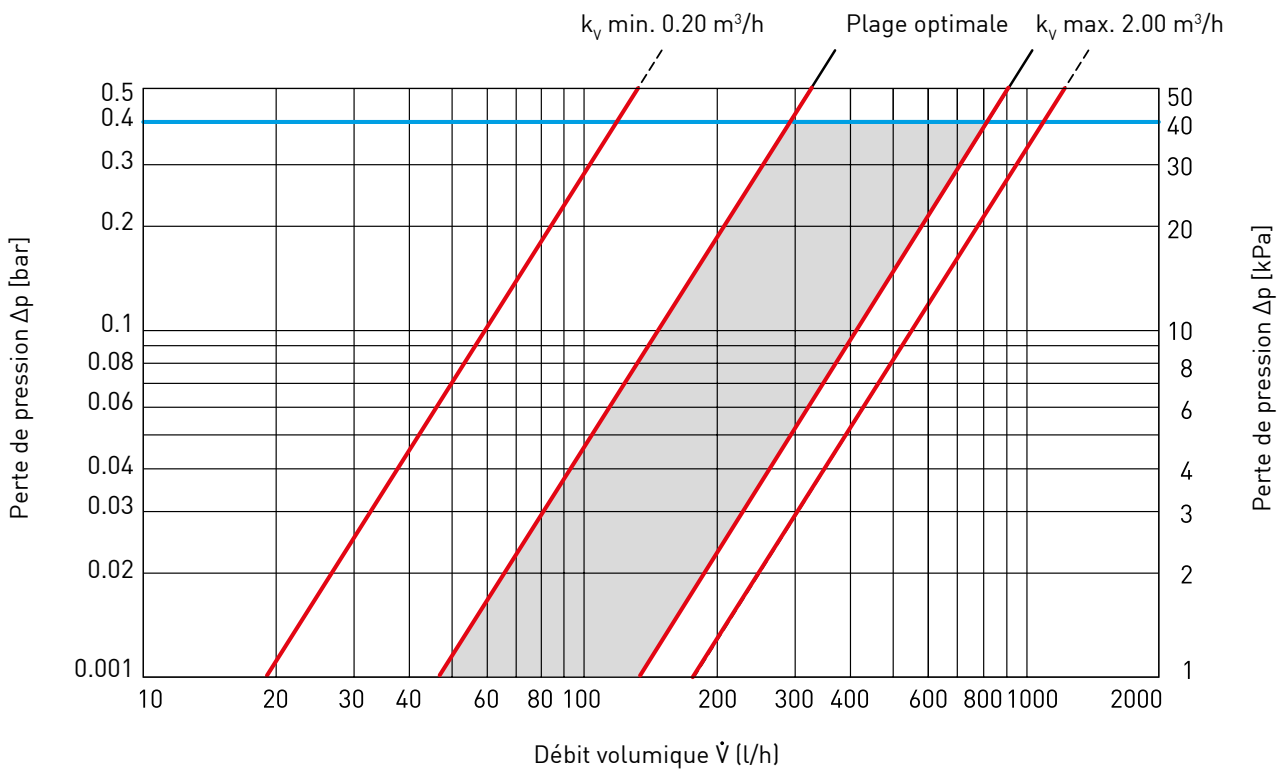


Nomogrammes

JRGUTHERM 6320.914 ½

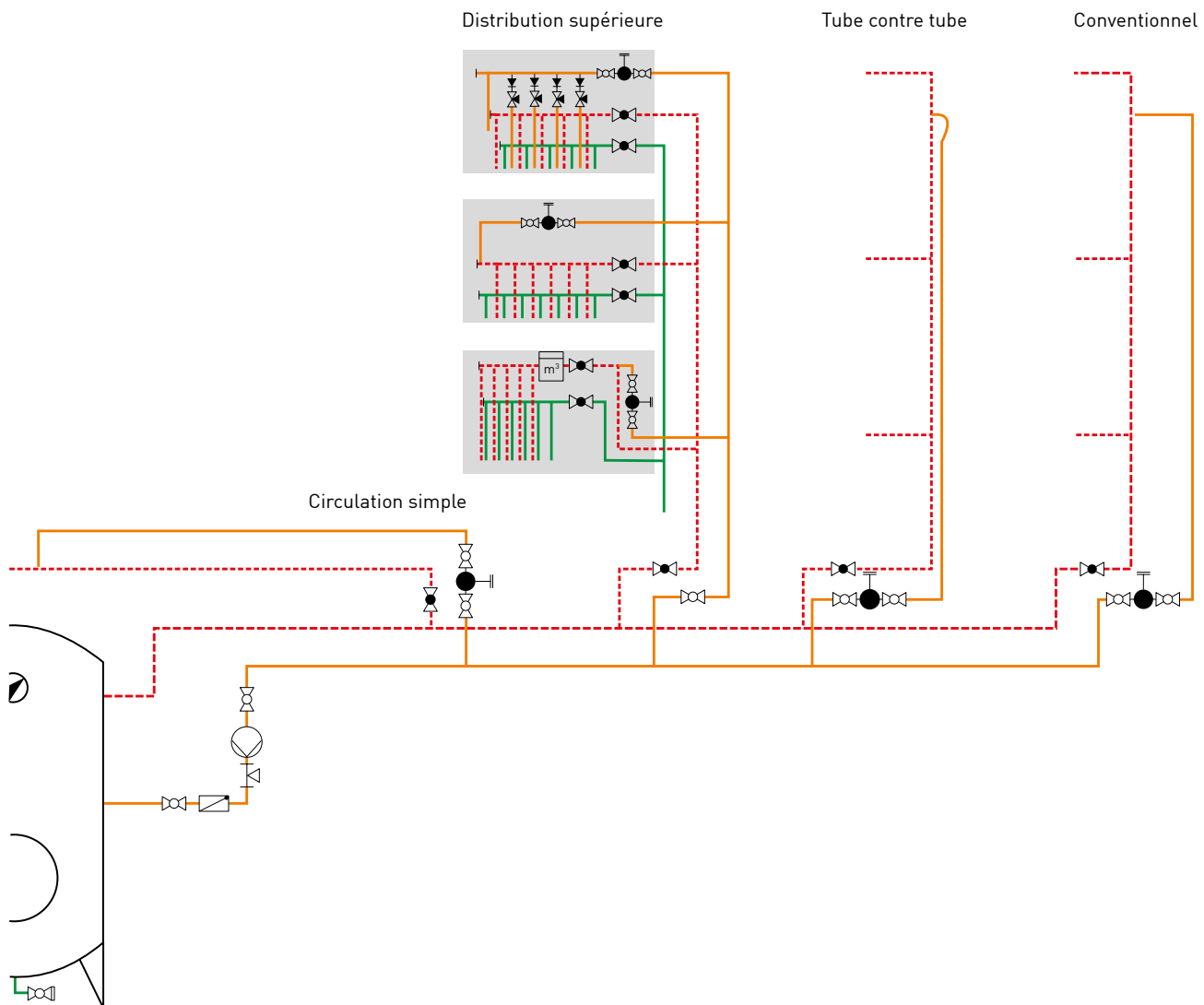


JRGUTHERM 6320.924 ¾



— Différence de pression max. admissible 40 kPa (0.4 bar)

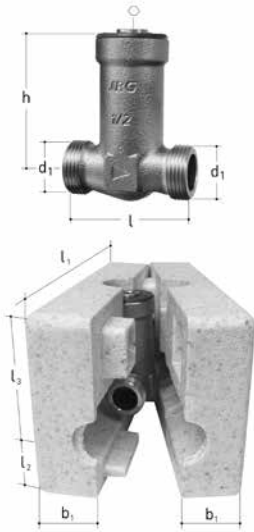
Exemple d'installation



DIN	Texte	JRG Code	SIA
	TWK - Eau froide - WKR		
	TWW - Eau chaude - WWV		
	TWZ - Circulation WW - WWR		
	Robinet d'arrêt	5000-31	
	Soupape de retenue	1640-66	
	Clapet de retenue	1682	
	Organe de régulation	6310	
	Régulateur de circulation JRGUTHERM	6320	
	Pompe de cirulation		
	Robinet de vidange	6000-12	
	Collecteur de circulation	5560	
	Compteur d'eau	5450	
	Robinet à bille	6020/23	

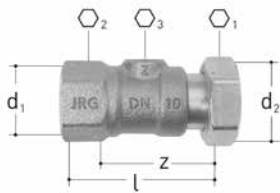
JRGUTHERM/Raccords

JRGUTHERM Régulateur de circulation, PN 10



- Raccord: filetage mâle
- Matériel: bronze
- Réglage d'usine: 57°C (réglable 36 - 63°C)

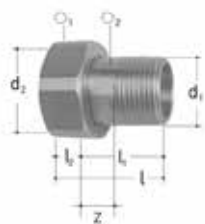
GN (inch)	DN (mm)	JRG Code	GF Code	poids (kg)	d1 G (inch)	h (mm)	l (mm)	⊘	l1 (mm)	l2 (mm)	l3 (mm)	b1 (mm)
1/2	15	6320.914	350 831 401	0,500	3/4	64	60	8	194	38	70	37
3/4	20	6320.924	350 831 501	0,519	1	64	60	8	194	38	70	37



Raccord, PN 10

- Description: pour 3600, 6320, 6325
- Température: max. 90°C
- Raccord: filetage intérieur
- Consiste en: robinet d'arrêt à bille, écrou libre

GN (inch)	DN (mm)	JRG Code	GF Code	poids (kg)	d1 Rp (inch)	d2 G (inch)	l (mm)	⊘1	⊘2	⊘3	z (mm)
1/2	15	8339.240	350 887 710	0,170	1/2	3/4	55	30	27	6	43
3/4	20	8339.320	350 887 911	0,260	3/4	1	55	37	32	6	47



Raccord avec soupape de retenue

- Matière: Laiton, plastique, EPDM
- Raccord: filetage mâle

GN (inch)	DN (mm)	JRG Code	GF Code	poids (kg)	d1 R (inch)	d2 G (inch)	l (mm)	l1 (mm)	l2 (mm)	z (mm)	⊘1	⊘2
1/2	15	8208.240	351 055 901	0,090	1/2	3/4	40	34	6	19	30	19
3/4	20	8208.320	351 056 001	0,150	3/4	1	44	37	7	20	37	24

Réglage/plages de réglage

Ajustage du régulateur de circulation

Tous les régulateurs de circulation montés dans une installation doivent être réglés à la même valeur. Un réglage continu est possible. Les valeurs de réglage figurent dans le tableau. L'alignement des conduites de circulation se fait automatiquement.

Emballage de transport

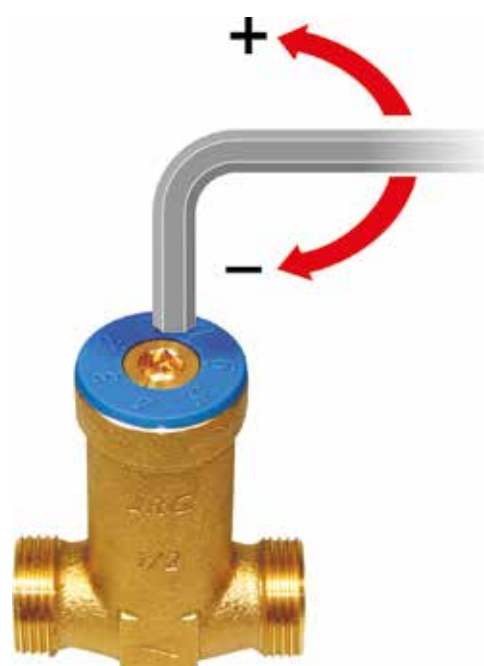


L'emballage de transport du régulateur de circulations sert d'isolation thermique après le montage et l'ajustage.

Réglage du régulateur de circulation

Toute modification apportée au réglage d'usine s'effectue sous l'entière responsabilité de l'exécutant.

Le réglage d'usine du régulateur de circulation JRGUTHERM peut être modifié comme suit: insérer la clé coudée six pans dans l'empreinte six pans. La température est corrigée vers le bas en tournant la clé dans le sens horaire et vers le haut en tournant dans le sens horaire inverse.



Valeur d'échelle JRGUTHERM	Consigne circulation
1	36°C
2	41°C
3	45°C
4	49°C
5	53°C
6 (réglage d'usine)	57°C
7	63°C

Maintenance

- Le régulateur de circulation JRGUTHERM ne nécessite aucune maintenance.
- Les instructions de montage et d'utilisation sont à remettre au maître de l'œuvre à la réception de l'installation.
- En cas de panne par d'encrassement, d'entartrage, etc. des régulateurs de remplacement sont disponibles.

Worldwide at home

Our sales companies and representatives ensure local customer support in over 100 countries.

www.gfps.com

Argentina / Southern South America

Georg Fischer Central Plastics Sudamérica S.R.L.
Buenos Aires / Argentina
Phone +54 11 4512 02 90
Fax +54 11 4512 02 93
gfcentral.ps.ar@georgfischer.com
www.gfps.com/ar

Australia

George Fischer Pty Ltd
Riverwood NSW 2210
Phone +61 (0) 2 9502 8000
Fax +61 (0) 2 9502 8090
australia.ps@georgfischer.com
www.gfps.com/au

Austria

Georg Fischer Rohrleitungssysteme GmbH
3130 Herzogenburg
Phone +43 (0) 2782 856 43 0
Fax +43 (0) 2782 856 64
austria.ps@georgfischer.com
www.gfps.com/at

Belgium / Luxembourg

Georg Fischer NV/SA
1600 Sint-Pieters-Leeuw / Belgium
Phone +32 (0) 2 556 40 20
Fax +32 (0) 2 524 34 26
be.ps@georgfischer.com
www.gfps.com/be

Brazil

Georg Fischer Sist. de Tub. Ltda.
04571-020 São Paulo/SP
Phone +55 (0) 11 5525 1311
br.ps@georgfischer.com
www.gfps.com/br

Canada

Georg Fischer Piping Systems Ltd
Mississauga, ON L5T 2B2
Phone +1 (905) 670 8005
Fax +1 (905) 670 8513
ca.ps@georgfischer.com
www.gfps.com/ca

China

Georg Fischer Piping Systems Ltd
201319 Shanghai
Phone +86 21 3899 3899
Fax +86 21 3899 3888
china.ps@georgfischer.com
www.gfps.com/cn

Denmark / Iceland

Georg Fischer A/S
2630 Taastrup / Denmark
Phone +45 (0) 7022 1975
Fax +45 (0) 7022 1976
info.dk.ps@georgfischer.com
www.gfps.com/dk

Finland

Georg Fischer AB
01510 Vantaa
Phone +358 (0) 9 586 58 25
Fax +358 (0) 9 586 58 29
info.fi.ps@georgfischer.com
www.gfps.com/fi

France

Georg Fischer SAS
95932 Roissy Charles de Gaulle Cedex
Phone +33 (0) 1 41 84 68 84
Fax +33 (0) 1 41 84 68 85
fr.ps@georgfischer.com
www.gfps.com/fr

Germany

Georg Fischer GmbH
73095 Albershausen
Phone +49 (0) 7161 302 0
Fax +49 (0) 7161 302 25 9
info.de.ps@georgfischer.com
www.gfps.com/de

India

Georg Fischer Piping Systems Pvt. Ltd.
400 076 Powai, Mumbai
Phone +91 22 4007 2000
Fax +91 22 4007 2020
branchoffice@georgfischer.com
www.gfps.com/in

Indonesia

PT Georg Fischer Indonesia
Karawang 41371, Jawa Barat
Phone +62 267 432 044
Fax +62 267 431 857
indonesia.ps@georgfischer.com
www.gfps.com/id

Italy

Georg Fischer S.p.A.
20864 Agrate Brianza (MB)
Phone +39 02 921 86 1
Fax +39 02 921 86 24 7
it.ps@georgfischer.com
www.gfps.com/it

Japan

Georg Fischer Ltd
530-0003 Osaka
Phone +81 (0) 6 6341 2451
jp.ps@georgfischer.com
www.gfps.com/jp

Korea

Georg Fischer Piping Systems
463-824 Seoul
Phone +82 31 8017 1450 3
Fax +82 31 8017 1454
kor.ps@georgfischer.com
www.gfps.com/kr

Malaysia

George Fischer (M) Sdn. Bhd.
41200 Klang, Selangor Darul Ehsan
Phone +60 (0) 3 3122 5585
Fax +60 (0) 3 3122 5575
my.ps@georgfischer.com
www.gfps.com/my

Mexico / Northern Latin America

Georg Fischer S.A. de C.V.
CP 66636 Apodaca, Nuevo Leon / Mexico
Phone +52 (81) 1340 8586
Fax +52 (81) 1522 8906
mx.ps@georgfischer.com
www.gfps.com/mx

Middle East

Georg Fischer Piping Systems (Switzerland) Ltd
Dubai / United Arab Emirates
Phone +971 4 289 49 60
Fax +971 4 289 49 57
gss.ps@georgfischer.com
www.gfps.com/int

Netherlands

Georg Fischer N.V.
8161 PA Epe
Phone +31 (0) 578 678 222
Fax +31 (0) 578 621 768
nl.ps@georgfischer.com
www.gfps.com/nl

New Zealand

Georg Fischer Ltd
5140 Upper Hutt
Phone +64 (0) 4 527 9813
Fax +64 (0) 4 527 9834
nz.ps@georgfischer.com
www.gfps.com/nz

Norway

Georg Fischer AS
1351 Rud
Phone +47 67 18 29 00
Fax +47 67 13 92 92
no.ps@georgfischer.com
www.gfps.com/no

Philippines

Georg Fischer Pte. Ltd.
Philippines Representative Office
1500 San Juan City
Phone +632 571 2365
Fax +632 571 2368
sgp.ps@georgfischer.com
www.gfps.com/sg

Poland

Georg Fischer Sp. z o.o.
05 090 Sekocin Nowy
Phone +48 (0) 22 3131 050
Fax +48 (0) 22 3131 060
poland.ps@georgfischer.com
www.gfps.com/pl

Romania

Georg Fischer Rohrleitungssysteme (Elvetia)
S.A. SUCURSALA BUCURESTI
020257 Bucuresti
Phone +40 311 040 492
Fax +40 212 317 479
ro.ps@georgfischer.com
www.gfps.com/int

Russia

Georg Fischer Piping Systems (Switzerland) Ltd
Moscow Representative Office
125040 Moscow
Phone +7 495 748 11 44
ru.ps@georgfischer.com
www.gfps.com/ru

Singapore

Georg Fischer Pte Ltd
528 872 Singapore
Phone +65 6747 0611
Fax +65 6747 05 77
sgp.ps@georgfischer.com
www.gfps.com/sg

Spain / Portugal

Georg Fischer S.A.
28046 Madrid / Spain
Phone +34 (0) 91 781 98 90
Fax +34 (0) 91 426 08 23
es.ps@georgfischer.com
www.gfps.com/es

Sweden

Georg Fischer AB
11743 Stockholm
Phone +46 (0) 8 506 77 50 0
Fax +46 (0) 8 749 23 70
info.se.ps@georgfischer.com
www.gfps.com/se

Switzerland

Georg Fischer Rohrleitungssysteme (Schweiz) AG
8201 Schaffhausen
Phone +41 (0)52 631 3026
Fax +41 (0)52 631 2800
ch.ps@georgfischer.com
www.gfps.com/ch

Taiwan

Georg Fischer Co. Ltd.
24158 New Taipei City
Phone +886 2 8512 2822
Fax +886 2 8512 2823
tw@georgfischer.com
www.gfps.com/tw

Turkey

Georg Fischer Hakan Plastik
Boru ve Profil San. Tic. A.Ş.
59500 Cerkezkoy / Tekirdag
Phone +90 282 726 64 43
Fax +90 282 726 94 67
hpsales@hakan.com.tr
www.hakan.com.tr

United Kingdom / Ireland

Georg Fischer Sales Ltd
CV2 2ST Coventry / United Kingdom
Phone +44 (0) 2476 535 535
Fax +44 (0) 2476 530 450
uk.ps@georgfischer.com
www.gfps.com/uk

USA / Caribbean

Georg Fischer LLC
92618 Irvine, CA / USA
Phone +1 714 731 88 00
Fax +1 714 731 62 01
Toll Free 800/854 40 90
us.ps@georgfischer.com
www.gfps.com/us

Vietnam

Georg Fischer Pte Ltd
Representative Office
Ho Chi Minh City
Phone +84 28 3948 4000
Fax +84 28 3948 4010
sgp.ps@georgfischer.com
www.gfps.com/vn

International

Georg Fischer Piping Systems (Switzerland) Ltd
8201 Schaffhausen / Switzerland
Phone +41 (0) 52 631 3003
Fax +41 (0) 52 631 2893
info.export@georgfischer.com
www.gfps.com/int