

JRG Armaturen

JRG Feinfilter

Technische Dokumentation



JRG Feinfilter



- 1 Handrad
- 2 Filterventile
- 3 Manometeranschluss
- 4 Feinfilter (Umgehung)
- 5 Ventildichtung
- 6 Filtergehäuse
- 7 O-Ring
- 8 Gewinding
- 9 Klarsicht- oder Rotguss-Filterbecher
- 10 Filtereinsatz
- 11 Einlegeteil
- 12 Entleerventil
- 13 Kappe

Vorteile

- Filtergehäuse aus Rotguss
- Filterbecher aus hochwertigem Klarsicht-Kunststoff (Nenndruck PN 16) oder aus Rotguss (Nenndruck PN 25)
- Einfache Demontage des Filterbechers
- Separater Gewinding
- Filterbecher mit integriertem Entleerventil
- Entleerventil mit Schlauchtülle
- Feinfilter mit Klarsichtbechern PN 16 können vor dem Druckminderer montiert werden

Im Dienste der Sicherheit

Schwebestoffe wie Kalk, Rost, Sand usw. können aufgrund von Reparaturen, Sanierungen etc. am öffentlichen Versorgungsnetz über die Gebäude-Anschlussleitung ins Hauswasser-Leitungsnetz gelangen.

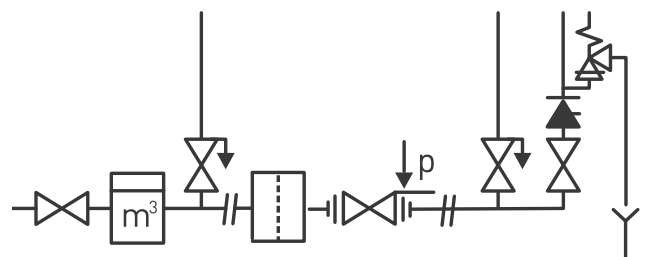
Mit dem Einschwemmen dieser Schwebestoffe ist nicht nur die Funktion der eingebauten Armaturen wie Druckreduzier-, Sicherheits- und Rückschlagventile gefährdet, sondern auch das gesamte hausinterne Versorgungsnetz.

Eine Vielfalt von Korrosionsarten im Leitungssystem, aber auch Funktionsstörungen an Auslauf-Armaturen, sind auf diesen Ursprung zurückzuführen.

Durch den Einbau eines JRG Feinfilters können solche unangenehme Vorkommnisse reduziert oder nahezu gänzlich ausgeschlossen werden.

Der JRG Feinfilter dient nur zur Filtrierung des Wassers. Er ersetzt in keiner Weise eine gewünschte oder notwendige Wasseraufbereitung (Entkalkung, Entkeimung etc.).

Installationsbeispiel



Lieferprogramm



JRG Feinfilter Rotguss Innengewinde

- Temperatur: max. 30°C
- Werkstoff: Rotguss, EPDM, Kunststoff
- Anschluss: Innengewinde

DN (mm)	GN (inch)	Zoll (inch)	JRG Code	GF Code	Gewicht (kg)
25	1	1	1830.400	350 690 001	3,000
32	1 ¼	1 ¼	1830.480	350 690 002	3,150
40	1 ½	1 ½	1830.560	350 690 003	3,200
50	2	2	1830.640	350 690 004	3,450

DN (mm)	d1 (inch)	Rp (mm)	d2 (mm)	d3 (inch)	G (mm)	h1 (mm)	h3 (mm)	l (mm)	PN (bar)	z (mm)	µm
25	1	122	¼	370	430	130	16	48	100		
32	1 ¼	122	¼	372	432	150	16	56	100		
40	1 ½	122	¼	374	434	150	16	56	100		
50	2	122	¼	380	440	160	16	56	100		

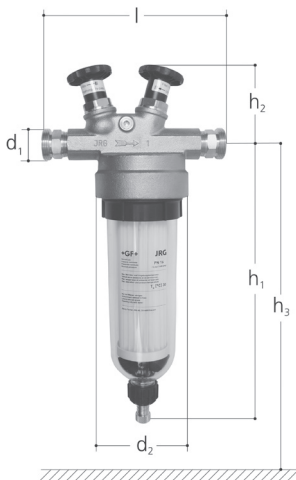


JRG Feinfilter Rotguss Innengewinde

- Temperatur: Filtereinsatz 1838 max. 30°C / 1839 max. 70°C
- Werkstoff: Rotguss
- Anschluss: Innengewinde

DN (mm)	GN (inch)	Zoll (inch)	JRG Code	GF Code	Gewicht (kg)
25	1	1	1836.400	350 690 101	5,300
32	1 ¼	1 ¼	1836.480	350 690 102	5,450
40	1 ½	1 ½	1836.560	350 690 103	6,050
50	2	2	1836.640	350 690 104	5,900

DN (mm)	d1 (inch)	Rp (mm)	d2 (mm)	d3 (inch)	G (mm)	h1 (mm)	h3 (mm)	l (mm)	PN (bar)	z (mm)	µm
25	1	122	¼	370	430	130	25	48	100		
32	1 ¼	122	¼	372	432	150	25	56	100		
40	1 ½	122	¼	374	434	150	25	56	100		
50	2	122	¼	380	440	160	25	56	100		



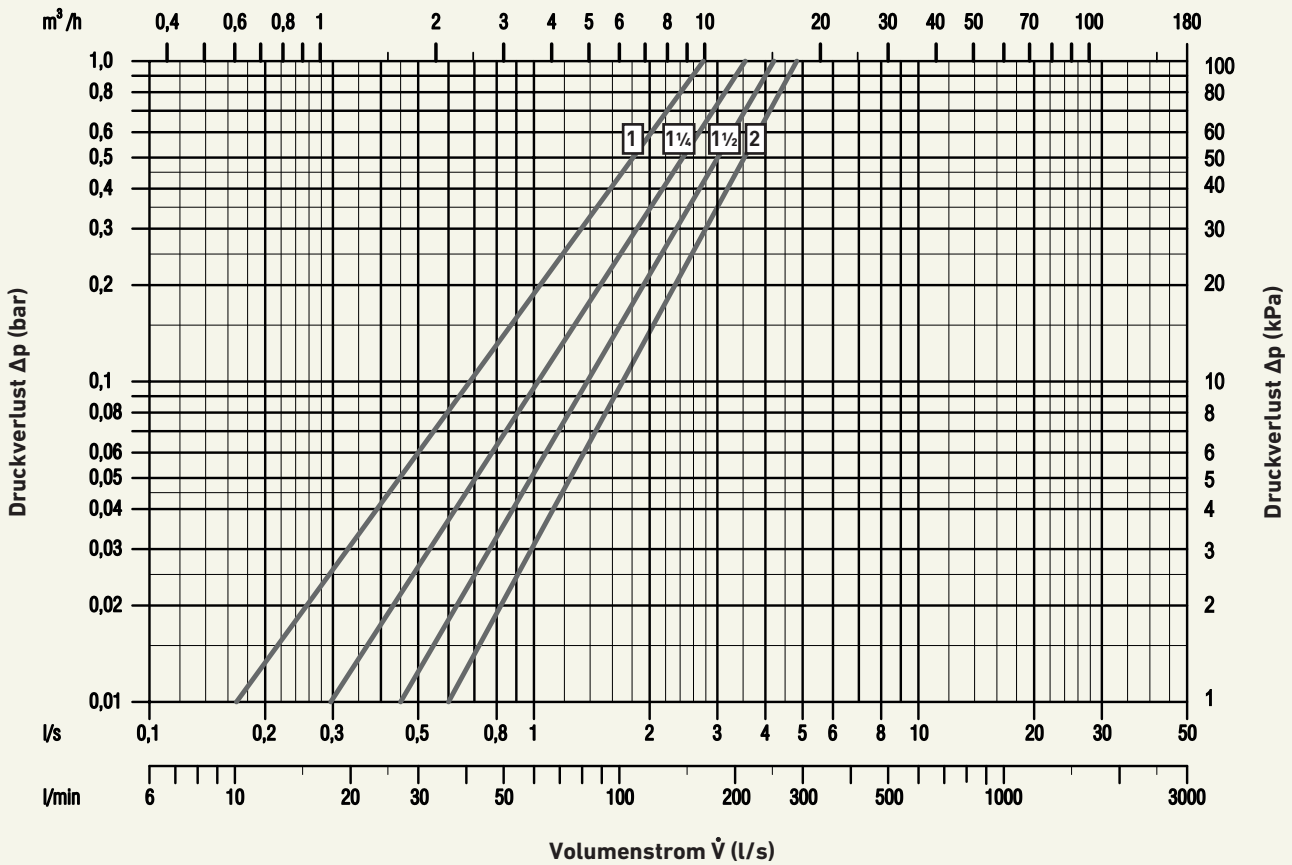
JRG LegioStop Feinfilter Rotguss Aussengewinde mit Umgehung

- Temperatur: max. 30°C
- Werkstoff: Rotguss, Edelstahl, EPDM, Kunststoff
- Anschluss: Aussengewinde

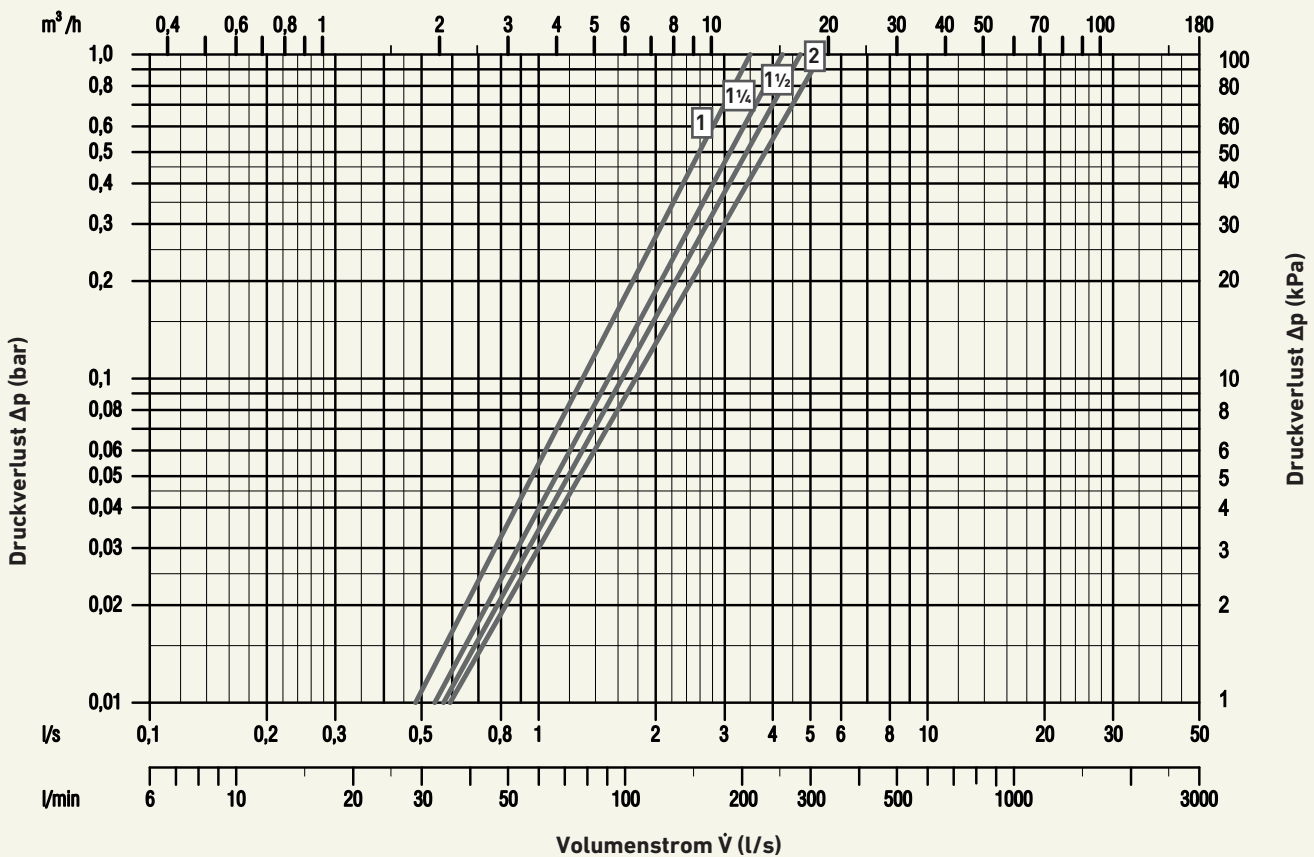
DN (mm)	GN (inch)	Zoll (inch)	JRG Code	GF Code	Gewicht (kg)
25	1	1	1840.025	350 690 209	3.750
32	1 ¼	1 ¼	1840.032	350 690 210	4.640

DN (mm)	d1 (inch)	G (mm)	d2 (mm)	h1 (mm)	h2 (mm)	h3 (mm)	l (mm)	PN (bar)	µm
25	1 ¼	122	367	102	428	228	16	100	
32	1 ½	122	373	112	433	242	16	100	

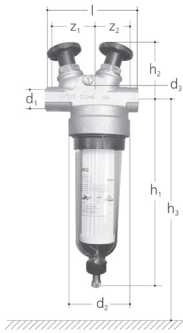
Nomogramm JRG Feinfilter 1830, 1836



Nomogramm JRG Feinfilter 1840, 1846



Lieferprogramm

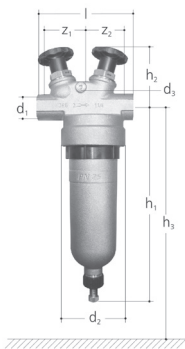


JRG LegioStop Feinfilter mit Umgehung, PN 16

- Temperatur: max. 30°C
- Werkstoff: Rotguss, Chromnickelstahl, EPDM, Kunststoff
- Anschluss: Innengewinde

DN (mm)	GN (inch)	Zoll (inch)	JRG Code	GF Code	Gewicht (kg)
25	1	1	1840.400	350 690 201	3,980
32	1 ¼	1 ¼	1840.480	350 690 202	4,490
40	1 ½	1 ½	1840.560	350 690 203	5,990
50	2	2	1840.640	350 690 204	6,490

DN (mm)	d1 (inch)	Rp (mm)	d2 (mm)	d3 (inch)	G (mm)	h1 (mm)	h2 (mm)	h3 (mm)	l (mm)	PN (bar)	z1 (mm)	z2 (mm)	µm
25	1	122	¼	368	102	428	170	16	78	58	100		
32	1 ¼	122	¼	373	112	433	180	16	86	56	100		
40	1 ½	122	¼	376	122	436	190	16	96	56	100		
50	2	122	¼	382	133	442	220	16	111	61	100		



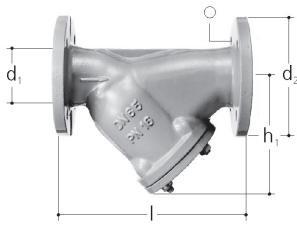
JRG LegioStop Feinfilter Rotguss Innengewinde mit Umgehung

- Temperatur: Filtereinsatz 1838 max. 30°C / 1839 max. 70°C
- Werkstoff: Rotguss, Chromnickelstahl, EPDM, Kunststoff
- Anschluss: Innengewinde

DN (mm)	GN (inch)	Zoll (inch)	JRG Code	GF Code	Gewicht (kg)
25	1	1	1846.400	350 690 301	6,350
32	1 ¼	1 ¼	1846.480	350 690 302	7,100
40	1 ½	1 ½	1846.560	350 690 303	8,420
50	2	2	1846.640	350 690 304	9,220

DN (mm)	d1 (inch)	Rp (mm)	d2 (mm)	d3 (inch)	G (mm)	h1 (mm)	h2 (mm)	h3 (mm)	l (mm)	PN (bar)	z1 (mm)	z2 (mm)	µm
25	1	122	¼	368	102	428	170	25	78	58	100		
32	1 ¼	122	¼	373	112	433	180	25	86	56	100		
40	1 ½	122	¼	376	122	436	190	25	96	56	100		
50	2	122	¼	382	133	442	220	25	111	61	100		

Lieferprogramm



JRG Schrägfilter Grauguss Flansch kunststoffbeschichtet

- Beschreibung: Mindestabstand Ausbau Feinfilter 2 x h1
- Temperatur: max. 90°C
- Werkstoff: Grauguss, kunststoffbeschichtet, NIRO-Stahl
- Anschluss: Flansch

DN (mm)	d (mm)	JRG Code	GF Code	Gewicht (kg)	d1 (mm)	d2 (mm)	h1 (mm)	l (mm)	PN (bar)	○	µm
65	65	1850.065	355 635 564	15,000	65	185	179	290	16	4	500
80	80	1850.080	355 635 565	22,000	80	200	203	310	16	8	500
100	100	1850.100	355 635 566	30,000	100	220	220	350	16	8	500

Ersatzteile



JRG Filtereinsatz PES Fleece

- Beschreibung: zu 1350, 1363, 1830, 1846
- Temperatur: max. 30°C
- Werkstoff: PES Vlies
- * solange Vorrat

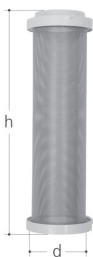
d (mm)	JRG Code	GF Code	Gewicht (kg)	h (mm)	µm
70	1838.020	350 590 102	0,150	250	20
70	1838.050	350 590 202	0,150	250	50
* 70	1838.150	350 590 302	0,150	250	150



JRG Filtereinsatz Standard Monofil-Gewebe

- Beschreibung: zu 1350, 1363, 1830, 1846
- Temperatur: max. 30°C
- Werkstoff: Monofil-Gewebe

d (mm)	JRG Code	GF Code	Gewicht (kg)	h (mm)	µm
70	1838.100	350 588 702	0,150	250	100



JRG Filter-Element Edelstahl

- Beschreibung: zu 1350, 1363, 1830, 1846
- Temperatur: max. 70°C
- Werkstoff: Edelstahl

d (mm)	JRG Code	GF Code	Gewicht (kg)	h (mm)	µm
70	1839.001	350 590 502	0,120	250	1000
70	1839.050	350 588 202	0,435	250	50
70	1839.100	350 590 514	0,250	250	100

Ersatzteile



JRG Filterbecher Kunststoff

- Beschreibung: zu 1350, 1353, 1830, 1840
- Werkstoff: Kunststoff, EPDM

JRG Code	GF Code	Gewicht (kg)	PN (bar)
1848.000	350 584 101	0,840	16



JRG Filterbecher Rotguss

- Beschreibung: zu 1360, 1363, 1836, 1846
- Werkstoff: Rotguss, EPDM, Kunststoff

JRG Code	GF Code	Gewicht (kg)	PN (bar)
1849.000	355 618 202	3,700	25

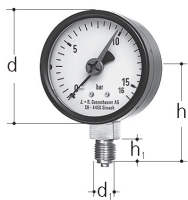


JRG Feinfilter-Schlüssel Kunststoff

- Beschreibung: zu 1830, 1849
- Werkstoff: Kunststoff

d (mm)	JRG Code	GF Code	Gewicht (kg)	h (mm)
113	8127.000	355 591 401	0,080	190

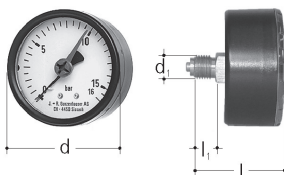
Zubehör



Manometer

- Bestehend aus: Stellzeiger

GN (inch)	DN (mm)	JRG Code	GF Code	Gewicht (kg)	d (mm)	d1 (inch)	R (mm)	h (mm)	h1 (mm)	PN (bar)
¼	8	8108.080	350 794 801	0,143	63	¼	50	12	0 - 15	



Manometer

- Bestehend aus: Stellzeiger

GN (inch)	DN (mm)	JRG Code	GF Code	Gewicht (kg)	d (mm)	d1 (inch)	l (mm)	l1 (mm)	PN (bar)
¼	8	8109.080	350 581 101	0,095	63	¼	48	12	0 - 15

Lokale Unterstützung weltweit

Besuchen Sie unsere Website, um sich mit Ihrem lokalen Spezialisten
www.gfps.com/our-locations



Ident. Nr. 37 271 00 / 02.25 / ©Georg Fischer JRG AG

BFS Code 1161666_v1_02_2025
Production: GF BFS / SDE

Die hierin enthaltenen Informationen und technischen Daten (zusammenfassend "Daten") sind unverbindlich, sofern sie nicht ausdrücklich schriftlich bestätigt werden. Die Angaben stellen weder ausdrückliche, stillschweigende oder zugesicherte Eigenschaften dar, noch werden Eigenschaften oder eine Haltbarkeit zugesichert. Alle Angaben sind freibleibend. Es gelten die Allgemeinen Verkaufsbedingungen der Georg Fischer Rohrleitungssysteme. Übersetzt mit www.DeepL.com/Translator (kostenlose Version)