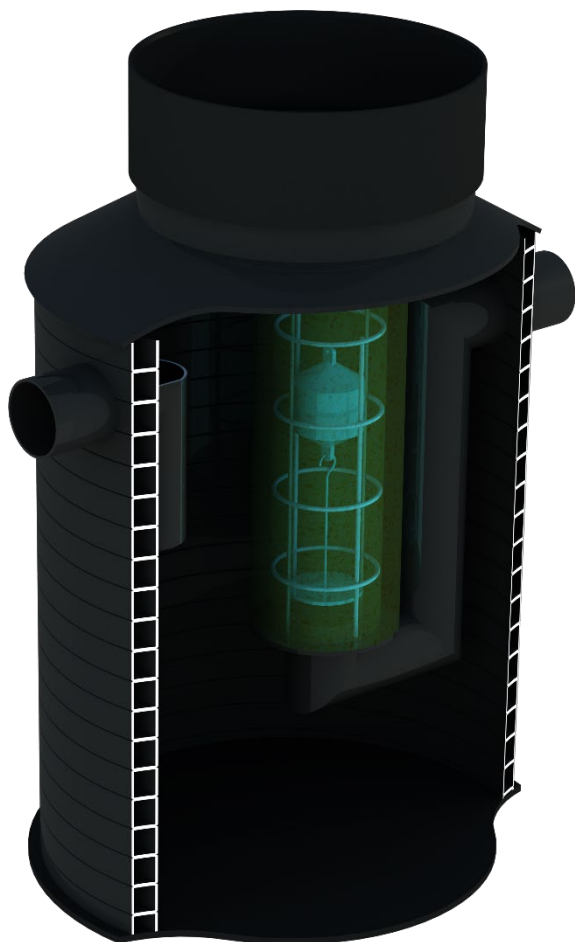


Uponor smilšu-naftas atdalītājs PE-6-1,2



- Izpilda harmonizētā standarta EN-858 klases 1 prasības
- Pagarināšanai jāizmanto Uponor IQ ID600 caurule nepieciešamajā garumā, ar ķeta lūku transporta slodzei
- Transporta slodzes zonā papildus slodžu izlīdzinošā plātne nav nepieciešama
- Atsevišķa signālapriekojuma sensoru sistēma pilnīgai kontrolei
- Apkope no zemes līmeņa (bez iekāpšanas tvertnē)

Paredzētā izmantošana

Naftas - smilšu atdalītāji ir paredzēti minerālo suspendēto vielu atdalīšanai, kuras nosēžas piesārņotā ūdens vidē un eļļas un naftas produktu atdalīšanai, kurus nedrīkst ievadīt kanalizācijas tīklā vai lokālās kanalizācijas attīrīšanas iekārtās.

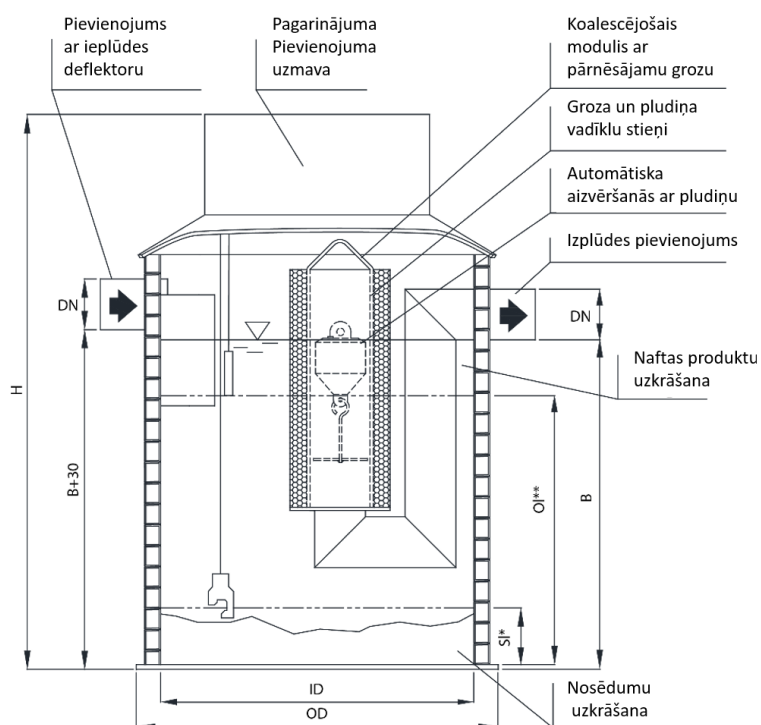
Naftas atdalītājus izmanto no ielu un autostāvvietu virsmām noplūstošu lietus ūdeņu, rūpniecības objektu notekūdeņu, degvielas uzpildes staciju, automatizētu vai pašapkalpošanās automazgātavu, garāžu, u.tml., notekūdeņu attīrīšanai.

Pielietojums	Lietus ūdens/ notekūdeņi
Artikula No	1141773
RSK/LVI/u.tml.	Atbilstoši valstij
Materiāls	PEHD
NS	6
Nosēddaļa	Vidēja
Svars (kg)	143
Krāsa	Melna
Standarts	EN-858
DoP No.	CPR-20-OIL-1201

Raksturlielumi

Sistēmas raksturlielumi	Standarts
Klases I naftas produktu atdalītājs ar integrētu nosēddaļu, koalescento filtru, automātisko aizvēršanas mehānismu un ieplūdes deflektoru.	EN-858
<p>Korpuss izgatavots no PE-HD polietilēna. Aprīkojums iekšpusē ir izgatavots no PE-HD polietilēna vai skābes izturīga tērauda.</p> <p>Inspekcijas lūka jāpagarina ar IQ-ID600 PP cauruli.</p> <p>Iespējamo apvedlīniju var izveidot atsevišķi lietus ūdens risinājumiem.</p> <p>Signālaprīkojums jāmontē atsevišķi.</p> <p>*/**Signālaprīkojuma sensoru līmeņi tabulā zemāk.</p> <p>*50%, **80% no kopējā uzkrāšanas tilpuma. Izmērs no atdalītāja apakšas līdz sensora līmenim.</p>	

Darba parametri	NS (l/s)	Nosēddaļa (dm ³)	Naftas nodalījums (dm ³)	Nosēdumu līmenis* (mm)	Naftas līmenis* (mm)
Maksimālās vērtības	6	1200	226	531	1320
Izmēri	H (mm)	ID (mm)	OD (mm)	DN (mm)	B (mm)
Izmērs	2162	1200	1350	160	1480



Excellence in Flow

Visit our webpage to get in touch with your local specialist:

www.gfps.com/our-locations



The information and technical data (altogether "Data") herein are not binding, unless explicitly confirmed in writing. The Data neither constitutes any expressed, implied or warranted characteristics, nor guaranteed properties or a guaranteed durability. All Data is subject to modification. The General Terms and Conditions of Sale of Georg Fischer Piping Systems apply.

