

Georg Fischer JRG AG, CH-4450 Sissach
 Hauptstrasse 130
 Telefon +41 (0)61 975 22 22, Telefax +41 (0)61 975 22 00
 info.jrg.ps@georgfischer.com
 www.gfps.com

D

Kontrolle JRG Sanipex MT Rohrabschneider



GF JRG Art. Nr. 4836.000

JRG Sanipex MT-Rohr d40 abschneiden. Das Messer wird gezogen. Wenn für das abtrennen des Rohres mehr als 11 Umdrehungen benötigt werden, muss das Schneiderad ersetzt werden.

Kontrolle der Kombischere GF JRG Art. Nr. 4837.000:

Mit der Kombischere einen winkelrechten Schnitt durchführen. Die Schnittflächen dürfen keine Unebenheiten, Riefen aufweisen.



**Überprüfung der JRG Sanipex MT
 Werkzeuge und Handhabung der
 Kontrollwerkzeuge**

JRG Sanipex MT

Bedienungsanleitung

D

4804.000
 4830.016/020/026/032/040
 4852.000
 4810.000/050/100
 4832.016/020/026/032/040
 4836.000
 4837.000

D

Das vorliegende Prüfwerkzeug dient zur Überprüfung der Funktionsfähigkeit der JRG Sanipex MT- Werkzeuge. Prüfwerkzeuge dürfen nicht für andere Zwecke verwendet werden.



Die nachfolgend beschriebenen Prüfvorgänge müssen eingehalten werden. Wird bei der Überprüfung der Werkzeuge ein Mangel festgestellt, muss dieses an die Georg Fischer JRG AG, CH-4450 Sissach, zugestellt werden.



An JRG Sanipex MT- Werkzeugen dürfen keine Reparaturen oder Veränderungen der Werkzeugeinstellungen vorgenommen werden. Bei Zuwiderhandlungen entfällt jegliche Haftung und Gewährleistung.

Bedienungsanleitung

Bitte lesen Sie die vorliegende Bedienungsanleitung aufmerksam durch.

Die eingesetzten Symbole bedeuten:



Hinweis

Dieses Symbol weist auf eine Information hin, die wichtige Angaben hinsichtlich der Verwendung enthält. Das Nichtbefolgen kann zu Störungen führen.



Warnung

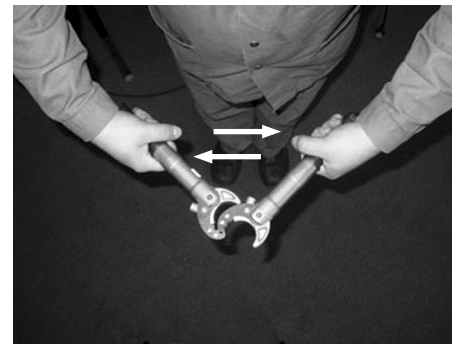
Dieses Symbol weist auf eine Information hin, deren Nichtbeachtung zu umfangreichen Sachschäden führen kann. Die Sicherheitshinweise sind zu beachten.

JRG Sanipex MT

Überprüfung der JRG Sanipex MT Werkzeuge und Handhabung der Kontrollwerkzeuge

Aufweitzange	GF JRG Art.-Nr. 4804.000
Aufweitwerkzeug	GF JRG Art.-Nr. 4830.016/020/026/032/040
Biegewerkzeug	GF JRG Art.-Nr. 4852.000
Hydraulikaggregat	GF JRG Art.-Nr. 4810.000/050/100
Ratschen-Drehmomentschlüssel	GF JRG Art.-Nr. 4832.016/020/026/032/040
Rohrabschneider	GF JRG Art.-Nr. 4836.000
Kombischere	GF JRG Art.-Nr. 4837.000

Kontrolle JRG Sanipex MT Ratschen-Drehmomentschlüssel



**GF JRG Art. Nr.
4832.016/020/026/032/040**

Zwei Drehmomentschlüssel gleicher Dimension ineinander verhaken. Durch Zusammendrücken zum Ausklinken bringen. Beide Schlüssel müssen ungefähr gleichzeitig ausklinken.

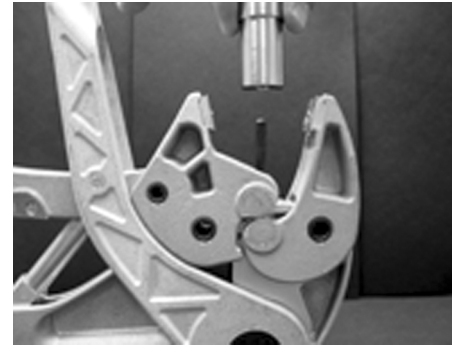
Kontrolle JRG Sanipex MT Hydraulikaggregat



GF JRG Art. Nr. 4810.000/050/100

Startknopf am Aggregat betätigen. Der Pumpendruck muss min. 120 bar erreichen und nach beenden des "Hubvorgangs" wieder auf 0 bar abfallen.

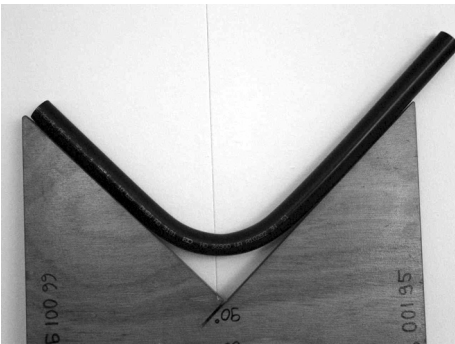
Kontrolle JRG Sanipex MT Aufweitzange



GF JRG Art. Nr. 4804.000

Spannbacken und Aufweitzorn entfernen. Lehrdorn bis zum Anschlag über den Aufnahmedorn schieben.

Kontrolle JRG Sanipex MT Biegewerkzeug



GF JRG Art. Nr. 4852.000

Mit Hilfe eines 90° Winkels den Bogen kontrollieren. Die Abweichung darf nicht mehr als $\pm 2^\circ$ betragen.

Kontrolle JRG Sanipex MT Aufweitwerkzeug



GF JRG Art. Nr. 4830.016/020/026/032/040

Kontrollehre bis an den Anschlag der Spannvorrichtung schieben. Die Einfräsung an der Kontrollehre muss auf die Achse des Spannhebels ausgerichtet werden.

Kontrolle JRG Sanipex MT Aufweitzange



JGF JRG Art. Nr. 4804.000

Spannhebel schliessen. Dieser muss in Selbsthaltung bleiben. Zangenöffnung nach unten drehen. Der Lehdorn darf durch sein Eigengewicht nicht heraus fallen.

Kontrolle der Aufweitdorne GF JRG Art. Nr. 4804.116/120/126/216/220

Die Aufweitdorne müssen sauber und frei von Beschädigungen sein.

Kontrolle der Spannbacken GF JRG Art. Nr. 4804.016/020/026

Die Spannbacken müssen sauber und frei von Beschädigungen sein.

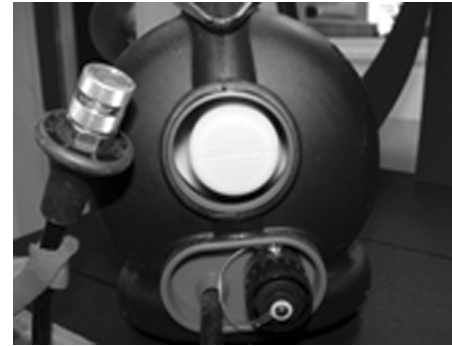
Kontrolle JRG Sanipex MT Aufweitwerkzeug



GF JRG Art. Nr. 4830.016/020/026/032/040

Spannhebel schliessen. Kontrolllehre darf sich nicht bewegen lassen.

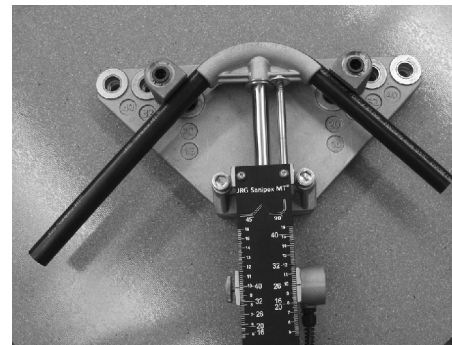
Kontrolle JRG Sanipex MT Hydraulikaggregat



GF JRG Art. Nr. 4810.000/050/100

Manometer an den Hydraulikschlauch ankoppeln.

Kontrolle JRG Sanipex MT Biegewerkzeug



GF JRG Art. Nr. 4852.000

Auf der Skala des Biegewerkzeuges die Dimension d40/90° einstellen. Ein JRG Sanipex MT-Rohrstück d40 biegen.