

Robinetterie JRG

Filtre fins JRG

Documentation technique



Filtre fin JRG



- 1 Volant
- 2 Chapeau
- 3 Raccord pour manomètre
- 4 Filtre fin (by-pass)
- 5 Joint du robinet
- 6 Corps de filtre
- 7 Joint torique O-Ring
- 8 Cartouche filtrante
- 9 Cuve en matière plastique transparente ou en bronze
- 10 Bague filetée
- 11 Pièce d'insertion
- 12 Robinet de vidange
- 13 Bouchon fileté

Avantages

- Corps de filtre en bronze
- Cuve en matière plastique transparente de haute qualité (pression nominale PN 16), ou en bronze (pression nominale PN 25)
- Démontage simple de la cuve
- Bague filetée séparée
- Cuve à robinet de vidange intégré
- Robinet de vidange à embout pour tuyau
- Les filtres fins à cuve en plastique PN 16 peuvent être montés en amont du réducteur de pression

Au service de la sécurité

Par suite de travaux de réparation, d'amélioration, etc., des particules en suspension telles que le tartre, la rouille, le sable et autres impuretés peuvent être véhiculées par le réseau public d'alimentation en eau et aboutir dans le circuit domestique de distribution d'eau.

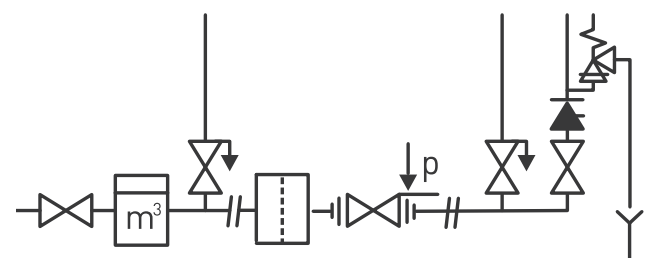
L'arrivée de ces particules en suspension peut non seulement entraver le bon fonctionnement de la robinetterie en place telle que réducteur de pression, soupapes de sûreté et soupapes de retenue, mais encore endommager toute l'installation interne.

Différentes sortes de corrosion dans le système de conduites ainsi que des dysfonctionnements sur les robinets à bec tirent leur origine de ces particules.

La mise en place d'un filtre fin JRG permet de réduire ces désagréments, pour ne pas dire de les éliminer totalement.

Le filtre fin JRG sert uniquement à filtrer l'eau. Il ne remplace en aucun cas une installation de traitement de l'eau (déméralisation, décontamination, etc.).

Exemple d'installation



Programme de produits



Filtre fin, PN 16

- Température: max. 30°C
- Matériel: bronze, EPDM, plastique
- Raccordement: filetage mâle

DN (mm)	GN (inch)	Pouces (inch)	JRG Code	GF Code	poids (kg)
25	1	1	1830.400	350 690 001	3,000
32	1 ¼	1 ¼	1830.480	350 690 002	3,150
40	1 ½	1 ½	1830.560	350 690 003	3,200
50	2	2	1830.640	350 690 004	3,450

DN (mm)	d1 (inch)	Rp (mm)	d2 (mm)	d3 (inch)	G (mm)	h1 (mm)	h3 (mm)	l (mm)	PN (bar)	z (mm)	µm
25	1	122	¼	370	430	130	16	48	100		
32	1 ¼	122	¼	372	432	150	16	56	100		
40	1 ½	122	¼	374	434	150	16	56	100		
50	2	122	¼	380	440	160	16	56	100		

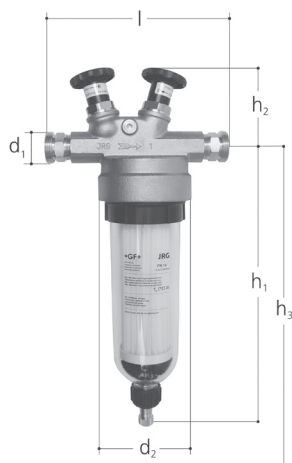


Filtre fin, PN 25

- Température: cartouche 1838 max. 30°C / 1839 max. 70°C
- Matériel: bronze
- Raccordement: filetage mâle

DN (mm)	GN (inch)	Pouces (inch)	JRG Code	GF Code	poids (kg)
25	1	1	1836.400	350 690 101	5,300
32	1 ¼	1 ¼	1836.480	350 690 102	5,450
40	1 ½	1 ½	1836.560	350 690 103	6,050
50	2	2	1836.640	350 690 104	5,900

DN (mm)	d1 (inch)	Rp (mm)	d2 (mm)	d3 (inch)	G (mm)	h1 (mm)	h3 (mm)	l (mm)	PN (bar)	z (mm)	µm
25	1	122	¼	370	430	130	25	48	100		
32	1 ¼	122	¼	372	432	150	25	56	100		
40	1 ½	122	¼	374	434	150	25	56	100		
50	2	122	¼	380	440	160	25	56	100		



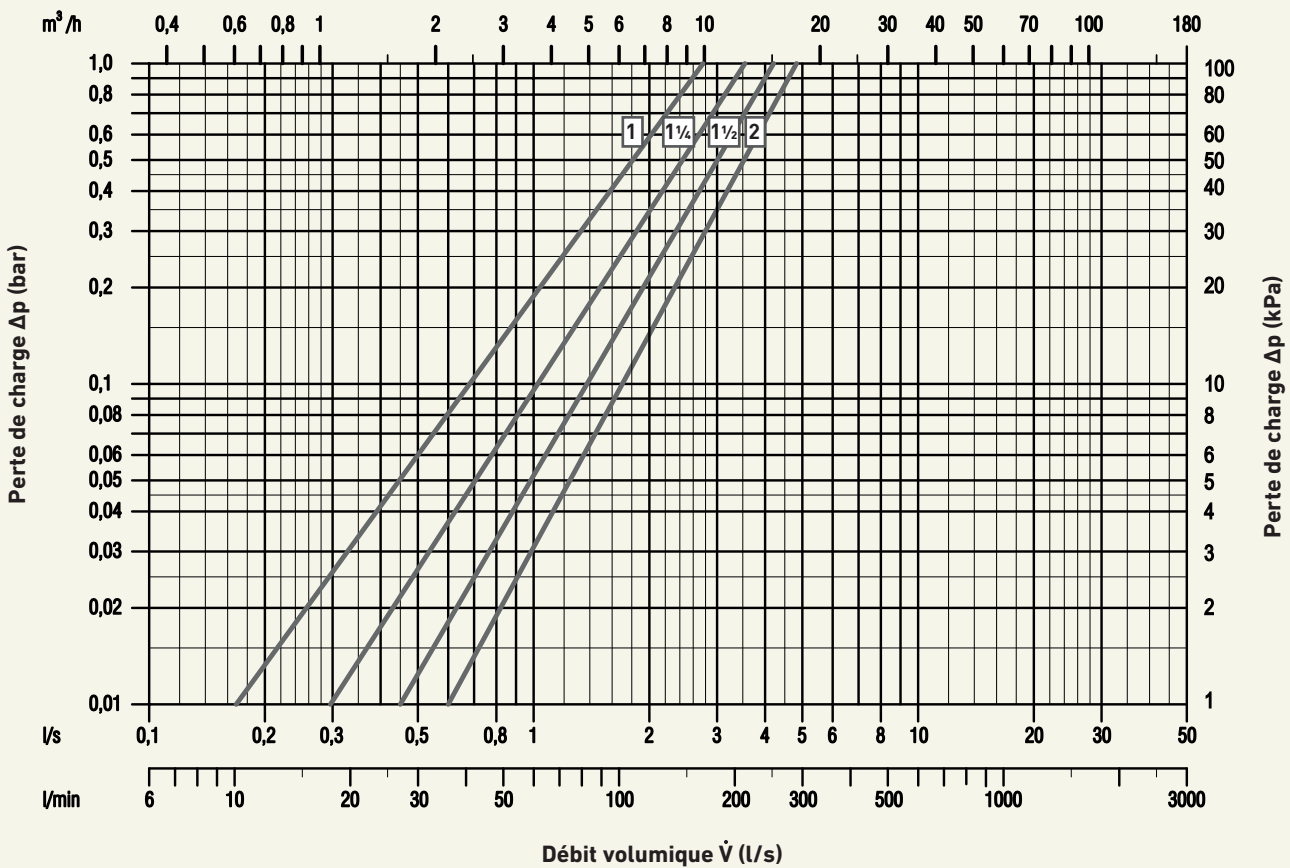
JRG LegioStop Filtre fin avec by-pass, PN 16

- Température: max. 30°C
- Matériel: Bronze, acier inoxydable, EPDM, plastique
- Raccordement: filetage mâle

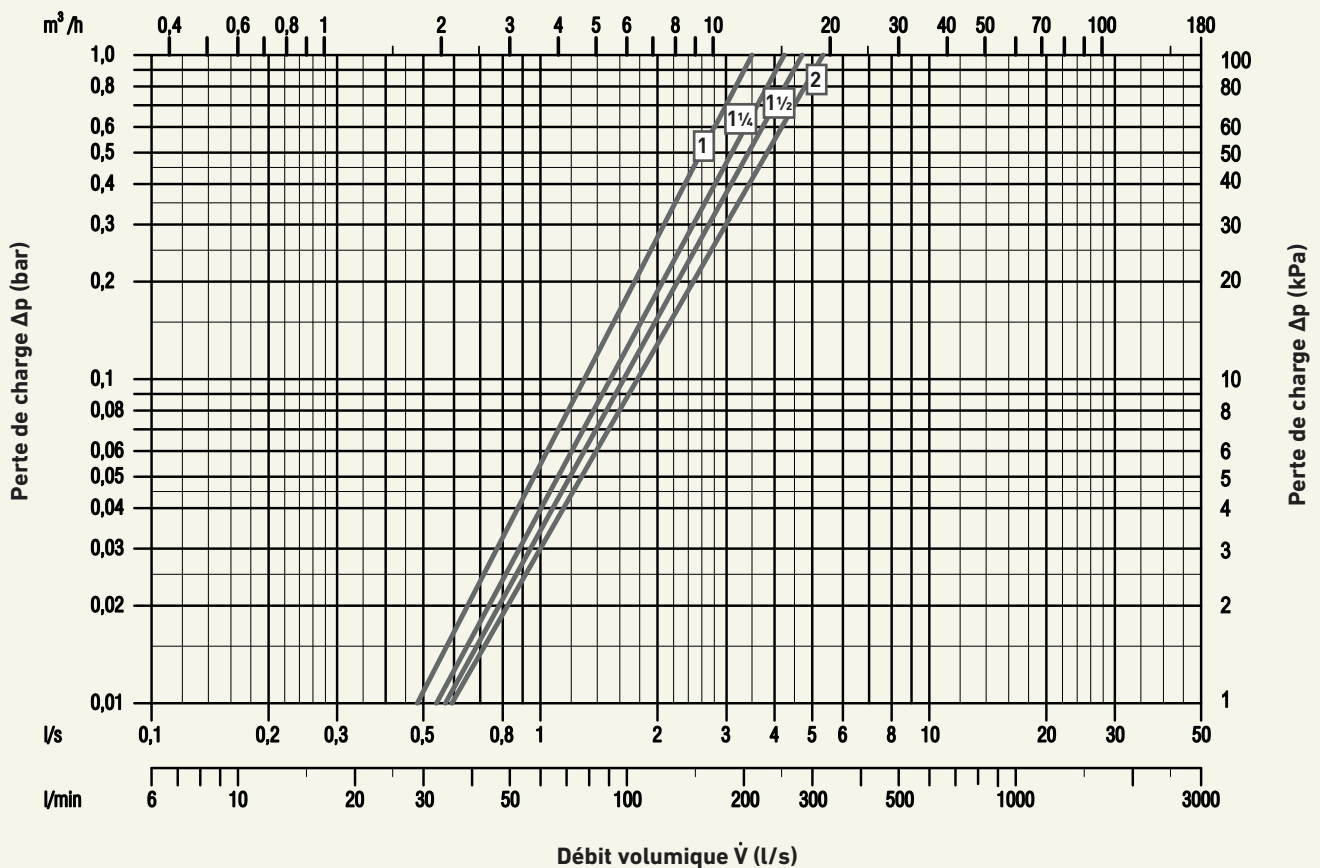
DN (mm)	GN (inch)	Pouces (inch)	JRG Code	GF Code	poids (kg)
25	1	1	1840.025	350 690 209	3,750
32	1 ¼	1 ¼	1840.032	350 690 210	4,640

DN (mm)	d1 (inch)	G (mm)	d2 (mm)	h1 (mm)	h2 (mm)	h3 (mm)	l (mm)	PN (bar)	µm
25	1 ¼	122	367	102	428	228	16	100	
32	1 ½	122	373	112	433	242	16	100	

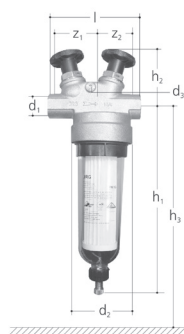
Nomogramme pur filtre fins JRG 1830, 1836



Nomogramme pour filtre fins JRG 1840, 1846



Programme de produits

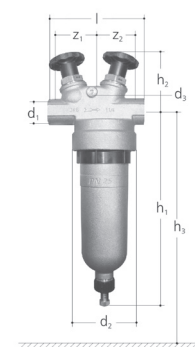


JRG LegioStop Filtre fin avec by-pass, PN 16

- Température: max. 30°C
- Matériel: Bronze, acier inoxydable, EPDM, plastique
- Raccordement: filetage mâle

DN (mm)	GN (inch)	Pouces (inch)	JRG Code	GF Code	poids (kg)
25	1	1	1840.400	350 690 201	3,980
32	1 ¼	1 ¼	1840.480	350 690 202	4,490
40	1 ½	1 ½	1840.560	350 690 203	5,990
50	2	2	1840.640	350 690 204	6,490

DN (mm)	d1 (inch)	Rp (mm)	d2 (mm)	d3 (inch)	G (mm)	h1 (mm)	h2 (mm)	h3 (mm)	l (mm)	PN (bar)	z1 (mm)	z2 (mm)	µm
25	1	122	¼	368	102	428	170	16	78	58	100		
32	1 ¼	122	¼	373	112	433	180	16	86	56	100		
40	1 ½	122	¼	376	122	436	190	16	96	56	100		
50	2	122	¼	382	133	442	220	16	111	61	100		



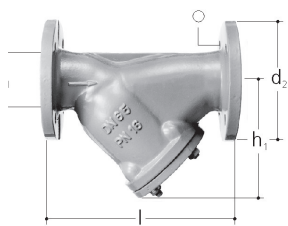
JRG LegioStop Filtre fin Bronze Avec filetage femelle et by-pass

- Température: cartouche 1838 max. 30°C / 1839 max. 70°C
- Matériel: Bronze, acier inoxydable, EPDM, plastique
- Raccordement: filetage mâle

DN (mm)	GN (inch)	Pouces (inch)	JRG Code	GF Code	poids (kg)
25	1	1	1846.400	350 690 301	6,350
32	1 ¼	1 ¼	1846.480	350 690 302	7,100
40	1 ½	1 ½	1846.560	350 690 303	8,420
50	2	2	1846.640	350 690 304	9,220

DN (mm)	d1 (inch)	Rp (mm)	d2 (mm)	d3 (inch)	G (mm)	h1 (mm)	h2 (mm)	h3 (mm)	l (mm)	PN (bar)	z1 (mm)	z2 (mm)	µm
25	1	122	¼	368	102	428	170	25	78	58	100		
32	1 ¼	122	¼	373	112	433	180	25	86	56	100		
40	1 ½	122	¼	376	122	436	190	25	96	56	100		
50	2	122	¼	382	133	442	220	25	111	61	100		

Programme de produits



Filtre oblique, PN 16

- Description: distance de démontage du filtre fin 2 x h1
- Température: max. 90°C
- Matériel: fonte grise, revêtement plastique, acier inoxydable
- Raccord: brides

DN (mm)	d (mm)	JRG Code	GF Code	poids (kg)	d1 (mm)	d2 (mm)	h1 (mm)	l (mm)	PN (bar)	○	µm
65	65	1850.065	355 635 564	15,000	65	185	179	290	16	4	500
80	80	1850.080	355 635 565	22,000	80	200	203	310	16	8	500
100	100	1850.100	355 635 566	30,000	100	220	220	350	16	8	500

Pièces de rechange



Cartouche filtrante

- Description: pour 1350-1363 et 1830-1846
- Température: max. 30°C
- Matériel: PES polaire
- * jusqu'à épuisement du stock

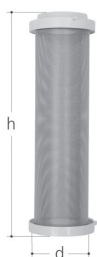
d (mm)	JRG Code	GF Code	poids (kg)	h (mm)	µm
70	1838.020	350 590 102	0,150	250	20
70	1838.050	350 590 202	0,150	250	50
* 70	1838.150	350 590 302	0,150	250	150



Cartouche filtrante standard

- Description: pour 1350-1363 et 1830-1846
- Température: max. 30°C
- Matériau : monofilament

d (mm)	JRG Code	GF Code	poids (kg)	h (mm)	µm
70	1838.100	350 588 702	0,150	250	100



Cartouche filtrante

- Description: pour 1350-1363 et 1830-1846
- Température: max. 70°C
- Matériel: acier inoxydable

d (mm)	JRG Code	GF Code	poids (kg)	h (mm)	µm
70	1839.001	350 590 502	0,120	250	1000
70	1839.050	350 588 202	0,435	250	50
70	1839.100	350 590 514	0,250	250	100

Pièces de rechange



Cuve de filtre, PN 16

- Description: pour 1350, 1353, 1830, 1840
- Matériau: Synthétique, EPDM

JRG Code	GF Code	poids (kg)	PN (bar)
1848.000	350 584 101	0,840	16



Cuve de filtre, PN 25

- Description: pour 1360, 1363, 1836, 1846
- Matériel: bronze, EPDM, plastique

JRG Code	GF Code	poids (kg)	PN (bar)
1849.000	355 618 202	3,700	25

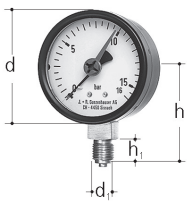


Clé pour filtre fin

- Description: pour 1830, 1849
- Matériel: synthétique

d (mm)	JRG Code	GF Code	poids (kg)	h (mm)
113	8127.000	355 591 401	0,080	190

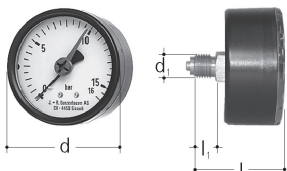
Accessoires



Manomètre

- Consiste en: Indicateur

GN (inch)	DN (mm)	JRG Code	GF Code	poids (kg)	d (mm)	d1 (inch)	R (mm)	h (mm)	h1 (mm)	PN (bar)
1/4	8	8108.080	350 794 801	0,143	63	1/4	50	12	0 - 15	



Manomètre

- Consiste en: Indicateur

GN (inch)	DN (mm)	JRG Code	GF Code	poids (kg)	d (mm)	d1 (inch)	I (mm)	I1 (mm)	PN (bar)
1/4	8	8109.080	350 581 101	0,095	63	1/4	48	12	0 - 15

Local support around the world

Visit our webpage to get in touch with your local specialist:
www.gfps.com/our-locations



Ident. Nr. 37 271 01 / 02.25 / ©Georg Fischer JRG AG

BFS Code 1161667_v1_02_2025
Production: GF BFS / SDE

The information and technical data (altogether "Data") herein are not binding, unless explicitly confirmed in writing.
The Data neither constitutes any expressed, implied or warranted characteristics, nor guaranteed properties or a guaranteed durability. All Data is subject to modification. The General Terms and Conditions of Sale of Georg Fischer Piping Systems apply.