

Installieren mit Uponor

Zuverlässige, langlebige und hygienisch einwandfreie
Installationssysteme für die Kalt- und Warmwasserversorgung



Uponor Verbundrohrsystem

Verbindungstechnik



Seite 6

Uponor S-Press PLUS

Die neue Generation Verpresstechnik
von 16 – 32 mm

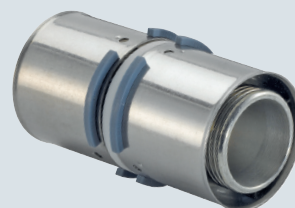
Verbundrohre



Seite 4

Uponor Uni Pipe PLUS

Das innovative Verbundrohr,
auch vorgedämmt und als Rohr-in-Rohr



Seite 14

Uponor S-Press

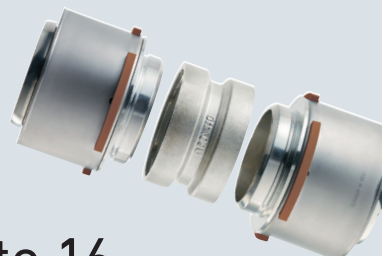
Verpresstechnik 14 mm und
von 40 – 75 mm aus Messing und PPSU



Seite 12

Uponor MLC

14 mm und für Verteil- und Steigleitungen
40 – 110 mm



Seite 16

Uponor RS

Verteil- und Steigleitungen modular installieren
von 63 – 110 mm



Trinkwasserhygiene



Seite 20

Uponor Motion Spülstation

Höchste Biegefähigkeit für schnelle Installationen

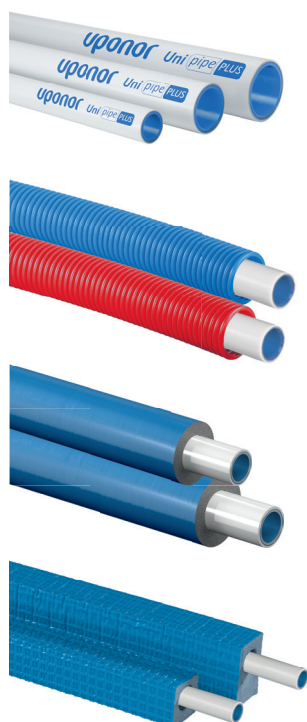
Richtungswechsel ohne zusätzliche Fittings

Uni Pipe PLUS besteht aus einem nahtlosen Aluminiumrohr*, das nicht nur das Eindringen von Sauerstoff verhindert, sondern auch die Rückstellkräfte und die Längenausdehnung bei Temperaturänderungen ausgleicht.

Um dies zu erreichen, wurde die Dicke des Aluminiums optimal auf die erforderliche hohe Druckbeständigkeit und Biegsamkeit abgestimmt. Sowohl das Innen- als auch das Außenrohr bestehen aus hochtemperaturbeständigem Polyethylen (nach DIN 16833). Alle Schichten sind durch einen Haftvermittler dauerhaft miteinander verbunden.

- + 0 % Nachjustierung, Rohr bleibt in Form
- + Bis zu 15 % weniger Fittings erforderlich aufgrund der besseren Flexibilität
- + 100 % rückwärts kompatibel mit Uponor Verbundrohren und Pressfittings
- + Bis zu 40 % engere Biegeradien im Vergleich zu herkömmlichen Mehrschichtverbundrohren
- + Richtlinienkonform zur aktuellen Trinkwasserverordnung
- + Höchste Formstabilität und Biegeflexibilität
- + Beste Oberflächengüte zur Vorbeugung gegen Ablagerungen
- + Absolut sauerstoffdicht und korrosionsbeständig
- + Geringe Längenausdehnung
- + DVGW-zertifiziert und konform zu den KTW-Richtlinien (hygienische Beurteilung von organischen Materialien im Kontakt mit Trinkwasser)

Uponor Uni Pipe PLUS ist deutlich flexibler und biegsamer als bisherige Mehrschichtverbundrohre.



Wählen Sie Ihre Variante

Uponor Uni Pipe PLUS

Uponor Uni Pipe PLUS-Rohre sind erhältlich in den Standarddimensionen 16, 20, 25 und 32 mm (nahtlos mittels SACP-Technologie). Als Ring- oder übliche 5 Meter-Stangenware. Zusätzlich in den Dimensionen 20, 25 und 32 mm auch Stangen mit 3 Meter Länge.

Uponor Uni Pipe PLUS Rohr-in-Rohr

Uponor Uni Pipe PLUS ist auch erhältlich in einer vorgedämmten oder Rohr-in-Rohr-Version.

Uponor Uni Pipe PLUS vorgedämmt

Wählen Sie die richtige Uponor Uni Pipe PLUS Verbundrohrvariante für Ihre Anforderung: in Ringen, für Trinkwasser- und Heizungsanwendungen, vorgedämmt oder Rohr-in-Rohr. Alternativ auch als vorgedämmte Heizungsleitungen mit asymmetrischer Dämmung gemäß GEG erhältlich.

* SACP-Technologie

Entwickelt für schnelle und sichere Installationen



Pressfittings der neuen Generation

- + Das strömungsgünstige Design sorgt für niedrige Zeta-Werte und ermöglicht druckverlustoptimierte Planungen
- + S-Press PLUS Metallfittings sind UBA-positiv gelistet und damit uneingeschränkt für Trinkwasserinstallationen geeignet
- + Durchflussoptimierte Konstruktion:
Das strömungsgünstige Fittingdesign sorgt für perfekte Durchströmung ohne Stagnationsbereiche
- + Sehr gute Widerstandsfähigkeit gegen korrosive Substanzen in Beton
- + 100 % kompatibel mit vorhandenen Uponor Verbundrohrkomponenten

Uponor S-Press PLUS Fittings sorgen mit vielen Features für effiziente, schnelle und einfache Arbeitsabläufe in Planung und Installation.



Durchgehende Farbcodierung

Die Farbcodierung und deutlich lesbare Ziffern der jeweiligen Dimension sind auch aus großer Entfernung und bei schwierigen Lichtverhältnissen gut zu erkennen.



16 uponor **16** ■■
S-Press PLUS

Die Farbcodierung auf den Uponor S-Press PLUS Fittings und den Uponor Pressbacken sorgt für die richtige Zuordnung.

■	■	■	■	■	■	■	■	■	□
14	16	20	25	32	40	50	63	75	110



Robust

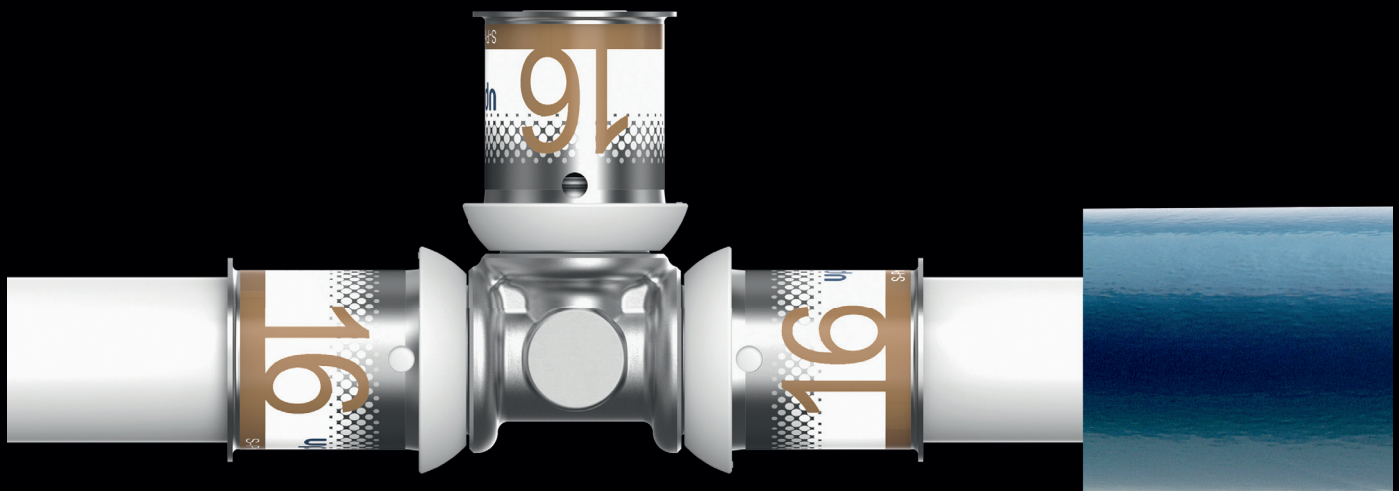
Für den Einsatz unter härtesten Bedingungen

- + **Stabile Presshülsen aus Edelstahl**
Die fest mit dem Fittingkörper verbundenen Edelstahl-Presshülsen schützen die Dichtungsringe vor Beschädigung und bieten hohe Auszugs- und Biegefestigkeit der fertigen Verbindung.
- + **Werkstoffe höchster Qualität**
Fittingkörper aus entzinkungsbeständigem Messing gemäß UBA-Positivliste sowie alternativ aus dem Hochleistungskunststoff PPSU ermöglichen den uneingeschränkten Einsatz in Trinkwasser- und Heizungsinstallationen und sind in hohem Maße resistent gegenüber Baustellenchemikalien.

Einfach

Planungs- und montagefreundlich

- + Das strömungsgünstige Fittingdesign sorgt für perfekte Durchströmung ohne Stagnationsbereiche.
- + Einfache und leichte Montage von S-Press PLUS in drei Schritten ohne Entgraten oder Kalibrieren: schneiden, stecken, pressen. Einfacher geht es nicht.
- + 100 % kompatibel mit vorhandenen Uponor Verbundrohrkomponenten



Sicher

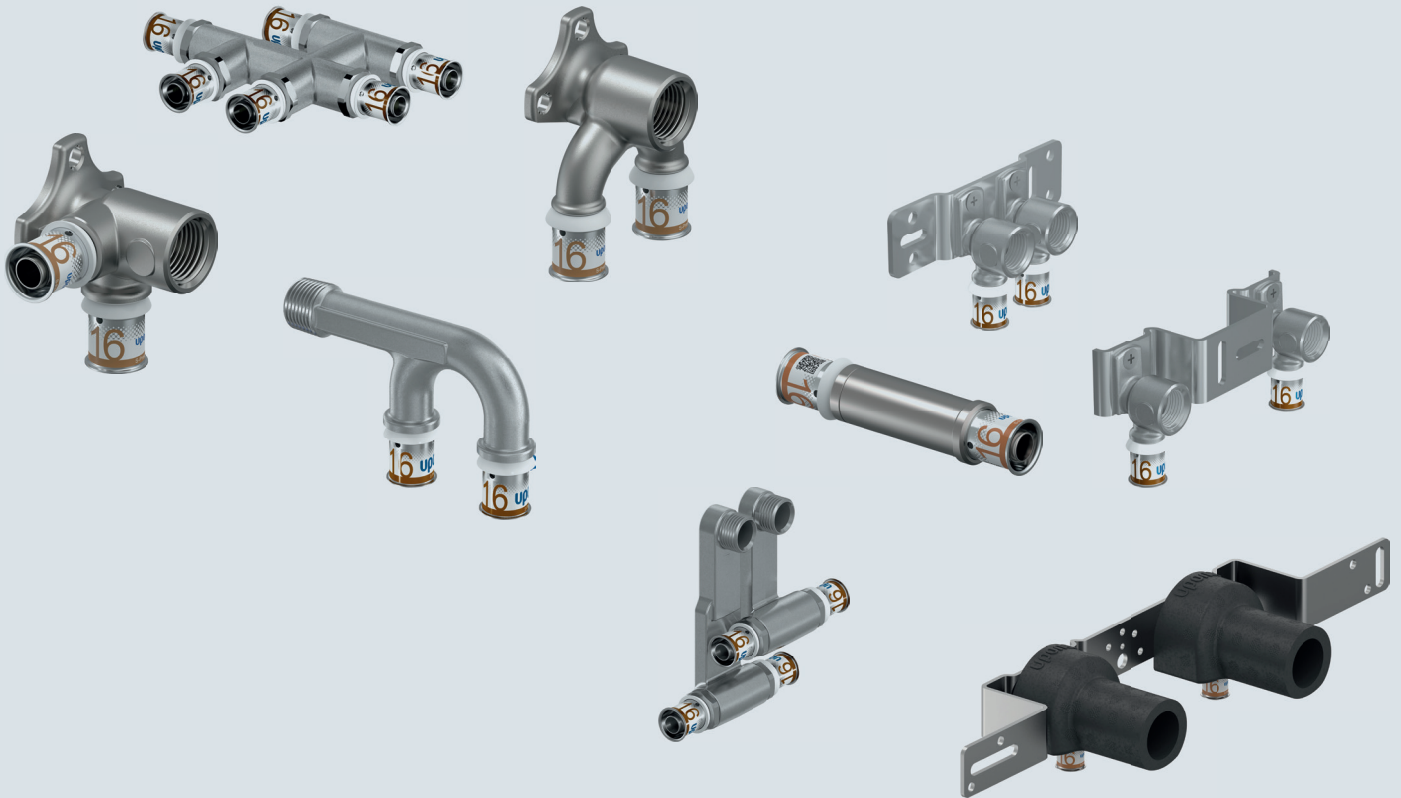
Sorgt für perfekte Pressergebnisse

- + Die spezielle Form der Presshülsen und der neu konstruierten Anschlagringe sorgt für eine präzise Platzierung der Uponor Pressbacken.
- + Sichtfenster in den Edelstahl-Presshülsen ermöglichen eine einfache Kontrolle der Einstecktiefe des Rohres vor dem Verpressen.
- + Die Farbcodierung sowie deutlich lesbare Ziffern der jeweiligen Dimension sind auch aus großer Entfernung und bei schwierigen Lichtverhältnissen gut zu erkennen.
- + Die Edelstahl-Presshülsen sind mit einer dimensionsabhängig farbcodierten Folie ummantelt, die sich nach der Verpressung leicht ablösen lässt und somit zusätzlich zur „Unverpresst undicht“-Funktion eine doppelte Verpresskontrolle bietet.

Smart

Beantwortet alle Fragen vor Ort

Informationen über QR-Code zu technischen Daten abrufen



Spezial ist bei uns Standard

Für jede Anwendung eine Lösung – hier nur einige Beispiele: U-Armaturenanschlüsse, Schiebekupplung, Heizkörper-Kreuzfitting, Übergänge und Adapter, Fittings aus Edelstahl u.v.m.

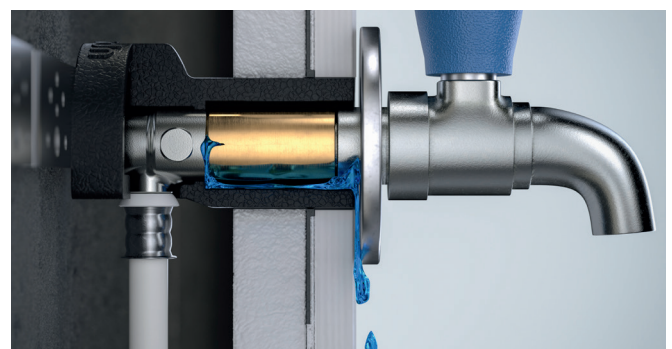
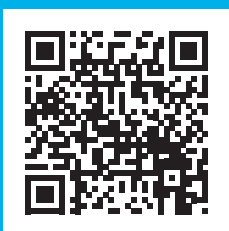
Zeitsparende Montagesets für Wasser und Heizung

Vormontierte Trinkwasser- und Heizkörperarmaturensets sind echte Zeitgewinner auf der Baustelle.

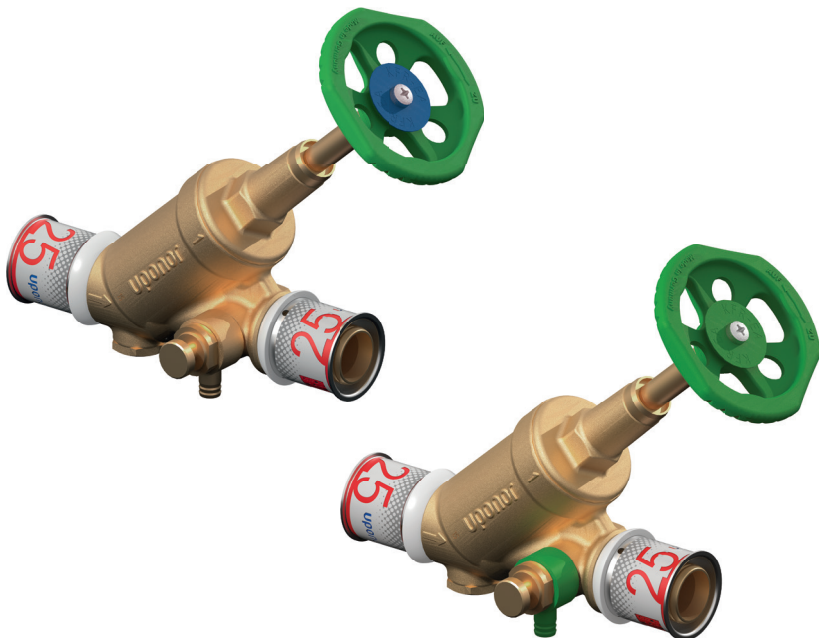
Schallschutzlösung inklusive Ableitung von eventuell auftretendem Leckagewasser

Die Schall- und Leckageschutzfunktion vermeidet Schallbrücken an der Verbindung zwischen Wand und Rohrsystem. Zusätzlich verhindert sie das Austreten von Wasser aus einer versehentlich undichten Gewindeeindichtung von Armaturenanschlüssen hinter der Wand.

Mehr Info im Video:

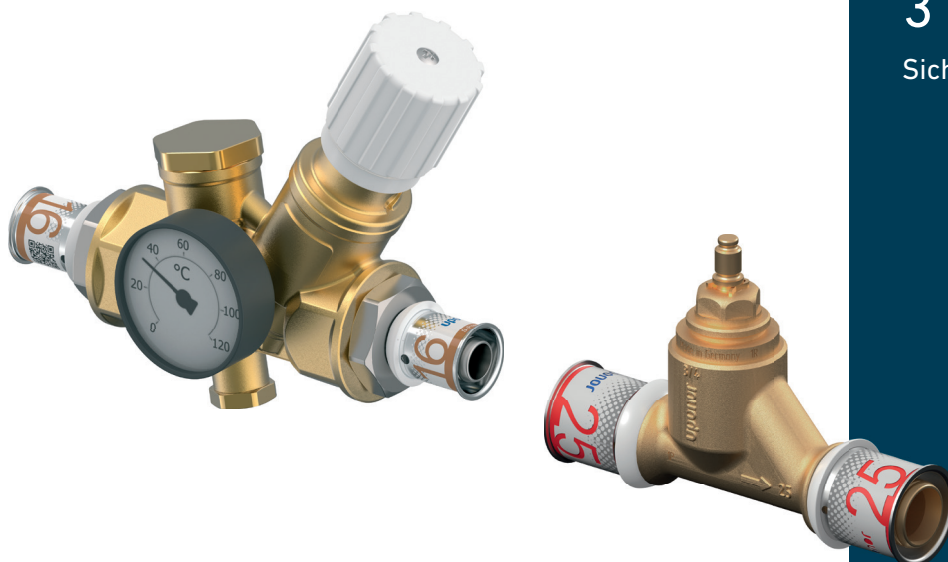


Integrierte Systemübergänge. Effiziente Installation.



Schnelle und einfache Presstechnik ohne aufwändiges Eindichten und Gewindeverbindungen

- + Schrägsitz-, Unterputz- und Zirkulationsventile mit direktem S-Press PLUS-Anschluss zum Uponor Verbundrohr
- + Bewährte Uponor S-Press PLUS Verbindungstechnik
- + Der Einbau erfolgt gewohnt effizient in nur drei Installationsschritten – Rohr ablängen, einstecken, pressen – fertig!
- + Vereinfachter Planungsaufwand: Alles aus einer Hand



Direkter Anschluss ohne Eindichten.

1

Einstecken
ohne Kalibrieren und Entgraten

2

Verpressen durch präzise
Pressbackenführung

3

Sichere Verprestkennzeichnung

Uponor MLC

Mehrschichtverbundrohr 40 bis 110 mm

**Uponor MLC Verbundrohre vereinen die Vorteile
von Metall- und Kunststoffrohren.**

Sauerstoffdiffusionsdichtes 5-Schicht-Verbundrohr
für Trinkwasser- und Heizungsanwendungen.

Uponor MLC ist für den minimalen Wassergehalt in der
Dimension 14 mm einsetzbar. In großen Dimensionen
von 40-110 mm ideal für die Verlegung von Verteil-
und Steigleitungen.



Uponor MLC Rohre
14, 40, 50, 63, 75, 110 mm

Vorgedämmte Uponor Verbundrohre



Farben schaffen Ordnung

Zum Aufbau übersichtlich gestalteter Stockwerkinstallationen sind die vorgedämmten Uni Pipe PLUS S4 Verbundrohre in den Farben blau und rot als Ringware von 16–32 mm lieferbar.

Uponor Verbundrohre sind zum Schutz vor Beschädigung und vor Wärmeverlusten auch im Uponor Teck Schutzrohr oder mit werkseitiger Wärmedämmung lieferbar. Zur besseren Unterscheidung von kalt- und warmgehenden Stockwerksleitungen in der Durchschleif-Reihen- oder Ringinstallation sind Uponor Verbundrohre auch vorgedämmt mit roter und blauer Dämmung S4 WLS 040 erhältlich.

Werkseitig vorgedämmte Uponor Installationsrohre bieten gegenüber vor Ort gedämmten Rohren entscheidende Vorteile. Sie sorgen zum einen für einen schnellen Baufortschritt und bieten gleichzeitig die Sicherheit, dass die für die jeweilige Dämmanforderung passende Dämmung eingesetzt wird. Dabei ermöglichen die guten Wärmedämmeigenschaften der eingesetzten Dämmstoffe geringe Rohraußendurchmesser bei optimaler Wärmedämmung.

Durch den Einsatz von asymmetrisch vorgedämmten Heizungsrohren im Fußbodenaufbau lässt sich zudem die erforderliche Aufbauhöhe gegenüber einer vergleichbaren Rundumdämmung erheblich reduzieren. Diese rechteckige Dämmung lässt sich außerdem besser in die Fußbodendämmung integrieren.

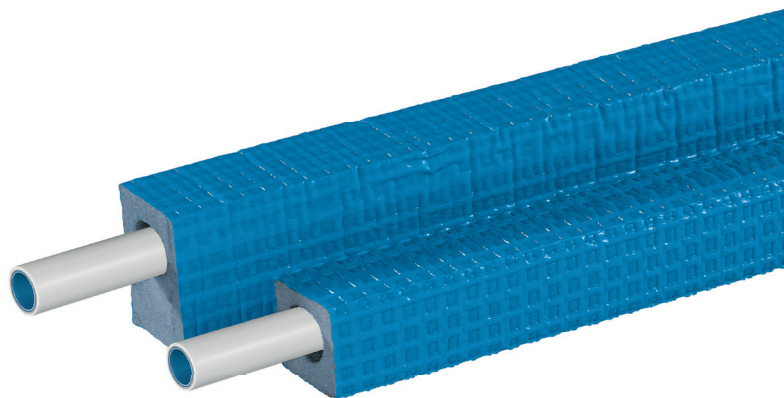
Die Uponor Teck Schutzrohre sind auch separat erhältlich.

Vorgedämmte Uponor Verbundrohre

- + Zeiteinsparung auf der Baustelle gegenüber Vor-Ort-Dämmung
- + Wärmedämmung gemäß GEG
- + Robuste Oberfläche zum Schutz vor Beschädigungen

Die exzentrischen DHS Dämmungen von Uponor besitzen eine allgemeine bauaufsichtliche Zulassung und sind somit für folgende Anforderungen einsetzbar:

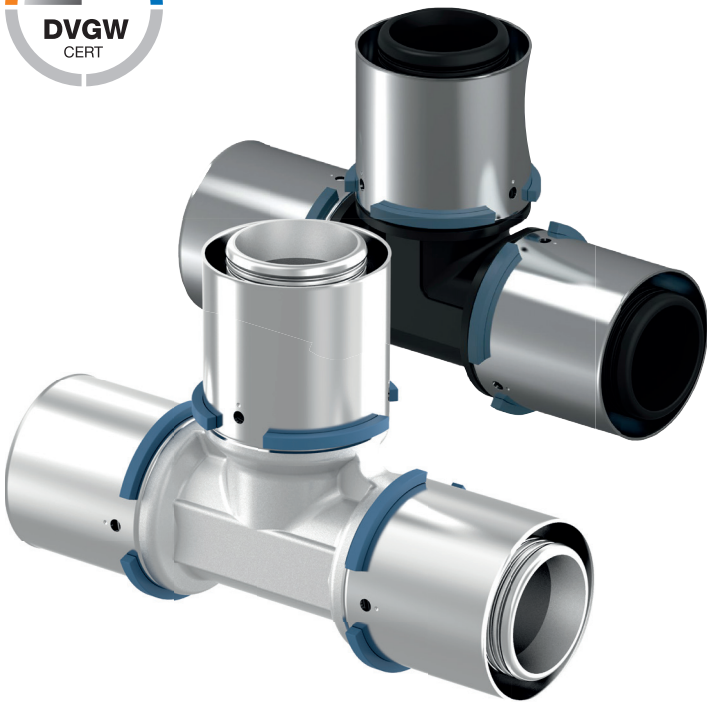
- + **DHS 9 (9 mm)** – für Leitungen von Zentralheizungen im Fußbodenaufbau zwischen beheizten Räumen verschiedener Nutzer gemäß GEG
- + **DHS 26 (26 mm)** – für Leitungen von Zentralheizungen im Fußbodenaufbau mit Dämmanforderung 100 % gemäß GEG



Uponor S-Press

Im XL-Format für Verteil- und Steigeleitungen





Uponor S-Press Verbundfittings aus PPSU sind leicht, hochschlagzäh und haben eine sehr geringe Spannungsrissempfindlichkeit. Als Ergänzung zum modularen Uponor RS-Fittingsystem und in Verbindung mit den bewährten Uponor MLC-Verbundrohren lassen sich Leitungsnetze inklusive Verteil- und Steigleitungen montagefreundlich und kostengünstig realisieren.



Bewährte Presstechnik

Fittingverbindungen werden mit der langjährig bewährten Verpresstechnik wie bei kleineren Dimensionen durchgeführt. Hier kommen dann die Pressmaschinen UP 75 EL oder die Akkumaschine UP 110 zum Einsatz.

Wirtschaftliche Verbindungstechnik für Verteil- und Steigleitungen

- + Bewährtes Fittingsystem für kostenoptimierte Standardinstallationen
- + Gleichermaßen für Trinkwasser- und Heizungsanwendungen einsetzbar
- + Korrosionssicher und europaweit zugelassen für hygienische Trinkwasserinstallationen
- + Geringes Gewicht durch Fittingkörper aus dem Hochleistungskunststoff PPSU
- + Montagesicher durch robuste Fittingkonstruktion mit Edelstahl-Presshülsen
- + Schlankes Design für ein einfaches Nachdämmen auf der Baustelle
- + Sichtfenster zur Kontrolle der Einstecktiefe und „Unverpresst undicht“-Funktion
- + Durchgängig dimensionsabhängig farbcodiert von 40 – 75 mm



Für wirtschaftliche Trinkwasser- und Heizungsinstallationen

Die Uponor S-Press Verbundfittings aus PPSU sind bis 75 mm einsetzbar. Durch das geringe Gewicht sind die Fittings überaus montagefreundlich und besonders wirtschaftlich.

Uponor RS

Mit wenigen Komponenten hunderte Verbindungen realisieren



Das Pressfitting Modularsystem für Verteil- und Steigleitungen

Mit dem modularen System Uponor RS für Verteil- und Steigleitungen können alle erforderlichen Pressverbindungen montagefreundlich und sicher auf der Werkbank hergestellt werden. Nur hier wird schweres Werkzeug benötigt. Vor Ort werden die vormontierten Verbundrohrstücke dann werkzeuglos in die Fittings eingesteckt und verriegelt. Auf diese Weise ist eine schnelle, hochwertige Installation selbst unter schwierigsten räumlichen Bedingungen sichergestellt.





Seit der Einführung von Uponor RS in 2009 gehören belastende Arbeiten mit schweren Presswerkzeugen in beengten Winkeln oder Über-Kopf-Position der Vergangenheit an.

Durch den modularen Systemaufbau von Uponor RS werden alle Verbindungen nach dem gleichen Ablauf erstellt.



Das System deckt nahezu jede Einbausituation ab und bietet zudem ein hohes Maß an Flexibilität bei Änderungen auf der Baustelle.

Farbcode Dimensionen:

	63 mm
	75 mm
	90 mm
	110 mm

90 mm ist vorne nicht bei der Codierung, 110 mm ist vorne weiß??

Flexible Planung, zuverlässige Beschaffung, einfache Montage.

- + Verbindungskonzept bestehend aus Grundkörpern und darauf abgestimmten Adaptereinsätzen aus verzinnem Messing
- + Innovative Steckverbindung zwischen Grundkörper und Adapter
- + Größere Flexibilität und geringer Logistikaufwand durch minimale Anzahl von Systemkomponenten
- + Optimale Verfügbarkeit bei geringem Lagerplatz und Investitionsbedarf
- + Wahlweise Verwendung der Pressmaschinen UP 75 oder UP 110
- + Einfache Korrekturmöglichkeit bei Planungsanpassung in der Installationsphase

Schnelle Montage durch Verpressen auf der Werkbank und werkzeugloses Zusammenstecken vor Ort



1
Einfach das entgratete Verbundrohr in den Pressadapter einführen



2
Verbindung verpressen



3
Pressadapter in den Grundkörper einführen



4
Verriegelungselement in die Öffnung des Fittingkörpers einschieben und einrasten lassen

Flexibler Aufbau von Hauptverteilern

Mit dem modularen Fittingsystem und den dazugehörigen Distanzadaptern lassen sich Verteiler unterschiedlicher Größe flexibel und mit wenigen Handgriffen anfertigen.

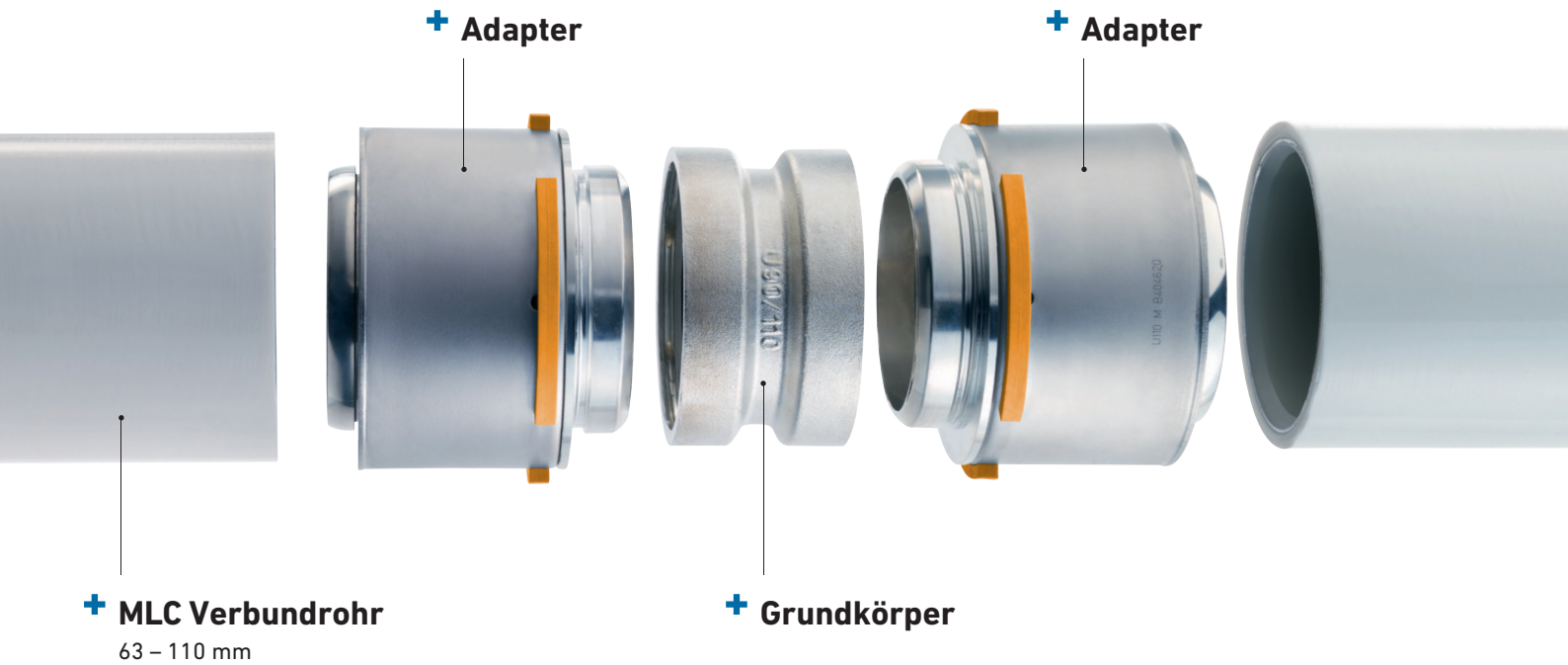


Schneller planen mit weniger Komponenten

Konventionelle 63-110 mm Installationssysteme benötigen bis zu 300 unterschiedliche Bauteile. Das Verbundrohrsystem für Verteil- und Steigleitungen kommt mit ca. 40 Komponenten aus. Und damit deckt das System nahezu jede vorstellbare Aufgabenstellung ab und eröffnet Spielräume für kreative Lösungen.



Modularer Aufbau

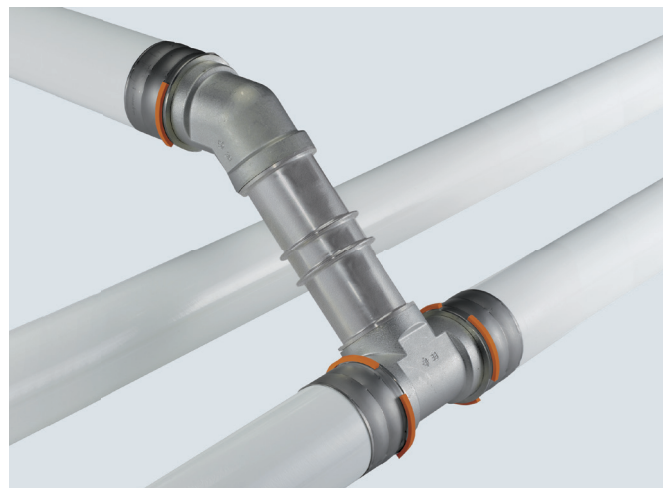
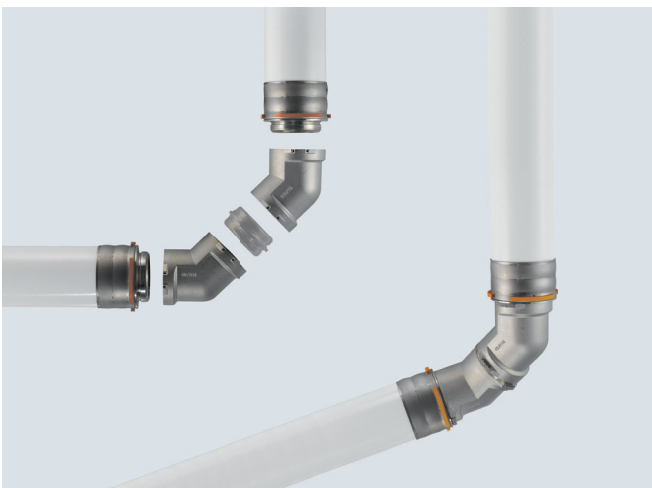


Flexible Winkel

Besonders in Altbauten sind Wände und Decken oft nicht rechtwinklig zueinander. Mit den Distanzadaptern (5 mm) in Verbindung mit zwei 45° Winkeln kann jeder gewünschte Winkel durch Verdrehen der Komponenten realisiert werden.

Einfacher und schneller Wechsel von Rohrleitungsebenen

Mit den Distanzadaptern in Kombination mit 45° Winkeln sind Ebenensprünge mit nur minimaler Höhendifferenz möglich.



Uponor Motion

Trinkwasserhygiene durch automatischen Wasseraustausch



Trinkwasserinstallationen müssen nach hygienischen Gesichtspunkten geplant, gebaut und betrieben werden, um eine hervorragende Güte des Trinkwassers zu gewährleisten.

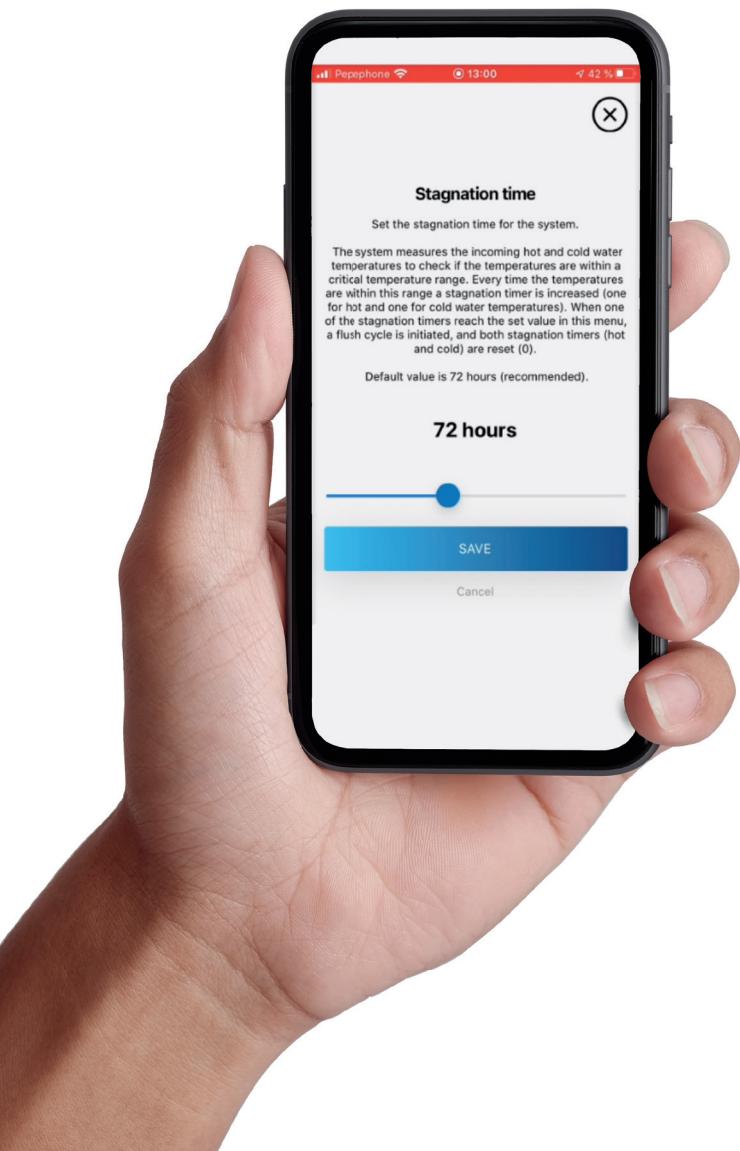
Bereits bei einer Stagnation des Trinkwassers in ungünstigen Temperaturbereichen zwischen 25 °C und 55 °C steigen die Risiken für eine Verkeimung des Wassers enorm.

Das intelligente Spülssystem Uponor Motion sorgt für einen automatisierten Wasseraustausch in Ihrer Trinkwasserinstallation. In Kombination mit Durchschleif-Reihen- und Ringinstallationen reduziert die innovative Spülstation das Risiko einer Kontamination mit gefährlichen Krankheitserregern durch bedarfsgerechte Hygiene-spülungen. Darüber hinaus ermöglicht Uponor Motion die Aufrechterhaltung des bestimmungsgemäßen Betriebes gem. VDI-Richtlinie 6023.

Smarte Spülstation

- + Turbulente Spülung – Ventile und Abflusssiphon ermöglichen einen Spülvolumenstrom von bis zu 15 l/min bei 1000 mbar Mindestfließdruck.
- + Schallschutz – das schallgedämpfte Gehäuse aus EPP trägt dazu bei, die Empfehlungen für einen erhöhten Schallschutz der DIN EN 4109/5, VDI 4100 SSt III, SSt EB II zu erfüllen.





Intuitive Bedienung

- + Vorprogrammierte Spüllogik nach VDI-Richtlinie 6023 oder individuelle Spüleinstellungen (z. B. Intervall, Zeit, Temperatur)
- + Detaillierte Spülprotokolle und Dokumentation über die Uponor Motion App
- + Einfache Bedienung per Smartphone oder Tablet über WLAN
- + Voreingestellte Spülkriterien sind per App anpassbar

Unsichtbare Installation

- + Keine optisch störenden Teile in Sanitärräumen
- + Kein zusätzlicher Planungsaufwand, da ein Waschtisch Teil jedes Sanitärraums ist
- + Kein zusätzlicher Abwasseranschluss
- + Vorinstallierte Universalanschlüsse inklusive

Praxisgerechte Varianten



Uponor Motion SA inklusive Dämmbox

Einzelmontage auch direkt mit der Dämmbox an der Wand



Uponor Motion WF inklusive Vorwandrahmen

Montagefreundlicher Einbau mittels Adapterkits im Trockenbau in Vorwandssystemwände



Vormontiert
in Waschtischrahmen

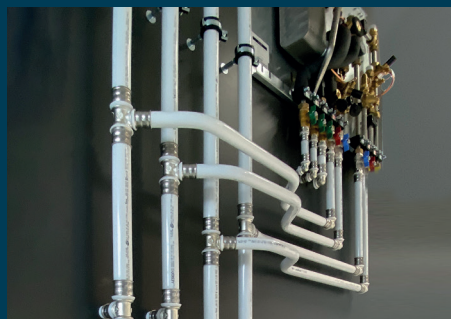


Integriert in Trockenbau-
oder Vorwandssystemen



Wandmontiert
ohne Waschtischrahmen

GF ist Anbieter von Komplettlösungen



Warm- und Kaltwasserversorgung

Wir bieten ein breites Angebot an horizontaler und vertikaler Warm- und Kaltwasserverteilung. Mit unseren weltweit bekannten Produktlinien für die Warm- und Kaltwasserverteilung bieten wir Lösungen für alle Anwendungen.

- + Rohrsysteme
- + Verteil- und Steigleitungen
- + Dienstleistungen
- + Zubehör & Werkzeuge



Warm- und Kaltwasserregelung

Wir bieten erstklassige H&C-Wasserverteilung mit Wasserregelung aus einer Hand. Sichere, hygienische und präzise Warm- und Kaltwasserregulierung in Schweizer Qualität.

- + Sicherheitsventile
- + Absperrventile
- + Steuerventile
- + Digitale Ventile



Abwassersysteme

Wir bieten akustische Komplett- und Standardlösungen für Abwasser und Hausentwässerung für alle Gebäudetypen. Unsere Produkte zeichnen sich durch Qualität, Feuerbeständigkeit und Schalldämmung aus.

- + Akustische Hausentwässerung
- + Hausentwässerung
- + Abfluss Einlass
- + Ventile für die Luftzufuhr



Flächenheizung und -kühlung

Wir bieten Heiz- und Kühllösungen, die maximalen Komfort bei minimalem Energieverbrauch bieten. Unsere Heiz- und Kühllösungen sind für alle Gebäudetypen geeignet und basieren auf einer langen Tradition von Produktmarken.

- + Fußbodenheizung und -kühlung
- + Wohnungsstationen
- + Regelungen und digitale Dienstleistungen
- + Energieverteilung



Mehrzweck-Anwendungen

Wir bieten bewährte und vielseitige Beschläge und Anwendungen, die eine problemlose Installation ermöglichen. Unsere schnellen und einfachen Lösungen sind auf unterschiedliche Bedürfnisse zugeschnitten und verbinden Langlebigkeit mit Einfachheit.

- + Verformbares Gusseisen
- + Brandbekämpfung
- + Primofit Klemmringverschraubungen
- + Primofit Hycon

Weitere Topsysteme von GF



Uponor PE-Xa System

- + Flexibles Komplettsystem aus hochwertigem PE-Xa mit der Quick & Easy Verbindungstechnik
- + Komplettlösung aus flexiblen Uponor Aqua, Radi und Combi Pipe Rohren und einem umfangreichen Programm mit allen notwendigen Fittings für die sichere und kostengünstige Trinkwasserinstallation und Heizkörperanbindung



JRG Sanipex MT

- + Voller Rohrquerschnitt ohne Toträume und nur mit minimalen Druckverlusten
- + Lös- und wiederverwendbare Verbindung von 12–63 mm
- + Korrosions- und verkalkungsbeständige Kunststofftechnik



GF Instaflex

- + Rohraustausch über den Dosenkörper möglich
- + Optimiert für Leichtbau- und Holzkonstruktionen
- + Befestigung aus allen Richtungen und Lagen möglich



JRG Sanipex

- + Auswechselbarkeit dank Rohr-in-Rohr System
- + Lös- und wiederverwendbare Verbindung
- + Fittingmontage ohne elektrische Energie möglich
- + Hygienisch perfekt ohne zusätzlichen Dichtungswerkstoff
- + Voller Rohrquerschnitt ohne Toträume dank der Bördel-Klemmverbindungstechnik, hohe Korrosions- sowie Kalkbeständigkeit



JRG iFit

- + Stecksystem mit der einzigartigen Adapter-Modul-Technologie für Sanitär und Heizung
- + Modulares Baukastensystem: mehr Möglichkeiten bei 50 % weniger Sortimentsteilen
- + Geringere Lagerhaltung bei maximaler Flexibilität

Gut geplant

Exklusive Vorteile für TGA-Planer und Architekten

Das zeichnet unsere Services aus

Langjährige Erfahrung, umfassendes Know-how, Einhaltung aktueller Regularien, wie z. B. Schall- und Brandschutz sowie normative und gesetzliche Vorgaben zu Trinkwasserhygiene und -komfort.



Produktdatensätze

Software-Produktdatensätze auf dem aktuellen Stand des Produktportfolios und der Datenschnittstelle in 2D, 3D oder BIM.

Ausschreibungstexte

Produkt- und Leistungsbeschreibungen für Ihre Ausschreibungen und eigenen Leistungsverzeichnisse noch schneller erstellen.

HSE Planungssoftware

Schnittstellenlose Schnellauslegung von der mobilen Datenerfassung über die Stückliste bis hin zur 3D-Installationsplanung.



Bestens unterstützt

Handwerker-Services von Uponor

Wir bieten eine Vielzahl von spezialisierten Dienstleistungen an, die auf die Bedürfnisse des lokalen Marktes zugeschnitten sind. Unser Team ist in der Lage, jede Art von Projekt oder Anwendung fachkundig zu unterstützen.

Kundendienst

Inbetriebnahmen, Fehlerbehebungen und Reparaturen in kurzer Zeit.

<https://www.uponor.com/de-de/service/services-fuer-handwerker>

10-jährige Haftungserklärung

Fordern Sie das Registrierungsformular per E-Mail an:

dehas.haftungserklae@uponor.com

Schnelle Verfügbarkeit

Uponor Produkte sind deutschlandweit bei nahezu jedem namhaften Großhandel sofort lieferbar.

Pressmaschinen-Check

Mit unserem Partner Klauke bieten wir Ihnen einen Reparatur- und Inspektionsservice für Pressmaschinen.

Webinare – kostenlose Weiterbildungen

Schaffen Sie für sich und Ihre Mitarbeiter den Vorsprung im Arbeitsalltag – direkt von Zuhause ohne Anreise: Aktuelle Themen und unkomplizierte Anmeldung stets unter

www.uponor.com/de-de/webinare



Unterlagen

Technische Informationen, Montage- und Bedienungsanleitungen und vieles mehr gesammelt an einem zentralen Ort.



Praxisvideos

In unseren Praxistipps zeigen Profis, wie es am Besten geht.



Excellence in Flow

Besuchen Sie unsere Website und kontaktieren Sie Ihren lokalen Spezialisten:
www.uponor.com/de-de/service/uponor-aussendienst



Uponor GmbH
Industriestraße 56
97437 Haßfurt

Telefon Kundenservice: +49 (0)32 221 090 866
Bestellungen – Technische Hotline – Projektierungen – Angebote

E-Mail: kundenservice@uponor.com

www.uponor.com | www.georgfischer.com