

JRG

+GF+

Bedienungsanleitung
Instruction manual

JRG Sanipex MT

Katalog Nr. 4808.000/.050/.150

Akkuwerkzeugkoffer
d16/d20/d26/d32/d40

D 2-21

Battery toolcase
d16/d20/d26/d32/d40

E 22-41



Bedienungs- und Montagesanleitung

Bitte lesen Sie die vorliegende Bedienungs- und Montageanleitung aufmerksam durch.
Die eingesetzten Symbole bedeuten:



Gefahr

Dieses Symbol weist auf ein hohes Verletzungsrisiko für Personen hin. Die Sicherheitshinweise müssen zwingend beachtet werden.



Warnung

Dieses Symbol weist auf eine Information hin, deren Nichtbeachtung zu umfangreichen Sachschäden führen kann. Die Sicherheitshinweise sind zu beachten.



Hinweis

Dieses Symbol weist auf eine Information hin, die wichtige Angaben hinsichtlich der Verwendung enthält. Das Nichtbefolgen kann zu Störungen führen.

Allgemeines

Die Bedienungs- und Montageanleitung ist Bestandteil der JRG Sanipex MT Montagewerkzeuge. Sie ist im Montagekoffer aufzubewahren.

Georg Fischer JRG AG

Hauptstrasse 130
CH-4450 Sissach
Phone +41 (0)61 975 22 22
Fax +41 (0)61 975 22 00
info.jrg.ps@georgfischer.com
www.jrg.ch

Aufbau des JRG Sanipex MT Akku-Aufweitwerkzeuges

- 1 Aufweitkopf mit Bajonettverschluss
- 2 Bedienungsschalter
- 3 LED (weiss) zur Ausleuchtung
- 4 Akku Makita
- 5 Rückstellschieber
- 6 LED (rot) – Akku, Fehlermeldung, Wartung
- 7 Akkuentriegelung



Akkuwerkzeugkoffer d16+d20+d26**Katalog Nr. 4808.050****Im Montagekoffer 4828.010 sind enthalten:**

4809.000	Akkuwerkzeug MAPLSONOV
4809.005	Ladegerät Makita
4809.010	Akku Makita
4809.116	Aufweitkopf d16
4809.120	Aufweitkopf d20
4809.126	Aufweitkopf d26
4832.016	Ratschen-Drehmomentschlüssel d16
4832.020	Ratschen-Drehmomentschlüssel d20
4832.026	Ratschen-Drehmomentschlüssel d26
4834.016	Konterschlüssel d16
4834.020	Konterschlüssel d20
4834.026	Konterschlüssel d26
4837.000	Kombischere d16/d20
4836.000	Rohrabschneider d16-d40
4838.000	Markierstift
35 16 008 63	Bedienungs- und Montageanleitung
35 37 440 00	Bedienungsanleitung Akkuwerkzeug MAPLSONOV

Akkuwerkzeugkoffer d32+d40
Katalog Nr. 4808.150

Im Montagekoffer 4828.010 sind enthalten:

4809.000	Akkuwerkzeug MAPLSONOV
4809.005	Ladegerät Makita
4809.010	Akku Makita
4809.132	Aufweitkopf d32
4809.140	Aufweitkopf d40
4832.032	Ratschen-Drehmomentschlüssel d32
4832.040	Ratschen-Drehmomentschlüssel d40
4834.032	Konterschlüssel d32
4834.040	Konterschlüssel d40
4836.000	Rohrabschneider d16-d40
4838.000	Markierstift
35 16 008 63	Bedienungs- und Montageanleitung
35 37 440 00	Bedienungsanleitung Akkuwerkzeug MAPLSONOV

Akkuwerkzeugkoffer d16+d20+d26+d32+d40
Katalog Nr. 4808.000

Im Montagekoffer 4828.010 sind enthalten:

4809.000	Akkuwerkzeug MAPLSONOV	4836.000	Rohrabschneider d16-d40
4809.005	Ladegerät Makita	4838.000	Markierstift
4809.010	Akku Makita	35 16 008 63	Bedienungs- und Montageanleitung
4809.116	Aufweitkopf d16	35 37 440 00	Bedienungsanleitung Akkuwerkzeug MAPLSONOV
4809.120	Aufweitkopf d20		
4809.126	Aufweitkopf d26		
4809.132	Aufweitkopf d32		
4809.140	Aufweitkopf d40		
4832.016	Ratschen-Drehmomentschlüssel d16		
4832.020	Ratschen-Drehmomentschlüssel d20		
4832.026	Ratschen-Drehmomentschlüssel d26		
4832.032	Ratschen-Drehmomentschlüssel d32		
4832.040	Ratschen-Drehmomentschlüssel d40		
4834.016	Konterschlüssel d16		
4834.020	Konterschlüssel d20		
4834.026	Konterschlüssel d26		
4834.032	Konterschlüssel d32		
4834.040	Konterschlüssel d40		
4837.000	Kombischere d16/d20		

Einleitung

Die JRG Sanipex MT Montagewerkzeuge dienen ausschließlich der Montage des JRG Sanipex MT Installationssystems. Die Wartung des Montagewerkzeuges, bei bestimmungsgemäsem Gebrauch, erfolgt durch autorisierte Service Center der Fa. Gustav Klauke GmbH (ASC).

Es dürfen nur JRG Sanipex MT Systemkomponenten mit diesem Werkzeug verarbeitet werden.

Die Werkzeuge dürfen nicht zweckentfremdet werden.

An den JRG Sanipex MT Werkzeugen dürfen keine Reparaturen oder Änderungen irgendwelcher Art vorgenommen werden.

Folgende Rohre können mit dem JRG Sanipex MT Akku-Aufweitwerkzeug (Katalog Nr. 4809.000) und entsprechendem Aufweitkopf aufgeweitet werden:

4600.016 – .040	JRG Sanipex MT Rohr	d16–d40	schwarz, in Stangen, 5 m
4600.316 – .340	JRG Sanipex MT Rohr	d16–d40	schwarz, in Stangen, 3 m
4602.016 – .020	JRG Sanipex MT Rohr	d16–d20	weiss, in Ringen, mit Schutzrohr
4604.016 – .032	JRG Sanipex MT Rohr	d16–d32	weiss, in Ringen
4606.016 – .226	JRG Sanipex MT Rohr	d16–d26	weiss, in Ringen, isoliert



d16 Auswählen der Aufweitköpfe

- 4600.016 Sanipex MT Rohr d16 schwarz, in Stangen, 5m
- 4600.316 Sanipex MT Rohr d16 schwarz, in Stangen, 3m
- 4602.016 Sanipex MT Rohr d16 weiss, in Ringen, mit Schutzrohr
- 4604.016 Sanipex MT Rohr d16 weiss, in Ringen
- 4606.016 Sanipex MT Rohr d16 weiss, in Ringen, isoliert



d20 Auswählen der Aufweitköpfe

- 4600.020 Sanipex MT Rohr d20 schwarz, in Stangen, 5m
- 4600.320 Sanipex MT Rohr d20 schwarz, in Stangen, 3m
- 4602.020 Sanipex MT Rohr d20 weiss, in Ringen, mit Schutzrohr
- 4604.020 Sanipex MT Rohr d20 weiss, in Ringen
- 4606.020 Sanipex MT Rohr d20 weiss, in Ringen, isoliert



d26 Auswählen der Aufweitköpfe

- 4600.026 Sanipex MT Rohr d26 schwarz, in Stangen, 5m
- 4600.326 Sanipex MT Rohr d26 schwarz, in Stangen, 3m
- 4604.026 Sanipex MT Rohr d26 weiss, in Ringen
- 4606.026 Sanipex MT Rohr d26 weiss, in Ringen, isoliert

**d32****Auswählen der Aufweitköpfe**

- 4600.032 Sanipex MT Rohr d32 schwarz, in Stangen, 5m
- 4600.332 Sanipex MT Rohr d32 schwarz, in Stangen, 3m
- 4604.032 Sanipex MT Rohr d32 weiss, in Ringen

**d40****Auswählen der Aufweitköpfe**

- 4600.040 Sanipex MT Rohr d40 schwarz, in Stangen, 5m
- 4600.340 Sanipex MT Rohr d40 schwarz, in Stangen, 3m

Wechseln der Aufweitköpfe



Aufweitkopf (1) mit der gewünschten Dimension wählen (siehe Farbring und Aufdruck).
Die Verbindung von Basisgerät MAPLSONOV und Aufweitkopf erfolgt über einen Bajonett-Verschluss (Steck-Dreh-Bewegung).



Den Aufweitkopf gerade in die Aufnahme des Basisgerätes einführen. Die Positionen der 6 Stifte des Bajonett-Verschlusses sind aussen am Basisgerätes sichtbar.

Hinweis

Falls das Gerät vor dem Einsetzen des Kopfes durch den Bedienungsschalter (2) abgedrückt wurde, ist ein Einsetzen, aufgrund der Vorspannung, erst nach Betätigung des Rückstellschiebers (5) möglich (siehe auch Bedienungsanleitung Akkuwerkzeug MAPLSONOV 35 37 440 00).

Wechseln der Aufweitköpfe



Aufweitkopf und Basisgerät werden durch ineinanderstecken und entgegengesetztes Drehen verbunden (und so auch wieder gelöst).

Damit der Aufweitkopf beim Einsetzen nicht zurückgezogen wird, die Öffnung mit der Hand beim Drehen verschliessen.

Das Akku-Aufweitwerkzeug ist nun einsatzbereit.



Warnung

Unbedingt darauf achten, dass der Aufweitkopf richtig eingesetzt ist. Ansonsten besteht die Gefahr, dass dieser nach Betätigung des Auslöseknopfes durch den Kolben in eine Zwangsposition gedrückt wird. Im schlechtesten Fall führt dies zur Beschädigung des Aufweitkopfes oder der Antriebseinheit. Ausserdem könnte das Herausschnellen des Aufweitkopfes zu Verletzungen führen.

Wechseln und laden des Akkus



Zum wechseln und laden des Akkus (oder eines baugleichen Makita Akku vom Typ BL18xx) die Akkuentriegelung (7) drücken und den Akku nach hinten herauschieben.



Der Akku kann nur mit einem original Makita Ladegerät aufgeladen werden. Die Ladezeit beträgt ungefähr 15 Minuten (ca. 22 Minuten mit grossem Akku). Beim Einsetzen des Akkus in das Basisgerät bzw. die Ladestation gibt es einen hörbaren Klick.



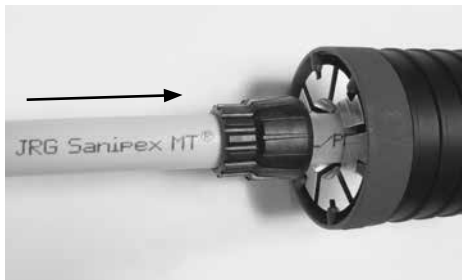
Hinweis

Wenn die rote LED (6) am Basisgerät für 20 Sekunden leuchtet, ist der Akku leer und muss aufgeladen werden. Nach dem Einsetzen des Akkus leuchtet die rote LED (6) am Basisgerät zweimal kurz auf (siehe auch Bedienungsanleitung Akkuwerkzeug MAPLSONOV 35 37 440 00).

Aufweitvorgang



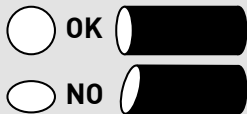
JRG Sanipex MT Rohr mit der Kombischere (nur d16 und d20, Katalog Nummer 4837) dem Rohrabschneider (Katalog Nr. 4836) auf die gewünschte Länge ablängen.



Nach dem Aufschieben der Überwurfmutter, das JRG Sanipex MT Rohr bis zum Anschlag in den Aufweitkopf des einsatzbereiten Akku-Aufweitwerkzeuges einführen.

Warnung

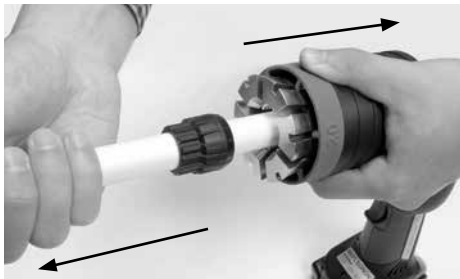
Beachten Sie, dass das Rohrende gerade abgeschnitten wurde, keine Ovalität besitzt und bis zum Anschlag eingeführt wurde. Andernfalls wird das Rohr nicht vollständig aufgeweitet, was wiederum zu Undichtigkeit und Wasserschäden führen kann.



Aufweitvorgang



Aufweitvorgang durch Abdrücken des Bedienungsschalters (2) auslösen. Den Schalter für 4 Sekunden gedrückt halten, bis der Betriebston des Akkugerätes verstummt und der Aufweitvorgang abgeschlossen ist.

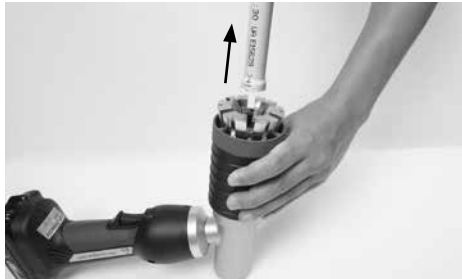


Den Aufweitkopf mit der Hand zurückziehen, damit das aufgebördelte Rohrende freigegeben wird.

Hinweis

Nach dem erfolgreichen Auslösen und Aufweiten des Rohres, darf der Bedienungsschalter nicht erneut betätigt werden, da sonst das Rohrende doppelt aufgeweitet und somit unbrauchbar wird. In diesem Falle muss das aufgeweitete Rohrstück heraus geschnitten werden.

Aufweitvorgang



Nachdem der Aufweitkopf mit der Hand zurückgezogen wurde, kann das aufgeweitete Rohrende entnommen werden.

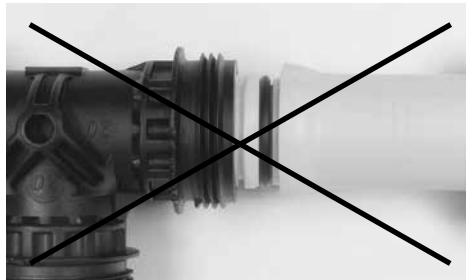


Richtig



Kontrolle Aufweitvorgang.
Der O-Ring am Fitting muss durch die
Aufweitung vollständig verdeckt sein.

Falsch

**Warnung**

Nicht korrekt aufgeweitete Rohre Rohrbördel
dürfen nicht nochmals aufgeweitet werden!

Montagevorgang



Aufgeweitetes JRG Sanipex MT Rohr auf den JRG Sanipex MT Fitting stecken. Überwurfmutter handsatt anziehen.



Überwurfmutter mit dem Ratschen-Drehmomentschlüssel (Katalog Nr. 4832) anziehen. Zum Gegenhalten Richthülse (Katalog Nr. 5777) oder Konterschlüssel (Katalog Nr. 4834) verwenden.



Warnung
Funktionsstörungen an
Ratschen-Drehmomentschlüssel

Bei allfälligen Funktionsstörungen oder bei Beschädigungen empfehlen wir den JRG Sanipex MT Ratschen-Drehmomentschlüssel im Austausch zu ersetzen.



Warnung
Reparatur an
Ratschen-Drehmomentschlüssel

An JRG Sanipex MT Ratschen-Drehmomentschlüsseln dürfen keine Reparaturen vorgenommen werden.



Hinweis
Ratschen-Drehmomentschlüssel

Die JRG Sanipex MT Ratschen-Drehmomentschlüssel dienen ausschliesslich zum Anziehen von JRG Sanipex MT Bördelklemmverbindern.

Die entsprechenden Drehmomente sind vom Werk fest eingestellt und bedürfen, bei bestimmungsgemäsem Gebrauch, keiner weiteren Wartung.

Auswechseln des Schneiderades



Rohrabschneider durch betätigen des Hebels vollständig öffnen. Arretierstift (z.B. Nagel Ø 3 mm) durch die Bohrung schieben. Dadurch bleibt der Rohrabschneider gesichert offen.



Warnung **Zurückschnellendes Schneidrad**

Gliedmassen können verletzt werden! Das Schneidrad darf nur bei arretiertem Hebel gewechselt werden. Mit einem Schraubenzieher die Zylinderschraube lösen. Das Schneidrad ersetzen. Schraube anziehen und Arretierstift entfernen.



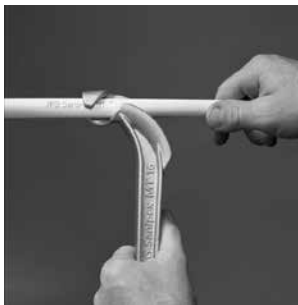
Hinweis **Schneidrad-Achse**

Seit Januar 2002 werden nur noch abgesetzte Achsen verwendet. Diese Achsen ersetzen den Zylinderstift mit Buchse. Bei einem allfälligen Wechsel des Schneidrades muss, insofern noch nicht vorhanden, eine abgesetzte Achse eingesetzt werden.

Diese ist unter der Art. Nr. 16 003 15 erhältlich.

Zylinderstift + separate Buchse
ersetzen durch abgesetzte Achse

Biegen mit Handbiegeschablone



Rohrbogen anzeichnen.
Rohr in die Handbiegeschablone einführen. Biegeanfang beachten.



Biegen des Rohrbogens.
Das Rohr muss beim Biegen möglichst nahe der Biegelehre entlang geführt werden.



Fertiger Rohrbogen aus der Handbiegeschablone nehmen.

Bogenmass (cm)

d	90°	60°	45°	30°
16	5.6	3.2	2.3	1.5
20	7.0	4.0	2.9	1.9
26	9.1	5.3	3.8	2.4



Hinweis
Überprüfung der Werkzeuge

Ein gut funktionierendes, sauberes Werkzeug ist eine Grundvoraussetzung für eine dauerhaft dichte Verbindung.

Wir empfehlen deshalb, die Werkzeuge zu pflegen und diese regelmässig, einmal jährlich auf Ihre Funktionstüchtigkeit überprüfen zu lassen.

Unser Technischer Verkaufsberater stehen Ihnen dazu gerne zur Verfügung.



Achtung
Reparaturen an Werkzeugen

An JRG Sanipex MT-Werkzeugen dürfen keine Reparaturen oder Veränderungen der Werkzeugeinstellungen vorgenommen werden. Bei Zuwiderhandlungen entfällt jegliche Gewährleistung und Haftung.

Bei defekten Werkzeugen kontaktieren Sie unseren Technischen Verkaufsberater.

Georg Fischer JRG AG

Hauptstrasse 130, CH-4450 Sissach

Phone +41 (0)61 975 22 22, Fax +41 (0)61 975 22 00

www.jrg.ch, info.jrg.ps@georgfischer.com

www.gfps.com

Andere Länder

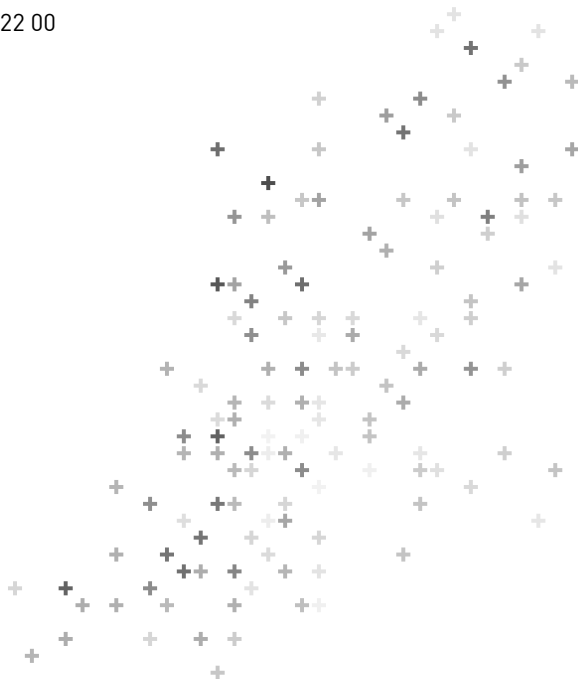
Autres pays

Altri paesi

Other countries

JRG

+GF+



Ident. Nr. 35 16 008 63 / 02.25 / ©Georg Fischer JRG AG

BFS Code 1161510_v1_02_2025

Production: GF BFS / SDE