

JRG Armaturen

JRGURED Combi

Technische Dokumentation



JRGURED Combi



- 1 Abdeckung
- 2 Druckfedern
- 3 Gehäuse
- 4 O-Ring
- 5 Gewinding
- 6 Klarsicht- oder Rotguss-Filterbecher
- 7 Filtereinsatz
- 8 Einlegeteil
- 9 Entleerventil
- 10 Kappe

Die Hauswasserstation JRGURED Combi ist eine kompakte Armaturenkombination, bestehend aus Feinfilter und Druckminderer.

Funktion

Wasserdrücke aus dem Versorgungsnetz müssen je nach Anlage auf einen zulässigen Druck reduziert werden. Der Druckminderer in der Armaturenkombination reduziert den Vordruck auf einen niedrigeren, konstanten Nachdruck.

Schwebestoffe wie z.B. Kalk, Rost, Sand können aufgrund von Reparaturen, Sanierungen usw. am öffentlichen Versorgungsnetz über die Gebäudeanschlussleitung ins Hauswasser-Leitungsnetz gelangen.

Der vor dem Druckminderer eingebaute Feinfilter hält Schwebestoffe, welche grösser sind als 100µm, zurück. Dadurch wird die gesamte nachfolgende Hauswasserinstallation bestmöglich geschützt.

Installationsvorschriften

Beim Einbau der Hauswasserstation JRGURED Combi sind die örtlichen geltenden Vorschriften / Normen einzuhalten.

Umstellung des Druckreduzierventils

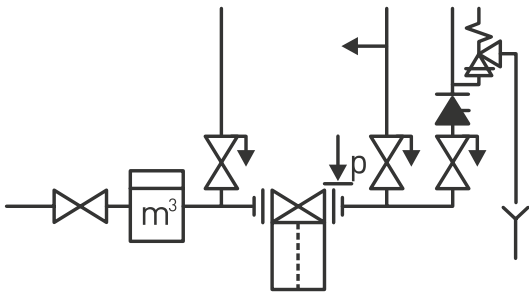
Ein Umstellen der Werkseinstellung erfolgt ausschliesslich auf Verantwortung des Ausführenden (siehe Bedienung- und Wartungsanleitung).

Hinweise

An Hauswasserstationen JRGURED Combi dürfen keine Reparaturen vorgenommen werden. Für die Wartung des Feinfilters ist die Bedienung- und Wartungsanleitung zu beachten.

Der im JRG Combi eingesetzte Feinfilter dient lediglich dem Zurückhalten von Schwebestoffen aus dem Versorgungsnetz. Er ersetzt in keiner Weise eine gewünschte oder notwendige Wasseraufbereitung (Enthärtung, Entkeimung usw.)!

Installationsbeispiel

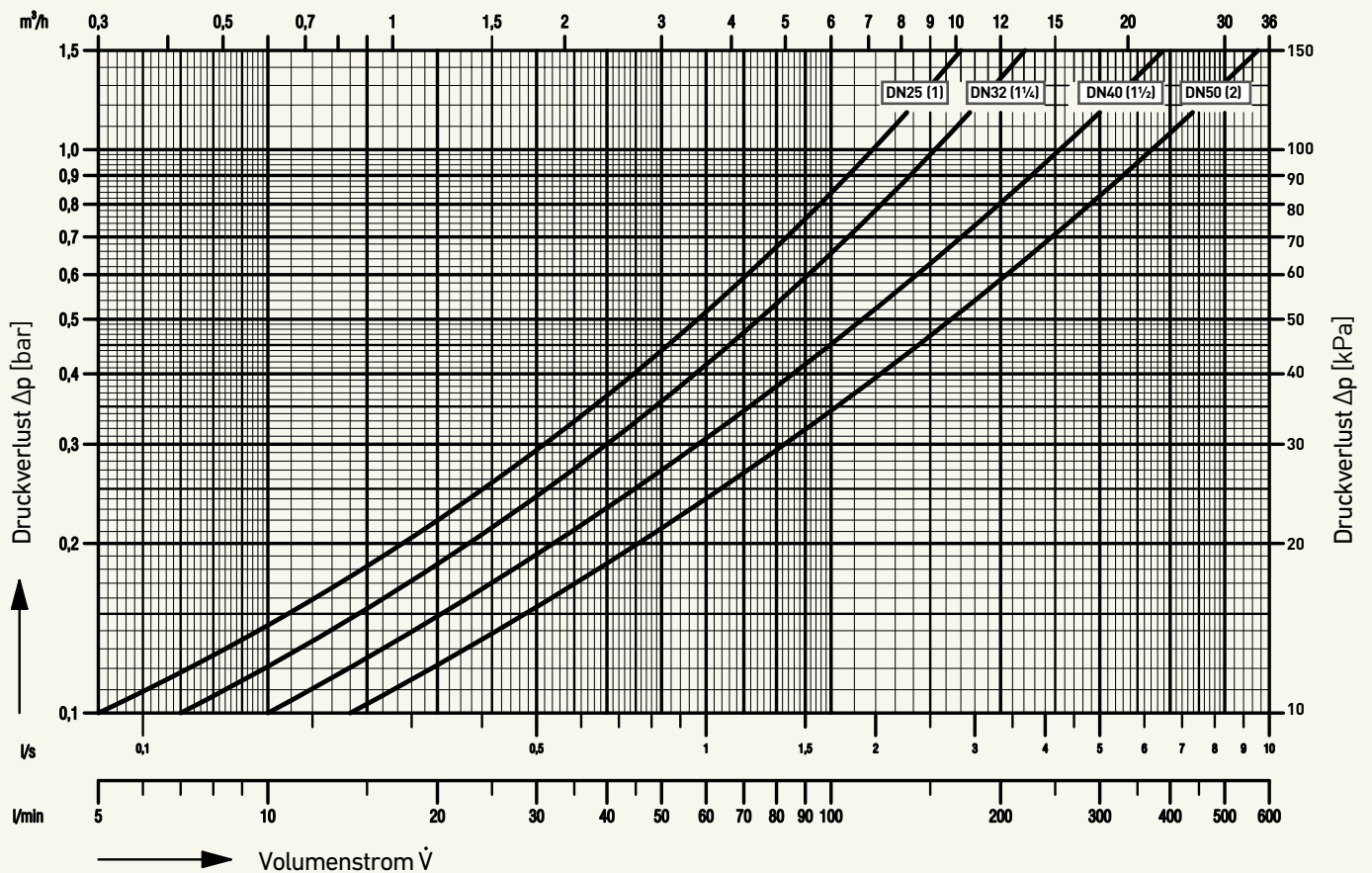


Vorteile

- Armaturengehäuse aus Rotguss
- Zwei Druckstufen verfügbar:
 - PN 16 Filterbecher aus hochwertigen Klarsicht-Kunststoff
 - PN 25 Filterbecher aus Rotguss
- Alle wasserführenden Teile aus Rotguss, rost-freiem Stahl oder Kunststoff
- Einfache Demontage des Filterbechers
- Separater Gewinding
- Filterbecher mit integriertem Entleerventil
- Entleerventil mit Schlauchtülle
- Kleine Bauhöhe des Oberteils
- Gleiche Baulänge wie JRGURED 1130

Nomogramm

Filterfeinheit 100 µm, Druck 4 bar



Lieferprogramm



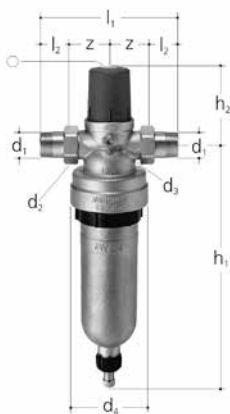
JRGURED Combi Hauswasserstation, PN 16 - 4 bar

Kombinierter Druckminderer mit Feinfilter, PN 16
Anschlüsse mit Aussengewinde BR1 nach EN ISO 228-1, ohne Verschraubungen, Dichtungen aus AFM 34*, Gewindeanschluss für Manometerverschluss mit Verschlusszapfen verschlossen, Gehäuse aus Rotguss, Abdeckung aus Kunststoff, Schieber und Sitz aus Chromnickelstahl, Membrane und Ventildichtung aus EPDM, Klarsichtfilterbecher aus Kunststoff mit Entleerventil, Feinfiltereinsatz 100 µm, Gewinding und Schlüssel, Druckreduzierventil vom Werk eingestellt auf 400 kPa (4 bar). Eisenrohrverschraubung siehe 8201, Verschlusszapfen siehe 5149.080, Filterbecher 1848 / 1849, Filtereinsatz 1838 / 1839, Feinfilterschlüssel 8127.000, Klarsicht-Filterbecher sind vor UV-Strahlen und aggressiver Umgebung/Einflüsse zu schützen.
Es sind AFM 34 Dichtungen zu verwenden.

* AFM 34 Dichtungen dürfen weder geölt noch gefettet werden
Sekundärdruck 200-600 kPa (2-6 bar), Tmax 30°C

GN (inch)	DN (mm)	JRG Code	GF Code	SP	Gewicht (kg)
1	25	1353.025	350 690 501	1	3,950
1 ¼	32	1353.032	350 690 502	1	4,360
1 ½	40	1353.040	350 690 503	1	6,100
2	50	1353.050	350 690 504	1	7,660

GN (inch)	DN (mm)	d2 G (inch)	d3 Rp (inch)	d4 (mm)	h1 (mm)	h2 (mm)	l1 (mm)	z (mm)	⊙
1	25	1 ¼	¼	122	390	110	100	50	6
1 ¼	32	1 ½	¼	122	393	120	120	60	6
1 ½	40	1 ¾	¼	130	403	157	146	73	8
2	50	2 ¾	¼	130	415	172	176	88	8



JRGURED Combi Hauswasserstation, PN 25 - 4 bar

Kombinierter Druckminderer mit Feinfilter, PN 25.
Anschlüsse mit Aussengewinde BR1 nach EN ISO 228-1, mit Verschraubungen aus Messing, Dichtungen aus AFM 34*, Gewindeanschluss für Manometerverschluss mit Verschlusszapfen verschlossen.

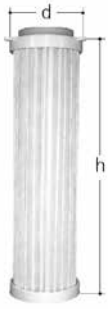
Gehäuse aus Rotguss, Abdeckung aus Kunststoff, Schieber und Sitz aus Chromnickelstahl, Membrane und Ventildichtung aus EPDM, Filterbecher aus Rotguss mit Entleerventil, Feinfiltereinsatz 100 µm, Gewinding und Schlüssel, Druckminderer vom Werk eingestellt auf 400 kPa (4 bar). Eisenrohrverschraubung siehe 8201, Verschlusszapfen siehe 5149.080, Filterbecher 1848/1849, Filtereinsatz 1838/1839, Feinfilterschlüssel 8127.000.

* AFM 34 Dichtungen dürfen weder geölt noch gefettet werden
Sekundärdruck 200-600 kPa (2-6 bar), Tmax. 30°C

GN (inch)	DN (mm)	JRG Code	GF Code	SP	Gewicht (kg)
1	25	1360.400	350 690 601	1	7,220
1 ¼	32	1360.480	350 690 602	1	7,820
1 ½	40	1360.560	350 690 603	1	9,670
2	50	1360.640	350 690 604	1	11,000

GN (inch)	DN (mm)	d1 R (inch)	d2 G (inch)	d3 Rp (inch)	d4 (mm)	h1 (mm)	h2 (mm)	l1 (mm)	l2 (mm)	z (mm)	⊙
1	25	1	1 ¼	¼	122	390	110	167	34	50	6
1 ¼	32	1 ¼	1 ½	¼	122	393	120	196	38	60	6
1 ½	40	1 ½	1 ¾	¼	130	403	157	223	39	73	8
2	50	2	2 ¾	¼	130	415	172	269	47	88	8

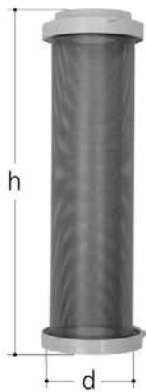
Ersatzteile/Zubehör



Filtereinsatz

Aus PES-Vlies, für Wasser bis 30°C
 Passend zu: 1350-1363, 1830-1846

d (mm)	JRG Code	GF Code	SP	Gewicht (kg)	h (mm)	µm
70	1838.005	350 590 002	1	0,100	250	5
70	1838.020	350 590 102	1	0,140	250	20
70	1838.050	350 590 202	1	0,100	250	50
70	1838.150	350 590 302	1	0,140	250	150
70	1838.350	350 590 402	1	0,140	250	350



Filtereinsatz

Inox (V4A), für Wasser bis 70°C. Kann gereinigt werden.
 Passend zu : 1350-1363, 1830-1846

d (mm)	JRG Code	GF Code	SP	Gewicht (kg)	h (mm)	µm
70	1839.001	350 590 502	1	0,120	250	1000
70	1839.050	350 588 202	1	0,435	250	50
70	1839.100	350 590 514	1	0,250	250	100



Feinfilter-Schlüssel

Aus Kunststoff, für Gewindering der Filterbecher 1830/1849

d (mm)	JRG Code	GF Code	SP	Gewicht (kg)	h (mm)
113	8127.000	355 591 401	1	0,080	190

Verschraubungen

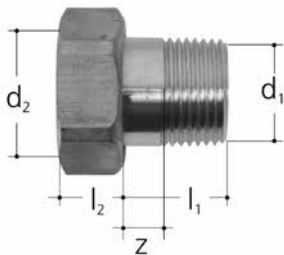
Eisenrohrverschraubung



Aus Messing, mit langem Aussengewinde, als Längenausgleich beim Ersetzen anderer Druckminderer

GN (inch)	DN (mm)	JRG Code	GF Code	SP	Gewicht (kg)	d1 R (inch)	d2 G (inch)	l1 (mm)	l2 (mm)	Z (mm)	Dichtung
1	25	8299.400	355 583 801	1	0,440	1	1 ¼	138	8	18	09 294 04
1 ¼	32	8299.480	355 584 001	1	0,760	1 ¼	1 ½	165	9	19	09 294 05
1 ½	40	8299.560	355 584 201	1	1,060	1 ½	1 ¾	175	10	21	09 294 06
2	50	8299.640	355 584 401	1	1,160	2	2 ¾	122	11	25	09 294 12

Eisenrohrverschraubung



Aus Messing, mit Aussengewinde und Dichtung, passend zu 1300-1333, 1350-1363, 2100-2110, 2113, 2130-2140, 2143, 8201.402
passend zu 9601.040, 9603.040, 9606.040, 9695.480

GN (inch)	DN (mm)	JRG Code	GF Code	SP	Gewicht (kg)	d1 R (inch)	d2 G (inch)	l1 (mm)	l2 (mm)
1	25	8201.400	350 331 901	1	0,180	1	1 ¼	34	8
1 ¼	32	8201.480	350 332 001	1	0,290	1 ¼	1 ½	38	9
1 ½	40	8201.560	350 332 101	1	0,360	1 ½	1 ¾	39	10
2	50	8201.640	350 332 201	1	0,620	2	2 ¾	47	11

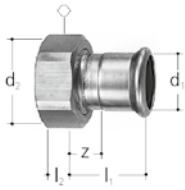
Übergangsstück



Aus Rotguss/Messing, mit Dichtung, zum Austausch eines JRG 1400 durch JRGURED 1303

GN (inch)	DN (mm)	JRG Code	GF Code	SP	Gewicht (kg)	d1 G (inch)	d2 G (inch)	l1 (mm)	l2 (mm)
1	25	1136.400	350 496 901	1	0,270	1 ¼	1 ¼	40	11
1 ¼	32	1136.480	350 497 001	1	0,408	1 ½	1 ½	53	12
1 ½	40	1136.560	350 497 101	1	0,547	1 ¾	1 ¾	58	12
2	50	1136.640	350 497 201	1	1,630	2 ¼	2 ¾	58	14

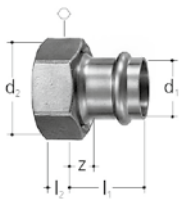
Verschraubungen



Verschraubung für Mapress-Pressfitting-System BR 1

Mit Pressmuffe und loser Mutter, flachdichtend, passend zu 1303, 1313, 1323, 1333, 1353, 1363, 1611, 1621, 2100-2140, 2161, 3600, 5010, 5011, 5080, 5081, 5211, 5281, 6320

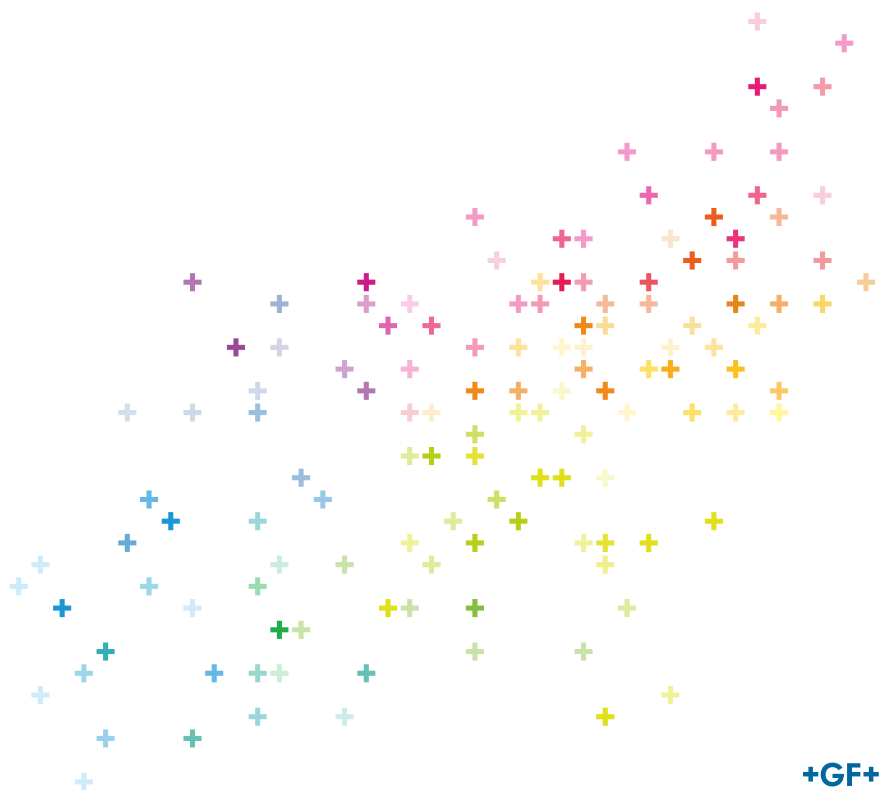
d1 (mm)	DN (mm)	JRG Code	GF Code	SP	Gewicht (kg)	d2 G (inch)	l1 (mm)	l2 (mm)	z (mm)	⊘	Dichtung
28	25	8350.028	355 600 203	1	0,170	1 ¼	36	9	13	46	09 294 04
35	32	8350.035	355 600 204	1	0,214	1 ½	39	10	14	52	09 294 05
42	40	8350.042	355 600 205	1	0,240	1 ¾	43	10	14	58	09 294 06
54	50	8350.054	355 600 206	1	0,430	2 ¾	49	10	14	75	09 294 12



Verschraubung für Optipress/Viega-Sanpress-System BR 1

Mit Pressmuffe und loser Mutter, flachdichtend, passend zu 1303, 1313, 1323, 1333, 1353, 1363, 1611, 1621, 2100-2140, 2161, 3600, 5010, 5011, 5080, 5081, 5211, 5281, 6320

d1 (mm)	DN (mm)	JRG Code	GF Code	SP	Gewicht (kg)	d2 G (inch)	l1 (mm)	l2 (mm)	z (mm)	⊘	Dichtung
28	25	8355.028	355 600 604	1	0,170	1 ¼	42	11	18	46	09 294 04
35	32	8355.035	355 600 605	1	0,210	1 ½	44	13	18	53	09 294 05
42	40	8355.042	355 600 606	1	0,360	1 ¾	61	13	20	60	09 294 06
54	50	8355.054	355 600 607	1	0,540	2 ¾	61	16	15	78	09 294 12



Weltweit für Sie da

Unsere Verkaufsgesellschaften und Vertreter vor Ort bieten Ihnen Beratung in über 100 Ländern.

www.gfps.com

Argentina / Southern South America

Georg Fischer Central Plastics
Sudamérica S.R.L.
Buenos Aires, Argentina
Phone +5411 4512 02 90
Fax +5411 4512 02 93
gfcentral.ps.ar@georgfischer.com
www.gfps.com/ar

Australia

George Fischer Pty Ltd
Riverwood NSW 2210
Phone +61 (0)2 9502 8000
Fax +61 (0)2 9502 8090
australia.ps@georgfischer.com
www.gfps.com/au

Austria

Georg Fischer Rohrleitungssysteme GmbH
3130 Herzogenburg
Phone +43 (0) 2782 856 43 0
Fax +43 (0) 2782 856 64
austria.ps@georgfischer.com
www.gfps.com/at

Belgium / Luxembourg

Georg Fischer NV/SA
1070 Bruxelles/Brüssel, Belgium
Phone +32 (0)2 556 40 20
Fax +32 (0)2 524 34 26
be.ps@georgfischer.com
www.gfps.com/be

Brazil

Georg Fischer Sist. de Tub. Ltda.
04571-020 São Paulo/SP
Phone +55 (0)11 5525 1311
br.ps@georgfischer.com
www.gfps.com/br

Canada

Georg Fischer Piping Systems Ltd
Mississauga, ON L5T 2B2
Phone +1 (905) 670 8005
Fax +1 (905) 670 8513
ca.ps@georgfischer.com
www.gfps.com/ca

China

Georg Fischer Piping Systems Ltd
201319 Shanghai
Phone +86 21 3899 3899
Fax +86 21 3899 3888
china.ps@georgfischer.com
www.gfps.com/cn

Denmark / Iceland

Georg Fischer A/S
2630 Taastrup, Denmark
Phone +45 (0) 7022 1975
Fax +45 (0) 7022 1976
info.dk.ps@georgfischer.com
www.gfps.com/dk

Finland

Georg Fischer AB
01510 Vantaa
Phone +358 (0)9 586 58 25
Fax +358 (0)9 586 58 29
info.fi.ps@georgfischer.com
www.gfps.com/fi

France

Georg Fischer SAS
95932 Roissy Charles de Gaulle Cedex
Phone +33 (0)1 41 84 68 84
Fax +33 (0)1 41 84 68 85
fr.ps@georgfischer.com
www.gfps.com/fr

Germany

Georg Fischer GmbH
73095 Albershausen
Phone +49 (0)7161 302 0
Fax +49 (0)7161 302 25 9
info.de.ps@georgfischer.com
www.gfps.com/de

India

Georg Fischer Piping Systems Pvt. Ltd.
400 076 Powai, Mumbai
Phone +91 22 4007 2001
Fax +91 22 4007 2020
branchoffice@georgfischer.com
www.gfps.com/in

Indonesia

Georg Fischer Representative Office
10310 Jakarta
Phone +62 21 391 48 62
Fax +62 21 391 48 63
sgp.ps@georgfischer.com
www.gfps.com/sg

Italy

Georg Fischer S.p.A.
20063 Cernusco S/N (MI)
Phone +39 02 921 86 1
Fax +39 02 921 86 24 7
it.ps@georgfischer.com
www.gfps.com/it

Japan

Georg Fischer Ltd
556-0011 Osaka
Phone +81 (0)6 6635 2691
Fax +81 (0)6 6635 2696
jp.ps@georgfischer.com
www.gfps.com/jp

Korea

Georg Fischer Piping Systems
463-824 Seoul
Phone +82 31 8017 1450 3
Fax +82 31 8017 1454
kor.ps@georgfischer.com
www.gfps.com/kr

Malaysia

Georg Fischer (M) Sdn. Bhd. Sales Office
40460 Shah Alam, Selangor Darul Ehsan
Phone +60 (0)3 5122 5585
Fax +60 (0)3 5122 5575
my.ps@georgfischer.com
www.gfps.com/my

Mexico / Northern Latin America

Georg Fischer S.A. de C.V.
Apodaca, Nuevo Leon, Mexico
Phone +52 (81) 1340 8586
Fax +52 (81) 1522 8906
mx.ps@georgfischer.com
www.gfps.com/mx

Middle East

Georg Fischer
Piping Systems (Switzerland) Ltd
Dubai, United Arab Emirates
Phone +971 4 289 49 60
Fax +971 4 289 49 57
gss.ps@georgfischer.com
www.gfps.com/int

Netherlands

Georg Fischer N.V.
8161 PA Epe
Phone +31 (0) 578 678 222
Fax +31 (0) 578 621 768
nl.ps@georgfischer.com
www.gfps.com/nl

New Zealand

Georg Fischer Ltd
5140 Upper Hutt
Phone +64 (0) 4 527 9813
Fax +64 (0) 4 527 9834
nz.ps@georgfischer.com
www.gfps.com/nz

Norway

Georg Fischer AS
1351 Rud
Phone +47 67 18 29 00
Fax +47 67 13 92 92
no.ps@georgfischer.com
www.gfps.com/no

Philippines

Georg Fischer Representative Office
1604 Pasig City
Phone +632 571 2365
Fax +632 571 2368
sgp.ps@georgfischer.com
www.gfps.com/sg

Poland

Georg Fischer Sp. z o.o.
05 090 Sekocin Nowy
Phone +48 (0)22 3131 050
Fax +48 (0)22 3131 060
poland.ps@georgfischer.com
www.gfps.com/pl

Romania

Georg Fischer Rohrleitungssysteme (Elvetia)
S.A. SUCURSALA BUCURESTI
020257 Bucuresti
Phone +40 311 040 492
Fax +40 212 317 479
ro.ps@georgfischer.com
www.gfps.com/int

Russia

Georg Fischer
Piping Systems (Switzerland) Ltd
Moscow Representative Office
125040 Moscow
Phone +7 495 748 11 44
ru.ps@georgfischer.com
www.gfps.com/ru

Singapore

Georg Fischer Pte Ltd
528 872 Singapore
Phone +65 6747 0611
Fax +65 6747 05 77
sgp.ps@georgfischer.com
www.gfps.com/sg

Spain / Portugal

Georg Fischer S.A.
28046 Madrid
Phone +34 (0) 91 781 98 90
Fax +34 (0) 91 426 08 23
es.ps@georgfischer.com
www.gfps.com/es

Sweden

Georg Fischer AB
11743 Stockholm
Phone +46 (0) 8 506 77 50 0
Fax +46 (0) 8 749 23 70
info.se.ps@georgfischer.com
www.gfps.com/se

Switzerland

Georg Fischer
Rohrleitungssysteme (Schweiz) AG
8201 Schaffhausen
Phone +41 (0)52 631 30 26
Fax +41 (0)52 631 28 00
ch.ps@georgfischer.com
www.gfps.com/ch

Taiwan

Georg Fischer Co. Ltd.
24158 New Taipei City
Phone +886 2 8512 2822
Fax +886 2 8512 2823
tw.ps@georgfischer.com
www.gfps.com/tw

Turkey

Georg Fischer Hakan Plastik
Boru ve Profil San. Tic. A.S.
59500 Cerkezoy / Tekirdag
Phone +90 282 726 64 43
Fax +90 282 726 94 67
hpsales@hakan.com.tr
www.hakan.com.tr

United Kingdom / Ireland

Georg Fischer Sales Ltd
CV2 2ST Coventry, United Kingdom
Phone +44 (0) 2476 535 535
Fax +44 (0) 2476 530 450
uk.ps@georgfischer.com
www.gfps.com/uk

USA / Caribbean

Georg Fischer LLC
92618 Irvine
Phone +1 714 731 88 00
Fax +1 714 731 62 01
Toll Free 800/854 40 90
us.ps@georgfischer.com
www.gfpiping.com

International

Georg Fischer
Piping Systems (Switzerland) Ltd
8201 Schaffhausen/Switzerland
Phone +41 (0) 52 631 30 03
Fax +41 (0) 52 631 28 93
info.export@georgfischer.com
www.gfps.com/int