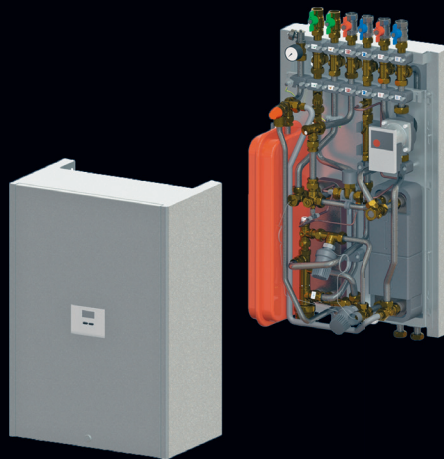


Uponor Combi Port M-ProX

Uponor

Integración sencilla en sistemas complejos

Separación hidráulica total que permite independizar el circuito de calefacción.



Instalación / recomendación del sistema

- Instalaciones centralizadas de calefacción y ACS a dos tubos con una temperatura o presión elevada en primario.

Aplicación

- Generación de ACS y suministro de calefacción en edificios centralizados de viviendas con distribución simplificada a dos tubos.
- Válido para diferentes sistemas de calefacción:
 - Suelo radiante
 - Radiadores
 - Fancoil

Opcionales

- Set de llaves de corte

Certificados

- Higiene DVGW

Especificaciones

- Estación totalmente ensamblada y testada en fábrica
- Límites técnicos de uso están incluidos en las fichas técnicas de producto
- Soportes plásticos para desacople térmico y protección acústica
- Válvula PM de priorización proporcional de ACS con patente de tecnología triple sellado y certificada por DVGW
- Doble intercambiador de calor, para ACS y calefacción
- Grupo de impulsión secundario con control de temperatura
- Vaso de expansión y válvula de seguridad en secundario de calefacción
- Purgador manual y válvula de vaciado
- Distanciadores para contador de energía y consumo de agua 2 x 110mm x 3/4"
- Válvula termostática de ACS 30-70 °C
- Filtro entrada AFCH 0,5 mm
- Filtro en impulsión primario 0,5 mm
- Conexión toma tierra
- Presión máx. de trabajo en circuito primario PN10
- Presión máx. de trabajo en AFCH/ACS PN10
- Temperatura máxima de trabajo: 85 °C
- Máxima presión diferencial en primario: 2,5 bar
- Presión mínima operativa en ACS: 2,0 bar
- Material accesorios AFCH/ACS: CW617N
- Materiales accesorios: CW617N, CW614N
- Tuberías: Acero inoxidable AISI 316
- Incluye cubierta metálica (RAL 9016)

Uponor Combi Port M-ProX

Para sistemas de generación de ACS y suministro de calefacción indirecta, agua caliente sanitaria y calefacción indirecta.

Permite separar hidráulicamente circuitos y trabajar a distintas presiones y temperaturas.

Codificación de componentes

- 15, 19** Caudal nominal ACS (l/min)
- CB** Intercambiador de placas de acero inoxidable con soldadura de cobre
- BP** Bypass termostático en primario
- DI** Válvula de equilibrado por presión diferencial en primario
- TL** Válvula termostática de ACS
- ZH** Separación hidráulica, con segundo intercambiador, bomba, controlador termostático, vaso de expansión 8l y válvula de seguridad
- CR** Cubierta metálica blanca (RAL 9016)
- NC** Sin salida de AFCH desde el equipo

Ítem N°.	Codificación componentes							
1095636	15	CB	BP	DI	TL	ZH	CR	NC
1095637	21	CB	BP	DI	TL	ZH	CR	NC

Más información
sobre Uponor Combi
Port M-ProX



> Información
técnica

uponor

Uponor Hispania, S.A.U.

Avda. Leonardo da Vinci, 15-17-19
Parque Empresarial La Carpetania
28906 Getafe - Madrid
www.uponor.es
Cód. 1160581

Moving
> **Water**