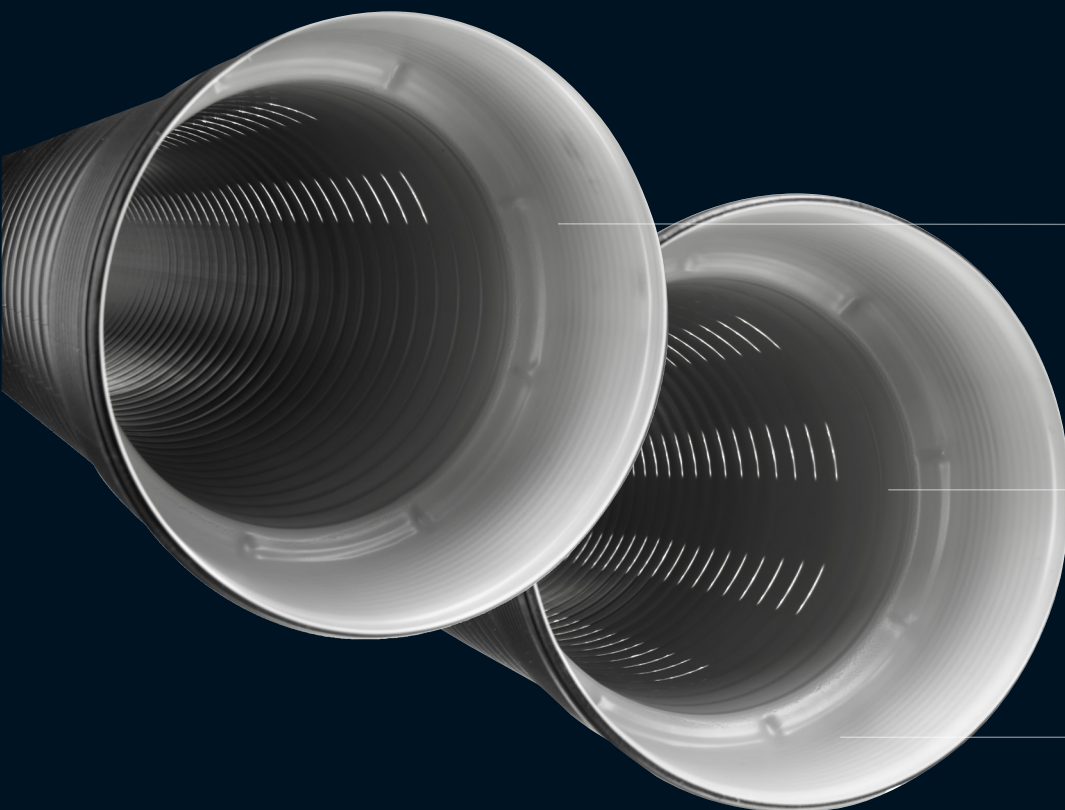




# IQ-drænrør



## Komplet drænrørssystem

IQ-systemet indeholder alle elementer af rør, fittings og tilhørende brønde.

## Nem inspektion

Rørens hvide inderside gør det nemt at inspicere systemet.

## 100 års forventet levetid

Stærk og holdbar løsning med lang levetid.

## Uponor IQ-drænrør

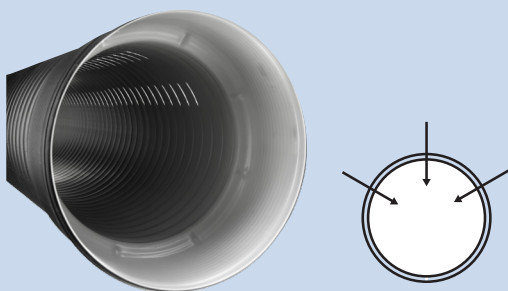
IQ-drænrørene anvendes som drænrør til mange forskellige formål inden for transport, kommuner, erhverv og boligområder samt i landbrug og skovbrug. Sortimentet omfatter både fuldslidsede og topslidsede drænrør. Rørene har en integreret inline muffe og er produceret med dobbelt lag med en glat inderside. Uponor IQ-drænrør kan med fordel installeres til dræning, hvor der er krav til høj belastning såsom veje, dæmninger og flyvepladser med en påfyldningshøjde på 0,8-6 meter.

|             |   |
|-------------|---|
| Anvendelse  | Dræning   |
| Materiale   | Polypropylen og Polyethylen   |
| Farve       | Sort yderlag og hvidt indvendigt lag  |
| Dimensioner | ø200-400 mm   |
| Længder     | 6 m   |
| Standarder  | NPG PS 116 (ø 200, 300 og 400 mm)<br>EN 13476-1 og -3<br>SS 3520, NS 3065, SFS 5675 & DS 2077 |

# Egenskaber

| System- og materialeegenskaber     | Værdi | Enhed              | Standard / Testmetode |
|------------------------------------|-------|--------------------|-----------------------|
| Densitet                           | 900   | kg/m <sup>3</sup>  | ISO 1183              |
| Ringstivhed                        | SN8   | kN/m <sup>2</sup>  | ISO 9969              |
| Langsigtet elasticitetsmodul E50   | 425   | MPa                | ISO 527-2             |
| Kortsigtet elasticitetsmodul E50   | 1650  | MPa                | ISO 527-2             |
| Varmedvidelseskoefficient          | 0,18  | mm/m <sup>°K</sup> |                       |
| Varmeledningsevne                  | 0,22  | W/ m <sup>°K</sup> | DIN 52612 v. 23°C     |
| Max. kontinuerlig driftstemperatur | 45    | °C                 |                       |

## Topslidsede IQ-drænrør



### PP-rør med inline muffe, 6 m

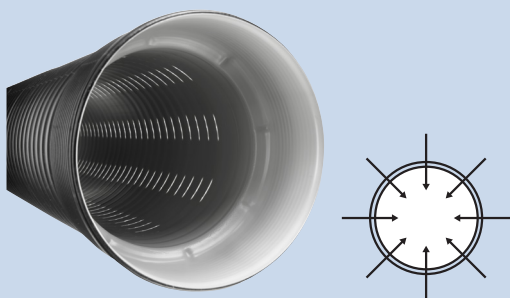
Topslidsede i 3 rækker: kl. 10-12-2

| Uponor nr. | Dimension Dy/Di mm | Slidselængde mm | Slidsebredde mm | Antal slidserækker | Indløbsareal, min. mm <sup>2</sup> /m | Antal slidser pr. m | Pakke størrelse |
|------------|--------------------|-----------------|-----------------|--------------------|---------------------------------------|---------------------|-----------------|
| 1055412    | 110/95 **          | 20-30           | 1-1,5 *         | 3                  | 3000                                  | 240                 | 50              |
| 1050973    | 160/138 **         | 35-50           | 1-1,5 *         | 3                  | 3000                                  | 183                 | 28              |
| 1055345    | 225/200            | 10-40           | 1-1,5 *         | 3                  | 3000                                  | 120                 | 16              |
| 1055347    | 338/300            | 10-40           | 1-1,5 *         | 3                  | 3000                                  | 166                 | 6               |
| 1055348    | 450/400            | 10-40           | 1-1,5 *         | 3                  | 3000                                  | 66                  | 4               |

\* Tolerance på slidsebredde -0/+0,5 mm

\*\* Dimensioner er fremstillet i PE med muffe

# Fuldslidsede IQ-drænrør



## PP-rør med inline muffe, 6 m

**8 SLIDSER** placeret i: 0°, 45°, 90°, 135°, 180°, 225°, 270° og 315°

**6 SLIDSER** placeret i: 0°, 60°, 120°, 180°, 240° og 300°

To grå striber placeret i: 0°

| Uponsor nr. | Dimension Dy/Di mm | Slidselængde mm | Slidsebredde mm | Antal slidserækker | Indløbsareal, min. mm <sup>2</sup> /m | Antal slidser pr. m | Pakke størrelse |
|-------------|--------------------|-----------------|-----------------|--------------------|---------------------------------------|---------------------|-----------------|
| 1058703     | 225/200            | 10-40           | 1-1,5 *         | 8                  | 7500                                  | 320                 | 16              |
| 1058704     | 338/300            | 10-40           | 1-1,5 *         | 8                  | 7500                                  | 280                 | 6               |
| 1058705     | 450/400            | 10-40           | 1-1,5 *         | 8                  | 7500                                  | 130                 | 4               |

\* Tolerance på slidsebredde -0/+0,5 mm

## PE-rør med inline muffe, 6 m

**6 SLIDSER** placeret: kl. 1-3-5-7-9-11 (jævnt fordelt rundt om røret)

**4 SLIDSER** placeret: kl. 1-4-7-10 (jævnt fordelt rundt om røret)

| Uponsor nr. | Dimension Dy/Di mm | Slidselængde mm | Slidsebredde mm | Antal slidserækker | Indløbsareal, min. mm <sup>2</sup> /m | Antal slidser pr. m | Pakke størrelse |
|-------------|--------------------|-----------------|-----------------|--------------------|---------------------------------------|---------------------|-----------------|
| 1054744     | 110/95             | 8-25            | 1-1,5 *         | 6                  | 6000                                  | 480                 | 57              |
| 1050970     | 110/95             | 8-25            | 1-1,5 *         | 4                  | 6000                                  | 240                 | 50              |
| 1050972     | 160/140            | 10-30           | 1-1,5 *         | 4                  | 6000                                  | 244                 | 28              |

\* Tolerance på slidsebredde -0/+0,5 mm

**Moving**  
**> Forward**

**uponor**

**Uponor Infra A/S**

Bødkervej 5  
4450 Jyderup  
Danmark

**T** +45 46 40 53 11

**W** [www.uponor.dk/infra](http://www.uponor.dk/infra)

**E** [infra.dk@uponor.com](mailto:infra.dk@uponor.com)