

Uponor GAS SACP 20–32 mm

NL Montagehandleiding

De montagehandleiding dient in acht genomen te worden!

De Uponor GAS SACP componenten zijn op elkaar afgestemd en gecontroleerd. Voor componenten van derden en de compatibiliteit daarvan staan wij niet garant. Dit dient door de installateur dan wel de ontwerper te worden gecontroleerd. Worden er systeemvreemde componenten gebruikt, dan moeten deze door Gastec voor de gasinstallatie gecertificeerd zijn. Technische wijzigingen voorbehouden. Het Uponor Meerlagenleidingsysteem GAS SACP is door Gastec als systeem voor aardgasinstallaties in Nederland gecertificeerd en mag alleen daar worden toegepast. Combinaties met componenten van het Uponor Meerlagenleidingsysteem of andere systemen op het gebied van leidingen en leidingverbindingen zijn niet bij de certificering inbegrepen.

Veiligheidsvoorzieningen voor het beveiligen van de gasinstallatie, zoals bijvoorbeeld een gaslekkage beveiligingsklep, dienen volgens geldende voorschriften te worden geïnstalleerd.

Overgangen naar andere leidingmaterialen, meet- en regelvoorzieningen of armaturen kunnen met de gecertificeerde Uponor GAS persfittings met binnen dan wel buitendraad worden uitgevoerd. De instructies, aanwijzingen en voorschriften voor het leggen dan wel verwerken uit de technische documentatie „Uponor GAS SACP Meerlagenleidingsysteem – Technische informatie voor de professionele en veilige gasinstallatie“ voor de toepassing, de planning, de verwerking, het leggen en het uitvoeren van de stabiliteits-, dichtheidstest en test voor inbedrijfstelling van het Uponor Meerlagenleidingsysteem GAS SACP moeten in acht worden genomen.

Attentie!

Alleen voor de gasinstallatie door Gastec toegelaten en gecertificeerde afdichtingsmiddelen (Gastec keurmerk) mogen in het gebied van de schroefdraadovergangen worden gebruikt. Afdichtingsmiddelen voor draadverbindingen dienen overeenkomstig de gegevens van de fabrikant van het afdichtingsmiddel worden toegepast. Verdere aanwijzingen zie technische documentatie „Uponor GAS SACP Meerlagenleidingsysteem – Technische informatie voor de professionele en veilige gasinstallatie“, hoofdstuk „Verwerkingsaanwijzingen schroefdraadovergangen“.

Gestelde eisen aan gereedschappen

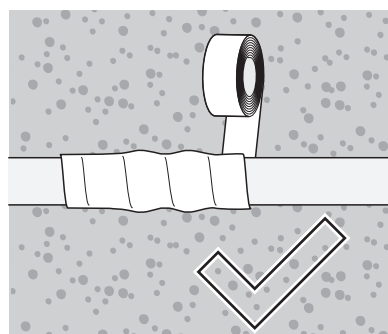
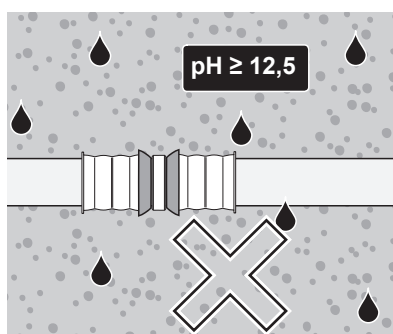
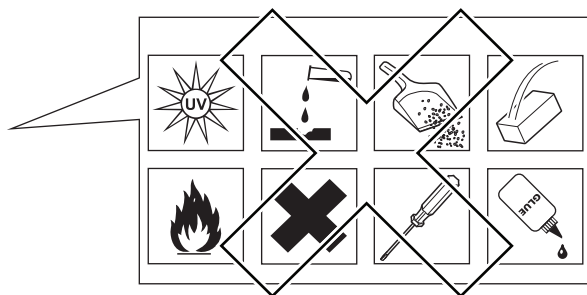
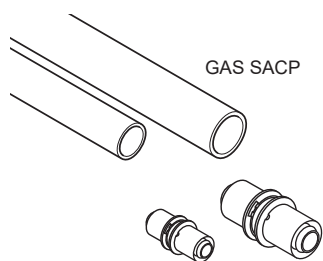
Alle voor de gasinstallatie gebruikte Uponor gereedschappen moeten vrij zijn van visuele beschadigingen en mogen geen verontreinigingen vertonen. Controleer in uw eigen belang de gereedschappen voor aanvang van de gasinstallatiewerkzaamheden. Beschadigde (versleten) Uponor gereedschappen moeten worden vervangen. Er mogen uitsluitend de genoemde originele Uponor gereedschappen voor het afsnijden, ontbramen en buigen van de Uponor GAS SACP gasleiding worden gebruikt. Deze zijn speciaal afgestemd op en getest voor het Uponor systeem.



Gastec, QA-toelating certificaatnummer Q 02/001
(geschikt voor aardgas L en H, gasvormig)



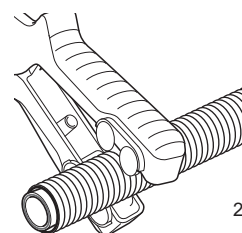
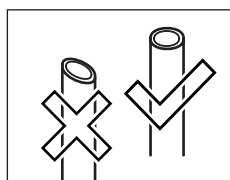
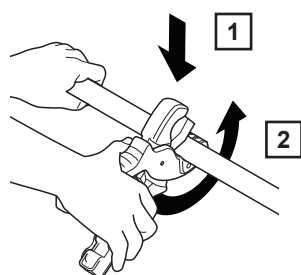
Attentie!



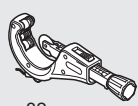
Afkorten



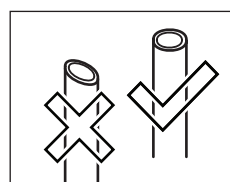
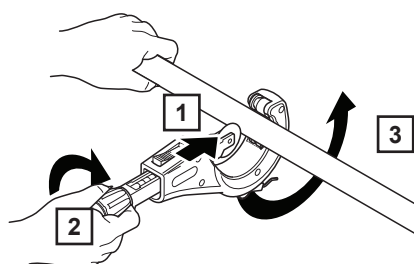
20 – 25 mm



25 – 35 mm



32 mm





Buigen

d_a [mm]	R_{min} [mm]
20	80
25	125
32	160

d_a [mm]	R_{min} [mm]
20	60
25	75
32	96

d_a [mm]	R_{min} [mm]
20	60
25	75

d_a [mm]	R_{min} [mm]
20	40
25	62,5
32	80

toegestane temperatuurbereik
-20 °C tot +60 °C

$$\Delta l \text{ [mm]} = \Delta \vartheta \text{ [K]} \cdot 0,025 \left[\frac{\text{mm}}{\text{m} \cdot \text{K}} \right] \cdot L \text{ [m]}$$

$$BS \text{ [mm]} = 30 \cdot \sqrt{d_a \text{ [mm]} \cdot \Delta l \text{ [mm]}}$$

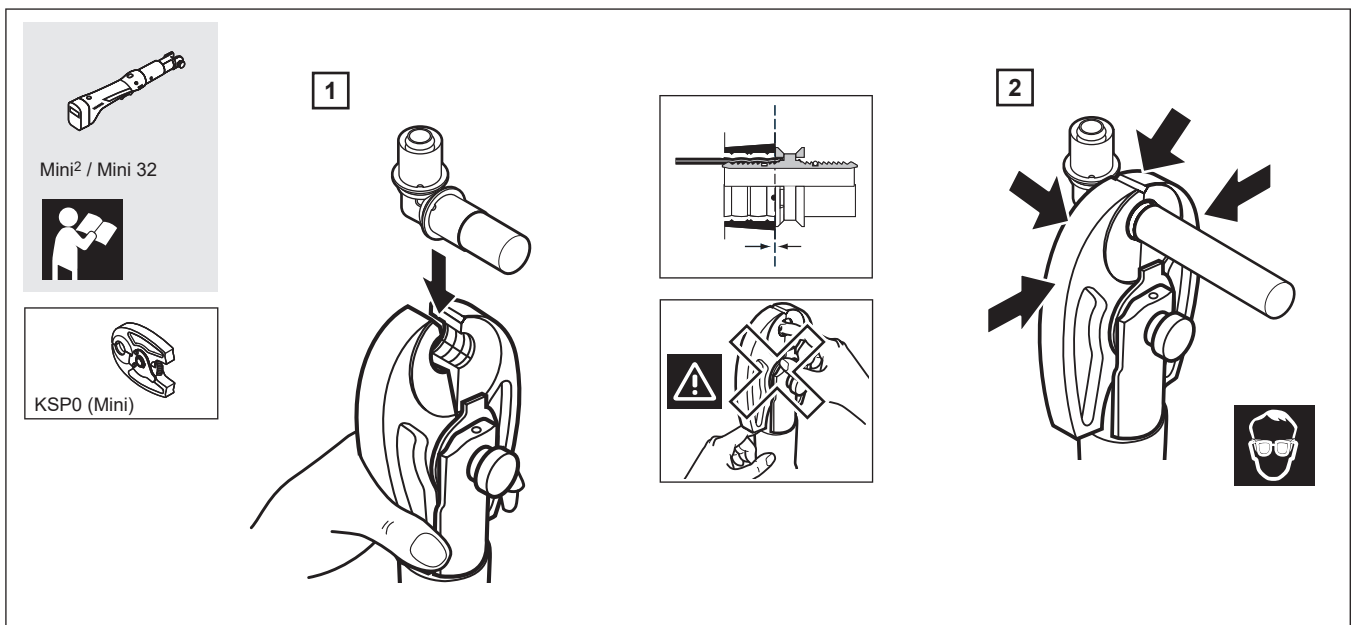
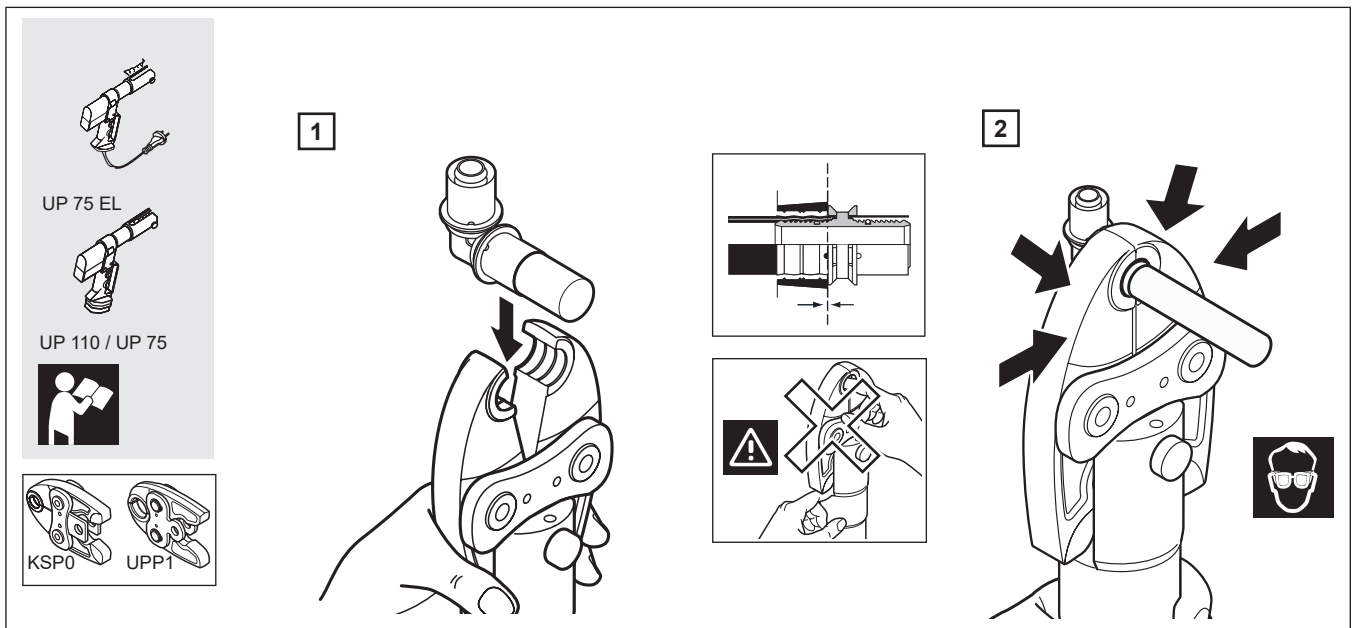
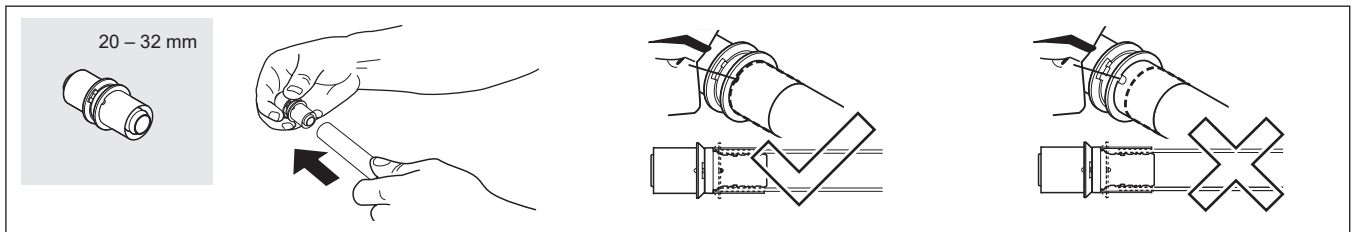

Kalibreren en ontbramen

20 – 32 mm

max. 500 Umin⁻¹



Montage van de Uponor GAS persfittingen



Uponor GmbH
Industriestraße 56
97437 Hassfurt Germany

1118760_09/2020_NL_KAL

Uponor reserves the right to make changes, without prior notification, to the specification of incorporated components in line with its policy of continuous improvement and development.



www.uponor.com