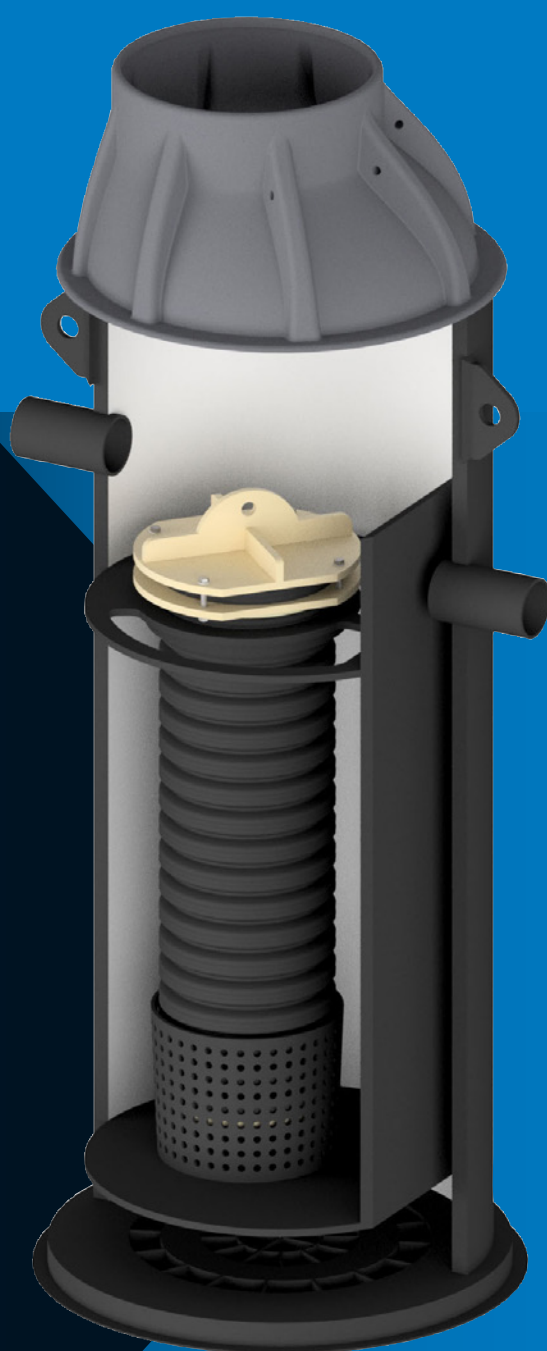


Uponor-suodatinkaivo

Huolto-ohje

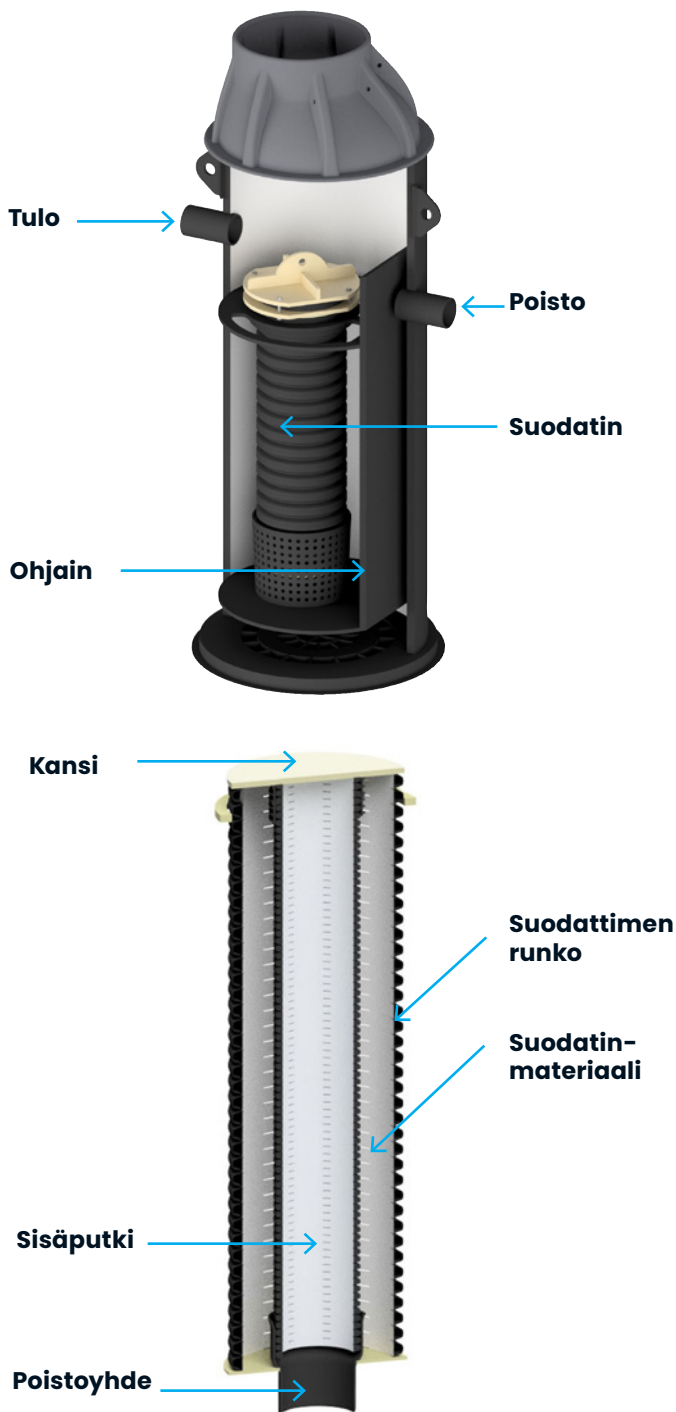
Uponor



Muovinen kompaktikaivo

Uponor-suodatinkaivo suodattaa hulevesistä metalleja, bakteereita, fosforia, öljyä ja hiukkasia. Suodatinkaivoa käytetään paikoissa, joissa puhdistusvaatimukset ovat korkeita kuten pysäköinti- ja tehdasalueilla, vilkkailla tieosuuksilla ym. Vankkarakenteinen kaivo sopii myös raskaasti liikennöidyille alueille. Hulevedet käsitellään sekä selkeyttämällä että suodattamalla. Raskaammat epäpuhtaudet laskeutuvat kaivon pohjalle ja suodatin poistaa hienojakoiset epäpuhtaudet ulosmenevästä vedestä.

Kaivon ja suodattimen rakenne



Tarkistus

- › Tarkista laite silmämääräisesti kovien sateiden jälkeen.

Suodattimen vaihto

- › Suosittelemme, että suodatin vaihdetaan 3–5 vuoden välein.
- › Suodatin nostetaan ylös kaivosta miehistöluukun kautta.
- › Voit vaihtaa suodattimet kahdella tavalla:
 1. kokonaan käyttämällä vaihtosuodattimia
 2. jättää nykyiset suodattimet käyttöön ja vaihtaa pelkän suodatinmateriaalin. Nosta pois suodattimen kansi ja vaihda Filtralite P™ -suodatinmateriaali.
- › Asenna suodattimet takaisin paikalleen. Varmista, että suodatin on pystysuorassa ja asettuu paikoilleen.
- › Suodattimen vaihtoa voidaan helpottaa laskeamalla kaivon vedenpintaa pumpun avulla ennen vaihtoa.

DN	Suodattimia (kpl)	Suodatinmateriaali (l)
160	1 x 1,5 m	130
200	2 x 1,5 m	130
250	1 x 2,0 m	180
315	2 x 1,5 m	260
400	2 x 2,0 m	360
400	4 x 1,5 m	520
500	4 x 2,0 m	720

Huolto

- › Suodattimen vaihtoväli on 3–5 vuotta. Vaihtovälin pituus määräytyy näytteenoton perusteella, tai jos havaitaan tukkeutumista. Jos näytteenottoa ei ole suoritettu, suosittelemme, että suodatin vaihdetaan kolmen vuoden välein.
- › Kelluvien epäpuhtauksien (esim. öljyn) poiston tarve tarkistetaan silmämääräisesti. Jos kaivossa on öljypilssi, se vaihdetaan, kun se täyttyy, ja näkyvissä on enää vain pilssin yläosa.
- › Näytteenotto tehdään erillisestä näytteenottokaivosta, joka sijaitsee suodatinkaivon nähdn alajuoksulla.

Yhteystiedot

Omistaja

Nimi _____

Osoite _____

Asennusajankohta _____ Käyttöönottoajankohta _____

Suunnittelija

Nimi _____

Osoite _____

Puhelin _____

Toimittaja

Nimi _____

Osoite _____

Puhelin _____

Asentaja

Nimi _____

Osoite _____

Puhelin _____

Tarkastusviranomainen

Nimi _____

Osoite _____

Puhelin _____

Rakennusviranomainen

Nimi _____

Osoite _____

Puhelin _____

Ympäristöviranomainen

Nimi _____

Osoite _____

Puhelin _____

Moving > Forward

uponor

Uponor Infra Oy

PL 21

15561 Nastola

P 030 410 8500

E asiakaspalvelu@uponor.com

www.uponor.com/fi-fi