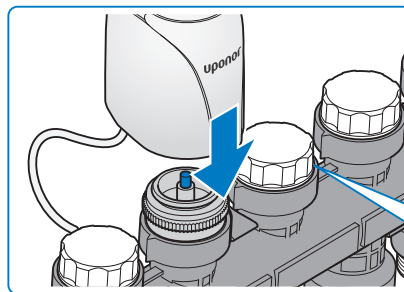
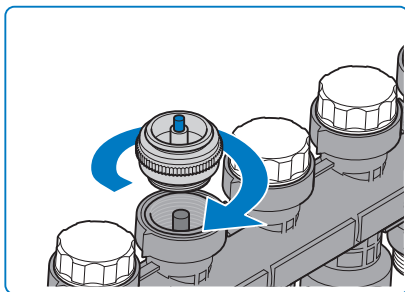
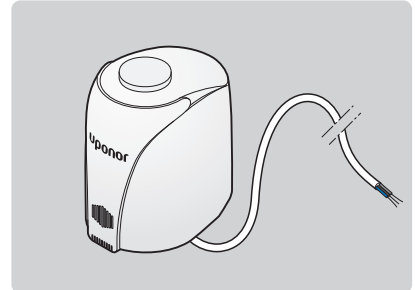


Montage -/Betriebsanleitung

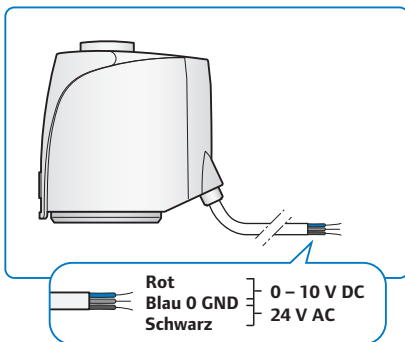
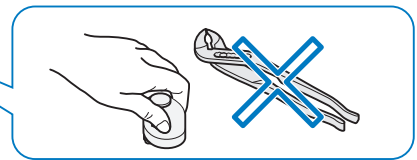
Uponor DDC-Stellantrieb 100 k

Stetig regelnder Stellantrieb zur Montage auf die Rücklaufventile der Uponor Verteiler Pro 1" und Provario



First-open-Funktion

Bei der Erstinstallation ist der Antrieb durch die First-Open-Funktion stromlos geöffnet.



Elektrischer Anschluß

Leitungen gem. Anschlussbild anschließen, Betriebsspannung einschalten. Der Antrieb ist nach ca. 6 Min. betriebsbereit. Bei Erstanschluss wird hierbei die First-open-Funktion automatisch entriegelt.

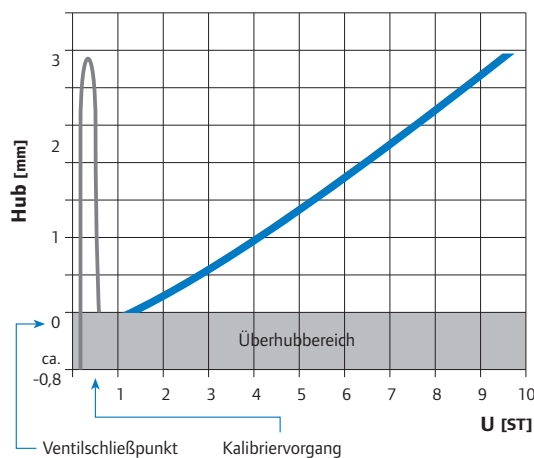
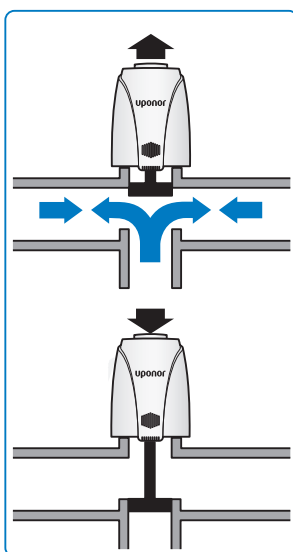
Selbstkalibrierung

Bei jedem Anlegen der Betriebsspannung wird selbsttätig ein Kalibriervorgang durchgeführt, um den Antrieb optimal zu justieren. Während dieses Vorganges öffnet und schließt der Antrieb das Ventil vollständig. Hierbei werden markante Punkte gespeichert. Die Steuerspannung wird während des Vorganges ignoriert. Nach dem

Kalibriervorgang ist der Antrieb betriebsbereit und setzt die angelegte Steuerspannung in einen proportionalen Hub um. 2x täglich wird im aktiven Zustand (Steuerspannung > 1V) der Schließpunkt kontrolliert (Antrieb schließt). Ergibt sich eine Abweichung, wird die Kalibrierung erneut durchgeführt.

Steuerspannung

Der Antrieb reagiert auf Steuerspannungen ab 1 V DC.



Technische Daten

Konformität	CE
Stromaufnahme max.	250 mA
Stromaufnahme Betrieb	63 mA
Wirkleistung Betrieb	1,5 W
Betriebsspannung	24 V AC (-10 %/+20 %)
Steuerspannung	0 – 10 V DC
Eingangswiderstand	100 kΩ
Schutzart	IP 40
Funktion	stromlos geschlossen
Anschlussgewinde	M 30 x 1,5
Anschlussleitung	3 x 0,22 mm ²
Leitungslänge	1000 mm
Hub	3 mm
Hubgeschwindigkeit	ø 30 s/mm
Federkraft	90 N
Umgebungstemperatur	max. 50 °C
Gewicht	112 g