

Uponor Combi Port M-Hybrid

uponor



Effizienter Betrieb von Wärmepumpen

Für die Trinkwassererwärmung mit
Niedertemperatur-Wärmequellen,
beispielsweise Wärmepumpen.

Wesentliche Merkmale

- Erhöhte Sicherheit dank hydraulischer Wasserschlagdämpfer
- Niedertemperaturlösung für den effizienten Einsatz von Wärmepumpen

Anwendung

- Dezentrale Warmwasserbereitung im Durchlaufprinzip
- Anschluss von Fußbodenheizungen
- Geeignet für Wärmepumpensysteme mit niedrigen primären Heizkreistemperaturen

Installationsmöglichkeiten

- Mit Unterputzverteilerschrank inklusive FBH-Heizkreisverteiler
- Direktinstallation (nur Trinkwassererwärmung) ohne Fußbodenheizungsverteiler
- Einbautiefe von 180 mm mit Unterputzkasten

Zertifikate

- DVGW

Spezifikationen

- Anschlüsse komplett montiert und druckgeprüft
- Rohrschellen aus Kunststoff zur Schall- und Wärmeentkopplung
- DVGW-zertifizierter PM-Regler mit gebrauchsmustergeschützter Abdichtungstechnik
- Wärmedämmung an den Zuleitungen
- Thermostatisches Bypass-Ventil
- Elektrischer Nachheizung für die Trinkwassererwärmung
- Passtück für Wärmemengenzähler 110 mm x 3/4"
- Passtück für Wasserzähler 110 mm x 3/4"
- Entlüftungs- und Entleerungsventile
- Schmutzfänger für Kaltwasser 0,5 mm
- Schmutzfänger im Heizungsvorlauf Primär 0,5 mm
- Anschlussmöglichkeit eines Potentialausgleichs
- Max. Betriebsdruck Heizung: PN10
- Max. Betriebsdruck Trinkwasser: PN10
- Max. Betriebstemperatur Primärkreislauf Heizung: 85 °C
- Max. Betriebstemperatur des Durchlauferhitzers: 60 °C
- Max. Differenzdruck Primärkreislauf Heizung: 2,5 bar
- Min. Druck Trinkwasser: 2,0 bar
- Material der Trinkwasserarmaturen: CW617N
- Material der Heizungsarmaturen: CW617N, CW614N
- Material Rohrleitungen: Edelstahl 1.4401
- Abmessungen: B/H/T 555,5 x 618 x 174 mm

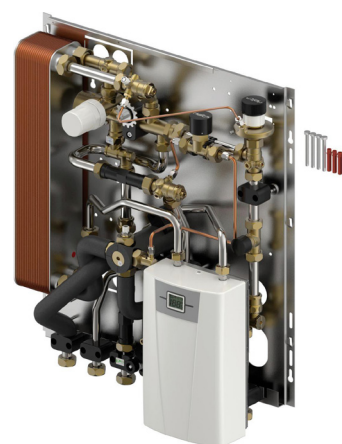
Uponor Combi Port M-Hybrid

Die Wohnungsstationen Uponor Combi Port M-Hybrid eignen sich für die Trinkwassererwärmung mit Niedertemperatur-Wärmequellen, beispielsweise Wärmepumpen. Sie können mit niedrigen Vorlauftemperaturen bis zu 45 °C betrieben werden – ideal für eine Fußbodenheizung.

Ausstattungs-codes

- 400 V** Geeignete Netzspannung für den elektrischen Durchlauferhitzer 400 V für die Warmwasserbereitung
- 15, 18** Entnahmelleistung (l/min)
- St** Hochleistungswärmetauscher aus Edelstahl (Vaclinox gelötet) für die Warmwasserbereitung
- 13H2** 13 kW installierte Leistung für ~53 °C Trinkwassertemperatur warm bei 10 l/min (oder ~15 l/min bei Mischung auf 38 °C)
- 21H3** 21 kW installierte Leistung für ~60 °C Trinkwassertemperatur warm bei 10 l/min (oder ~18 l/min bei Mischung auf 38 °C)
- DI** Primärer Differenzdruckregler am Eingang der Station
- DH** Sekundär-Differenzdruckregler am Abgang des Wohnungsheizkreises
- BP** Vorwärmfunktion der Versorgungsleitungen
- HA** Wasserschlagdämpfer auf der Brauchwasserseite
- FR** Schmutzfänger im Rücklauf des Heizkreisanschlusses

Art.-Nr.	Ausstattungs-codes									
1135556	400 V	15	St	13H2		DH	BP	HA	FR	
1135557	400 V	18	St	21H3		DH	BP	HA	FR	
1135570	400 V	15	St	13H2	DI	DH	BP	HA	FR	
1135571	400 V	18	St	21H3	DI	DH	BP	HA	FR	



Weitere Informationen
zu Uponor Combi Port
M-Hybrid



➤ Technische
Information

uponor

Uponor GmbH
Industriestraße 56
97437 Haßfurt
www.uponor.com

Uponor Kundenservice
Telefon +49 (0)32 221 090 866 *
E-Mail kundenservice@uponor.com