








# **JRG Sanipex MT**

## **Sistema a passaggio totale senza punti di ristagno**





# Indice

	Pagina
	Introduzione4
	Vantaggi5
	Panoramica del sistema6
	Assemblaggio8
	Tubazioni17
	Attacchi per rubinetteria19
	Collettori25
	Raccordi27
	Rubinetteria48
	Accessori50
	Attrezzature51



# La migliore base per un'acqua potabile di prima qualità

## Descrizione del sistema

Il sistema di tubazioni JRG Sanipex MT, sviluppato da Georg Fischer JRG AG, si attesta con successo sul mercato da oltre 20 anni. L'innovativa giunzione dei tubi in PE-X reticolato - multistrato con la raccorderia, prodotta mediante stampaggio a iniezione a doppio strato, avviene tramite un dado. I raccordi di transizione e le valvole di sistema sono realizzati in bronzo. Tutti i materiali sono sicuri dal punto di vista igienico e soddisfano lo stato attuale dei requisiti di legge.

Il sistema JRG Sanipex MT è caratterizzato da un'elevata resistenza alla corrosione. Oltre a un'ampia sicurezza, la nuova struttura del raccordo offre un passaggio totale senza punti di ristagno. Le giunzioni JRG Sanipex MT sono rimovibili e riutilizzabili, quindi offrono enormi vantaggi in caso di

ampliamento dell'impianto. L'impiego di attrezzi semplici e maneggevoli riduce i tempi di installazione. JRG Sanipex MT è il sistema ideale per realizzare linee di distribuzione, colonne montanti e allacciamenti per acqua potabile, riscaldamento e condizionamento dell'aria e per molte altre applicazioni, in case unifamiliari, nonché in grandi edifici.

### Sistema con punti di ristagno



### JRG Sanipex MT Sistema privo di punti di ristagno



Rumori ridotti al minimo e perdite di carico contenute





# Vantaggi

## + Installatori

### **Giunzioni rimovibili e riutilizzabili**

Possano essere facilmente rimosse e reinstallate senza sostituire i raccordi

### **Installazione possibile senza energia elettrica**

Utilizzando semplici attrezzi manuali, è possibile effettuare giunzioni in tutte le dimensioni

### **Giunzioni impeccabili dal punto di vista igienico senza elementi di tenuta**

Passaggio totale, senza punti di ristagno, grazie alla tecnologia a espansione con chiusura dinamometrica

## + Proprietari di immobili e progettisti

### **Estremamente sicuro e impeccabile dal punto di vista igienico**

Tecnologia di giunzione di comprovata qualità, priva di punti di ristagno e resistente alla proliferazione di batteri e legionella

### **Elevata resistenza alla corrosione e al calcare**

Protezione contro l'ostruzione e la rottura dei tubi, nonché dalla calcificazione degli elettrodomestici

### **Certificazione Greenbuildingproducts**

Materiali ecologici e riciclabili – certificati BREEAM, LEED e DGNB

### **Comfort**

Minime perdite di pressione e generazione di rumore grazie alla raccorderia a espansione con chiusura dinamometrica

# Panoramica del sistema

## Descrizione del sistema

JRG Sanipex MT è un sistema di installazione costituito da tubi composti multistrato in PE-Xc reticolato o tubi composti multistrato in PE-RT e raccordi. Questi sono realizzati con uno speciale processo di stampaggio a iniezione bistrato. I raccordi di transizione e le valvole di sistema sono realizzati in bronzo. Tutti i materiali sono igienicamente sicuri e conformi ai requisiti legali.

Il sistema JRG Sanipex MT è caratterizzato da un'elevata resistenza alla corrosione.

La giunzione tra tubo e raccordo è senza zona di ristagno e, oltre a una sicurezza molteplice, offre piena capacità idraulica. I raccordi JRG Sanipex MT sono staccabili e riutilizzabili.

JRG Sanipex MT	Descrizione
Dimensione del tubo	d12, d16, d20, d26, d32, d40, d50, d63
Campo di impiego	Acqua fredda e calda, HVAC, aria compressa, acque grigie
Installazione	Installazioni sopra e sotto intonaco in tutto l'edificio
Tubi	Tubi composti multistrato in polietilene reticolato e tubi composti multistrato in PE-RT
Raccordi e parti del sistema	Bronzo e plastica
Tecnica	Giunzione a stringere con espansione

## Campi di impiego

Il sistema di installazione JRG Sanipex MT è destinato ai seguenti impianti:

- Impianti di acqua potabile nei settori di acqua calda e fredda
- Impianti di riscaldamento e condizionamento dell'aria (solo con tubo antidiffusione)
- Impianti di acque grigie (acqua piovana e simili)
- Impianti di aria compressa

Il sistema è particolarmente adatto per le tubazioni di allacciamento, distribuzione e verticali in case unifamiliari e plurifamiliari nonché in immobili di grandi dimensioni in impianti sanitari, di riscaldamento e aria compressa.

## Caratteristiche del tubo

I tubi composti multistrato JRG Sanipex MT, che sono disponibili come verghe e in bobine in vari modelli (ad esempio con isolamento o nel tubo protettivo), sono formati da diversi strati. All'interno è presente uno strato perfettamente igienico che trasporta il fluido in polietilene reticolato con radiazioni (PE-Xc) o resistente alle alte temperature PE-RT. Anche lo strato esterno, che protegge il tubo dalle sollecitazioni meccaniche è realizzato in PE. Al centro si trova un tubo di supporto in alluminio saldato testa a testa longitudinalmente permanentemente collegato agli altri due strati con un agente collante, anch'esso su base PE. Inoltre, lo strato di alluminio elimina le proprietà di dilatazione longitudinale negative nei tubi in plastica, rende il tubo resistente alla flessione e fa da barriera ossigeno.

I tubi per il sistema JRG Sanipex MT sono costruiti come segue:

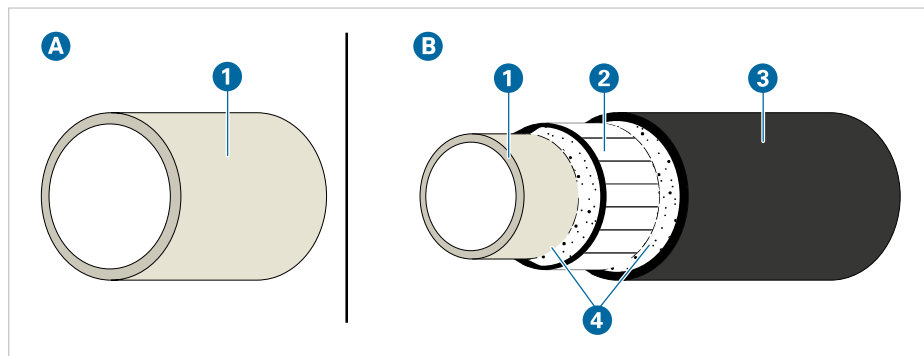


Fig. 1

#### Struttura tubolare

- A** Tubo completamente di plastica
- 1** Tubo PE-X
- B** Tubo composito multistrato
- 1** Strato interno (PE-X o PE-RT)
- 2** Tubo in alluminio
- 3** Strato esterno (PE-X o PE-RT)
- 4** Agente legante

I tubi sono etichettati come segue.

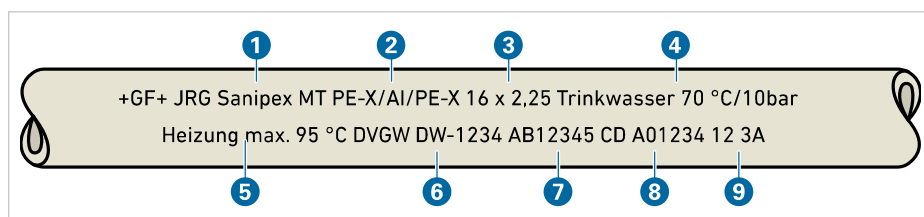


Fig. 2

#### Marcatura tubo

Marcatura (esempio)	Significato
<b>1</b> JRG Sanipex MT	Nome del prodotto: nome dell'azienda e nome del sistema
<b>2</b> PE-X / Al / PE-X	Sigla del materiale
<b>3</b> 16 x 2.25	Dimensione: diametro esterno x spessore parete
<b>4</b> 70 °C / 10 bar	Fluido: temperatura di esercizio / pressione di esercizio max.
<b>5</b> max. 95 °C	Riscaldamento: max. temperatura
<b>6</b> SVGW-.. / DVGW XX-123.. / ÖVGW X1.123..	Approvazione(i) e numero(i)
<b>7</b> AB 12345	Luogo di produzione e data di produzione
<b>8</b> CD A01234	Numero ordine
<b>9</b> 12 3A	Codice di fabbrica interno

## Raccordi

Tutti i raccordi della gamma JRG Sanipex MT, che non richiedono una filettatura metallica di tenuta, sono realizzati mediante uno speciale processo di stampaggio a iniezione bistrato (raccordo nel raccordo).

Lo strato interno bianco che trasporta il fluido è costituito da polifenilsulfone (PPSU) plastico ad alte prestazioni. Questo materiale, noto per la sua bassa sensibilità alle fessurazioni e l'eccellente resistenza all'acqua calda, è caratterizzato soprattutto da un'eccellente resistenza alla corrosione e bassa incrostazione.

Elevata robustezza, ossia tenacia e resistenza agli urti, sono naturali come l'eccellente resistenza all'idrolisi e agli agenti chimici, anche a temperature elevate. Oltre alle proprietà igieniche e fisiologiche assolutamente sicure, motivo per cui il PPSU è utilizzato anche in medicina.

Per aumentare ulteriormente la resistenza meccanica, ad ogni pezzo sagomato viene fornito un raccordo esterno nero in poliammide rinforzata con fibra di vetro.

I raccordi filettati, i pezzi sagomanti di transizione e le valvole del sistema sono realizzati in bronzo (CC499K). Hanno proprietà simili a quelle dei raccordi in PPSU in termini di corrosione e resistenza chimica.

# Assemblaggio

## Giunzione

Con portata massima, la giunzione a stringere con espansione JRG Sanipex MT

è una giunzione sicura a passaggio totale, senza zona di ristagno.

Le giunzioni sono svitabili in qualsiasi momento e possono essere riutilizzate.

Una giunzione a stringere con espansione JRG Sanipex MT è formata dai seguenti componenti:

### Giunzione a stringere con espansione per raccordi in plastica

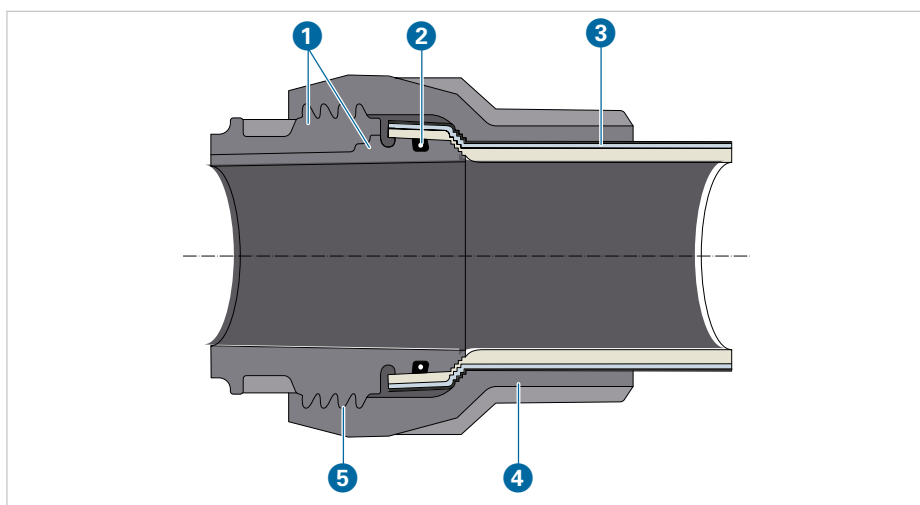


Fig. 3  
Giunzione a stringere con espansione, plastica

- 1 Raccordo
- 2 O-ring
- 3 Tubo JRG
- 4 Dado a cappello
- 5 Filettatura

### Giunzione a stringere con espansione per raccordi in bronzo

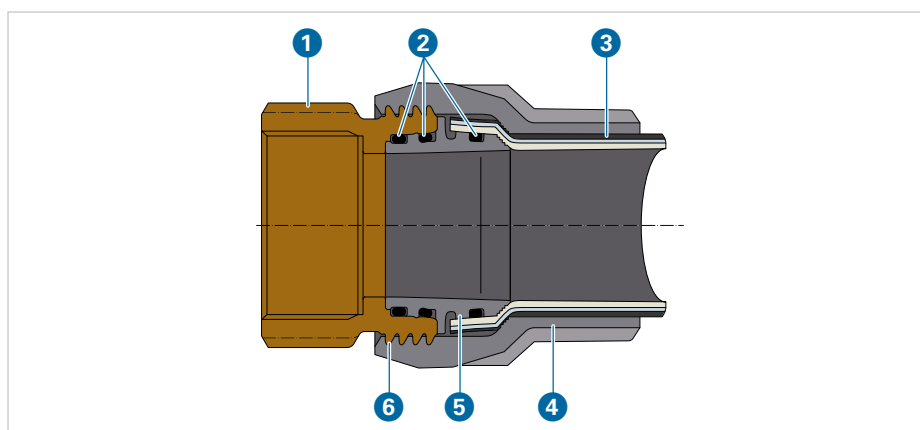


Fig. 4  
Giunzione a morsetto da bordare, con adattatore

- 1 Raccordo (bronzo)
- 2 O-ring
- 3 Tubo JRG Sanipex MT
- 4 Dado a cappello
- 5 Adattatore bordatura di plastica
- 6 Filettatura



## Strumenti e istruzioni per l'assemblaggio

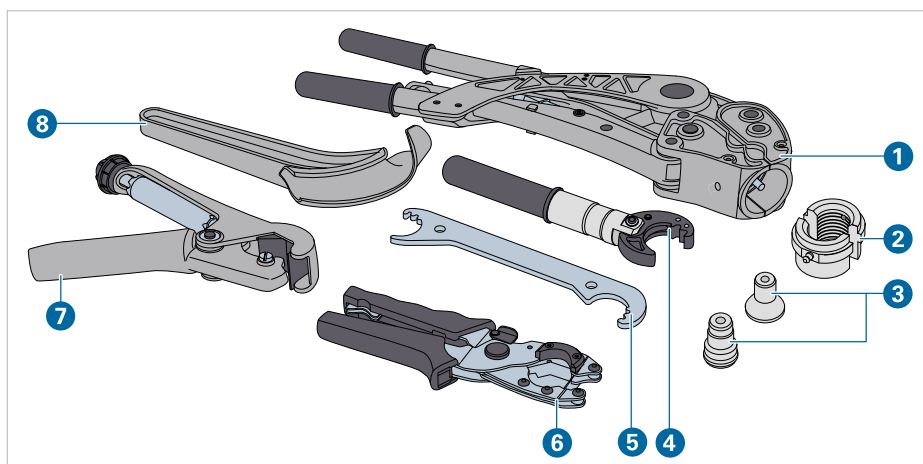


Fig. 5  
Strumenti per l'assemblaggio

- 1 Espansore manuale
- 2 Ganasce a morsetto
- 3 Mandrino espansore
- 4 Chiave dinamometrica a cricchetto
- 5 Controchiave
- 6 Forbice universale
- 7 Tagliatubo
- 8 Curvatubi manuale

## Svasatore a batteria

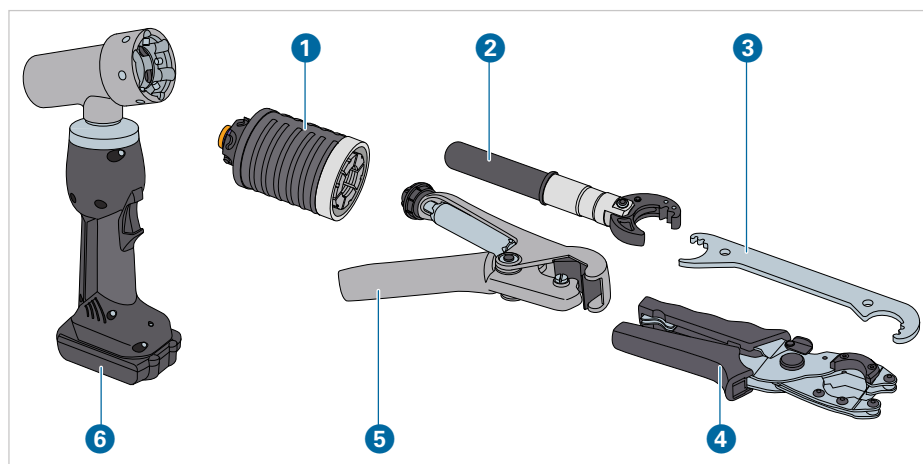


Fig. 6  
Svasatore a batteria

- 1 Testa di espansione
- 2 Chiave dinamometrica a cricchetto
- 3 Controchiave
- 4 Forbice universale
- 5 Tagliatubo
- 6 Svasatore a batteria

## Svasatore (d26 - d40)

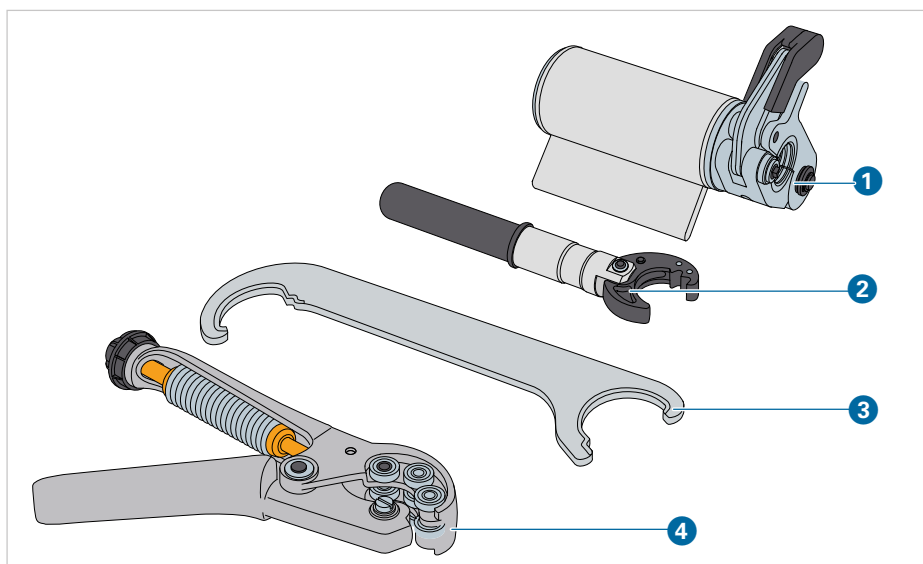


Fig. 7  
Svasatore d26 - d40

- 1 Svasatore
- 2 Chiave dinamometrica a cricchetto
- 3 Controchiave
- 4 Tagliatubo

## Svasatore (d50 - d63)

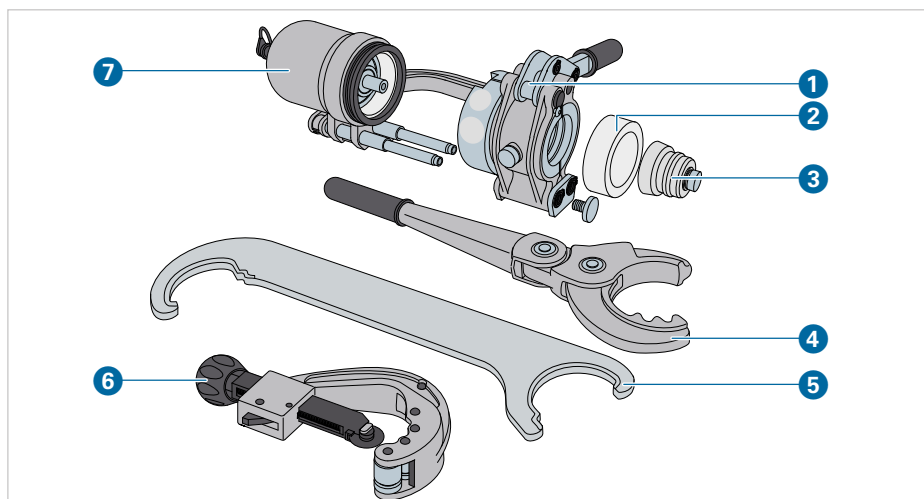


Fig. 8

### Svasatore d50 - d63

- 1 Unità di serraggio foratura
- 2 Raschiatubo
- 3 Mandrino espansore
- 4 Chiave dinamometrica a cricchetto
- 5 Controchiave
- 6 Tagliatubo
- 7 Svasatore

## Pompa idraulica a batteria

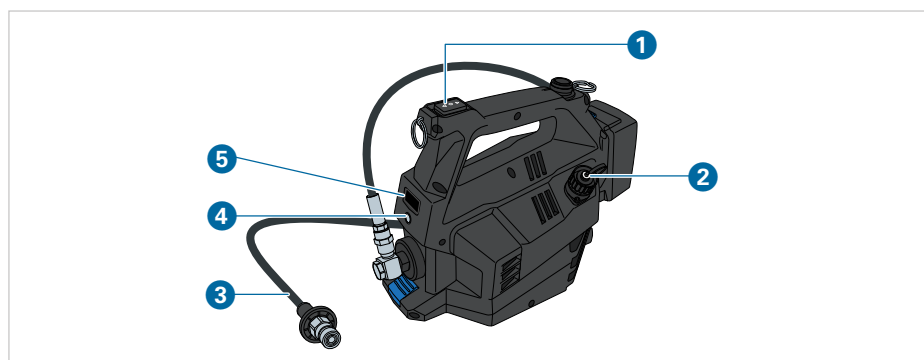


Fig. 9

### Pompa idraulica a batteria

- 1 Pulsante di comando bicchieratura
- 2 Attacco per strumento di piegatura
- 3 Tubo flessibile idraulico
- 4 Pulsante di selezione menù
- 5 Display

## Strumento di piegatura (d16 - d63)

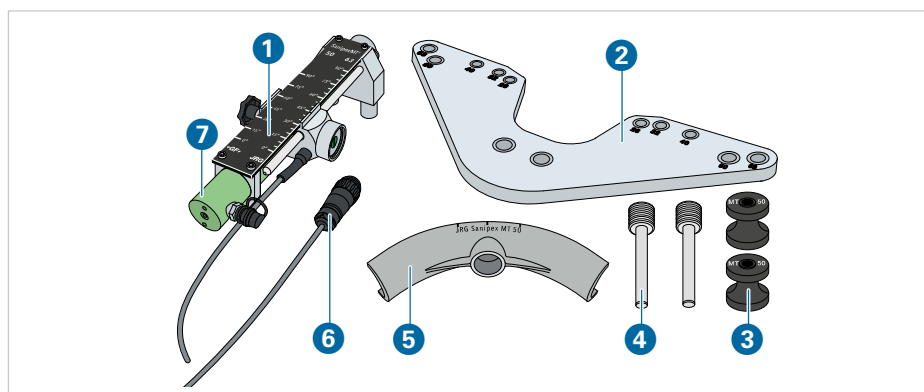
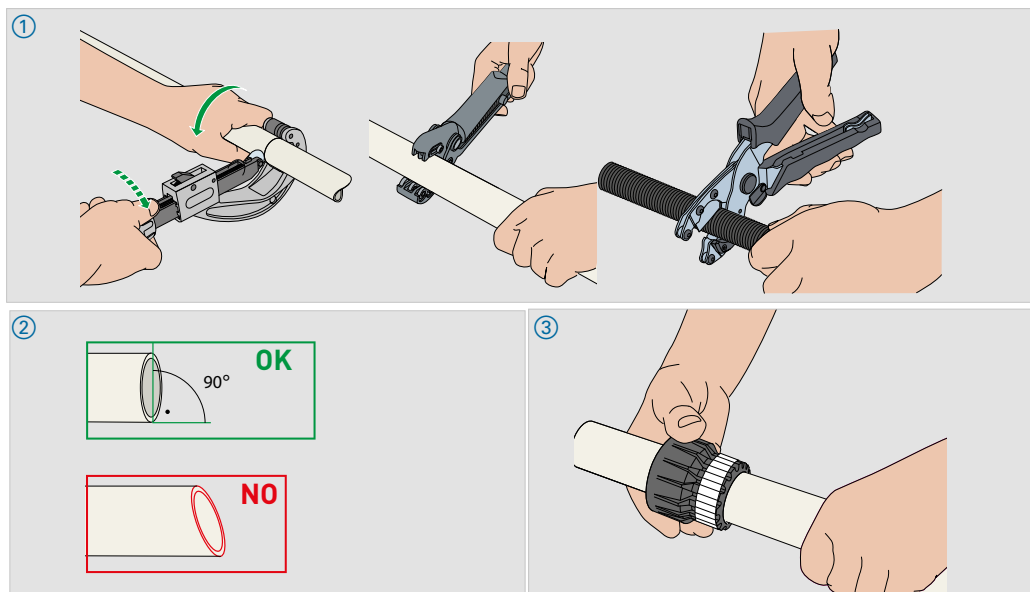


Fig. 10

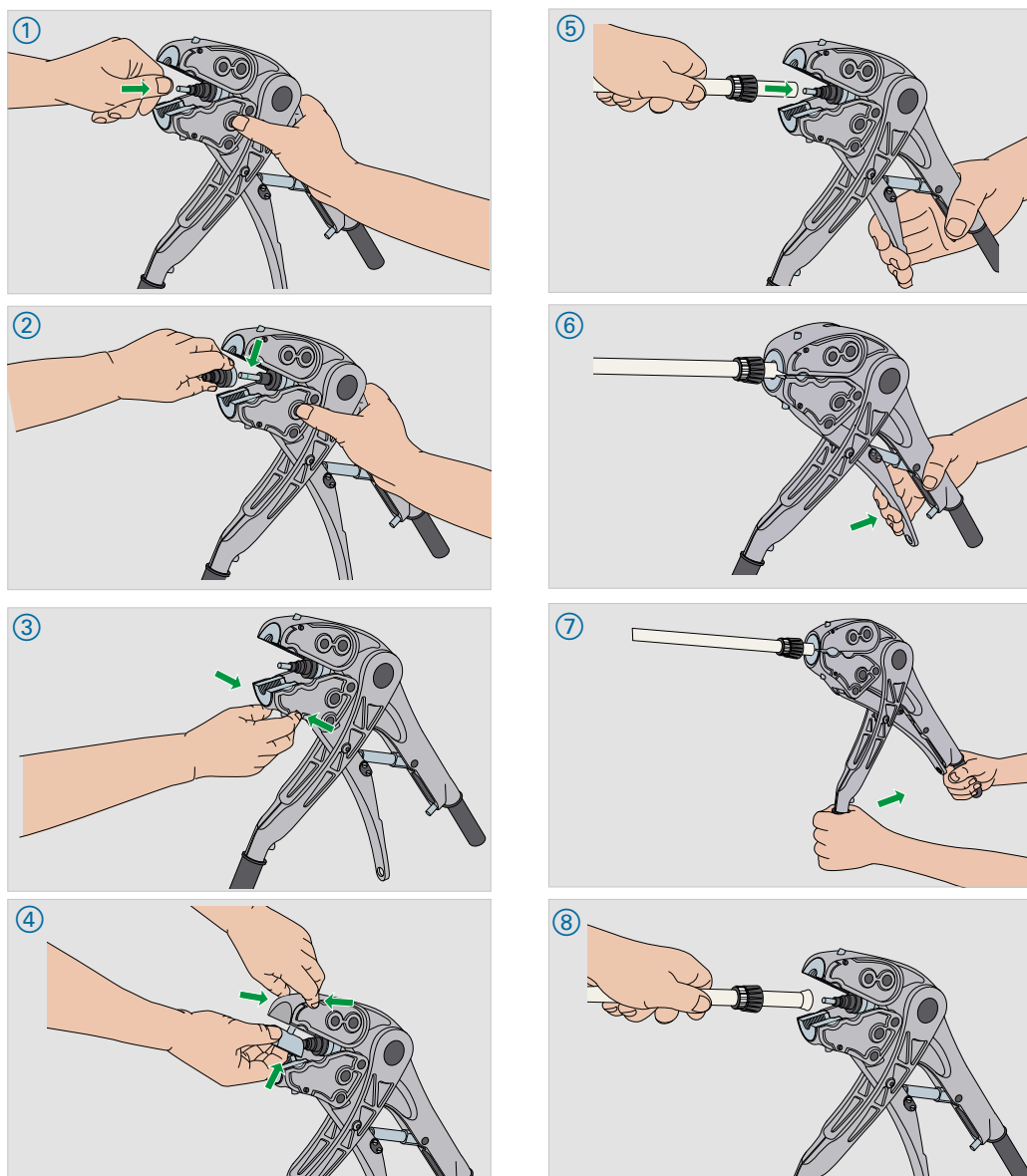
### Componenti

- 1 Scala
- 2 Piastra di base
- 3 Rulli di piegatura
- 4 Bulloni di fissaggio
- 5 Curvatubi
- 6 Cavo di comando
- 7 Cilindro

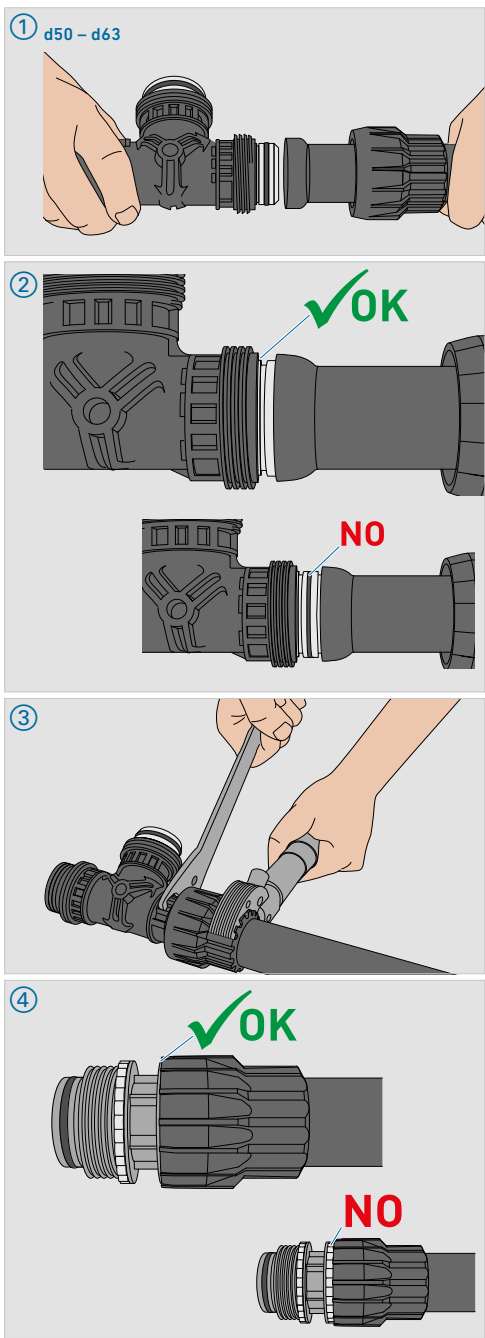
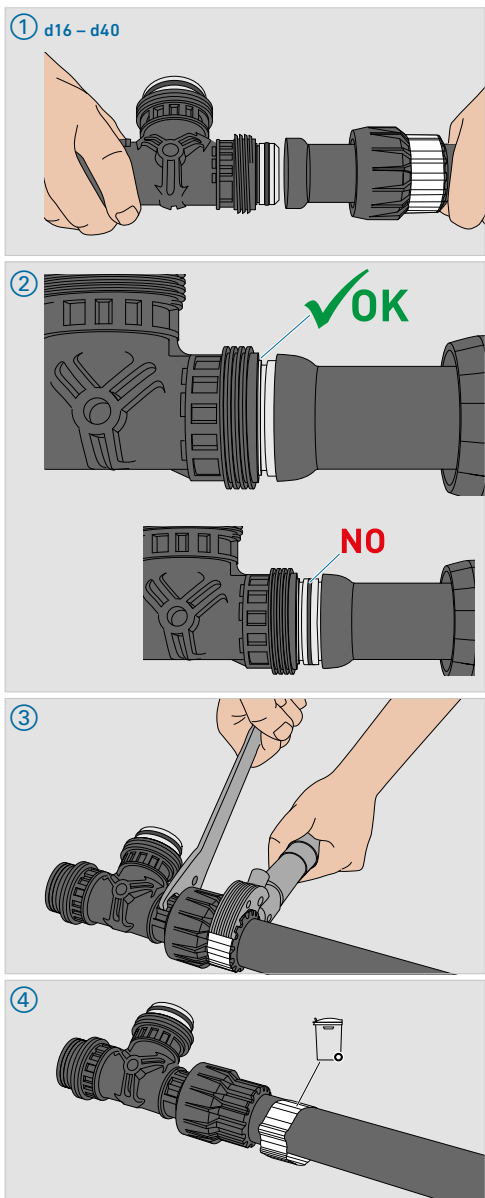
Fase di taglio della tubazione:



Fase di bicchieratura con strumento manuale:



Fase di assemblaggio:



# Condizioni di esercizio e dati tecnici

## JRG Sanipex MT

Proprietà	del tubo	Tubo composito multistrato (PE-Xc / Al / PE-Xb)
Condizioni in esercizio continuo		70 °C / 10 bar (1000 kPa / 50 anni)
Temperatura di esercizio max. [°C]		per breve tempo 95 °C / 10 bar (1000 kPa)
Pressione di esercizio max. [bar]		16 bar (1600 kPa) / 20°C
Rugosità superficiale k [mm]		0,007
Costante del materiale C		33
Coefficiente di dilatazione termica $\alpha$ [mm/(m·K)]		0,024
Conducibilità termica [W/(m·K)]		0,43
Tenuta all'ossigeno		secondo DIN EN 4726
Temperatura di lavorazione [°C]		fino a -20
Densità [kg/dm³]		~0,95
Classe di reazione al fuoco		CH: IV.2 (VKF)
Classe del materiale		D: B2 (DIN 4102) / E (DIN 13501-1)

Proprietà	Dimensione	d12	d16	d20	d25	d32	d40	d50	d63
Diametro nominale DN [mm]		8	12	15	20	25	32	40	50
Diametro esterno $d_e$ [mm]		12	16	20	26	32	40	50	63
Spessore parete s [mm]		1,7	2,25	2,5	3	3	3,5	4	4,5
Diametro interno $d_i$ [mm]		8,6	11,5	15	20	26	33	42	54
Peso [g/m]		69	134	185	285	393	605	886	1265
Sezione trasversale interna A [cm²]		0,58	1,04	1,77	3,14	5,31	8,55	13,50	22,90
Contenuto [l/m]		0,06	0,104	0,177	0,314	0,531	0,855	1,350	2,230
Carico di incendio [MJ/m]		2,10	3,36	4,54	7,42	8,23	12,14	16,83	21,18

Proprietà del tubo	Tubo composito multistrato (PE-RT / Al / PE-RT)
Condizioni in esercizio continuo	70 °C / 10 bar (1000 kPa / 50 anni)
Temperatura di esercizio max. [°C]	per breve tempo 95 °C / 10 bar (1000 kPa)
Pressione di esercizio max. [bar]	16 bar (1600 kPa) / 20°C
Rugosità superficiale k [mm]	0,007
Costante del materiale C	33
Coefficiente di dilatazione termica $\alpha$ [mm/(m·K)]	0,024
Conducibilità termica [W/(m·K)]	0,43
Tenuta all'ossigeno	secondo DIN EN 4726
Temperatura di lavorazione [°C]	fino a -20
Densità [kg/dm³]	~0,95
Classe di reazione al fuoco	CH: IV.2 (VKF)
Classe del materiale	D: B2 (DIN 4102) / E (DIN 13501-1)

Proprietà	Dimensione	d16	d20	d25	d32	d40	d50	d63
Diametro nominale DN [mm]		12	15	20	25	32	40	50
Diametro esterno $d_e$ [mm]		16	20	26	32	40	50	63
Spessore parete s [mm]		2,25	2,5	3	3	3,5	4	4,5
Diametro interno $d_i$ [mm]		11,5	15	20	26	33	42	54
Peso [g/m]		144	160	260	350	500	700	1100
Sezione trasversale interna A [cm²]		1,04	1,77	3,14	5,31	8,55	13,50	22,90
Contenuto [l/m]		0,104	0,177	0,314	0,531	0,855	1,350	2,230
Carico di incendio [MJ/m]		3,36	4,54	7,42	8,23	12,14	16,83	21,18



Raggio di piegatura	Dimensione	d12	d16	d20	d26	d32	d40	d50	d63
Raggio di piegatura R, con strumento: 3,5 · d <sub>a</sub> [mm]		–	56	70	91	112	140	176	221
Raggio di piegatura R, manuale: 5 · d <sub>a</sub> [mm]		60	80	100	–	–	–	–	–
Distanza di fissaggio	Dimensione	d12	d16	d20	d26	d32	d40	d50	d63
Distanza di fissaggio [m]		1	1	1	1,5	2,0	2,0	2,5	2,5
Assemblaggio con gusci di supporto [m]		–	–	–	2	2	3	3,5	3,5
Assemblaggio con carico meccanico aumentato (con stabilizzazione aggiun- tiva) [m]		1	1	1	1,5	2,0	2,0	2,5	2,5

### Tubi protettivi

Proprietà	Tubo	Tubo in PE	
Densità [kg/dm³]		~0,95	
Resistenza allo strappo [N/mm²]		~25	
Resistenza alla temperatura [°C]		100	
Indice di fluidità		MFI 190/5: 0,4 g / 10 min	
Allungamento allo strappo [%]		600	
Conducibilità termica [W/(m·K)]		0,45	
Proprietà	Dimensione	d16	d20
Diametro esterno d <sub>a</sub> [mm]		25	29
Diametro interno d <sub>i</sub> [mm]		20	23

# Perdite di carico

Perdite di carico a 10°C

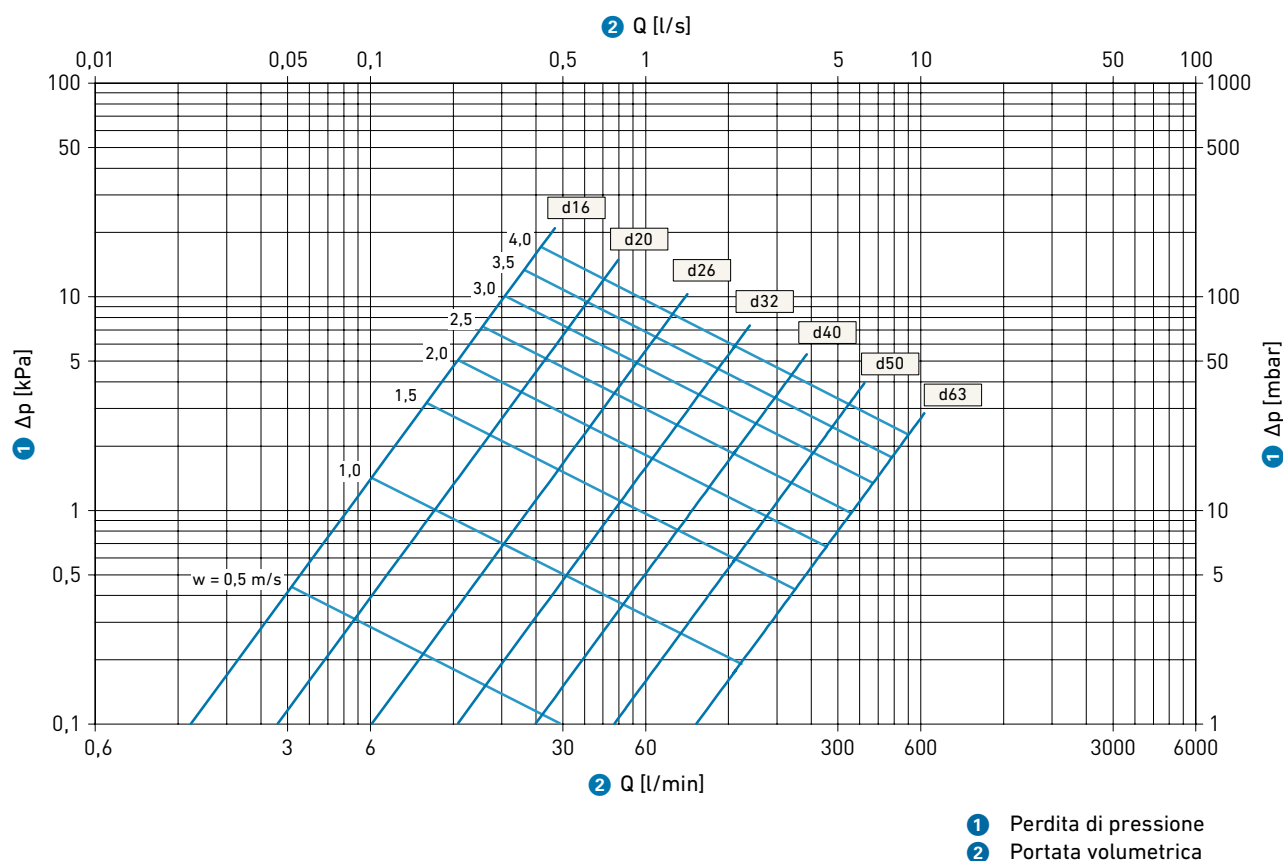
## Principi di base

Denominazione	Valore
Dimensione	d16 – d63
Densità $\rho$ , (acqua)	999,70 kg/m <sup>3</sup>
Temperatura dell'acqua	10 °C
Rugosità superficiale k (tubo interno)	0,007 mm
Viscosità	0,00131 Pa · s

## Principi di calcolo

### Gradiente di pressione per attrito del tubo a seconda della portata volumetrica

Il diagramma e le tabelle mostrano il gradiente di pressione per attrito del tubo R e la velocità di scorrimento calcolata  $v$  in funzione della portata volumetrica  $Q$ .



# Perdite di carico a 60°C

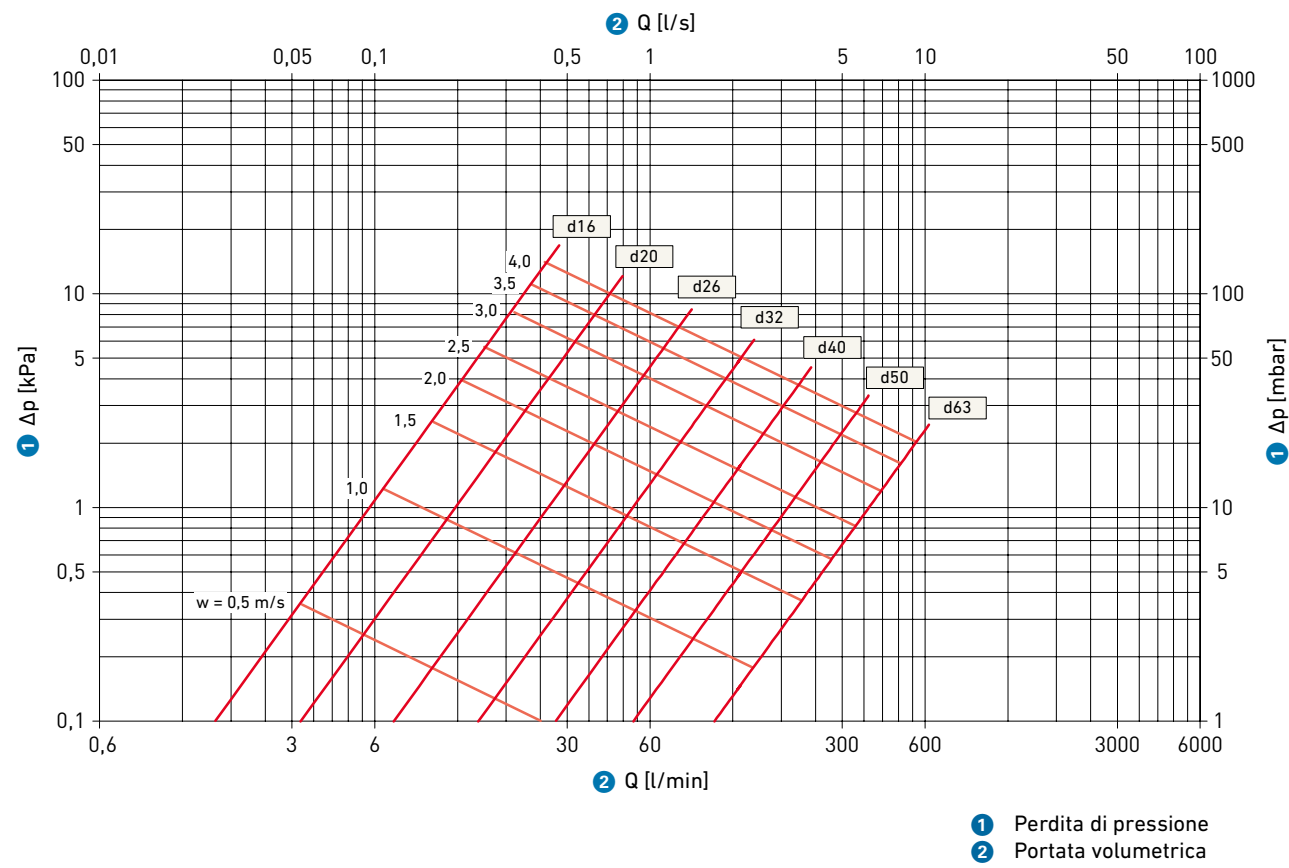
## Principi di base

Denominazione	Valore
Dimensione	d16 – d63
Densità ρ, (acqua)	983,19 kg/m³
Temperatura dell'acqua	60 °C
Rugosità superficiale k (tubo interno)	0,007 mm
Viscosità	0,000476 Pa · s

Principi di calcolo

## Gradiente di pressione per attrito del tubo a seconda della portata volumetrica

Il diagramma e le tabelle mostrano il gradiente di pressione per attrito del tubo R e la velocità di scorrimento calcolata v in funzione della portata volumetrica Q.



# Gamma

## Tubazioni



### Tubo JRG Sanipex MT in verghe

- Descrizione: in verghe
- Materiale: tubazione multistrato PE-X/AL/PE-X

d (mm)	DN (mm)	Codice Oracle	GF Codice	SP	Peso (kg)	l (m)	s (mm)
16	12	1158081	351 616 902	125	0,134	5	2,25
20	15	1158197	351 620 902	80	0,185	5	2,50
26	20	1158291	351 626 902	45	0,285	5	3,00
32	25	1158372	351 632 902	35	0,393	5	3,00
40	32	1158433	351 640 902	20	0,605	5	3,50
50	40	1158498	351 650 902	25	0,886	5	4,00
63	50	1158545	351 663 902	20	1,265	5	4,50



### Tubo JRG Sanipex MT in rotoli

- Descrizione: in rotoli
- Materiale: tubazione multistrato PE-RT/AL/PE-RT

d (mm)	DN (mm)	Codice Oracle	SP	GF Codice	l (m)	s (mm)
16	12	1158035	50	351 616 014	50	2,25
20	15	1158150	50	351 620 014	50	2,50
26	20	1158256	50	351 626 014	50	3,00
32	25	1158342	50	351 632 014	50	3,00



### Tubo JRG Sanipex MT in rotoli con guaina di protezione

- Descrizione: in rotoli con guaina di protezione
- Materiale: tubazione multistrato PE-X/AL/PE-X, PE-guaina

d (mm)	DN (mm)	Codice Oracle	GF Codice	SP	Peso (kg)	d1 (mm)	l (m)	Peso (kg/m)	s (mm)
16	12	1158036	351 616 034	50	0,199	25	50	0,199	2,25
20	15	1158151	351 620 034	50	0,271	29	50	0,271	2,50



#### Tubo JRG Sanipex MT, isolato 6/9 mm

- Descrizione: in rotoli con isolato 0.035 W/mK
- Materiale: tubazione multistrato PE-X/AL/PE-X

d (mm)	DN (mm)	Codice Oracle	GF Codice	SP	Peso (kg/rotolo)
16	12	1158067	351 616 335	800	11,300
20	15	1185038	351 620 335	600	15,650
26	20	1185037	351 626 335	300	21,400
32	25	1185040	351 632 335	250	18,950

d (mm)	DN (mm)	d1 (mm)	l (m)	s (mm)	s1 (mm)	kg/m (kg/m)	Conduttività termica (W/mK)
16	12	28	50	2,25	6	0,226	0,035
20	15	32	50	2,50	6	0,313	0,035
26	20	38	50	3,00	6	0,428	0,035
32	25	50	25	3,00	9	0,511	0,035



#### Tubo JRG Sanipex MT, isolato 10/15 mm

- Descrizione: in rotoli con isolato 0.035 W/mK
- Materiale: tubazione multistrato PE-X/AL/PE-X

d (mm)	DN (mm)	Codice Oracle	GF Codice	SP	Peso (kg/rotolo)
16	12	1158068	351 616 336	600	11,300
20	15	1185039	351 620 336	400	15,650
26	20	1185029	351 626 336	250	21,400
32	25	1185030	351 632 336	100	18,950

d (mm)	DN (mm)	d1 (mm)	l (m)	s (mm)	s1 (mm)	kg/m (kg/m)	Conduttività termica (W/mK)
16	12	36	50	2,25	10	0,226	0,035
20	15	40	50	2,50	10	0,313	0,035
26	20	46	50	3,00	10	0,428	0,035
32	25	62	25	3,00	15	0,511	0,035



#### Tubo JRG Sanipex MT, 20 mm isolato

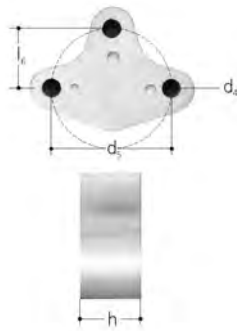
- Descrizione: in rotoli con isolato 0.035 W/mK
- Materiale: tubazione multistrato PE-X/AL/PE-X

d (mm)	DN (mm)	Codice Oracle	GF Codice	SP	Peso (kg/rotolo)
16	12	1158069	351 616 337	50	19,950
20	15	1185031	351 620 337	50	25,050
26	20	1185035	351 626 337	25	15,975

d (mm)	DN (mm)	d1 (mm)	l (m)	s (mm)	s1 (mm)	kg/m (kg/m)	Conduttività termica (W/mK)
16	12	56	50	2,25	20	0,399	0,035
20	15	60	50	2,50	20	0,501	0,035
26	20	66	25	3,00	20	0,639	0,035



## Attacchi per rubinetteria



### Supporto distanziatore

- Descrizione: per attacco rubinetteria
- Materiale: plastica

h (mm)	GF Codice	SP	Peso (kg)	d4 (mm)	d5 (mm)	l6 (mm)
20	<b>351 515 002</b>	5	0,030	6,4	40	20



### JRG Sanipex MT Attacco per rubinetteria, singolo

- Descrizione: per tubi JRG Sanipex, tubi JRG Sanipex MT
- Materiale: bronzo, plastica
- Attacco: filettatura interna, raccordo a vite da bordare
- Adatto a: 5409.010, 5409.012, 4610.090

d (mm)	GN (inch)	Codice Oracle	GF Codice	SP	Peso (kg)
16	½	<b>1185587</b>	<b>351 641 602</b>	10	0,129
16	½		<b>351 616 908</b>	10	0,175
16	½	<b>1185591</b>	<b>351 641 603</b>	10	0,222
16	½		<b>351 616 958</b>	10	0,260
20	½	<b>1185589</b>	<b>351 620 990</b>	10	0,140
20	¾		<b>351 620 991</b>	10	0,185
26	¾	<b>1158331</b>	<b>351 626 992</b>	10	0,210

d (mm)	GN (inch)	d1 (mm)	d3 Rp (inch)	d4 (mm)	d5 (mm)	L (m)	l (mm)	l1 (mm)	l3 (mm)	l4 (mm)	l5 (mm)	l6 (mm)	z1 (mm)
16	½	16	½	7	40	34	35	49	17	17	15	20	31
16	½	16	½	7	40	52	50	52	33	17	15	20	34
16	½	16	½	7	40	90	80	52	63	17	43	20	34
16	½	16	½	7	40	95	95	52	78	17	58	20	34
20	½	20	½	7	40	34	35	54	16	18	15	20	30
20	¾	20	¾	7	40	50	50	53	32	18	17	20	29
26	¾	26	¾	7	40	50	50	62	28	22	17	20	31



### JRG Sanipex MT Attacco per rubinetteria, singolo, rivestito internamente

- Descrizione: per tubi JRG Sanipex, tubi JRG Sanipex MT
- Temperatura: max. 30°C
- Materiale: bronzo, plastica
- Attacco: filettatura interna, raccordo a vite da bordare
- Adatto a: 5409.010, 5409.012, 4610.090

d (mm)	GN (inch)	Codice Oracle	GF Codice	SP	Peso (kg)
16	½	1158054	351 616 593	1	0,130
20	½		351 620 590	1	0,150
20	¾	1158167	351 620 591	1	0,190

d	GN	d1	d3 Rp	d4	d5	l	l1	l3	l4	l5	l6	z1
(mm)	(inch)	(mm)	(inch)	(mm)	(mm)	(mm)	(mm)	(mm)	(mm)	(mm)	(mm)	(mm)
16	½	16	½	7	49	35	49	35	17	15	20	31
20	½	20	½	7	52	35	52	35	17	15	20	30
20	¾	20	¾	7	40	50	51	33	17	17	20	29



### JRG Sanipex Attacco per rubinetteria doppio

- Descrizione: per tubi JRG Sanipex, tubi JRG Sanipex MT
- Materiale: bronzo, plastica
- Attacco: filettatura interna, raccordo a vite da bordare
- Adatto a: 5409.011, 4610.090

d-d (mm)	GN (inch)	Codice Oracle	GF Codice	SP	Peso (kg)
16 - 16	½	1185592	351 616 945	5	0,270
20 - 16	½		351 620 949	5	0,325
20 - 20	½	1185594	351 620 948	5	0,290
16 - 16	½	1185593	351 616 946	5	0,310
26 - 26	½	1185595	351 626 931	2	0,440

d-d	GN	d1	d2	d3 Rp	d4	d5	d6	l	l1	l2	l3	l4	l5	l6	z1
(mm)	(inch)	(mm)	(mm)	(inch)	(mm)	(mm)	(mm)	(mm)	(mm)	(mm)	(mm)	(mm)	(mm)	(mm)	(mm)
16 - 16	½	16	16	½	7	28	34	50	52	52	35	17	25	40	34
20 - 16	½	16	20	½	7	28	34	50	55	62	62	17	25	44	37
20 - 20	½	20	20	½	7	28	34	50	62	62	37	17	25	50	39
16 - 16	½	16	16	½	7	28	34	80	52	52	63	17	43	40	34
26 - 26	½	26	26	½	7	28	34	50	70	70	32	22	25	50	40

d-d	GN	z2
(mm)	(inch)	(mm)
16 - 16	½	34
20 - 16	½	39
20 - 20	½	39
16 - 16	½	34
26 - 26	½	40



### JRG Sanipex MT Attacco per rubinetteria, doppio

- Descrizione: per tubi JRG Sanipex, tubi JRG Sanipex MT
- Materiale: bronzo, plastica
- Attacco: filettatura interna, morsetto da bordare
- Adatto a: 5409.011, 4610.090

d-d	GN	GF	SP	Peso
(mm)	(inch)	Codice		(kg)
16 - 16	½	351 616 947	10	0,210
20 - 20	½	351 620 947	10	0,260

d-d	GN	d1	d3 Rp	d4	d5	l	l1	l3	l4	l5	l6	z
(mm)	(inch)	(mm)	(inch)	(mm)	(mm)	(mm)	(mm)	(mm)	(mm)	(mm)	(mm)	(mm)
16 - 16	½	16	½	7	40	88	44	34	17	26	20	25
20 - 20	½	20	½	7	40	104	52	34	17	26	20	30



### Gomito con raccordo ad innesto

- Descrizione: Adatto per filettatura maschio GEBERIT MF 1/2"
- Materiale: bronzo, plastica
- Attacco: dado libero, morsetto a bordare

d	GN	pollici	ST	Codice	GF	SP	Peso	d1	d2 Rp	l1	l2	z1
(mm)	(inch)	(inch)	(inch)	Oracle	Codice		(kg)	(mm)	(inch)	(mm)	(mm)	(mm)
16	½	½	½	1158101	351 616 932	5	0,105	16	½	46	37	27



### Curva per cassetta di risciacquamento ad incasso

- Descrizione: per tubi JRG Sanipex, tubi JRG Sanipex MT
- Materiale: bronzo, plastica
- Attacco: con dado di fissaggio, filettatura interna, morsetto da bordare

d	GN	pollici	GF	SP	Peso
(mm)	(inch)	(inch)	Codice		(kg)
16	½	½	351 616 948	1	0,200

d	d1	d3 Rp	d4 G	d5	d6	l1	l3	l4	l6	z1	⊕
(mm)	(mm)	(inch)	(inch)	(mm)	(mm)	(mm)	(mm)	(mm)	(mm)	(mm)	
16	16	½	¾	42	5	65	53	38	40	49	32



### T con raccordo ad innesto

- Descrizione: Adatto per filettatura maschio GEBERIT MF 1/2"
- Materiale: bronzo, plastica
- Attacco: dado libero, morsetto a bordare

d	pollici	GN	d-d	ST	Codice	GF	SP	Peso
(mm)	(inch)	(inch)	(mm)	(inch)	Oracle	Codice		(kg)
16	½	½	16 - 16	½	1158102	351 616 933	5	0,145

d1	d2	d3 Rp	l	l1	l2	l3	z1	z2
(mm)	(mm)	(inch)	(mm)	(mm)	(mm)	(mm)	(mm)	(mm)
16	16	½	92	46	46	37	25	25



### T per cassetta di risciacquo

- Descrizione: per tubi JRG Sanipex, tubi JRG Sanipex MT
- Materiale: bronzo, plastica
- Attacco: con dado di fissaggio, filettatura interna, morsetto da bordare

d pollici	d-d GN	GF	SP	Peso
(mm) (inch)	(mm) (inch)	Codice		(kg)
16 ½	16 - 16 ½	351 616 949	1	0,350

d1	d2	d3 Rp	d4 G	d5	d6	l	l1	l2	l3	l4	l6	z1	z2	⬡
(mm)	(mm)	(inch)	(inch)	(mm)	(mm)	(mm)	(mm)	(mm)	(mm)	(mm)	(mm)	(mm)	(mm)	
16	16	½	¾	42	5	130	65	65	53	38	40	46	46	32



### JRG SANIPEX MT Passaggio murale, singolo

- Descrizione: per tubi JRG Sanipex, tubi JRG Sanipex MT
- Materiale: bronzo, plastica
- Attacco: filettatura interna, filettatura esterna, morsetto da bordare

d GN	Codice	GF	SP	Peso
(mm) (inch)	Oracle	Codice		(kg)
16 ½	1158115	351 616 950	10	0,140
16 ½	1158116	351 616 951	10	0,170
16 ½	1158117	351 616 952	10	0,190
16 ½	1158118	351 616 953	10	0,230

d GN	d1 d3 Rp	d4	d5	d6 G	l	l1	l3	z1
(mm) (inch)	(mm) (inch)	(mm)	(mm)	(inch)	(mm)	(mm)	(mm)	(mm)
16 ½	16 ½	7	50	¾	25	51	42	32
16 ½	16 ½	7	50	¾	40	51	57	32
16 ½	16 ½	7	50	¾	55	51	72	32
16 ½	16 ½	7	50	¾	65	51	82	32



### JRG SANIPEX MT Passaggio murale, doppio

- Descrizione: per tubi JRG Sanipex, tubi JRG Sanipex MT
- Materiale: bronzo, plastica
- Attacco: filettatura interna, filettatura esterna, morsetto da bordare

d-d GN	GF	SP	Peso
(mm) (inch)	Codice		(kg)
16 - 16 ½	351 616 954	10	0,216
16 - 16 ½	351 616 955	10	0,241

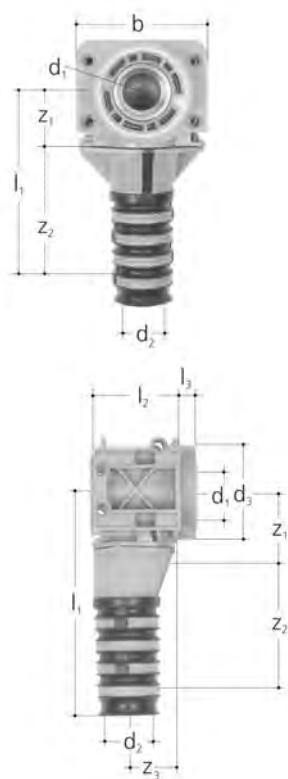
d-d GN	d1	d2	d3 Rp	d4	d5	d6 G	l	l1	l2	l3	z1	z2
(mm) (inch)	(mm)	(mm)	(inch)	(mm)	(mm)	(inch)	(mm)	(mm)	(mm)	(mm)	(mm)	(mm)
16 - 16 ½	16	16	½	7	50	¾	25	55	55	42	36	36
16 - 16 ½	16	16	½	7	50	¾	40	55	55	57	36	36



### JRG Sanipex MT Attacco per rubinetteria sotto intonaco, doppio

- Descrizione: per tubi JRG Sanipex, tubi JRG Sanipex MT
- Materiale: bronzo, plastica
- Attacco: filettatura esterna, morsetto da bordare

d	GN	Codice	GF	SP	Peso	b1	d1	d2 R	l1	l2	z1
(mm)	(inch)	Oracle	Codice		(kg)	(mm)	(mm)	(inch)	(mm)	(mm)	(mm)
16-16	1/2	1158152	351 616 190	2	0,205	40	16	1/2	61	80	40
20-20	1/2	1158038	351 620 190	2	0,260	50	20	1/2	72	80	45



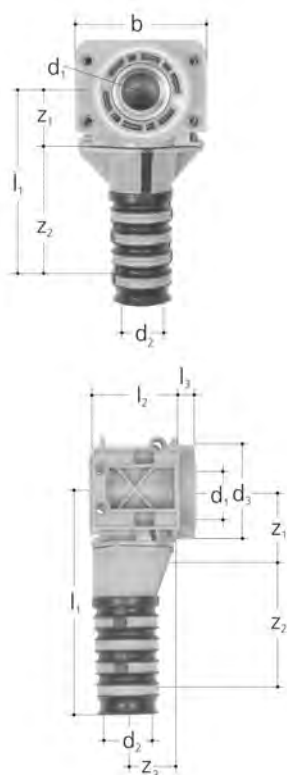
### JRG Sanipex MT scatola 90°

- Materiale: bronzo, plastica
- Attacco: filettatura interna
- Comprende: scatola, base, gomito, raccordo a morsetto da bordare

d	GN	Codice	GF	SP	Peso
(mm)	(inch)	Oracle	Codice		(kg)
16	1/2	1158071	351 616 760	15	0,223
20	1/2	1158188	351 620 760	15	0,270
20	3/4	1158187	351 620 761	15	0,265

d	GN	b	d1 Rp	d2	d3	l1	l2	l3	z1	z2	z3
(mm)	(inch)	(mm)	(inch)	(mm)	(mm)	(mm)	(mm)	(mm)	(mm)	(mm)	(mm)
16	1/2	64	1/2	25	47	108	42	9	36	60	24
20	1/2	64	1/2	29	47	108	42	9	36	70	21
20	3/4	64	3/4	29	47	108	42	9	36	70	21



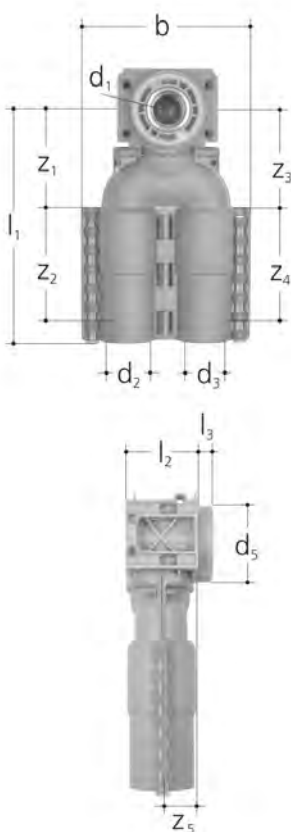


### JRG Sanipex MT scatola 90°, rivestito internamente

- Materiale: bronzo, plastica
- Attacco: filettatura interna
- Comprende: scatola, base, gomito, raccordo a morsetto da bordare

d	GN	GF	SP	Peso
(mm)	(inch)	Codice		(kg)
16	½	<b>351 616 660</b>	1	0,223
20	½	<b>351 620 660</b>	1	0,270

d	GN	d1 Rp	d2	d3	l1	l2	l3	z1	z2	z3
(mm)	(inch)	(inch)	(mm)	(mm)	(mm)	(mm)	(mm)	(mm)	(mm)	(mm)
16	½	½	25	47	108	42	9	36	60	24
20	½	½	29	47	108	42	9	36	70	21



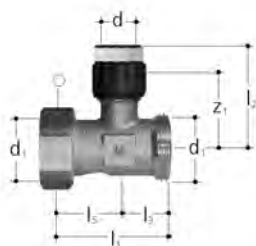
### JRG Sanipex MT scatola a 2 partenze 90°

- Materiale: bronzo, plastica
- Attacco: filettatura interna
- Comprende: scatola, base, gomito, raccordo a morsetto da bordare

d-d	GN	Codice	GF	SP	Peso
(mm)	(inch)	Oracle	Codice		(kg)
16 - 16	½	<b>1158073</b>	<b>351 616 764</b>	10	0,390
20 - 16	½	<b>1158188</b>	<b>351 620 762</b>	10	0,360
20 - 20	½	<b>1158189</b>	<b>351 620 764</b>	10	0,395

d-d	GN	b	d1 Rp	d2	d3	d5	l1	l2	l3	z1	z2	z3	z4	z5
(mm)	(inch)	(mm)	(inch)	(mm)	(mm)	(mm)	(mm)	(mm)	(mm)	(mm)	(mm)	(mm)	(mm)	(mm)
16 - 16	½	100	½	25	25	47	134	42	9	68	60	68	60	21
20 - 16	½	100	½	29	25	47	134	42	9	73	50	73	50	21
20 - 20	½	110	½	29	29	47	134	42	9	73	50	73	50	21

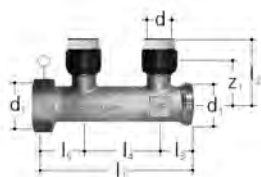
# Collettori



## Distributore a 1 partenza

- Descrizione: per tubi JRG Sanipex, tubi JRG Sanipex MT
- Materiale: bronzo, plastica
- Connessione: con dado libero, guarnizione, filettatura esterna, raccordi a morsetto da bordare

d	pollici	Codice	GF	SP	Peso	d1 G	l1	l2	l3	l5	z1	⬡
(mm)	(inch)	Oracle	Codice		(kg)	(inch)	(mm)	(mm)	(mm)	(mm)	(mm)	(mm)
16	1	1158126	351 616 965	1	0,210	1	55	50	24	31	31	37
20	1	1158231	351 620 965	1	0,210	1	55	60	24	31	38	37

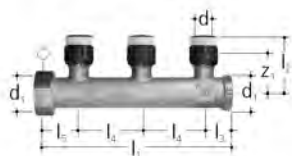


## Distributore a 2 partenze

- Descrizione: per tubi JRG Sanipex, tubi JRG Sanipex MT
- Materiale: bronzo, plastica
- Connessione: con dado libero, guarnizione, filettatura esterna, raccordi a morsetto da bordare

d	pollici	Codice	GF	SP	Peso
(mm)	(inch)	Oracle	Codice		(kg)
16	1	1158127	351 616 966	1	0,320
20	1	1158232	351 620 966	1	0,465

d	d1 G	l1	l2	l3	l4	l5	z1	⬡
(mm)	(inch)	(mm)	(mm)	(mm)	(mm)	(mm)	(mm)	(mm)
16	1	110	50	24	55	31	31	37
20	1	110	60	24	55	31	38	37

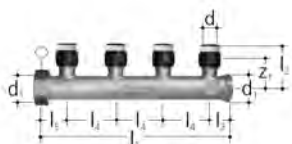


## Distributore a 3 partenze

- Descrizione: per tubi JRG Sanipex, tubi JRG Sanipex MT
- Materiale: bronzo, plastica
- Connessione: con dado libero, guarnizione, filettatura esterna, raccordi a morsetto da bordare

d	pollici	Codice	GF	SP	Peso
(mm)	(inch)	Oracle	Codice		(kg)
16	1	1158128	351 616 967	1	0,515
20	1	1158233	351 620 967	1	0,490

d	d1 G	l1	l2	l3	l4	l5	z1	⬡
(mm)	(inch)	(mm)	(mm)	(mm)	(mm)	(mm)	(mm)	(mm)
16	1	165	50	24	55	31	31	37
20	1	165	60	24	55	31	38	37

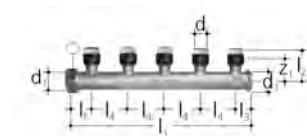


## Distributore a 4 partenze

- Descrizione: per tubi JRG Sanipex, tubi JRG Sanipex MT
- Materiale: bronzo, plastica
- Connessione: con dado libero, guarnizione, filettatura esterna, raccordi a morsetto da bordare

d	pollici	Codice	GF	SP	Peso
(mm)	(inch)	Oracle	Codice		(kg)
16	1	1158129	351 616 968	1	0,590

d	d1 G	l1	l2	l3	l4	l5	z1	⬡
(mm)	(inch)	(mm)	(mm)	(mm)	(mm)	(mm)	(mm)	(mm)
16	1	220	50	24	55	31	31	37

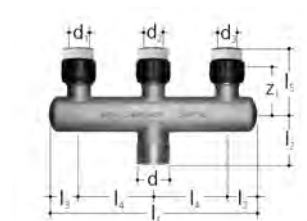


### Distributore a 5 partenze

- Descrizione: per tubi JRG Sanipex, tubi JRG Sanipex MT
- Materiale: bronzo, plastica
- Connessione: con dado libero, guarnizione, filettatura esterna, raccordi a morsetto da bordare

d	pollici	Codice	GF	SP	Peso
(mm)	(inch)	Oracle	Codice		(kg)
16	1	1158130	351 616 969	1	0,700

d	d1	G	l1	l2	l3	l4	l5	z1	⬡
(mm)	(inch)	(mm)	(mm)	(mm)	(mm)	(mm)	(mm)	(mm)	(mm)
16	1	275	50	24	55	31	31	37	

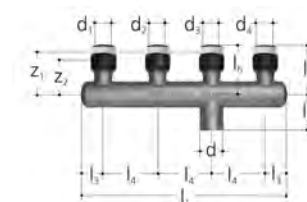


### Distributore sottomuro a 3 partenze

- Descrizione: per tubi JRG Sanipex, tubi JRG Sanipex MT
- Materiale: bronzo, plastica
- Attacco: filettatura esterna, morsetto da bordare

d-d-d	d R	d	pollici	Codice	GF	SP	Peso
(mm)	(inch)	(mm)	(inch)	Oracle	Codice		(kg)
16 - 16 - 16	¾	16	¾	1158131	351 616 970	1	0,430

d-d-d	d R	d1	d2	d3	l1	l2	l3	l4	l5	z1
(mm)	(inch)	(mm)	(mm)	(mm)	(mm)	(mm)	(mm)	(mm)	(mm)	(mm)
16 - 16 - 16	¾	16	16	16	155	37	23	55	50	31



### Distributore sottomuro a 4 partenze

- Descrizione: per tubi JRG Sanipex, tubi JRG Sanipex MT
- Materiale: bronzo, plastica
- Attacco: filettatura esterna, morsetto da bordare

d-d-d-d	d R	d	pollici	Codice	GF	SP	Peso
(mm)	(inch)	(mm)	(inch)	Oracle	Codice		(kg)
16 - 16 - 16 - 16	¾	16	¾	1158132	351 616 971	1	0,570
16 - 16 - 20 - 16	¾	20	¾		351 620 971	1	0,560

d-d-d-d	d R	d1	d2	d3	d4	l1	l2	l3	l4	l5	l6	z1	z2
(mm)	(inch)	(mm)	(mm)	(mm)	(mm)	(mm)	(mm)	(mm)	(mm)	(mm)	(mm)	(mm)	(mm)
16 - 16 - 16 - 16	¾	16	16	16	16	210	37	23	55	50	50	31	31
16 - 16 - 20 - 16	¾	16	16	20	16	210	37	23	55	50	60	38	31

# Raccordi



## T uguale

- Descrizione: per tubi JRG Sanipex d16/20, tubi JRG Sanipex MT
- Materiale: PPSU, PA
- Attacco: raccordo a vite da bordare

d (mm)	d-d-d (mm)	Codice Oracle	GF Codice	SP	Peso (kg)
16	16 - 16 - 16	1158094	351 616 921	10	0,040
20	20 - 20 - 20	1158207	351 620 921	20	0,070
26	26 - 26 - 26	1158300	351 626 921	10	0,130
32	32 - 32 - 32	1158380	351 632 921	5	0,220
40	40 - 40 - 40	1158441	351 640 921	1	0,420
50	50 - 50 - 50	1158485	351 650 821	1	0,660
63	63 - 63 - 63	1158534	351 663 821	1	1,295

d1 (mm)	d2 (mm)	d3 (mm)	l1 (mm)	l2 (mm)	l3 (mm)	z1 (mm)	z2 (mm)	z3 (mm)
16	16	16	46	46	46	27	27	27
20	20	20	55	55	55	31	31	31
26	26	26	68	68	68	39	39	39
32	32	32	82	82	82	45	45	45
40	40	40	99	99	99	55	55	55
50	50	50	114	114	114	64	64	64
63	63	63	142	142	142	79	79	79



### T ridotto

- Descrizione: per tubi JRG Sanipex d16/20, tubi JRG Sanipex MT
- Materiale: PPSU, PA
- Attacco: raccordo a vite da bordare

d (mm)	d-d-d (mm)	Codice Oracle	GF Codice	SP	Peso (kg)
20	20 - 16 - 16	1158210	351 620 924	20	0,050
20	20 - 16 - 20	1158212	351 620 926	20	0,060
20	20 - 20 - 16	1158213	351 620 927	20	0,060
26	26 - 16 - 26	1158303	351 626 924	10	0,100
26	26 - 20 - 20	1158307	351 626 928	15	0,095
26	26 - 20 - 26	1158304	351 626 925	10	0,110
26	26 - 26 - 20	1158308	351 626 929	10	0,110
32	32 - 16 - 32	1158383	351 632 924	5	0,170
32	32 - 20 - 32	1158387	351 632 928	5	0,180
32	32 - 26 - 26	1158389	351 632 930	5	0,170
32	32 - 26 - 32	1158388	351 632 929	5	0,181
40	40 - 26 - 32	1158451	351 640 932	1	0,280
40	40 - 26 - 40	1158448	351 640 928	1	0,330
40	40 - 32 - 32	1158450	351 640 931	1	0,310
40	40 - 32 - 40	1158449	351 640 930	1	0,360

d1 (mm)	d2 (mm)	d3 (mm)	l1 (mm)	l2 (mm)	l3 (mm)	z1 (mm)	z2 (mm)	z3 (mm)
20	16	16	55	48	46	31	29	27
20	16	20	55	48	55	31	29	31
20	20	16	55	55	48	31	31	29
26	16	26	68	52	68	39	33	39
26	20	20	68	59	55	39	35	31
26	20	26	68	59	68	39	35	39
26	26	20	68	68	59	39	39	35
32	16	32	82	57	82	45	38	45
32	20	32	82	64	82	45	40	45
32	26	26	82	73	68	45	44	39
32	26	32	82	73	82	45	44	45
40	26	32	99	79	82	55	50	45
40	26	40	99	79	99	55	50	55
40	32	32	99	89	82	55	52	45
40	32	40	99	89	99	55	52	55





### T ridotto

- Descrizione: per tubi JRG Sanipex MT
- Materiale: PPSU, PA
- Attacco: raccordo a vite da bordare

d (mm)	d-d-d (mm)	Codice Oracle	GF Codice	SP	Peso (kg)
50	50 - 26 - 50	1158491	351 650 827	1	0,500
50	50 - 32 - 50	1158492	351 650 828	1	0,525
50	50 - 40 - 40	1158493	351 650 829	1	0,490
50	50 - 40 - 50	1158494	351 650 830	1	0,570
63	63 - 26 - 63	1158540	351 663 828	1	0,925
63	63 - 32 - 63	1158541	351 663 829	1	0,955
63	63 - 40 - 63	1158542	351 663 830	1	1,000
63	63 - 50 - 63	1158543	351 663 831	1	1,105

d1 (mm)	d2 (mm)	d3 (mm)	l1 (mm)	l2 (mm)	l3 (mm)	z1 (mm)	z2 (mm)	z3 (mm)
50	26	50	114	75	114	63	46	63
50	32	50	114	85	114	63	48	63
50	40	40	114	96	96	63	52	52
50	40	50	114	96	114	63	52	63
63	26	63	142	84	142	79	55	79
63	32	63	142	94	142	79	57	79
63	40	63	142	104	142	79	60	79
63	50	63	142	120	142	79	69	79



### T con filettatura interna

- Descrizione: per tubi JRG Sanipex MT
- Materiale: bronzo, plastica
- Attacco: filettatura interna, raccordo a vite da bordare

d pollici (mm)	pollici (inch)	GN (inch)	d-d (mm)	Codice Oracle	GF Codice	SP	Peso (kg)
16	½	½	16 - 16	1158037	351 616 044	5	0,130
20	½	½	20 - 20	1158221	351 620 944	5	0,190
26	½	½	26 - 26	1158315	351 626 944	5	0,270
26	¾	¾	26 - 26	1158316	351 626 945	5	0,295
32	½	½	32 - 32	1158392	351 632 944	5	0,410
32	¾	¾	32 - 32	1158393	351 632 945	5	0,430

d1 (mm)	d2 Rp (inch)	d3 (mm)	l (mm)	l1 (mm)	l2 (mm)	l3 (mm)	z1 (mm)	z2 (mm)	z3 (mm)
16	½	16	108	54	27	54	35	12	35
20	½	20	125	63	28	63	39	13	39
26	½	26	149	70	34	70	41	19	41
26	¾	26	149	70	34	70	41	18	41
32	½	32	172	86	34	86	49	19	49
32	¾	32	182	86	34	86	49	18	49



#### T con filettatura interna, rivestito internamente

- Descrizione: per tubi JRG Sanipex MT
- Temperatura: max. 30°C
- Materiale: bronzo, plastica
- Attacco: filettatura interna, raccordo a vite da bordare

d	pollici	GN	d-d	Codice Oracle	GF	SP	Peso
(mm)	(inch)	(inch)	(mm)		Codice		(kg)
16	½	½	16 - 16	1158048	351 616 544	1	0,140
20	½	½	20 - 20	1158160	351 620 544	1	0,190
26	½	½	26 - 26	1158261	351 626 544	1	0,275
26	¾	¾	26 - 26	1158262	351 626 545	1	0,290
32	¾	¾	32 - 32	1158348	351 632 545	1	0,430

d1	d2 Rp	d3	l	l1	l2	l3	z1	z2	z3
(mm)	(inch)	(mm)	(mm)	(mm)	(mm)	(mm)	(mm)	(mm)	(mm)
16	½	16	108	54	27	54	35	12	35
20	½	20	125	63	28	63	39	13	39
26	½	26	149	70	34	70	41	19	41
26	¾	26	149	70	34	70	41	18	41
32	¾	32	182	86	34	86	49	18	49



#### T con filettatura esterna

- Descrizione: per tubi JRG Sanipex, tubi JRG Sanipex MT
- Materiale: bronzo, plastica
- Attacco: filettatura esterna, morsetto da bordare

pollici	GN	d-d	Codice Oracle	GF	SP	Peso
(inch)	(inch)	(mm)		Codice		(kg)
½	½	16 - 16	1158133	351 616 972	10	0,100
¾	¾	16 - 16	1158134	351 616 973	10	0,135
¾	¾	20 - 20	1158236	351 620 973	10	0,170

d1 Rp	l1	l2	l3	z2	z3
(inch)	(mm)	(mm)	(mm)	(mm)	(mm)
½	29	44	44	26	26
¾	35	44	44	26	26
¾	35	52	52	30	30



#### T con partenza per distributore

- Descrizione: per tubi JRG Sanipex d25, tubi JRG Sanipex MT
- Materiale: bronzo, plastica
- Attacco: filettatura esterna, morsetto da bordare

d	pollici	d1	GN	d3	GF	SP	Peso
(mm)	(inch)	(mm)	(inch)	(mm)	Codice		(kg)
26	1	26	1	26	351 626 943	2	0,281

d2 G	l	l1	l3	z1	z3	d1	d3
(inch)	(mm)	(mm)	(mm)	(mm)	(mm)	(mm)	(mm)
1	140	70	70	41	41	26	26

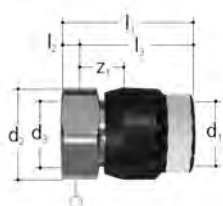


#### T con partenza per distributore

- Descrizione: per tubi JRG Sanipex d25, tubi JRG Sanipex MT
- Materiale: bronzo, plastica
- Attacco: filettatura esterna, morsetto da bordare

d pollici	d1	GN	d3	GF	SP	Peso
(mm)	(inch)	(mm)	(inch)	(mm)		(kg)
26	1	26	1	26	351 626 943	2 0,281

d2 G	l	l1	l3	z1	z3	d1	d3
(inch)	(mm)	(mm)	(mm)	(mm)	(mm)	(mm)	(mm)
1	140	70	70	41	41	26	26



#### Collegamento Eurocono

- Descrizione: per l'attacco del radiatore
- Materiale: bronzo, plastica
- Connessione: filettatura interna, guarnizione di tenuta, inserto Eurocono, raccordo a vite da bordare

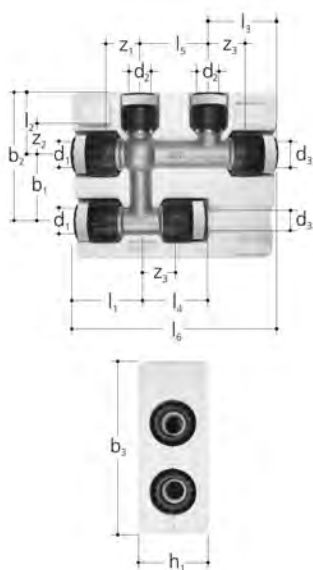
d	GF	SP	Peso	d1	d2 G	d3	l1	l2	l3	z1	⊙
(mm)	Codice		(kg)	(mm)	(inch)	(mm)	(mm)	(mm)	(mm)	(mm)	(mm)
16	351 564 402	10	0,065	16	3/4	18	42	8	34	15	32
20	351 564 403	10	0,080	20	3/4	18	47	8	39	16	32



#### Collegamento Eurocono, nichelato

- Descrizione: per l'attacco del radiatore
- Materiale: bronzo, nichelato, plastica
- Connessione: filettatura interna, guarnizione di tenuta, inserto Eurocono, raccordo a vite da bordare

d	GF	SP	Peso	d1	d2 G	d3	l1	l2	l3	z1	⊙
(mm)	Codice		(kg)	(mm)	(inch)	(mm)	(mm)	(mm)	(mm)	(mm)	(mm)
16	351 564 412	2	0,060	16	3/4	18	42	8	34	15	32



### Raccordo a 4 vie per il collegamento del radiatore

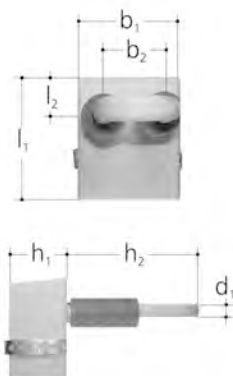
- Descrizione: per il collegamento del radiatore senza sormonti
- Materiale: bronzo, plastica
- Attacco: raccordo a vite da bordare

d (mm)	d1 (mm)	d2 (mm)	d3 (mm)	Codice Oracle	GF Codice	SP	Peso (kg)
16	16	16	16	1158104	351 616 938	1	0,400
20	20	20	20	1158226	351 620 955	1	0,400
20	20	16	20	1158105	351 616 939	1	0,400
20	20	16	16	1158227	351 620 956	1	0,435

b1 (mm)	b2 (mm)	b3 (mm)	h1 (mm)	l1 (mm)	l2 (mm)	l3 (mm)	l4 (mm)	l5 (mm)	l6 (mm)	z1 (mm)	z2 (mm)	z3 (mm)
50	95	135	50	45	45	45	45	50	160	27	27	27
50	95	135	50	54	54	54	54	50	160	30	30	30
50	95	135	50	54	45	54	54	50	160	30	27	30
50	95	135	50	54	45	45	45	50	160	30	27	27

### Conduttività termica

(W/mK)
0,035
0,035
0,035
0,035

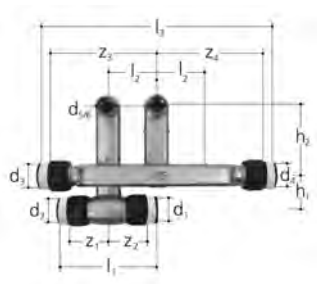


### Elemento di collegamento sotto intonaco per radiatori

- Descrizione: per connessione ai radiatori
- Materiale: cappio di tubo stabile JRG Sanipex MT, con isolamento di schiuma PU

d (mm)	GF Codice	SP	Peso (kg)
16	351 564 801	1	0,330

d (mm)	b1 (mm)	b2 (mm)	d1 (mm)	h1 (mm)	h2 (mm)	l1 (mm)	l2 (mm)	Conduttività termica (W/mK)
16	100	50	16	70	170	120	40	0,035



### Serie di zoccolini

- Descrizione: per l'attacco del radiatore
- Materiale: ottone, plastica
- Attacco: filettatura esterna, morsetto da bordare

d-d (mm)	GN (inch)	Codice Oracle	GF Codice	SP	Peso (kg)
16 - 16	½	1158046	351 616 420	1	0,850
16 - 20	½		351 616 421	1	0,870
20 - 20	½	1158158	351 620 420	1	0,990
20 - 16	½		351 620 421	1	0,860

d-d (mm)	GN (inch)	d1 (mm)	d2 (mm)	d3 (mm)	d4 (mm)	d5 G (inch)	d6	h1 (mm)	h2 (mm)	l1 (mm)	l2 (mm)	l3 (mm)	z1 (mm)	z2 (mm)
16 - 16	½	16	16	16	16	½	Cu 15x1	35	70	95	50	235	29	29
16 - 20	½	16	20	20	16	½	Cu 15x1	35	70	100	50	240	29	28
20 - 20	½	20	20	20	20	½	Cu 15x1	35	70	105	50	248	28	28
20 - 16	½	20	16	16	20	½	Cu 15x1	35	70	100	50	240	28	29

d-d (mm)	GN (inch)	z3 (mm)	z4 (mm)
16 - 16	½	99	99
16 - 20	½	99	98
20 - 20	½	98	98
20 - 16	½	98	99



### Gomito 90°

- Descrizione: per tubi JRG Sanipex d16/20, tubi JRG Sanipex MT
- Materiale: PPSU, PA
- Attacco: raccordo a vite da bordare

d (mm)	Codice Oracle	GF Codice	SP	Peso (kg)	l1 (mm)	l2 (mm)	z1 (mm)	z2 (mm)
16	1158095	351 616 922	20	0,030	46	46	27	27
20	1158208	351 620 922	10	0,045	55	55	31	31
26	1158301	351 626 922	15	0,090	68	68	39	39
32	1158381	351 632 922	5	0,155	82	82	45	45
40	1158442	351 640 922	1	0,285	99	99	55	55
50	1158486	351 650 822	1	0,455	114	114	63	63
63	1158535	351 663 822	1	0,880	142	142	79	79



### Gomito 90° con dado libero

- Descrizione: per tubi JRG Sanipex d16/20, tubi JRG Sanipex MT
- Materiale: bronzo, plastica
- Attacco: raccordo a vite da bordare

d (mm)	Codice Oracle	GF Codice	SP	Peso (kg)	a (mm)	b (mm)	l1 (mm)	l2 (mm)	z1 (mm)	z2 (mm)	○
16	1158091	351 616 917	10	0,111	73	16	53	46	46	27	25
20	1158204	351 620 917	10	0,180	89	20	67	58	58	32	30
26	1158317	351 626 948	10	0,300	106	26	80	71	67	39	36
32	1158395	351 632 963	5	0,120	128	32	98	86	82	46	43
40	1158453	351 640 946	1	0,860	150	40	113	103	95	56	50
50	1158504	351 650 934	1	1,200	157	50	115	114	94	65	60
63	1158551	351 663 934	1	2,110	188	63	138	142	110	82	70



### Gomito 90° con filettatura interna

- Descrizione: per tubi JRG Sanipex, tubi JRG Sanipex MT
- Materiale: bronzo, plastica
- Attacco: filettatura interna, raccordo a vite da bordare

d (mm)	GN (inch)	pollici (inch)	Codice Oracle	GF Codice	SP	Peso (kg)	d1 Rp (inch)	l1 (mm)	l2 (mm)	z1 (mm)	z2 (mm)	○
16	3/8	3/8	1158092	351 616 918	10	0,072	3/8	46	27	27	17	25
16	1/2	1/2	1158135	351 616 974	10	0,100	1/2	43	33	25	17	27
20	1/2	1/2	1158205	351 620 918	10	0,120	1/2	55	34	31	21	30
20	3/4	3/4	1158237	351 620 974	10	0,140	3/4	56	36	30	22	32
26	3/4	3/4	1158318	351 626 949	10	0,180	3/4	68	37	39	23	36
32	1	1	1158396	351 632 964	5	0,310	1	85	45	45	28	43
40	1 1/4	3/4	1158454	351 640 947	1	0,500	1 1/4	99	50	55	31	50
50	1 1/2	1 1/2	1158505	351 650 935	1	0,770	1 1/2	114	59	63	40	60
63	2	2	1158552	351 663 935	1	1,350	2	142	67	79	44	70



### Gomito con filettatura esterna

- Descrizione: per tubi JRG Sanipex d16/20, tubi JRG Sanipex MT
- Materiale: bronzo, plastica
- Attacco: filettatura esterna, morsetto da bordare

d (mm)	GN (inch)	pollici (inch)	Codice Oracle	GF Codice	SP	Peso (kg)	d1 R (inch)	l1 (mm)	l2 (mm)	z1 (mm)	○
16	1/2	1/2	1158136	351 616 975	10	0,070	1/2	44	31	25	18
16	3/4	3/4	1158090	351 616 914	10	0,102	3/4	49	35	28	18
20	1/2	1/2	1158238	351 620 975	10	0,092	1/2	50	33	27	21
20	3/4	3/4	1158239	351 620 976	10	0,105	3/4	52	35	30	21
26	3/4	3/4	1158332	351 626 993	10	0,180	3/4	69	54	39	27
32	1	1	1158405	351 632 994	5	0,280	1	83	60	45	32
40	1 1/4	3/4	1158464	351 640 994	1	0,480	1 1/4	106	74	55	46
50	1 1/2	1 1/2	1158511	351 650 994	1	0,779	1 1/2	111	62	60	50



### Gomito di collegamento con dado libero

- Descrizione: per tubi JRG Sanipex, tubi JRG Sanipex MT
- Materiale: bronzo, ottone, plastica
- Attacco: filetto interno, guarnizione, dado libero, raccordo a vite da bordare

d pollici	GF	SP	Peso	d1	d2	G	l1	l2	z1	z2
(mm)	(inch)	Codice	(kg)	(mm)	(inch)	(mm)	(mm)	(mm)	(mm)	(mm)
16	½	351 563 023	5	0,091	16	½	46	32	27	22



### Gomito 45°

- Descrizione: per tubi JRG Sanipex d20, tubi JRG Sanipex MT
- Materiale: PPSU, PA
- Attacco: raccordo a vite da bordare

d	Codice	GF	SP	Peso	l1	l2	z1	z2
(mm)	Oracle	Codice		(kg)	(mm)	(mm)	(mm)	(mm)
20	1158209	351 620 923	10	0,041	45	45	21	21
26	1158302	351 626 923	20	0,075	56	56	27	27
32	1158382	351 632 923	5	0,140	69	69	32	32
40	1158443	351 640 923	1	0,260	81	81	37	37
50	1158487	351 650 823	1	0,440	98	98	47	47
63	1158536	351 663 823	1	0,840	119	119	56	56



### Gomito 45° con dado libero

- Descrizione: per tubi JRG Sanipex d16/20, tubi JRG Sanipex MT
- Materiale: PPSU, PA
- Attacco: raccordo a vite da bordare

d	Codice	GF	SP	Peso	a	l1	l2	z1	z2	○
(mm)	Oracle	Codice		(kg)	(mm)	(mm)	(mm)	(mm)	(mm)	
26	1158319	351 626 950	10	0,300	65	76	58	65	27	36
32	1158397	351 632 965	5	0,480	72	82	72	70	32	43
40	1158455	351 640 948	1	0,790	84	96	84	82	37	50
50	1158506	351 650 936	1	1,130	90	98	98	80	48	60
63	1158553	351 663 936	1	2,010	111	121	119	101	57	70



### Gomito 45° con filettatura interna

- Descrizione: per tubi JRG Sanipex, tubi JRG Sanipex MT
- Materiale: bronzo, plastica
- Attacco: filettatura interna, raccordo a vite da bordare

d	GN	pollici	Codice	GF	SP	Peso	d1	l1	l2	z1	z2	○
(mm)	(inch)	(inch)	Oracle	Codice		(kg)	(mm)	(mm)	(mm)	(mm)	(mm)	
26	¾	¾	1158320	351 626 951	5	0,180	3/4	58	35	27	21	36
32	1	1	1158398	351 632 966	5	0,270	1	72	32	32	15	43
40	¾	¾	1158456	351 640 949	1	0,430	1 1/4	84	37	37	18	50
50	1 ½	1 ½	1158507	351 650 937	1	0,700	1 1/4	98	42	48	23	60
63	2	2	1158554	351 663 937	1	1,230	2	119	50	57	27	70

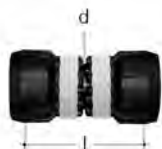




### Manicotto

- Descrizione: per tubi JRG Sanipex MT
- Materiale: PPSU, PA
- Attacco: raccordo a vite da bordare

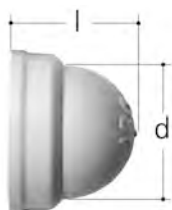
d (mm)	Codice Oracle	GF Codice	SP	Peso (kg)	l1 (mm)	z1 (mm)
16	1158093	351 616 920	20	0,026	76	37
20	1158206	351 620 920	10	0,040	90	42
26	1158299	351 626 920	20	0,077	108	50
32	1158379	351 632 920	5	0,190	127	53
40	1158440	351 640 920	1	0,240	150	62
50	1158484	351 650 820	1	0,385	166	64
63	1158533	351 663 820	1	0,740	205	79



### Raccordo doppio

- Descrizione: per componenti JRG Sanipex MT
- Materiale: plastica
- Attacco: raccordo a vite da bordare

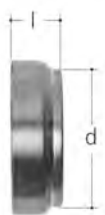
d (mm)	Codice Oracle	GF Codice	SP	Peso (kg)	l (mm)
16	1158106	351 616 940	10	0,019	35
20	1158217	351 620 940	10	0,031	46
26	1158311	351 626 940	10	0,060	57
32	1158390	351 632 940	5	0,108	72
40	1158452	351 640 940	5	0,190	84
50	1158508	351 650 940	1	0,330	104
63	1158555	351 663 940	1	0,610	126



### Coperchio/Tappo

- Descrizione: per componenti JRG Sanipex MT
- Materiale: PPSU
- Attacco: raccordo a vite da bordare

d (mm)	Codice Oracle	GF Codice	SP	Peso (kg)	l (mm)
16	1158082	351 616 904	10	0,002	16
20	1158198	351 620 904	10	0,003	19
26	1158292	351 626 904	10	0,007	24
32	1158373	351 632 904	10	0,012	28
40	1158434	351 640 904	10	0,020	34



### Coperchio/Tappo

- Descrizione: per componenti JRG Sanipex MT
- Materiale: bronzo
- Attacco: raccordo a vite da bordare

d (mm)	Codice Oracle	GF Codice	SP	Peso (kg)	l (mm)
50	1158499	351 650 904	1	0,140	18
63	1158546	351 663 904	1	0,275	22



### Inserto per raccordo da bordare con filettatura esterna e dado MT

- Descrizione: per componenti JRG Sanipex MT
- Materiale: bronzo, plastica
- Attacco: filettatura esterna, morsetto da bordare

d (mm)	GN (inch)	Codice Oracle	GF Codice	SP	Peso (kg)	d1 (mm)	d2 R (inch)	l1 (mm)	z1 (mm)	⊙ (mm)
20	½	1158214	351 620 931	1	0,090	20	½	59	34	18
26	¾	1158322	351 626 960	1	0,155	26	¾	70	41	23



### Inserto per raccordo da bordare con filettatura esterna

- Descrizione: per componenti JRG Sanipex MT
- Materiale: bronzo, plastica
- Attacco: filettatura esterna, morsetto da bordare

d (mm)	GN (inch)	Codice Oracle	GF Codice	SP	Peso (kg)	d1 R (inch)	d2 (mm)	l1 (mm)	z1 (mm)	⊙ (mm)
26	½	1158325	351 626 983	1	0,115	½	32	55	42	21
32	½	1158401	351 632 984	1	0,170	½	39	62	49	21
32	¾	1158399	351 632 982	1	0,205	¾	39	65	50	27
40	½	1158462	351 640 987	1	0,278	½	49	69	56	21
40	¾	1158458	351 640 982	1	0,310	¾	49	72	57	27
40	1	1158459	351 640 983	1	0,330	1	49	78	59	32



### Inserto per raccordo da bordare con filettatura esterna, rivestito internamente

- Descrizione: per componenti JRG Sanipex MT
- Temperatura: max. 30°C
- Materiale: bronzo, plastica
- Attacco: filettatura esterna, morsetto da bordare

d (mm)	GN (inch)	Codice Oracle	GF Codice	SP	Peso (kg)	d1 R (inch)	d2 (mm)	l1 (mm)	z1 (mm)	⊙ (mm)
26	½	1158266	351 626 583	1	0,120	½	32	55	42	21



#### Inserto per raccordo da bordare con filettatura interna

- Descrizione: per componenti JRG Sanipex MT
- Materiale: bronzo, plastica
- Attacco: filettatura interna, raccordo a vite da bordare

d	GN	Codice	GF	SP	Peso	d2	l1	z1	⊕
(mm)	(inch)	Oracle	Codice		(kg)	(mm)	(mm)	(mm)	(mm)
26	¾	1158324	351 626 982	1	0,105	32	39	27	24
26	½	1158310	351 626 933	1	0,100	32	39	24	24
32	½	1158400	351 632 983	1	0,160	39	47	34	27
40	½	1158460	351 640 984	1	0,270	49	54	40	27
40	¾	1158461	351 640 985	1	0,260	49	55	40	32



#### Inserto per raccordo da bordare con filettatura interna, rivestito internamente

- Descrizione: per componenti JRG Sanipex MT
- Temperatura: max. 30°C
- Materiale: bronzo, plastica
- Attacco: filettatura interna, raccordo a vite da bordare

d	GN	Codice	GF	SP	Peso	d1 Rp	d2	l1	z1	⊕
(mm)	(inch)	Oracle	Codice		(kg)	(inch)	(mm)	(mm)	(mm)	(mm)
40	½	1158420	351 640 584	1	0,270	½	49	54	40	27



#### JRG Sanipex MT Collegamento con filettatura interna

- Descrizione: per tubi JRG Sanipex d16/20, tubi JRG Sanipex MT
  - Materiale: bronzo, plastica
  - Attacco: JRG Sanipex MT
- Non adatto per il collegamento diretto ai contatori d'acqua, poiché la sostituzione è possibile solo con la chiave dinamometrica JRG Sanipex MT

d	GN	Codice	GF	SP	Peso	d1 G	l1	l2	l3	z1	⊕
(mm)	(inch)	Oracle	Codice		(kg)	(inch)	(mm)	(mm)	(mm)	(mm)	(mm)
16	½	1158141	351 616 992	10	0,068	½	43,0	6,0	37,0	16,5	27
20	½	1158234	351 620 968	10	0,071	½	50,0	6,0	44,0	17,5	27
16	¾	1158143	351 616 994	10	0,066	¾	39,0	6,0	33,0	14,5	32
20	¾	1158245	351 620 992	10	0,070	¾	44,0	6,0	38,0	15,5	32
26	¾	1158298	351 626 919	5	0,100	¾	57,0	6,0	49,0	20,0	32
16	1	1158103	351 616 936	10	0,135	1	42,5	7,0	35,5	22,5	37
20	1	1158216	351 620 936	10	0,080	1	49,0	7,0	42,0	20,5	37
26	1	1158333	351 626 994	5	0,115	1	54,5	7,0	47,5	18,5	37
16	1 ¼	1158144	351 616 996	1	0,130	1 ¼	41,0	8,0	33,0	14,5	46
20	1 ¼	1158246	351 620 994	1	0,130	1 ¼	46,0	8,0	38,0	15,5	46
26	1 ¼	1158334	351 626 995	1	0,150	1 ¼	55,5	8,0	47,5	18,5	46
32	1 ¼	1158406	351 632 995	1	0,200	1 ¼	65,5	8,0	57,5	19,5	46
26	1 ½	1158335	351 626 996	1	0,200	1 ½	56,5	9,0	47,5	18,5	54
32	1 ½	1158407	351 632 996	1	0,260	1 ½	66,5	9,0	57,5	19,5	54
40	1 ½	1158465	351 640 995	1	0,330	1 ½	77,5	9,0	68,5	23,5	55
40	2	1158466	351 640 996	1	0,420	2	82,5	13,5	69,0	24,5	67
50	1 ¾	1158512	351 650 995	1	0,550	1 ¾	81,5	10,0	71,5	33,0	60
50	2 ¼	1158513	351 650 996	1	0,667	2 ¼	82,5	11,0	71,5	34,0	72
63	2 ¾	1158559	351 663 995	1	0,950	2 ¾	99,5	11,0	88,5	39,0	78
63	2 ¾	1158560	351 663 996	1	1,050	2 ¾	100,0	13,5	86,5	40,0	89



### Collegamento per rubinetteria, rivestito internamente

- Descrizione: per tubi JRG Sanipex d16/20, tubi JRG Sanipex MT
  - Temperatura: max. 30°C
  - Materiale: bronzo, plastica
  - Attacco: filettatura interna, guarnizione, raccordo a morsetto da bordare
- Non adatto per il collegamento diretto ai contatori d'acqua, poiché la sostituzione è possibile solo con la chiave dinamometrica JRG Sanipex MT

d	GN	GF	SP	Peso	d1 G	l1	l2	l3	z1	⊙
(mm)	(inch)	Codice		(kg)	(inch)	(mm)	(mm)	(mm)	(mm)	(mm)
26	1 ½	<b>351 626 596</b>	1	0,220	1 ½	56	9	47	19	54



### Collegamento per distributore

- Descrizione: per tubi JRG Sanipex d20, tubi JRG Sanipex MT
- Materiale: bronzo, plastica
- Attacco: filettatura esterna, morsetto da bordare

d	GN	Codice Oracle	GF	SP	Peso	d1 G	l2	z1	⊙
(mm)	(mm)		Codice		(kg)	(inch)	(mm)	(mm)	(mm)
20	1	<b>1158242</b>	<b>351 620 989</b>	10	0,120	1	58	35	30
26	1	<b>1158330</b>	<b>351 626 991</b>	5	0,150	1	68	39	30
32	1	<b>1158404</b>	<b>351 632 993</b>	5	0,185	1	78	38	30



### Curva per allacciamento ai radiatori

- Attacco: raccordo a vite da bordare
- Materiale: rame, ottone, nichelato
- Attacco: raccordo a vite da bordare

d-d	Codice Oracle	GF	SP	Peso	d1	d2	l	r	z
(mm)		Codice		(kg)	(mm)	(mm)	(mm)	(mm)	(mm)
16 - 15	<b>1158137</b>	<b>351 616 983</b>	1	0,180	16	15	300	38	72



### Collegamento con filettatura esterna

- Descrizione: per tubi JRG Sanipex d16/20, tubi JRG Sanipex MT
- Materiale: bronzo, plastica
- Attacco: filettatura esterna, morsetto da bordare

d	GN	Codice Oracle	GF	SP	Peso	d1	d1 R	l1	z1	⊙
(mm)	(inch)		Codice		(kg)	(mm)	(inch)	(mm)	(mm)	(mm)
16	½	<b>1158145</b>	<b>351 616 997</b>	10	0,070	16	½	50	31	21
16	¾	<b>1158215</b>	<b>351 620 933</b>	10	0,100	16	¾	57	37	21
20	½	<b>1158247</b>	<b>351 620 995</b>	10	0,077	20	½	59	36	21
20	¾	<b>1158248</b>	<b>351 620 996</b>	10	0,110	20	¾	60	37	21
26	¾	<b>1158336</b>	<b>351 626 997</b>	5	0,130	26	¾	74	44	27
26	1	<b>1158328</b>	<b>351 626 987</b>	5	0,160	26	1	77	47	30
32	1	<b>1158408</b>	<b>351 632 997</b>	5	0,200	32	1	88	50	32
40	1 ¼	<b>1158467</b>	<b>351 640 997</b>	1	0,440	40	1 ¼	103	58	46
50	1 ½	<b>1158514</b>	<b>351 650 997</b>	1	0,550	50	1 ½	118	67	50
63	2	<b>1158561</b>	<b>351 663 997</b>	1	0,990	63	2	143	80	65



#### Collegamento con filettatura esterna, nichelato esternamente

- Descrizione: per l'attacco del radiatore, per tubi JRG Sanipex MT
- Attacco: filettatura esterna, morsetto da bordare
- Materiale: bronzo, nichelato, plastica

d (mm)	GN (inch)	GF Codice	SP	Peso (kg)	d1 R (inch)	l1 (mm)	z1 (mm)	○
16	½	351 564 901	10	0,070	½	50	31	21
20	½	351 565 101	10	0,080	½	59	36	21
20	¾	351 565 201	10	0,117	¾	60	37	21
26	¾	351 565 301	5	0,120	¾	74	44	27



#### Collegamento con filettatura esterna, rivestito internamente

- Descrizione: per tubi JRG Sanipex d16/20, tubi JRG Sanipex MT
- Temperatura: max. 30°C
- Materiale: bronzo, plastica
- Attacco: filettatura esterna, morsetto da bordare

d (mm)	GN (inch)	Codice Oracle	GF Codice	SP	Peso (kg)	d1 R (inch)	l2 (mm)	z1 (mm)	○ (mm)
16	½	1158055	351 616 597	1	0,070	½	50	31	21
20	½	1158168	351 620 595	1	0,080	½	59	36	21
20	¾	1158169	351 620 596	1	0,120	¾	60	37	21
26	¾	1158269	351 626 597	1	0,150	¾	74	44	27
26	1	1158267	351 626 587	1	0,160	1	77	47	30
32	1	1158351	351 632 597	1	0,200	1	88	50	32
40	1 ½	1158421	351 640 597	1	0,450	1 ½	103	58	46



#### Collegamento con filettatura esterna, nichelato esternamente

- Descrizione: per l'attacco del radiatore
- Materiale: bronzo, nichelato, plastica
- Attacco: filettatura esterna, morsetto da bordare

d (mm)	GN (inch)	GF Codice	SP	Peso (kg)	d1 R (inch)	l1 (mm)	z1 (mm)	○ (mm)
16	½	351 565 001	2	0,066	½	50	31	21



### Collegamento con filettatura interna

- Descrizione: per tubi JRG Sanipex d16/20, tubi JRG Sanipex MT
- Materiale: bronzo, plastica
- Attacco: filettatura interna, raccordo a vite da bordare

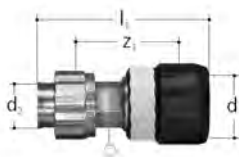
d (mm)	GN (inch)	Codice Oracle	GF Codice	SP	Peso (kg)	d1 R (inch)	l1 (mm)	z1 (mm)	⬡ (mm)
16	½	1158146	351 616 998	10	0,070	½	47	15	27
20	½	1158249	351 620 997	10	0,078	½	51	15	27
20	¾	1158250	351 620 998	5	0,100	¾	54	17	32
26	½	1158329	351 626 988	5	0,103	½	64	16	27
26	¾	1158337	351 626 998	5	0,120	¾	61	17	32
26	1	1158326	351 626 984	5	0,190	1	67	20	41
32	1	1158409	351 632 998	5	0,220	1	74	19	41
40	1 ¼	1158468	351 640 998	1	0,350	1 ¼	86	22	50
50	1 ½	1158515	351 650 998	1	0,480	1 ½	95	28	55
63	2	1158562	351 663 998	1	0,900	2	115	33	70



### Collegamento con filettatura interna, rivestito internamente

- Descrizione: per tubi JRG Sanipex d16/20, tubi JRG Sanipex MT
- Temperatura: max. 30°C
- Materiale: bronzo, plastica
- Attacco: filettatura interna, raccordo a vite da bordare

d (mm)	GN (inch)	GF Codice	SP	Peso (kg)	d1 R (inch)	l1 (mm)	z1 (mm)	⬡ (mm)
20	½	351 620 597	1	0,080	½	51	15	27
26	¾	351 626 598	1	0,130	¾	61	17	32
32	1	351 632 598	1	0,230	1	74	19	41
40	1 ¼	351 640 598	1	0,360	1 ¼	86	22	50



### Collegamento JRG Sanipex MT - JRG Sanipex

- Materiale: bronzo, ottone, plastica
- Attacco: raccordo a vite da bordare

d (mm)	Codice Oracle	GF Codice	SP	Peso (kg)	d1 (mm)	d2 (mm)	l1 (mm)	z1 (mm)	⬡ (mm)
16 - 12	1158140	351 616 990	5	0,060	16	12	54	34	13



### JRG Sanipex MT collegamento su raccordo ad innesto, PN 10

- Descrizione: per tubi in acciaio inossidabile / rame
- Temperatura: max. 90°C
- Materiale: bronzo, PPSU
- Attacco: sistema innesto sudoFIT

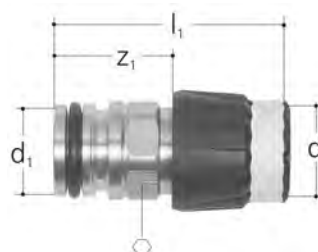
I tubi consentiti si trovano nelle istruzioni per il montaggio della valigetta di montaggio JRG Code 8130.000

d (mm)	DN (mm)	Codice Oracle	GF Codice	SP	Peso (kg)	d1 (mm)	d2 (mm)	l1 (mm)	z1 (mm)
16 - 12	10	1157569	351 060 500	5	0,065	16	12	55	16
16 - 15	12	1157570	351 060 501	1	0,075	16	15	62	21
20 - 18	15	1157571	351 060 511	1	0,125	20	18	76	24
20 - 22	15	1157572	351 060 516	1	0,140	20	22	82	25
26 - 22	20	1157573	351 060 521	1	0,140	26	22	75	15
32 - 28	25	1157574	351 060 531	1	0,245	32	28	93	14
40 - 35	32	1157575	351 060 541	1	0,380	40	35	107	16



### Raccordo di transizione INSTAFLEX - Sanipex MT

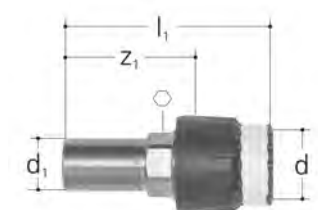
d-d (mm)	Peso (kg)	SP	GF Codice	l (mm)	l1 (mm)	l2 (mm)	l3 (mm)	ø (mm)
32 - 32	0,260	1	351 632 989	150	21	43	80	52
63 - 63	1,437	1	351 663 989	220	21	51	109	95



### Collegamento con raccordo d'innesto tipo Fastec

- Collegamento a collettore TECO
- Materiale: ottone, plastica

d (mm)	Codice Oracle	GF Codice	SP	Peso (kg)	d1 G (inch)	l1 (mm)	z1 (mm)	⊕
16	1158100	351 616 927	5	0,061	1/2	57	35	6
20	1158220	351 620 943	5	0,073	3/4	65	36	6



### Collegamento con terminali da pressare

- Descrizione: per tubi JRG Sanipex d16/20, tubi JRG Sanipex MT
- Materiale: bronzo, plastica
- Attacco: raccordo a vite da bordare

DN-d (mm)	Codice Oracle	GF Codice	SP	Peso (kg)	d (mm)	d1 (mm)	l1 (mm)	z1 (mm)	⊕
* 12 - 16	1158099	351 616 926	1	0,046	16	12	60	39	16
15 - 16	1158097	351 616 924	1	0,046	16	15	65	45	16
18 - 16	1158098	351 616 925	1	0,052	16	18	65	45	18
18 - 20	1158218	351 620 941	1	0,068	20	18	74	48	20
22 - 20	1158219	351 620 942	1	0,081	20	22	75	49	22
22 - 26	1158312	351 626 941	1	0,097	26	22	85	53	27
28 - 26	1158313	351 626 942	1	0,123	26	28	86	54	30





### Collegamento con raccordo d'innesto

- Descrizione: Adatto per filettatura maschio GEBERIT MF 1/2"
- Materiale: bronzo
- Attacco: dado libero, morsetto a bordare

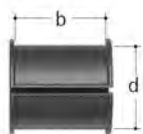
d (mm)	Codice Oracle	GF Codice	SP	Peso (kg)	d1 (mm)	d2 Rp (inch)	l (mm)	ST (inch)	z (mm)	⊕ (mm)
16	1158139	351 616 989	5	0,100	16	½	64	½	46	18
20	1158241	351 620 987	5	0,122	20	½	74	½	51	21



### Riduzione

- Descrizione: per tubi JRG Sanipex d16/20, tubi JRG Sanipex MT
  - Materiale: PPSU, PA
  - Attacco: raccordo a vite da bordare
- In materiale sintetico, tecnologia a 2 strati, raccordo interno in PPSU e raccordo esterno in PA, con raccordi a morsetto da bordare MT in materiale sintetico

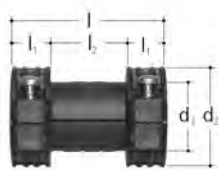
d1 (mm)	d (mm)	Codice Oracle	GF Codice	SP	Peso (kg)	l1 (mm)	z1 (mm)	l (mm)
20	16	1158211	351 620 925	1	0,035	58,0	31	
26	16	1158305	351 626 926	1	0,050	70,5	41	
26	20	1158306	351 626 927	1	0,055	74,0	39	
32	16	1158384	351 632 925	1	0,075	82,0	52	
32	20	1158385	351 632 926	1	0,075	87,0	50	
32	26	1158386	351 632 927	1	0,095	92,0	50	
40	16	1158444	351 640 924	1	0,125	94,0	61	
40	20	1158445	351 640 925	1	0,132	100,0	61	
40	26	1158446	351 640 926	1	0,140	105,0	61	
40	32	1158447	351 640 927	1	0,160	111,0	58	
50	26	1158488	351 650 824	1	0,160	110,0	57	
50	32	1158489	351 650 825	1	0,185	118,0	58	
50	40	1158490	351 650 826	1	0,240	128,0	59	
63	32	1158537	351 663 825	1	0,100	134,0	67	
63	40	1158538	351 663 826	1	0,345	145,0	71	
63	50	1158539	351 663 827	1	0,430	158,0	77	



### Inserto scorrevole

- Descrizione: per tubi JRG Sanipex MT
- Materiale: plastica

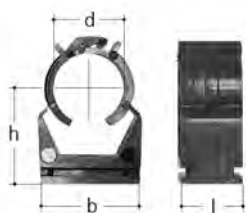
d (mm)	GF Codice	SP	Peso (kg)	b (mm)
16	351 616 942	10	0,002	30
20	351 620 952	10	0,003	30
26	351 626 952	10	0,004	30
32	351 632 952	10	0,005	30
40	351 640 952	5	0,006	30



### Inserto scorrevole

- Descrizione: per tubi JRG Sanipex MT
- Materiale: plastica

d (mm)	GF Codice	SP	Peso (kg)	d1 (mm)	d2 (mm)	l (mm)	l1 (mm)	l2 (mm)
16	<b>351 616 906</b>	10	0,028	16	32	63	16	31
20	<b>351 620 906</b>	10	0,032	20	36	63	16	31
26	<b>351 626 906</b>	10	0,038	26	42	63	16	31
32	<b>351 632 906</b>	5	0,045	32	48	63	16	31
40	<b>351 640 906</b>	5	0,050	40	56	63	16	31



### Clip fermatubi

- Descrizione: clip in un pezzo unico con chiusura a sgancio rapido (nero)
- Materiale: plastica

d (mm)	GF Codice	SP	Peso (kg)	b (mm)	h (mm)	l (mm)
16	<b>355 637 901</b>	50	0,004	15	20	23
20	<b>355 637 902</b>	50	0,006	15	23	26



### Tappo per tubi

- Materiale: plastica
- Attacco: filetto maschio

d (mm)	GF Codice	SP	Peso (kg)	d1 (mm)	l (mm)
16	<b>351 616 905</b>	10	0,003	32	23
20	<b>351 620 905</b>	10	0,005	39	27
26	<b>351 626 905</b>	10	0,010	51	32
32	<b>351 632 905</b>	10	0,015	63	36
40	<b>351 640 905</b>	10	0,025	78	43



### JRG Sanipex MT isolamento per gomito 90° EPP

- Descrizione: Semigusci in EPP per un isolamento facile, professionale ed economico dei raccordi JRG Sanipex MT
- Materiale: polipropilene espanso (EPP)
- Temperatura: max. 110°C
- Conducibilità termica (EN12667): 0,035 W/mK
- Classe del materiale: classe B2 in accordo con DIN 4102 - classe E in accordo con EN 13501-1

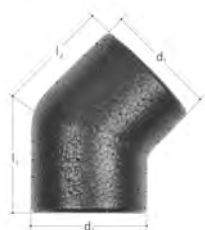
d (mm)	Codice Oracle	GF Codice	Peso (kg)	d1 (mm)	l1 (mm)	l2 (mm)
16	<b>1158058</b>	<b>351 616 666</b>	0,010	58	47	47
20	<b>1158173</b>	<b>351 620 666</b>	0,014	62	56	56
26	<b>1158272</b>	<b>351 626 666</b>	0,019	68	70	70
32	<b>1158354</b>	<b>351 632 666</b>	0,041	95	84	84
40	<b>1158424</b>	<b>351 640 666</b>	0,070	122	101	101
50	<b>1158476</b>	<b>351 650 666</b>	0,100	134	117	117
63	<b>1158525</b>	<b>351 663 666</b>	0,194	164	114	114



### JRG Sanipex MT Scatola di isolamento piatta per gomito 90° EPP

- Descrizione: Semigusci in EPP per un isolamento facile, professionale ed economico dei raccordi JRG Sanipex MT
- Materiale: polipropilene espanso (EPP)
- Temperatura: max. 110°C
- Conducibilità termica (EN12667): 0,035 W/mK
- Classe del materiale: classe B2 in accordo con DIN 4102 - classe E in accordo con EN 13501-1

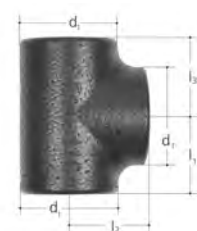
d (mm)	Codice Oracle	GF Codice	Peso (kg)	d1 (mm)	l1 (mm)	l2 (mm)	h (mm)
16	1158053	351 616 566	0,010	58	47	47	38
20	1158165	351 620 566	0,015	62	56	56	44
26	1158265	351 626 566	0,020	68	70	70	53



### JRG Sanipex MT isolamento per gomito 45° EPP

- Descrizione: Semigusci in EPP per un isolamento facile, professionale ed economico dei raccordi JRG Sanipex MT
- Materiale: polipropilene espanso (EPP)
- Temperatura: max. 110°C
- Classe del materiale: classe B2 in accordo con DIN 4102 - classe E in accordo con EN 13501-1
- Conducibilità termica (EN12667): 0,035 W/mK

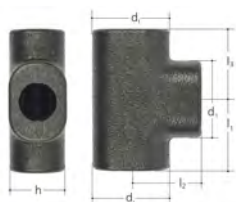
d (mm)	Codice Oracle	GF Codice	Peso (kg)	d1 (mm)	l1 (mm)	l2 (mm)
20	1158174	351 620 667	9,000	62	46	46
26	1158273	351 626 667	0,014	68	58	58
32	1158355	351 632 667	0,035	95	71	71
40	1158425	351 640 667	0,060	122	83	83
50	1158477	351 650 667	0,085	134	105	105
63	1158526	351 663 667	0,179	164	131	131



### Guscio isolante per T EPP

- Descrizione: Semigusci in EPP per un isolamento facile, professionale ed economico dei raccordi JRG Sanipex MT
- Materiale: polipropilene espanso (EPP)
- Temperatura: max. 110°C
- Conducibilità termica (EN12667): 0,035 W/mK
- Classe del materiale: classe B2 in accordo con DIN 4102 - classe E in accordo con EN 13501-1

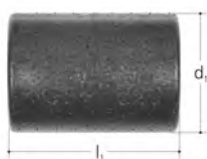
d (mm)	Codice Oracle	GF Codice	Peso (kg)	d1 (mm)	l1 (mm)	l2 (mm)	l3 (mm)
16	1158057	351 616 665	0,013	58	47	47	47
20	1158172	351 620 665	0,018	62	56	56	56
26	1158271	351 626 665	0,025	68	70	70	70
32	1158353	351 632 665	0,045	95	84	84	84
40	1158423	351 640 665	0,085	122	101	101	101
50	1158475	351 650 665	0,115	134	117	117	117
63	1158524	351 663 665	0,259	164	144	144	144



### JRG Sanipex MT Scatola di isolamento piatta per T EPP

- Descrizione: Semigusci in EPP per un isolamento facile, professionale ed economico dei raccordi JRG Sanipex MT
- Materiale: polipropilene espanso (EPP)
- Temperatura: max. 110°C
- Conducibilità termica (EN12667): 0,035 W/mK
- Classe del materiale: classe B2 in accordo con DIN 4102 - classe E in accordo con EN 13501-1

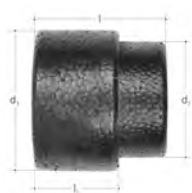
d (mm)	Codice Oracle	GF Codice	Peso (kg)	d1 (mm)	l1 (mm)	l2 (mm)	l3 (mm)	h (mm)
16	1158052	351 616 565	0,010	58	47	47	47	38
20	1158053	351 620 565	0,015	62	56	56	56	44
26	1158264	351 626 565	0,025	68	70	70	70	53



### JRG Sanipex MT Scatola di isolamento per manicotto EPP

- Descrizione: Semigusci in EPP per un isolamento facile, professionale ed economico dei raccordi JRG Sanipex MT
- Materiale: polipropilene espanso (EPP)
- Temperatura: max. 110°C
- Conducibilità termica (EN12667): 0,035 W/mK
- Classe del materiale: classe B2 in accordo con DIN 4102 - classe E in accordo con EN 13501-1

d (mm)	Codice Oracle	GF Codice	Peso (kg)	d1 (mm)	l1 (mm)
16	1158059	351 616 668	0,008	58	75
20	1158175	351 620 668	0,015	62	92
26	1158274	351 626 668	0,023	68	118
32	1158356	351 632 668	0,035	95	132
40	1158426	351 640 668	0,055	122	153
50	1158478	351 650 668	0,070	134	170
63	1158527	351 663 668	0,141	164	210



### JRG Sanipex MT Scatola di isolamento riduttore per T EPP

- Descrizione: Semigusci in EPP per un isolamento facile, professionale ed economico dei raccordi JRG Sanipex MT
- Materiale: polipropilene espanso (EPP)
- Temperatura: max. 110°C
- Conducibilità termica (EN12667): 0,035 W/mK
- Classe del materiale: classe B2 in accordo con DIN 4102 - classe E in accordo con EN 13501-1

d1-d (mm)	Codice Oracle	Peso (kg)	GF Codice	SP	Peso (kg)	d2 (mm)	d3 (mm)	l (mm)	l1 (mm)
20 - 16	1158177	0,000	351 620 671	20	0.0004	30	35	34	24
26 - 16	1158277	0,001	351 626 671	20	0.0014	37	45	43	29
26 - 20	1158278	0,001	351 626 672	20	0.0009	37	45	43	29
32 - 16	1158359	0,002	351 632 671		0.0023	44	54	53	34
32 - 20	1158360	0,001	351 632 672	20	0.0009	44	54	53	34
32 - 26	1158361	0,001	351 632 673	20	0.0005	44	54	53	34
40 - 26	1158429		351 640 671	20	0.0042	53	66	62	39
40 - 32	1158430		351 640 672		0.0026	53	66	62	38
50 - 26	1158480	0,009	351 650 671		0.0093	66	78	76	46
50 - 32	1158481		351 650 672		0.0076	66	78	76	46
50 - 40	1158482		351 650 673		0.0048	66	78	76	46
63 - 26	1158529		351 663 671		0.0206	82	97	96	59
63 - 32	1158530		351 663 672		0.0185	82	97	96	59
63 - 40	1158531		351 663 673		0.0150	82	97	96	59
63 - 50	1158532		351 663 674		0.0095	82	97	96	59

# Rubinetteria



## Valvola di intercettazione MT JRG LegioStop per distributore

- Temperatura: max. 90°C
- Materiale: bronzo, acciaio inossidabile, EPDM, plastica
- Connessione: volantino, raccordo a cono
- Adatto a: 5395.320, 4640, 5419-5424, 5455

d (mm)	DN (mm)	Codice Oracle	GF Codice	SP	Peso (kg)	d1 (mm)	d2 G (inch)	d4 (mm)	d5 G (inch)	h (mm)	l (mm)	z1 (mm)	z2 (mm)
26	20	1158323	351 626 975	1	0,420	26	¾	53	1	79	101	39	33

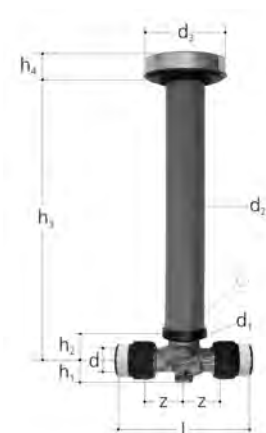


## Valvola di ritegno MT, PN 10

- Temperatura: max. 90°C
- Materiale: bronzo, acciaio inossidabile, EPDM, plastica
- Pressione di apertura < 5kPa (< 50 mbar)
- Attacco: JRG Sanipex MT

d (mm)	pollici (inch)	DN (mm)	Codice Oracle	GF Codice	SP	Peso (kg)
16	16	12	1157553	350 896	1	0,314
20	20	15		350 896 269	1	0,340
26	26	20	1157555	350 896	1	0,513
32	32	25	1157556	350 896	1	0,845
40	40	32		350 896 272	1	1,243
50	50	40		350 896 294	1	1,887
63	63	50		350 896 295	1	2,870

d (mm)	d1 (mm)	d2 G (inch)	d3 Rp (inch)	h (mm)	l1 (mm)	PN (bar)	z1 (mm)	z2 (mm)	○
16	16	½	¼	47	115	10	28	50	6
20	20	½	¼	47	122	10	27	51	6
26	26	¾	¼	56	148	10	27	63	6
32	32	1	¼	68	178	10	28	75	6
40	40	1 ¼	¼	80	218	10	37	92	6
50	50	1 ½	¼	90	256	10	46	108	6
63	63	2	¼	107	315	10	55	134	6

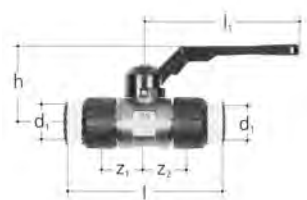


## Rubinetto sotto intonaco JRG LegioStop

- Temperatura: max. 90°C
- Materiale: bronzo, acciaio inox, EPDM
- Attacco: JRG Sanipex MT

d (mm)	GN (mm)	DN (mm)	GF Codice	SP	Peso (kg)
16	16	12	351 616 999	1	0,530
20	20	15	351 620 999	1	0,598
26	26	20	351 626 999	1	0,580
32	32	25	351 632 999	1	0,950

d (mm)	GN (mm)	DN (mm)	d1 (mm)	d2 (mm)	d3 (mm)	h1 (mm)	h2 (mm)	h3 (mm)	h4 (mm)	l (mm)	z (mm)	PN (bar)	○ (mm)
16	16	12	39	34	71	15	28	43 - 275	24	108	37	10	18
20	20	15	39	34	71	18	28	43 - 275	24	120	39	10	18
26	26	20	39	34	71	22	28	43 - 275	24	137	41	10	18
32	32	25	39	34	71	27	28	43 - 275	24	172	49	10	18



### JRG Sanipex MT Rubinetto a sfera, PN 10

- Materiale: bronzo, plastica
- Temperatura: max. -20°C / +95°C (acqua, aria compressa, vuoto)
- Attacco: morsetto a bordare

d (mm)	DN (mm)	Codice Oracle	GF Codice	SP	Peso (kg)	d1 (mm)	h (mm)	l (mm)	l1 (mm)	z1 (mm)	z2 (mm)
16	12	1158041	351 616 310	1	0,230	16	45	94	84	28	28
20	15	1158154	351 620 310	1	0,308	20	49	109	84	31	31
26	20	1158258	351 626 310	1	0,543	26	63	131	125	37	37
32	25	1158345	351 632 310	1	0,933	32	71	158	125	42	42
40	32	1158415	351 640 310	1	1,547	40	75	186	125	49	49

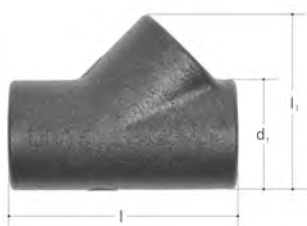


### Raccordo, PN 10

- Materiale: bronzo
- Attacco: JRG Sanipex MT
- Comprende: croce-T, rubinetto a sfera per caldaia, tappo di chiusura

d (mm)	GN (inch)	DN (mm)	GF Codice	SP	Peso (kg)
26	¾	20	350 896 426	1	0,585
32	1	25	350 896 432	1	0,700
40	1 ¼	32	350 896 440	1	0,900

d (mm)	GN (inch)	DN (mm)	d1 Rp (inch)	d2 (mm)	d3 G (inch)	d5 G (inch)	h (mm)	l (mm)	l1 (mm)	l2 (mm)	l3 (mm)	z1 (mm)	z2 (mm)	⬡
26	¾	20	¾	26	½	¾	108	55	30	79	59	27	40	10
32	1	25	1	32	½	¾	112	60	34	87	70	29	43	10
40	1 ¼	32	1 ¼	40	½	¾	117	70	39	101	80	33	51	10



### Scatola di isolamento per valvole

- Materiale: polipropilene espanso (EPP)
- Temperatura: max. 110°C
- Conducibilità termica (EN12667): 0,035 W/mK

d (mm)	Codice Oracle	Peso (kg)	GF Codice	d1 (mm)	l (mm)	l1 (mm)
16 + 20	1158061	0,020	351 616 670	62	128	68
26	1158276	0,035	351 626 670	68	156	78
32	1158358	0,050	351 632 670	95	181	97
40	1158428	0,065	351 640 670	122	220	118
50	1158479	0,080	351 650 670	134	257	130
63	1158528	0,100	351 663 670	164	339	235

# Accessori



## Dado Sanipex MT

- Materiale: plastica

d (mm)	Codice Oracle	GF Codice	SP	Peso (kg)	d1 (mm)	l1 (mm)
16	1158080	351 616 901	5	0,006	27	25,5
20	1158196	351 620 901	5	0,010	32	30,5
26	1158290	351 626 901	5	0,025	42	39,5
32	1158371	351 632 901	1	0,034	52	48,0
40	1158432	351 640 901	1	0,070	64	59,0
50	1158497	351 650 901	1	0,115	76	73,0
63	1158544	351 663 901	1	0,220	95	92,0



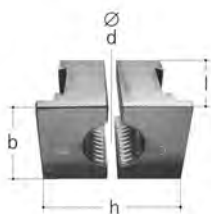
# Attrezzature



## Valigetta di montaggio completa d16-32

- Materiale: plastica
- Contenente: Mandrino espansore per multistrato **4804.116** d16, **4804.120** d20, **4804.126** d26, **4804.132** d32; Mandrino espansore per tubo PEX **4804.216** d16, **4804.220** d20, **4804.225** d25; Coppia di ganasce **4805.016** d16, **4805.020** d20, **4805.025** d25, **4805.026** d26, **4805.032** d32 /// **4805.000** Espansore manuale, **4806.016** Curvatubi manuale d16, **4806.020** Curvatubi manuale d20, **4806.026** Curvatubi manuale d26, **4832.016** Chiave dinamometrica d16, **4832.020** Chiave dinamometrica d20, **4832.026** Chiave dinamometrica d26, **4832.032** Chiave dinamometrica d32, **4834.016** Controchiave d16, **4834.020** Chiave dinamometrica d20, **4834.026** Chiave dinamometrica d26, **4834.032** Chiave dinamometrica d32, **4836.000** Tagliatubo d16-d40, **4837.000** Forbice universale d16-d20, **4838.000** Matita gialla marcatubo.

d-d (mm)	Codice Oracle	GF Codice	SP	Peso (kg)	b (mm)	l (mm)	h (mm)
16 - 32	<b>1157983</b>	<b>351 600 098</b>	1	9,830	125	500	420



## Coppia di ganasce

- Materiale: acciaio
- Adatto per: pinze ad espansione
- Descrizione: per tubi JRG Sanipex d16/20, tubi JRG Sanipex MT

d (mm)	Codice Oracle	GF Codice	SP	Peso (kg)	b (mm)	h (mm)	l (mm)
16	<b>1157991</b>	<b>351 600 494</b>	1	0,195	30	45	35
20	<b>1157992</b>	<b>351 600 495</b>	1	0,160	30	45	35
26	<b>1157990</b>	<b>351 600 489</b>	1	0,160	30	45	35



## Mandrino espansore per tubi JRG Sanipex MT

- Materiale: alluminio, acciaio

d (mm)	Codice Oracle	GF Codice	SP	Peso (kg)	d1 (mm)	d2 (mm)	l (mm)
16	<b>1157993</b>	<b>351 600 496</b>	1	0,030	10	23	35
20	<b>1157994</b>	<b>351 600 497</b>	1	0,032	14	23	34
26	<b>1157989</b>	<b>351 600 488</b>	1	0,036	18	23	32
32	<b>1158000</b>	<b>351 600 547</b>	1	0,017	32	33	34



## Mandrino espansore per tubo JRG Sanipex

- Materiale: alluminio, acciaio

d (mm)	Codice Oracle	GF Codice	SP	Peso (kg)	d1 (mm)	d2 (mm)	l (mm)
16	<b>1157995</b>	<b>351 600 498</b>	1	0,025	11	23	35
20	<b>1157996</b>	<b>351 600 499</b>	1	0,027	14	23	33
25	<b>1157999</b>	<b>351 600 546</b>	1	0,035	25	32	30



## Espansore manuale

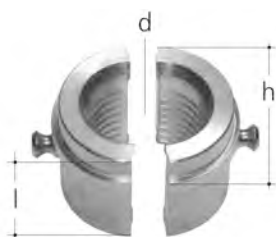
d (mm)	Codice Oracle	GF Codice	SP	Peso (kg)	b (mm)	l (mm)
16-20-25-26-32	<b>1157997</b>	<b>351 600 507</b>	1	2,190	150	470



### Coppia di ganasce per tubo JRG Sanipex MT

- Descrizione: per 4805
- Materiale: acciaio

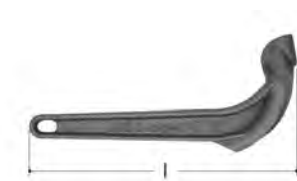
	d (mm)	Codice Oracle	GF Codice	SP	Peso (kg)	h (mm)	l (mm)
PE-X & ML Pipes	16	1158001	351 600 560	1	0,320	46	35
PE-X & ML Pipes	20	1158002	351 600 569	1	0,290	46	35
PE-X & ML Pipes	26	1158004	351 600 573	1	0,250	46	35
ML Pipes	32	1158005	351 600 575	1	0,085	46	35



### Coppia di ganasce per tubo JRG Sanipex

- Descrizione: per 4805
- Materiale: acciaio

d (mm)	Codice Oracle	GF Codice	SP	Peso (kg)	h (mm)	l (mm)
25	1158003	351 600 571	1	0,255	46	35



### Curvatubi manuale

- Materiale: Alluminio

d (mm)	Codice Oracle	GF Codice	SP	Peso (kg)	l (mm)
16	1158085	351 616 907	1	0,200	217
20	1158201	351 620 907	1	0,320	270
26	1158295	351 626 907	1	0,775	415



### Set di attrezzi di piegatura manuale d16 + d20

- Materiale: plastica

d (mm)	Codice Oracle	GF Codice	SP	Peso (kg)	b (mm)	b1 (mm)	l (mm)	h (mm)
16 / 20	1157981	351 600 092	1	2,790	102	106	390	310



### Bicchieratrice a batteria d16-40

- Materiale: plastica
- Contenente: **4809.000** Attrezzo a batteria MAPLSONOV, **4809.005** Caricabatteria Makita, **4809.010** Batteria Makita, **4809.116** Espansore d16, **4809.120** Espansore d20, **4809.126** Espansore d26, **4809.132** Espansore d32, **4809.140** Espansore d40, **4832.016** Chiave dinamometrica d16, **4832.020** Chiave dinamometrica d20, **4832.026** Chiave dinamometrica d26, **4832.032** Chiave dinamometrica d32, **4832.040** Chiave dinamometrica d40, **4834.016** Controchiave d16, **4834.020** Controchiave d20, **4834.026** Controchiave d26, **4834.032** Controchiave d32, **4834.040** Controchiave d40, **4837.000** Forbice multiuso d16-d20, **4838.000** Matita gialla marcatubo

d (mm)	Codice Oracle	GF Codice	SP	Peso (kg)	l (mm)	b (mm)	h (mm)
16 - 40	1158023	351 600 908	1	16,000	575	206	472



#### Gruppo idraulico

- Descrizione: per attrezzi d'espansione ed piegatura d16 - 63 / 230 V, 650 Watt, 50 Hz
- Contenente: attrezzo idraulico, batteria, caricabatteria, borsa

Spina	Codice Oracle	GF Codice	SP	Peso (kg)	l (mm)	b (mm)	h (mm)
EU + CH	1158027	351 600 912	1	9,700	290	186	236



#### Valigetta di montaggio d26-40

- Materiale: plastica
- Contenente: **4828.001** Valigetta, **4830.026** Svasatore d26, **4830.032** Svasatore d32, **4830.040** Svasatore d40, **4832.026** Chiave dinamometrica d26, **4838.032** Chiave dinamometrica d32, **4838.040** Chiave dinamometrica d40, **4834.026** Controchiave d26, **4834.032** Controchiave d32, **4834.040** Controchiave d40, **4836.000** Tagliatubo

d (mm)	Codice Oracle	GF Codice	SP	Peso (kg)	b (mm)	b1 (mm)	l (mm)	h (mm)
26 - 40	1157982	351 600 094	1	15,610	206	170	575	472



#### Valigetta di montaggio d32+40

- Materiale: plastica
- Contenente: **4828.001** Valigetta, **4830.032** Svasatore d32, **4830.040** Svasatore d40, **4832.032** Chiave dinamometrica d32, **4838.040** Chiave dinamometrica d40, **4834.032** Controchiave d32, **4834.040** Controchiave d40, **4836.000** Tagliatubo

d (mm)	Codice Oracle	GF Codice	SP	Peso (kg)	b (mm)	b1 (mm)	l (mm)	h (mm)
32 - 40	1157980	351 600 086	1	12,770	206	170	575	472



#### Valigetta di montaggio d50+63

- Materiale: plastica
- Contenente: **4831.000** Cilindro motore, **4831.050** Dispositivo tenditore d50, **4831.063** Dispositivo tenditore d63, **4832.050** Chiave dinamometrica d50, **4832.063** Chiave dinamometrica d63, **4834.050** Controchiave d50, **4834.063** Controchiave d63, **4836.100** Tagliatubo d50-d63

d (mm)	Codice Oracle	GF Codice	SP	Peso (kg)	b (mm)	b1 (mm)	l (mm)	h (mm)
50 - 63	1157968	351 600 007	1	14,550	206	170	575	472



#### Valigetta vuota per attrezzo manuale

- Descrizione: per 4802
- Materiale: plastica

d-d-d (mm)	Codice Oracle	GF Codice	SP	Peso (kg)	l (mm)	b (mm)	h (mm)
16 - 26	1157967	351 600 006	1	2,300	500	125	420



#### Valigetta vuota per svasatore idraulico d16-40

- Descrizione: per 4815
- Materiale: plastica

d (mm)	Codice Oracle	GF Codice	SP	Peso (kg)	b (mm)	b1 (mm)	l (mm)
16 - 40	1157965	351 600 002	1	4,100	423	170	574



#### Svasatore

- Descrizione: per 4812
- Materiale: alluminio, acciaio, sintetico

d (mm)	Codice Oracle	GF Codice	SP	Peso (kg)	b (mm)	l (mm)
26	1158253	351 626 008	1	2,250	99	196
32	1158339	351 632 008	1	2,550	99	201
40	1158411	351 640 008	1	3,650	107	222



#### Cilindro motore d50+63

- Descrizione: per 4831.050 / .063
- Materiale: alluminio, acciaio

d (mm)	Codice Oracle	GF Codice	SP	Peso (kg)	b (mm)	h (mm)	l (mm)
50 - 63	1158006	351 600 628	1	2,370	201	130	244



#### Mandrino espansore d50+63

- Descrizione: per 4831.000
- Materiale: Alluminio

d (mm)	Codice Oracle	GF Codice	SP	Peso (kg)	d1 (mm)	d2 (mm)	l (mm)	l1 (mm)
50	1158470	351 650 108	1	0,100	40	52	40	11
63	1158517	351 663 108	1	0,200	52	65	37	11



#### Dispositivo tenditore d50+63

- Descrizione: per 4831.000
- Materiale: alluminio, acciaio

d (mm)	Codice Oracle	GF Codice	SP	Peso (kg)	b (mm)	h (mm)	l (mm)
50	1158471	351 650 131	1	2,930	243	160	87
63	1158518	351 663 131	1	2,200	243	160	87



#### Chiave dinamometrica a raganella d16-40

- Materiale: alluminio, acciaio

d (mm)	Codice Oracle	GF Codice	SP	Peso (kg)	b (mm)	l (mm)
16	1158039	351 616 220	1	0,135	34	157
20	1158153	351 620 220	1	0,100	41	174
26	1158254	351 626 009	1	0,350	51	224
32	1158340	351 632 009	1	0,450	61	271
40	1158412	351 640 009	1	0,660	76	326



#### Chiave dinamometrica a raganella d50+63

- Materiale: alluminio, acciaio

d (mm)	Codice Oracle	GF Codice	SP	Peso (kg)	b (mm)	l (mm)
50	1158469	351 650 009	1	0,500	102	379
63	1158516	351 663 009	1	0,850	130	442

#### Controchiave d16-40

- Materiale: acciaio
- Materiale: Alluminio

Costruita in alluminio, per bloccare il raccordo durante il serraggio del dato.

d (mm)	Codice Oracle	GF Codice	SP	Peso (kg)	b (mm)	l (mm)
16	1158034	351 616 010	1	0,050	27	157
20	1158149	351 620 010	1	0,100	33	174
26	1158255	351 626 010	1	0,200	42	224
32	1158341	351 632 010	1	0,300	52	271
40	1158413	351 640 010	1	0,550	65	326
50	1158472	351 650 210	1	0,300	102	405
63	1158519	351 663 210	1	0,500	127	453



#### Tagliatubi d16-40

- Materiale: Alluminio
- Comprende: tagliatubi (lama di ricambio cod. 355578110)

d (mm)	Codice Oracle	GF Codice	SP	Peso (kg)	l (mm)
16 - 40	1157987	351 600 310	1	0,640	251



#### Tagliatubi d50+63

- Materiale: alluminio, acciaio
- Contenente: tagliatubi (lame di ricambio vedi 351650851)

d (mm)	Codice Oracle	GF Codice	SP	Peso (kg)	l (mm)
50 - 63	<b>1158496</b>	<b>351 650 852</b>	1	0,950	240



#### Cesoia 12/26

- Materiale: acciaio, sintetico
- Lama di ricambio: 355632421

d (mm)	Codice Oracle	Codice	SP	Peso (kg)	b (mm)	l (mm)
12-26	<b>1158792</b>	<b>355</b>	1	0,310	196	73



#### Matita gialla macatubo

Color	Codice Oracle	GF Codice	SP	Peso (kg)
gialla	<b>1157971</b>	<b>351 600 027</b>	5	0,008



#### Olio idraulico

- Descrizione: flacone di ricarica da 1.0l per 4810/4812

d (mm)	Codice Oracle	GF Codice	SP	Peso (kg)	l (mm)	b (mm)	h (mm)
65	<b>1157976</b>	<b>351 600 072</b>	1	1,100	230	110	60



#### Valigetta per piegatubi d26-40

- Materiale: plastica, cromata
- Contenente: 4583.000 cilindro idraulico, 4854.000 elemento di base, 4855.026/.032/.040 dima di piegatura, rulli di piegatura d26-40, 4838.000 matita gialla marca tubo, scala di piegatura da fissare, nipplo adattatore per dima di piegatura

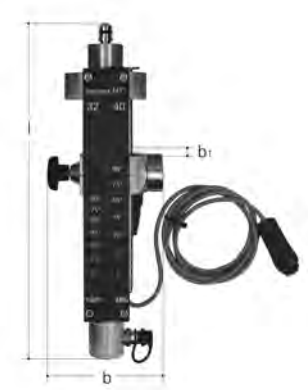
d (mm)	Codice Oracle	GF Codice	SP	Peso (kg)	b (mm)	b1 (mm)	l (mm)	h (mm)
26 - 40	<b>1157966</b>	<b>351 600 004</b>	1	15,880	250	170	665	562



#### Valigetta per piegatubi d50+63

- Materiale: plastica, cromata
- Contenente: 4854.050 dima di piegatura d50, 4854.063 dima di piegatura d63, rulli di piegatura d50+63

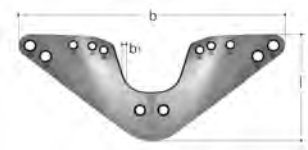
d (mm)	Codice Oracle	Peso (kg)	GF Codice	b (mm)	b1 (mm)	l (mm)	h (mm)
50 + 63	1158566	7,800	352 920 372	250	170	665	562



#### JRG Sanipex MT Cilindro idraulico curvatubi

- Materiale: alluminio
- Con scala per posizionare il raggio di curvatura
- Compatibile con: 4854.000 elemento di base, 4855 dima di piegatura d26 - d63

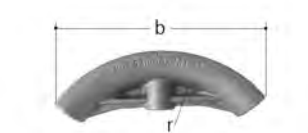
d (mm)	Codice Oracle	GF Codice	Peso (kg)	b (mm)	b1 (mm)	l (mm)
26 - 63	1158567	352 920 811	4,130	130	100	360



#### Elemento di base d26-63

- Materiale: alluminio

d (mm)	Codice Oracle	Peso (kg)	GF Codice	b (mm)	b1 (mm)	l (mm)
26 - 63	1158568	5,000	352 920 911	628	30	273



#### Dima di piegatura

- Materiale: alluminio
- Compatibile con attrezzo di piegatura 4852/4853

d (mm)	Codice Oracle	GF Codice	SP	Peso (kg)	b (mm)	r (mm)
16		351 616 911	1	0,100	90	48
20		351 620 911	1	0,100	112	60
26	1158296	351 626 911	1	0,165	146	78
32	1158376	351 632 911	1	0,260	180	96
40	1158437	351 640 911	1	0,400	225	120
50		352 950 911	1	0,990	332	175
63		352 963 911	1	1,310	364	189







# Excellence in Flow

Visita il nostro sito web

[www.georgfischer.com](http://www.georgfischer.com)

[www.uponor.com](http://www.uponor.com)



## Uffici

Via E. Villoresi, 2/4  
20864 Agrate Brianza  
Monza Brianza

## Magazzino

Via A. Meucci, 364  
45021 Badia Polesine  
Rovigo

**T** +39 039 6358200

**E** [servizioclienti.it.bfs@georgfischer.com](mailto:servizioclienti.it.bfs@georgfischer.com)

BC\_2512\_SANIPEXMT

Copyright e Note legali: UPONOR detiene il copyright dei contenuti di questo documento: ne è vietata la riproduzione permanente, totale o parziale, la traduzione, l'adattamento nonché qualsiasi forma di distribuzione al pubblico. UPONOR si riserva il diritto di variare le specifiche e i parametri operativi di tutti i suoi sistemi di impianti a pannelli radianti e sanitari in qualsiasi momento, come parte della propria politica di continuo sviluppo del prodotto. Le informazioni di questa pubblicazione sono aggiornate al momento della stampa. Tutti gli aggiornamenti sono consultabili e disponibili sul nostro sito.

